

社会福祉法人 同朋福祉会

どうほうすみよしだい

同朋住吉台保育園

東 灘

〒658 - 0062

[創 立] 平成 15 年 4 月 1 日

神戸市東灘区住吉台 25 - 7

電 話 078 - 846 - 6011

F A X 078 - 846 - 6012

E メール sumiyoshi@mtg.biglobe.ne.jp

【施設構造】 鉄筋コンクリート造2階建

【敷地面積】 1,366.71㎡(うち園庭491.45㎡)

【延床面積】 638㎡

【児童定員】 60名

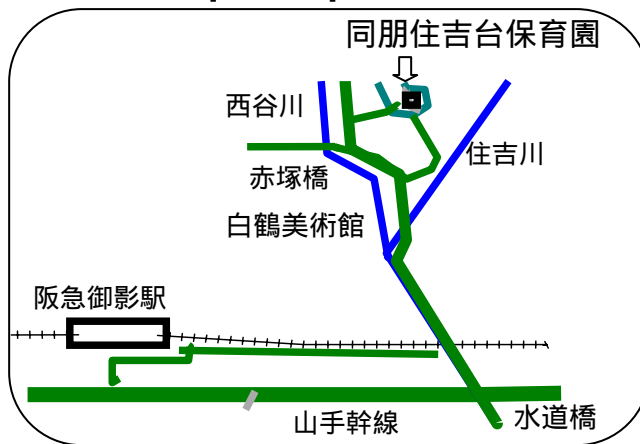
【職員構成】 園長、主任保育士1名、保育士8名
栄養士1名、調理員2名、事務員1名

嘱託医(内科・歯科)、健診医(眼科・耳鼻咽喉科)

“すこやかに育てと祈る父母の祈る心に心合わせて”

そんな思いを込めて水と空気のきれいな住吉川の上流に幼稚園園舎がリニューアルされて

「おやまのほいくえん」に生まれ変わりました。



【保育信条】

“子どももにこにこ、保護者もにこにこ、職員もにこにこ”を

モットーに “朝預けてホッとする、夕方迎えてホッとする

“そんな心豊かな保育を目指します。

そして、子どもたち、保護者、地域社会に安全・安心・利便性・

豊かさの満足感を高め、子どもたちを取り囲む私たち大人も

子どもたちを通して成長していくことを信条とします。

【保育目標】

元気いっぱい遊ぶ子に

創意工夫のできる子に

友達いっぱいできる子に

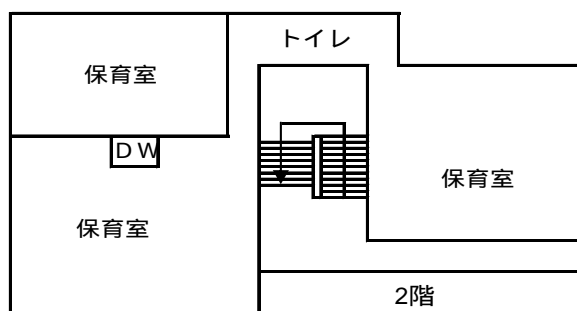
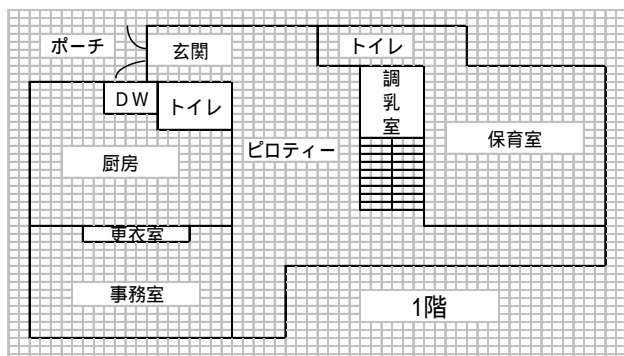
あいさつきちんとできる子に

命(いのち)大事にできる子に

【保育園の一日】

7:00	7:30	8:00	9:30	11:30	13:00	15:00	15:30	17:30	18:00	19:00
開園			朝の挨拶	ランチ	午睡	おやつ	お帰りの挨拶			閉園
延長保育	特例保育	通常保育開始	設定保育	タイム			通常保育終了	特例保育	延長保育	

【平面図】





《入園できる年齢》

生後6ヶ月～就学前まで

《休園日》

日曜、祝日、12月29日～1月3日
までとその他災害など非常のとき



《給食(昼食・おやつ)》

毎日保育園で調理した完全給食と年齢に合わせたおやつを提供します。夕方の延長保育では軽食を準備します。

食物アレルギーなどご相談ください。除去食の対応をします。



《保健衛生》

定期健康診断は春・秋年2回、歯科健診は年1回(4・5歳児のみ2回)嘱託医により行います。

眼科・耳鼻咽喉科健診(4・5歳児)は年1回、健診医により行います。また、尿検査・ぎょう虫検査も行います。



《ご家庭との連絡》

- ・子どもの日々の様子は連絡ノートや直接口頭などでお伝えします。
- ・毎月おたよりと献立表を配布し、その他の案内等は掲示します。



《通常保育料以外の費用》

- ・主食費(3歳児以上) 月額 2,000円
- ・延長保育料(利用児のみ)
月額 30分2,500円・1時間4,500円
- ・布団レンタル料(利用児のみ) 月額1,000円
- ・日本スポーツ振興センター掛金年額 240円
- ・体操服上下・体操帽(1歳児以上) 4,100円
- ・保育用品(購入時) 400～760円
- ・写真代や行事等の費用は随時徴収となります。

【園の特徴】

- 『自然とのふれあいを大切にする保育園』
- 『子どものすこやかな発達を支援する保育園』
- 『地域の利用者の方と共に成長する保育園』
- 『育児支援・就労支援をする保育園』



- 4月 入園お祝い会・クラス説明会
- 5月 春の親子ふれあいデー
クラス懇談会
- 6月 絵画参観
個別懇談
- 7月 七夕まつり
お泊り会(年長児)
- 8月 プール参観
- 9月 敬老お祝い会
- 10月 運動会
いもほり
- 11月 秋の親子ふれあいデー
- 12月 生活発表会
おもちつき
- 1月 よい子の集い
- 2月 節分
保育参観・給食参観
- 3月 ひなまつり
クラス懇談会
お別れ遠足
卒園お祝い会



毎月、身体計測・避難訓練・お誕生会をします。



《その他》

- ・絵画教室(4～5歳児)
- ・陶芸教室(4～5歳児)
- ・育児講座(地域にも開放、年5回程度)
- ・園庭開放
- ・ムーブメント保育を取り入れ、子どもたちが手を出したくなる環境を提供し、からだ・あたま・こころの発達を援助します。