



【創立】昭和58年4月1日

【理事長】藤林 保

【園長】野田 稔夫

〒 651-2113
神戸市西区伊川谷町有瀬1137-8
(市立有瀬小学校前)

くなし いいはは
電話 (078) 974-5588
FAX (078) 974-5811

開園時間

【教育・保育標準時間】

月～土	1日最大11時間まで (保育が必要な範囲内)	延長 保育
	7:00	18:00 19:00

【教育・保育短時間】

月～土	延長 保育	1日最大8時間まで (保育が必要な範囲内)	延長 保育
	7:00 8:30	16:30	19:00

※延長保育の利用は、料金がかかる場合があります。



【園名】(あい)の由来

まず自分(I=あい)を大切に(我慢することも大切に)、そして人にはやさしい心、愛情(あい)を持てる子にという意味を含めて園名を「あい」と名づけました。子どもたちには、思いやりのある人に育ってほしいという願いをこめて常に愛(あい)のある保育を進めていきたいと思っております。

【園の環境】

あい保育園は、園の向かいに有瀬小学校、西隣に有瀬児童館、東隣には地域福祉センター、そして広い公園があり、樹々の緑もゆたかめでぐまれた福祉・文教地区の中心に位置し、園舎は南向きで、いつも太陽をいっぱい受け、とても明るく健康的な優れた環境にあります。

【建物】鉄筋コンクリート造2階建

平成13年園舎の増築と同時に全面改修を実施。
平成26年園舎の大規模修繕を実施。

【延面積】 914.48㎡

【敷地面積】 1,450.04㎡

【児童定員】 150名

【職員数】 31名 園長、主幹保育教諭、指導保育教諭、保育教諭、栄養士、調理員、管理員、事務員

- ◆ 入園出来る年齢 生後6か月から就学前児童まで
- ◆ 休園日 日曜日、祝日、12月29日～1月3日
その他 災害発生など非常のとき

特色

◆手作りの食事(楽しい食事、喜ばれる食事)

保育園の食事づくりには特に

- 衛生的で安全なものを
- 栄養のバランスよく
- 新鮮な食品で種類を多く
- 出来るだけ手づくりを
- うす味でおいしい味に心をかけています。



特に手づくりについては、季節感を盛り込んだ行事食、おやつも園庭の桜の葉の塩漬けからはじまる桜餅、たいやきなどの和菓子、シュークリーム、ドーナツ、スイートポテトなどの洋菓子、オリジナルおやつ等、バラエティーに富んだおやつを工夫しています。

☆毎日提供した食事の現物も展示しています。

◆手作りの保育

- ◎楽しい音楽、リズム感を養い、チビッコ鼓笛隊「あい」を編成します。(年長・年中組)
- ◎文字に親しみ読み書きをすすめます。(年長組)
- ◎足を鍛え自然と親しむ保育に努めます。(全クラス)
- ◎行事の際に園児達に配ります「プログラム」、「動くお誕生カード」や、園児達の衣装、演技用諸道具などは、心を込めて作っており、皆様に喜んで頂いております。

◆教育・保育方針

- ・たくましい体、ゆたかな心を育てます。
- ・手作りの保育を行います。

◆めざす子ども像

- ・挨拶の出来る子ども
- ・思いやりのある子ども
- ・たくましい身体の子とも
- ・創造性豊かな子ども
- ・友達と遊ぶ楽しさを知る子ども
- ・自ら考え行動する子ども

◆家庭との連絡

- ◎ お子様の日々の様子は、送り迎えの時や連絡帳などを通して行っております。
- ◎ 行事、献立などは、毎月の園だより、または随時にご案内します。
- ◎ 定期的または、随時に個別の懇談を持ち、お子様の個々の様子などについて、話し合います。

◆保育料以外の費用

入園時	体操服、かばんなど	約10,000円
毎月	絵本、主食費(3才以上)、友愛会費	約3,000円
臨時	園外保育の交通費	実費
	日本スポーツ振興センター掛金	など

年間行事

4月	入園式
5月	保育参観、春の遠足
6月	プラネリウム見学、尿検査、 歯科検診（1回目）、内科健診（1回目）
7月	七夕祭り、プール遊び、夏まつり
9月	敬老の日お招き会、耳鼻科健診 交通安全指導
10月	運動会、おいも掘り、やさいも大会
11月	七五三、個別懇談会、眼科健診
12月	クリスマス音楽会、おもちゃつき
1月	お正月お遊び会、観劇（神戸文化ホール） 歯科検診（2回目）
2月	節分（豆まき）、うたと劇の発表会、 内科健診（2回目）
3月	ひな祭り、お別れ遠足、卒園式

毎月	発育しらべ、誕生会 愛情弁当の日、避難訓練
随時	クッキング保育、園外保育、乾布摩擦 ＜夏季＞はだし保育（全クラス） ＜冬季＞マラソン

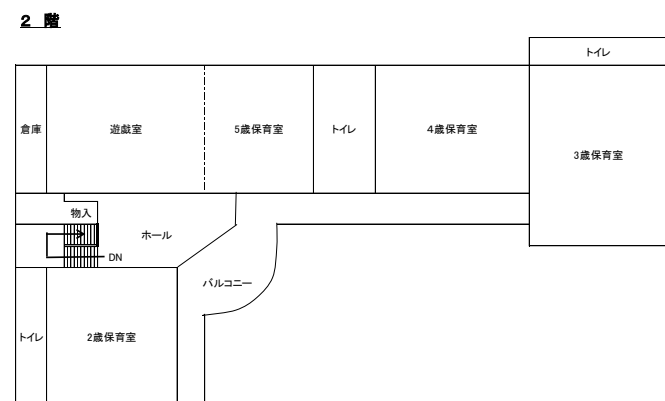
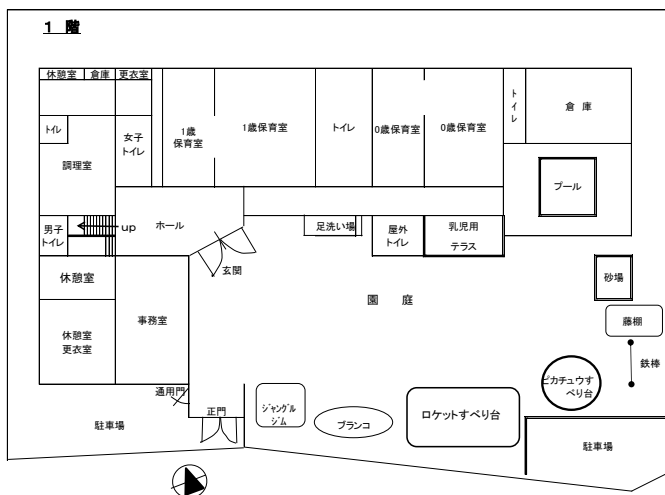
◆ 1日の過ごし方（通常保育時間）

年令 時間	0～ 2歳児	3歳児以上
7:00	遊び	順次登園 遊び
10:00	おやつ 遊び	朝の体操 いろいろな活動
11:00	昼食	
12:00	昼寝	昼食
13:00		昼寝（ただし、就学期に近い 5歳児はしません）
14:00		
15:00	おやつ	おやつ
15:30		順次降園
19:00		

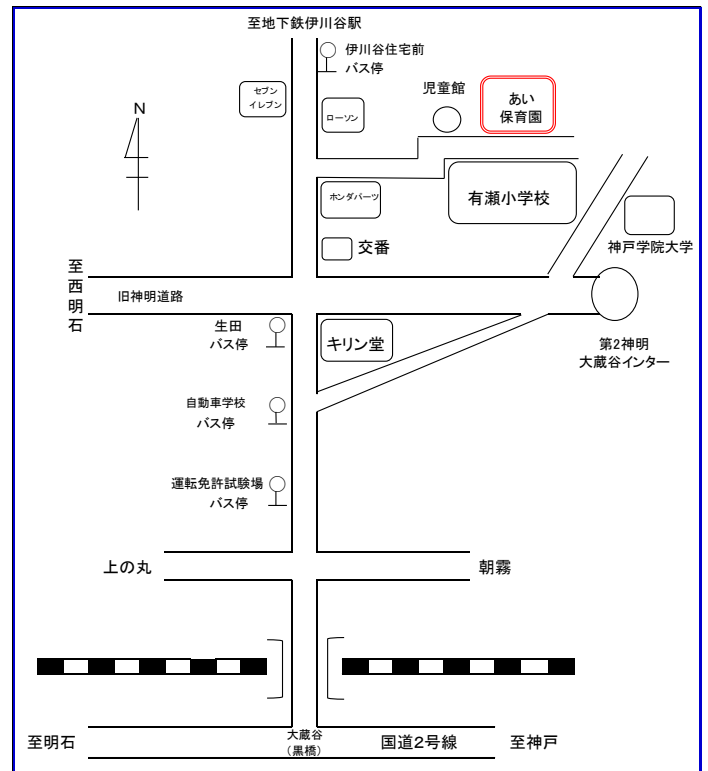
設備

保育室、遊戯室、調理室、事務室、沐浴室
調乳室、医務コーナー、プール
総合遊具、砂場、ジャングルジム、鉄棒
すべり台、ブランコ

配置図



案内図



●アクセス

- ◎ JR,山陽電車明石駅（北口）神姫バス乗車
 - ・56・57系統自動車学校前バス停下車（徒歩10分）
 - ・66系統生田バス停下車（徒歩5分）
- ◎ 地下鉄伊川谷駅 神姫バス乗車
 - ・57系統大津和バス停下車（徒歩12分）
 - ・66系統伊川谷住宅前下車（徒歩5分）



ホームページ <http://www.hoiku-kobe.or.jp/ai>

右のQRコードからどうぞ

