

社会福祉法人 明進會
たるみ保育園

〒655-0892 神戸市垂水区平磯4丁目5-14

TEL78-707-5888 ・ FAX 078-707-5889

<http://www.hoiku-kobe.or.jp/tarumi/>

◆ **保育目標** ◆

明るくのびのびと遊び
健康で たくましく 優しい心をもって
情緒の安定した子どもに育てる。

◆ **保育方針** ◆

- (1) 乳幼児期は最も脳が発達する時期です。
運動やことばあそびやフラッシュカードで
脳に刺激を与えて、心身の健やかな成長と
育脳を目標に人間の基礎教育に力をいれます。
- (2) 毎日規律のある生活をする事で、正しい生活の
リズムと良い生活習慣を身につけるように、
最も基礎的な発達時期に親心で保育致します。
- (3) 働くお母さんに優しく応援する保育園を目指します。

◆ **年間行事** ◆

4月	入園式・進級式 花まつり(甘茶) 保育参観	10月	運動会
5月	こどもの日 (鯉のぼり) 母の日 母親参観 保護者会総会	11月	親子遠足 (ネイチャーゲーム)
6月	父の日 父親参観	12月	クリスマス音楽会
7月	七夕の集い	1月	おもちつき
8月	地藏盆	2月	節分
9月	お月見 敬老の集い	3月	ひなまつり発表会 5歳児 親子登山 (旗振山) お別れ遠足 卒園式

- ◆ **給食** カルシウム・ミネラルなど栄養のバランスの
(昼食・おやつ) とれた食事・おやつを毎日保育園で調理し、
年齢・個々に合わせて提供します。
食物アレルギーのある方は、ご相談下さい。

- ◆ **特別保育事業** 育児相談・育児講演会・
親子ふれあい会・地域との交流

- ◆ **家庭との連絡** 子どもの日々の様子を連絡ノート
や口頭で伝えます。

◆ **たるみ保育園の概要** ◆

- 法人認可 : 平成12年 3月1日
- 開園 : 平成12年12月1日 (0~2歳児保育園)
平成16年 4月1日 (3~就業前までの保育園)
- 理事長 : 並川 明子
- 園長 : 並川 明子
- 児童定員 : 140名
- 職員数 : 園長・保育士・栄養士・調理師
事務員・パート保育士により運営致します。
人員の配置については、児童福祉法の基準に
従って職員を配置致します。
- 年齢 : 生後6ヶ月から小学校就業前まで
- 保育時間 : 保育標準時間 7:00 ~ 18:00
保育短時間 8:00 ~ 16:00
延長保育時間(有料) 18:00 ~ 19:00
- 休園日 : 日曜・祝日・年末年始(12月29日~1月3日)
その他の災害発生時などの非常時のおき

◆ **一日の過ごし方** ◆

	(0~2歳児)	(3~5歳児)
7:00	順次登園・持ち物整理・朝の視診	自由あそび
9:00	朝のつどい おやつ 絵本を見る	体育的活動 朝礼・サーキット
9:30	日課活動(脳を育てる活動)	
10:00	設定保育(外遊び・製作活動など)	
11:00	昼食	
12:00	お昼寝	昼食・歯磨き
13:00		お昼寝(3・4歳児)
14:00		勉強・外遊び(5歳児)
15:00	おやつ・降園準備	
16:00	外遊び	
17:00	入室 自由遊び 順次降園	
18:00	延長保育利用児(軽食)	
19:00	保育終了	



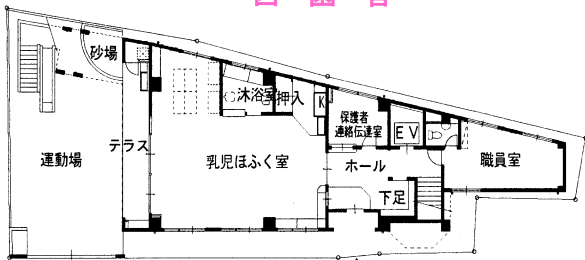
◆ その他の費用

項目	金額	主な内容
入園・進級時に必要なもの	0・1・2歳で入園の場合	約 2,000 円 名札・おたよりノート 教材 (クレヨン)
	3・4・5歳で入園の場合	約 30,000 円 通園バック・体操服・スモック・制服上下 名札・おたよりノート 教材 (鍵盤ハーモニカ・はさみ・クレパス・自由画帳・制作帳他)
毎年必要なもの	240 円	日本スポーツ振興センター掛金
毎月必要なもの	2,000 円	主食費 (3歳以上)
	400 円	おしめ処理 (0・1・2歳)
保護者会費	約 800 円	懇親会茶菓代・行事お土産代
臨時に徴収するもの		園外保育の交通費・写真代・その他

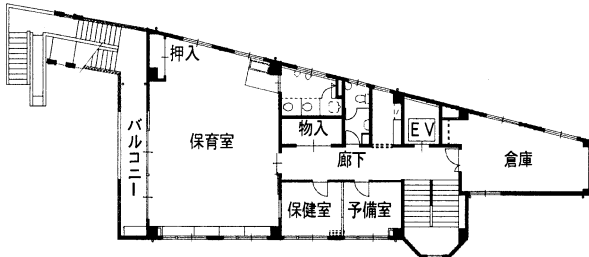
◆施設の概要◆

施設構造	:	西園舎	鉄筋コンクリート 4階建 (0~2歳児の部)
	:	東園舎	鉄筋コンクリート 6階建の1~2階 (3~5歳児の部)
敷地面積	:	1, 4 2 1 m ²	
延床面積	:	1, 3 9 9 m ²	

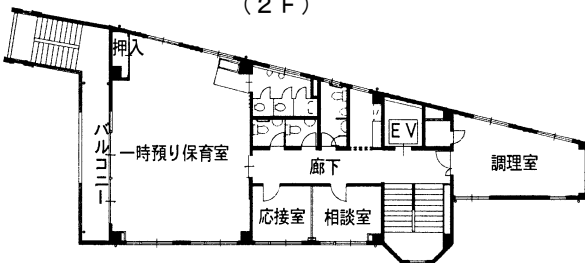
西園舎



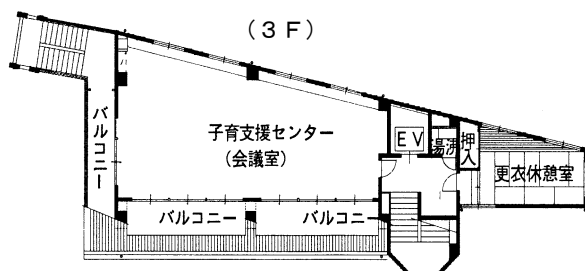
(1 F)



(2 F)

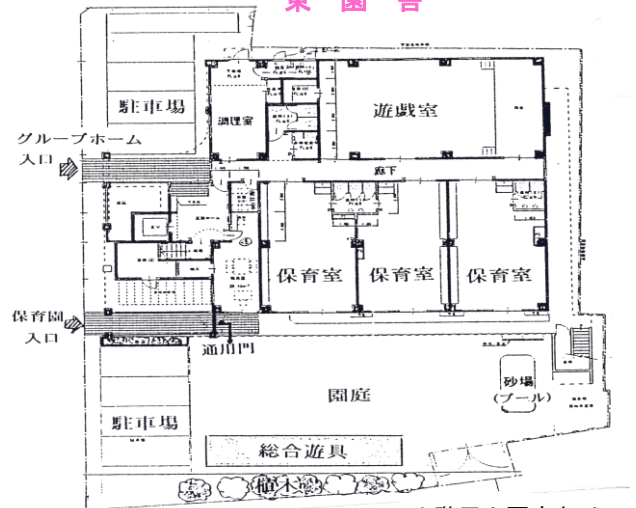


(3 F)

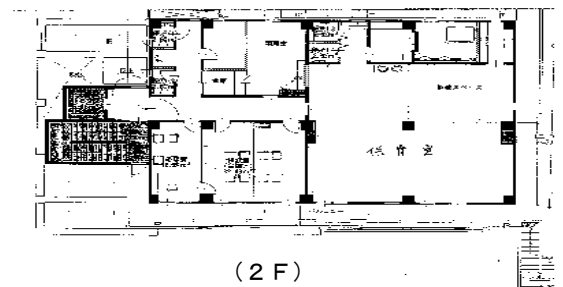


(4 F)

東園舎



(1 F) 6階屋上園庭あり



(2 F)

たるみ保育園所在地

