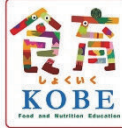




学校給食・食育だより

5月号 No.540

食でつながろう！笑顔と健康



今月の目標：好ききらいをしないで食べよう

新学期が始まり一か月が過ぎようとしています。子供たちは新しい環境にも慣れてきたようで、給食の準備や後片付けを協力してスムーズにできるようになっています。新しい環境にも慣れてきた一方で、心や体に疲れが出てくる頃です。睡眠をしっかりとして体調を整え、朝食を食べて生活リズムを整えることから始めましょう。

5月の給食には、季節献立の「さわらの野菜あんかけ・若竹じる・かしわもち」、季節料理の「たけのこごはん」「グリーンスープ」が登場します。
(特別支援学校は、かしわもちを「豆乳プリン」に変更しています。)

朝ごはんを食べる習慣がない人は、何か一品でも口に入れることから始めましょう。



脳のエネルギー源となる糖質を多くふくむものを食べましょう！



食欲がない人は、みそ汁やスープ、牛乳などがおすすめです。水分と一緒にビタミンやミネラルをとることができます。



食べる習慣ができたなら、少しずつ品数を増やしてバランスも意識しましょう。

おにぎり



★糖質の多いごはんやパンを食べる

おにぎり+みそ汁



★具材たっぷりの汁物を付ける

おにぎり+みそ汁+卵焼き



★汁物とおかずを付ける

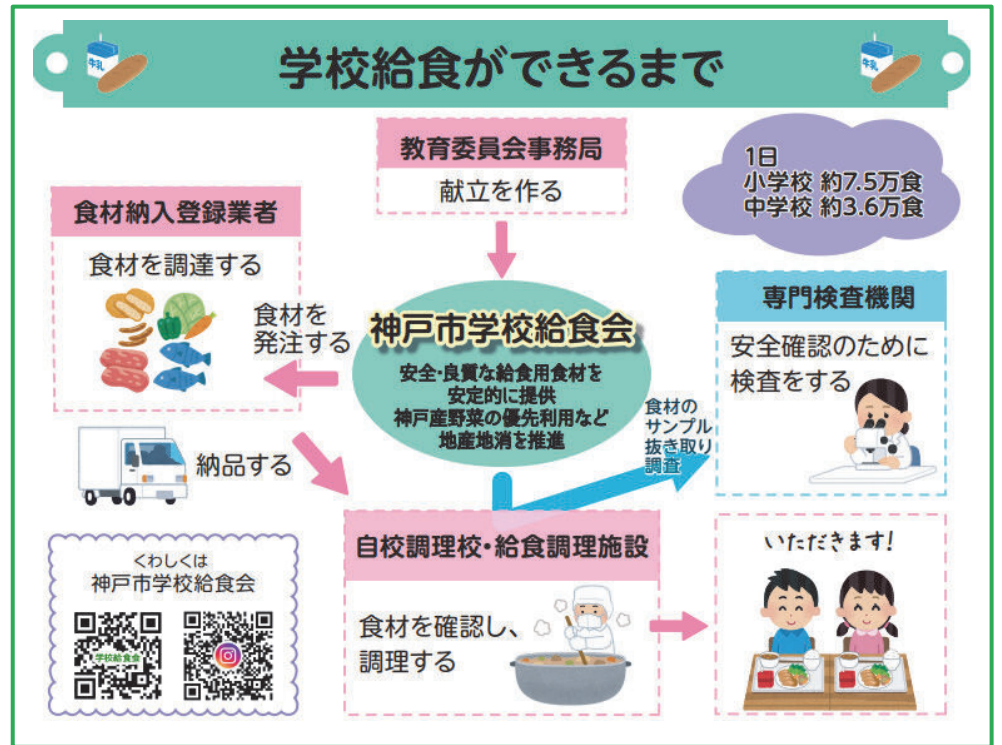
給食レシピを公開中！

お子さんが学校で食べている給食の献立を、ご家庭でも作っていただけるように、料理レシピ投稿・検索サービス「クックパッド」でレシピの公開をしていますので、ご活用ください。ブログも掲載しています。

クックパッド 神戸市学校給食 検索



学校給食ができるまで



給食の献立ができてから、給食用食材が各学校や共同調理場に届くまでのしくみです。神戸市産の食材を積極的に利用し、安全で良質な食材を安定的に提供しています。

5月5日 端午の節句

五月人形やこいのぼりを飾り、「ちまき」や「かしわもち」を食べてお祝いをします。

ちまき



もち米や団子をササの葉などで包み、ゆでたり蒸したりしたもの。もともとは、チガヤの葉が使われたことから、ちまきと呼ばれます。

かしわもち



あん入りのもちをカシワの葉でくるんだもの。カシワは、新しい芽が出るまで古い葉が木に残っていることから、家が途絶えずに代々栄えていくようにとの願いが込められています。

- ◆神戸市内産米使用
- ◆BE KOBE 農産物(こうべ旬菜) 使用予定
キャベツ・こまつな・ほうれんそう・
チンゲンサイ
- ◆神戸市産野菜使用予定
たまねぎ



★食材の産地情報等を掲載



神戸市学校給食 検索

★給食の魅力を発信中！
フォローしてね！

