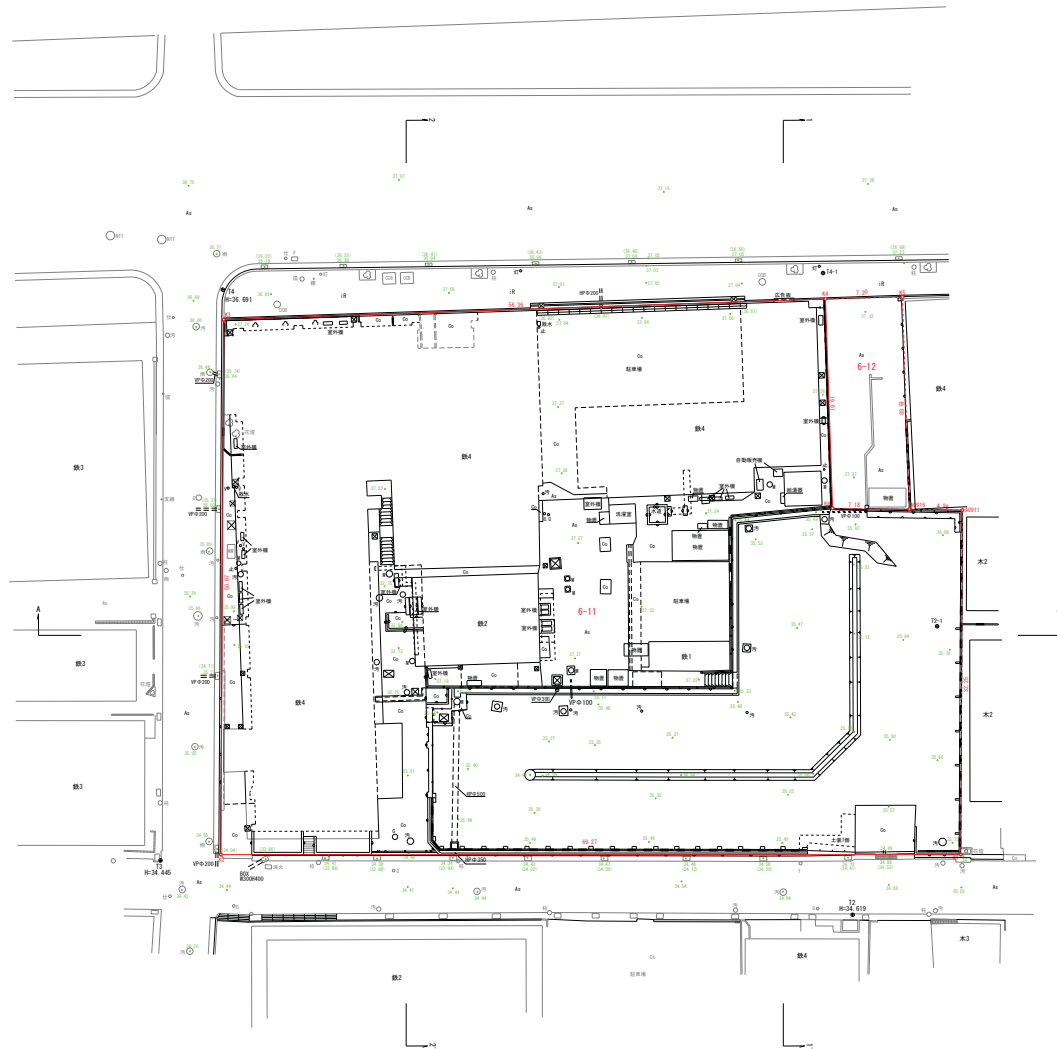


現況平面図 S=1:250  
 神戸市灘区神ノ木通三丁目6番11、6番12



\*境界点A0911, A0916, K5は未確定である。

設計図		神戸市都市局地籍技術課
事業名		
工事名		
図面名称	現況平面図	
設計	野田 孝	
確認	野田 孝	
縮尺	縮尺 1:250	
設計者	野田 孝	