

# 9月の情報ひろば



## お知らせ

新型コロナワクチンの秋冬接種がはじまります



初回(1・2回目。生後6か月～4歳は1～3回目)接種を完了した生後6か月以上の全ての人を対象に、オミクロン株(XBB.1.5)に対応したワクチン接種を9月20日(水)から開始します。接種の詳細は決まり次第、市ホームページ・広報紙でお知らせします

低所得子育て世帯向け生活支援特別給付金

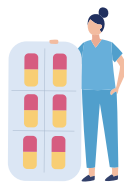


物価高騰により影響を受けた低所得の子育て世帯に対して、児童1人当たり5万円を支給。申請受付中  
申込/2024年2月29日(木)消印有効

HIV・性感染症無料検査



①センタープラザ西館6階【HIV・梅毒・クラミジア】水曜18:00～20:00、予約不要  
②HIV(即日)10月14日(土)、要予約  
申込/検査日の1か月前～先着順



外国人児童への就学案内の送付



2024年度小学校入学予定者(2017年4月2日～2018年4月1日生)の保護者へ就学案内を送付。就学希望者は住所地の区・支所市民課にて手続きを

私道の街灯助成



私道に街灯を設置する地域団体を対象に新設・取換費用を助成(上限あり)。申請書、位置図等の書類を行政事務センターに郵送  
申込/9月1日(金)～30日(土)消印有効  
問/市行政事務センター(☎381-5533 ☎381-6675)

住宅・土地統計調査にご協力を



市内約4万住戸を対象に調査を実施。調査員が訪問します  
配布期間/9月中旬～下旬  
回答期限/10月9日(月・祝)

口腔がん検診



日時/10月3・17日(火)、5日(木)、25日(水)  
場所/市歯科医師会  
料金/無料  
申込/①(第2希望まで記入)で市歯科医師会(〒650-0021三宮町2-11-1-514)まで。9月15日(金)必着。抽選

KOBEシニア元気ポイント



高齢者施設やこども施設等で清掃・消毒などの活動を行った高齢者にポイントを付与する制度の登録説明会を実施しています  
問/KOBEシニア元気ポイント事務局(☎335-6543 ☎335-6542)

三宮証明サービスコーナーの休業



9月3日(日)は休業します。10日(日)の税証明は受付のみで、即日交付はできません

自衛隊からのお知らせ



隊員を募集します。採用年齢は32才以下  
問/自衛隊兵庫地方協力本部神戸出張所(☎・☎327-8026)

学校支援員の募集



子どもたちのよりよい教育環境づくりのため、市立の学校園で支援してくださる人を随時募集中

世界アルツハイマーデー



9月21日(木)は世界アルツハイマーデー。市内施設をオレンジ色にライトアップします

証明書コンビニ交付サービスの停止



9月13日(水)はコンビニエンスストア等での証明書等交付サービスは、サーバーメンテナンスのため終日利用できません

ダニが媒介する感染症に注意しましょう



シカなど野生動物の生息地が広がり、ダニが媒介する感染症が増えています。山歩きや草むらに入る際は、刺されないよう対策をしましょう

マイナポイントの申込は9月末まで



2023年2月末までにマイナンバーカードの申請をした人が対象。各区役所・支所に設置しているマイナポイントサポートデスクは9月末で終了します



## 職員募集

市職員(医師)



定員/①産業医…若干名(正規)②産業医…若干名(非常勤)③公衆衛生医師…若干名(正規)  
採用予定/随時

市民病院職員等



定員/①看護師・助産師(正規・パート)…若干名②看護補助者(パート)…若干名  
採用予定/随時  
申込/随時  
問/☎940-0155 ☎306-2870

リハビリ病院(正規)



定員/①看護師…若干名②介護職員…若干名  
採用予定/随時  
問/☎743-8200 ☎743-8211

育児休業代替任期付職員



定員/保育士…約5人  
採用予定/随時

教育委員会産業医



定員/若干名(非常勤)  
採用予定/随時

西市民病院



定員/臨床検査技師…1人(パート)  
採用予定/随時  
問/☎576-5251 ☎576-5358

アイセンター病院



定員/視能訓練士…若干名(パート)  
採用予定/随時  
問/☎381-9876 ☎381-9910

西神戸医療センター



定員/①医療ソーシャルワーカー…1人(任期付)②医療ソーシャルワーカー…1人(パート)③看護補助者…5人(パート)④薬剤師…2名(任期付)⑤薬剤師…1名(パート)  
採用予定/随時  
問/☎993-3706 ☎997-2220



## 神戸市総合コールセンター

- ナビダイヤル (0570)083-330
- TEL (078)333-3330
- FAX (078)333-3314

年中無休8:00～21:00

※ナビダイヤルは、音声ガイダンスで各種問い合わせ窓口をご案内します。固定電話も引き続き利用できます

よくある質問と回答



## 市公式SNSアカウント一覧

Facebook X(旧Twitter) Instagram note



## 神戸で活躍する人を紹介サントレバ「KOBELIFE」

毎週土曜 10:00～10:30 (隔週再放送)



## 記号の見方

- 🏠 ホームページ
- ✉ はがき
- 📬 往復はがき
- ☎ 電話
- 📺 KOBE Todayで検索



- ✉ メール
- 📄 直接
- ☎ FAX
- 📍 市イベント申込サイトで検索

