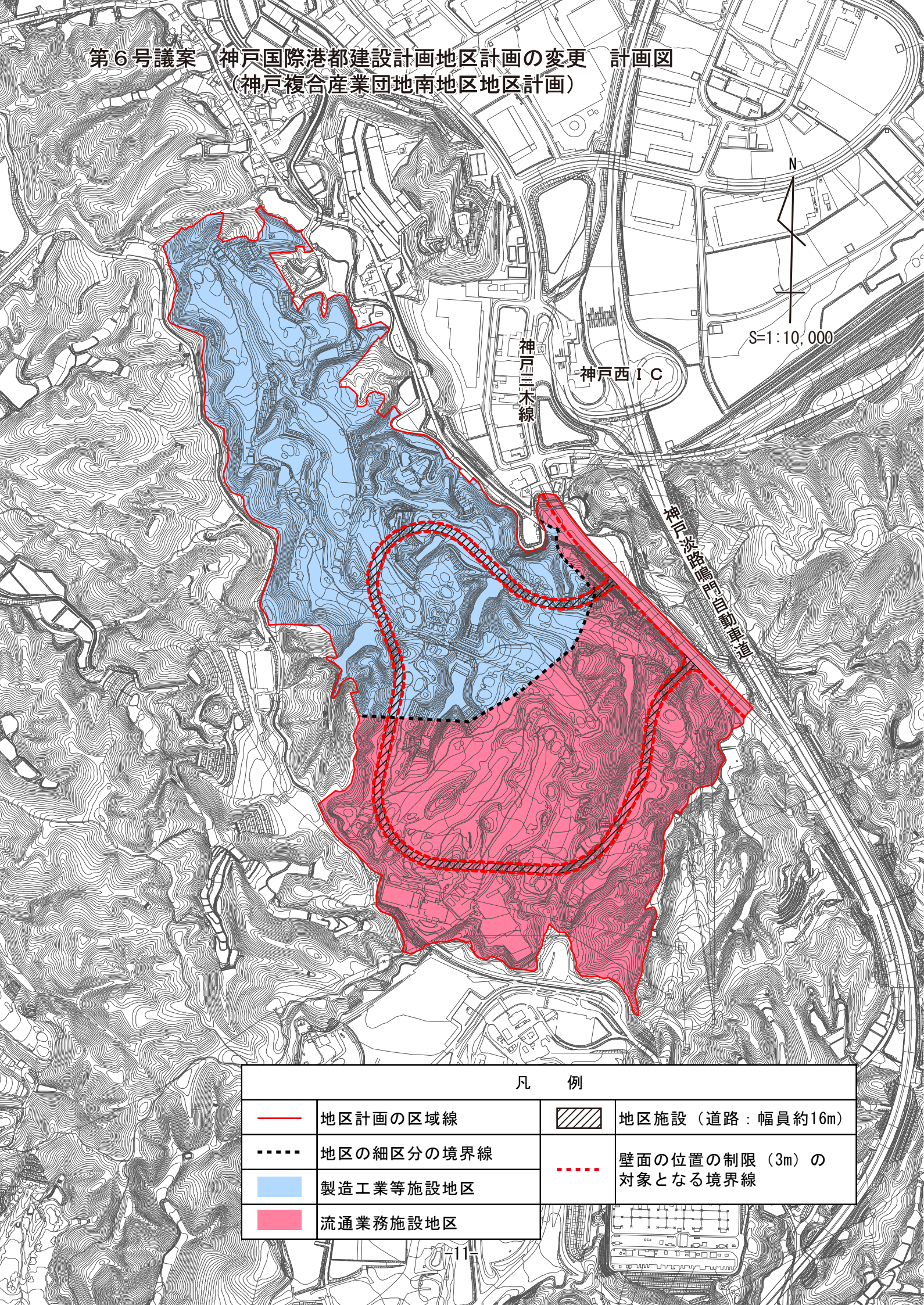
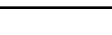







第6号議案 神戸国際港都建設計画地区計画の変更 計画図  
 (神戸複合産業団地南地区地区計画)



| 凡 例   |            |  |                         |
|---|------------|--|-------------------------|
|  | 地区計画の区域線   |  | 地区施設 (道路 : 幅員約16m)      |
|  | 地区の細区分の境界線 |  | 壁面の位置の制限 (3m) の対象となる境界線 |
|  | 製造工業等施設地区  |  |                         |
|  | 流通業務施設地区   |  |                         |