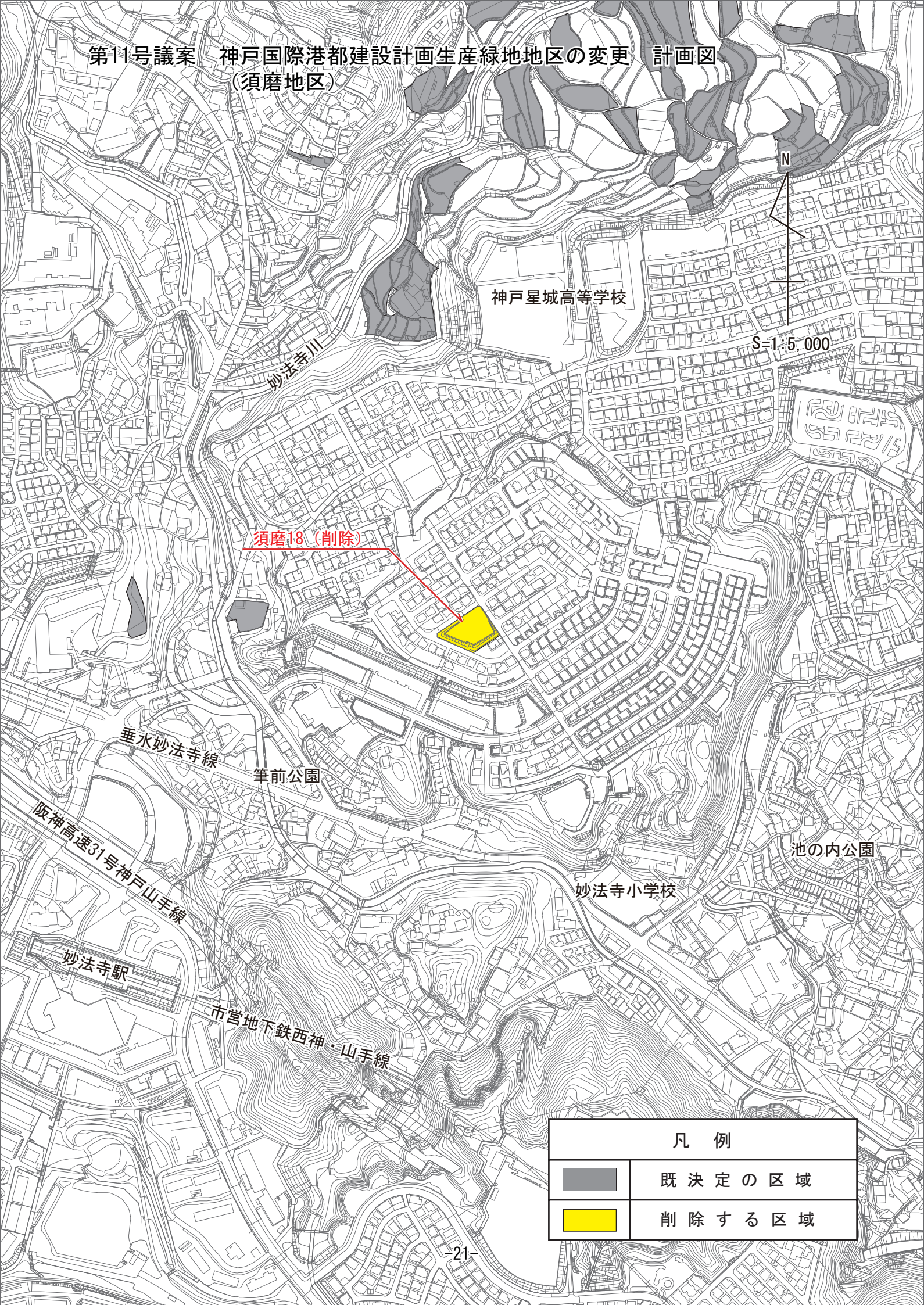


第11号議案 神戸国際港都建設計画生産緑地地区の変更 計画図  
(須磨地区)



N

神戸星城高等学校

S=1:5,000

須磨18 (削除)



垂水妙法寺線

筆前公園

池の内公園



妙法寺小学校

阪神高速31号神戸山手線

妙法寺駅

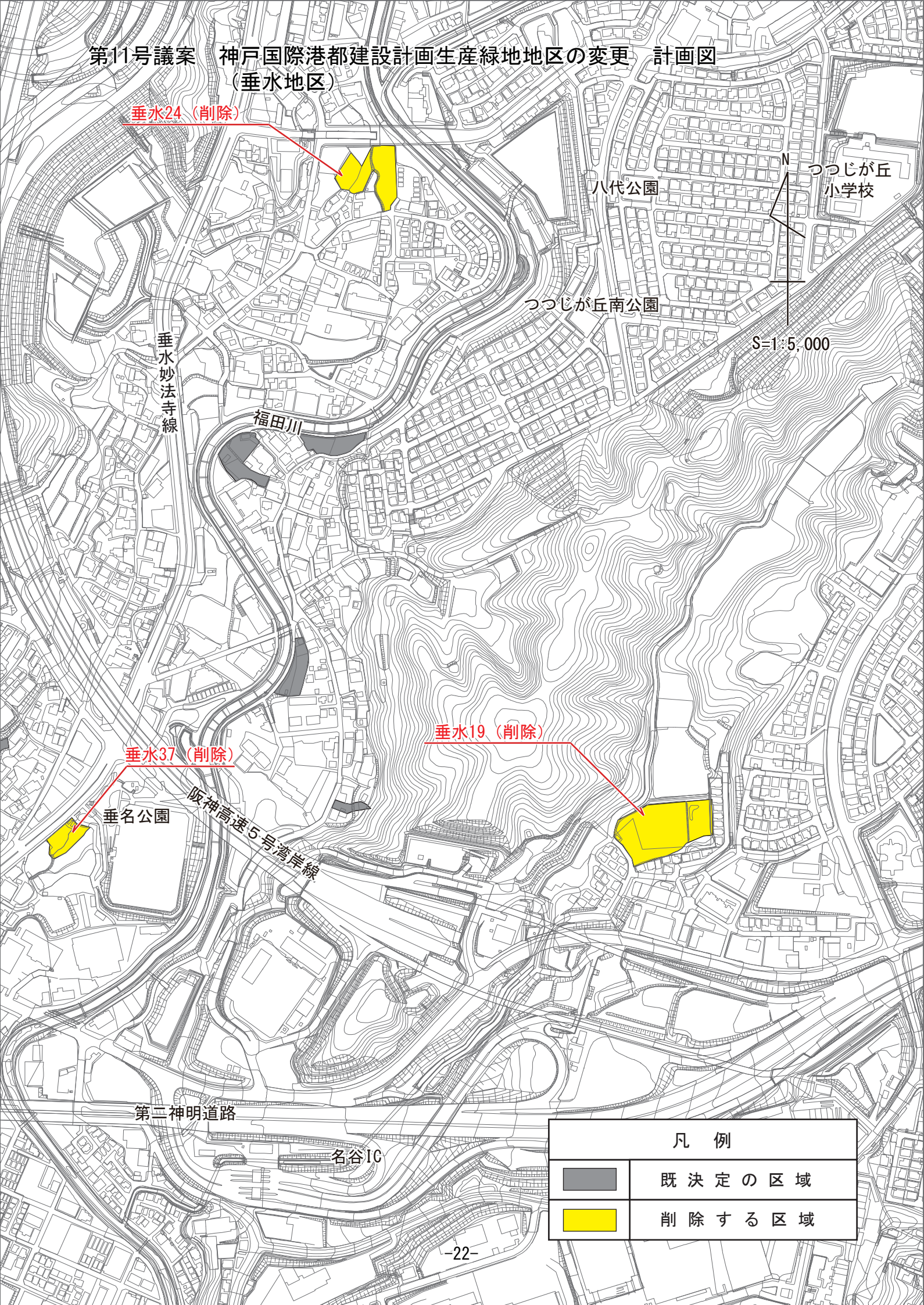
市営地下鉄西神・山手線

凡例

	既決定の区域
	削除する区域



第11号議案 神戸国際港都建設計画生産緑地地区の変更 計画図  
(垂水地区)



垂水24 (削除)

垂水妙法寺線

福田川

八代公園

つつじが丘  
小学校

つつじが丘南公園

S=1:5,000

垂水37 (削除)

垂名公園

阪神高速5号湾岸線

垂水19 (削除)

第二神明道路

名谷IC

凡例



既定の区域



削除する区域



第11号議案 神戸国際港都建設計画生産緑地地区の変更 計画図  
(垂水地区)

阪神高速5号湾岸線

神戸淡路鳴門自動車道

N

S=1:5,000

福田中学校

垂水33 (削除)

第二神明道路



潮見が丘東公園

垂水妙法寺線

千鳥が丘公園

千鳥が丘小学校

凡例



	既決定の区域
	削除する区域



第11号議案 神戸国際港都建設計画生産緑地地区の変更計画図  
(山田地区)

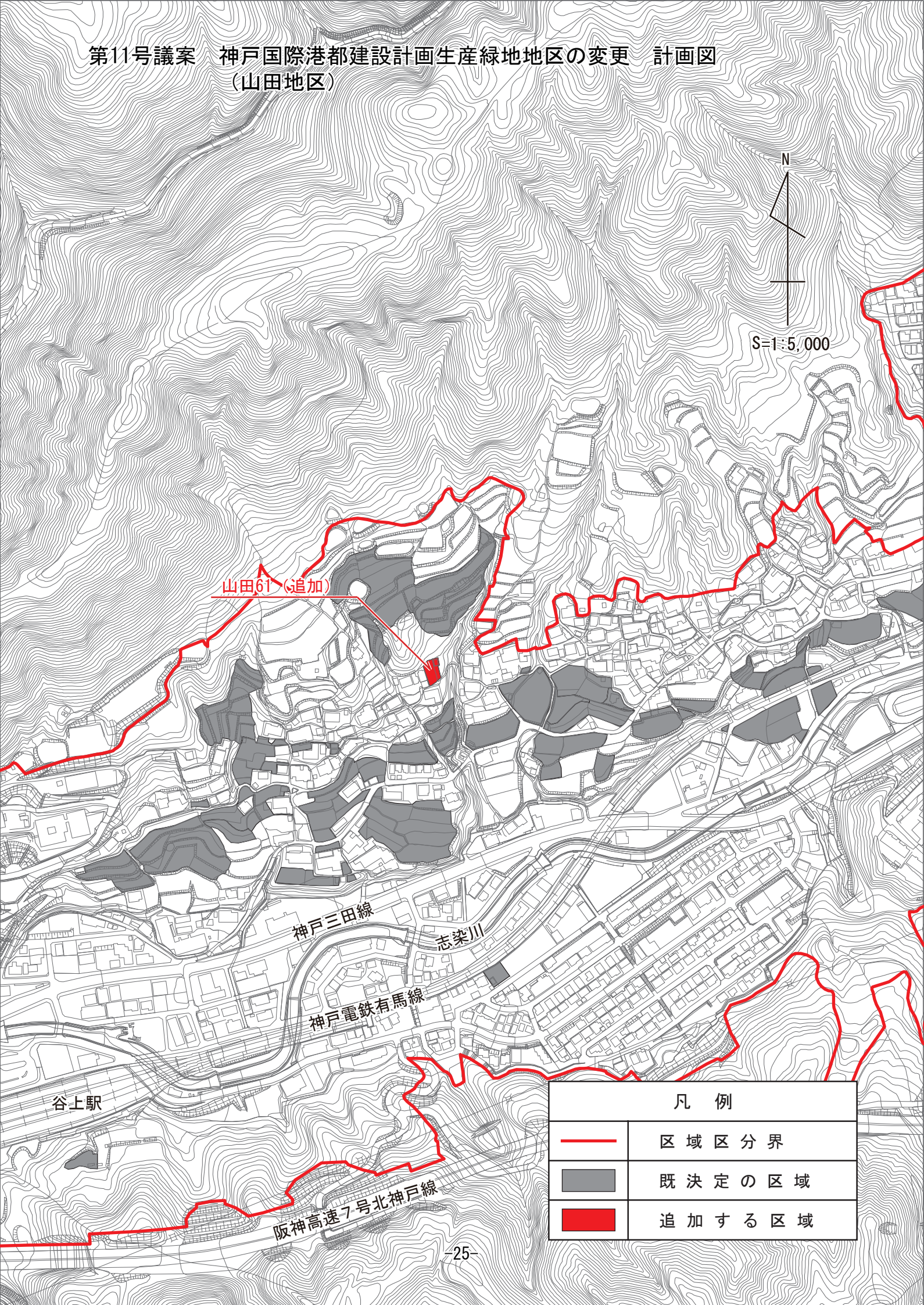
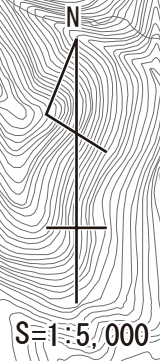


凡例

	既決定の区域
	削除する区域



第11号議案 神戸国際港都建設計画生産緑地地区の変更 計画図  
(山田地区)



凡 例	
	区域区分界
	既決定の区域
	追加する区域



第11号議案 神戸国際港都建設計画生産緑地地区の変更 計画図  
(有野地区)

北神戸田園スポーツ公園

神戸電鉄三田線

N

S=1:5,000

神戸三田線

有野26 (変更)

有野25 (削除)

有野5 (変更)

有野27 (削除)

中国自動車道

有野31 (削除)

有野30 (削除)





有野33

有野31→有野33 (変更)

有野32 (削除)

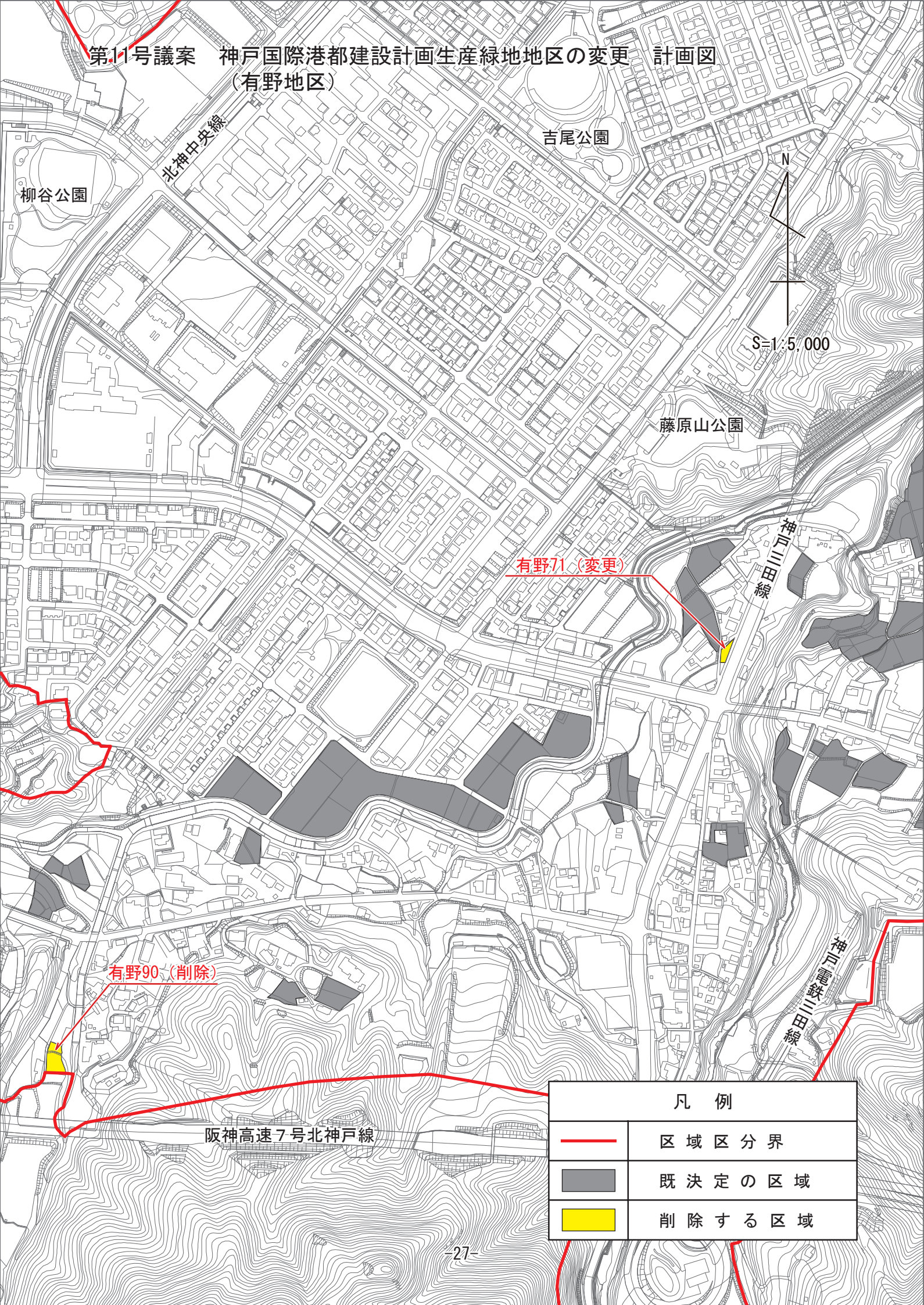
田尾寺駅

大沢西宮線

凡例	
	市界
	区域区分界
	既決定の区域
	削除する区域



第11号議案 神戸国際港都建設計画生産緑地地区の変更 計画図  
(有野地区)






S=1:5,000

有野71 (変更)

有野90 (削除)

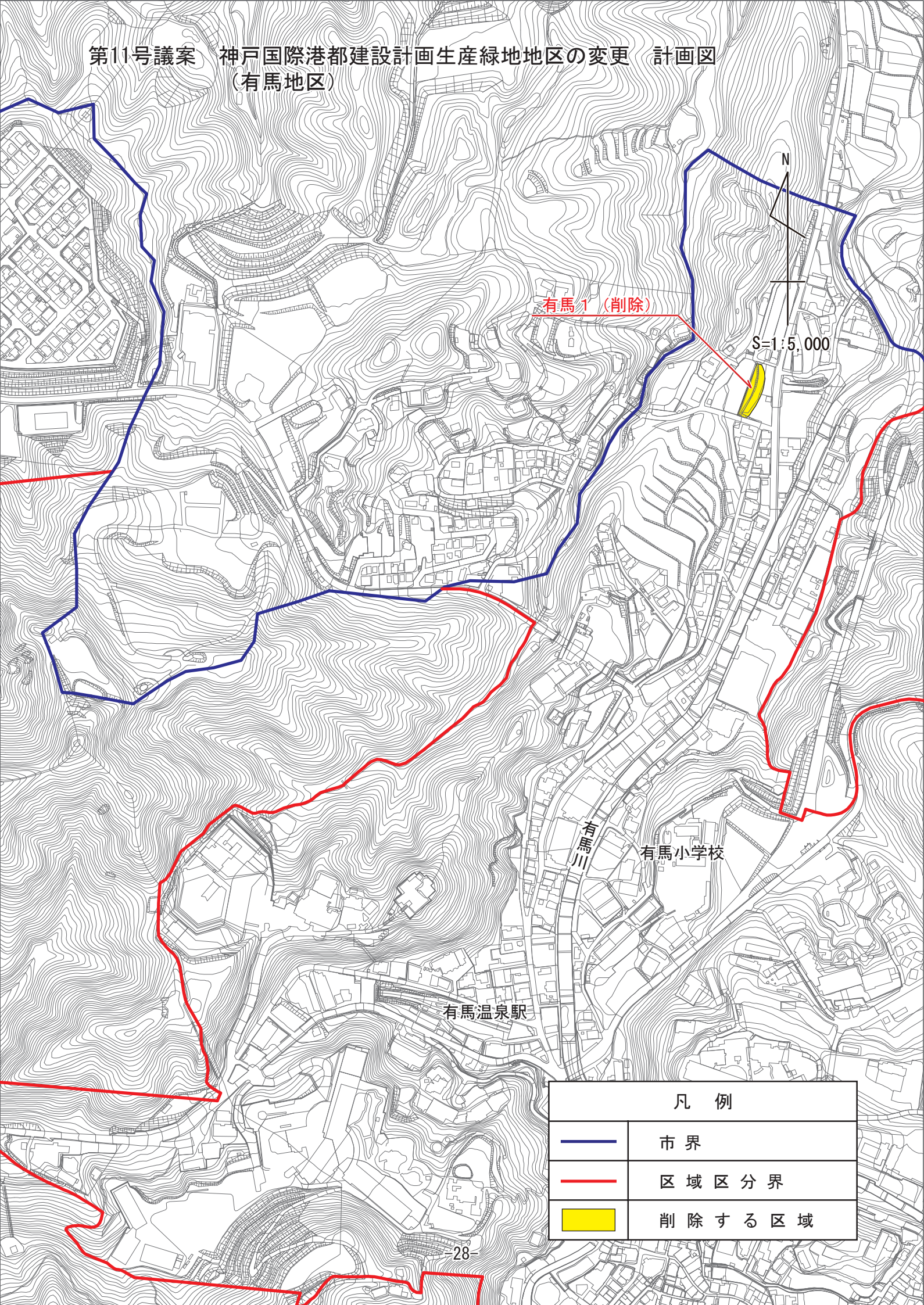
阪神高速7号北神戸線

凡例

	区域区分界
	既決定の区域
	削除する区域



第11号議案 神戸国際港都建設計画生産緑地地区の変更 (計画図)  
 (有馬地区)






有馬1 (削除)

S=1:5,000

有馬川

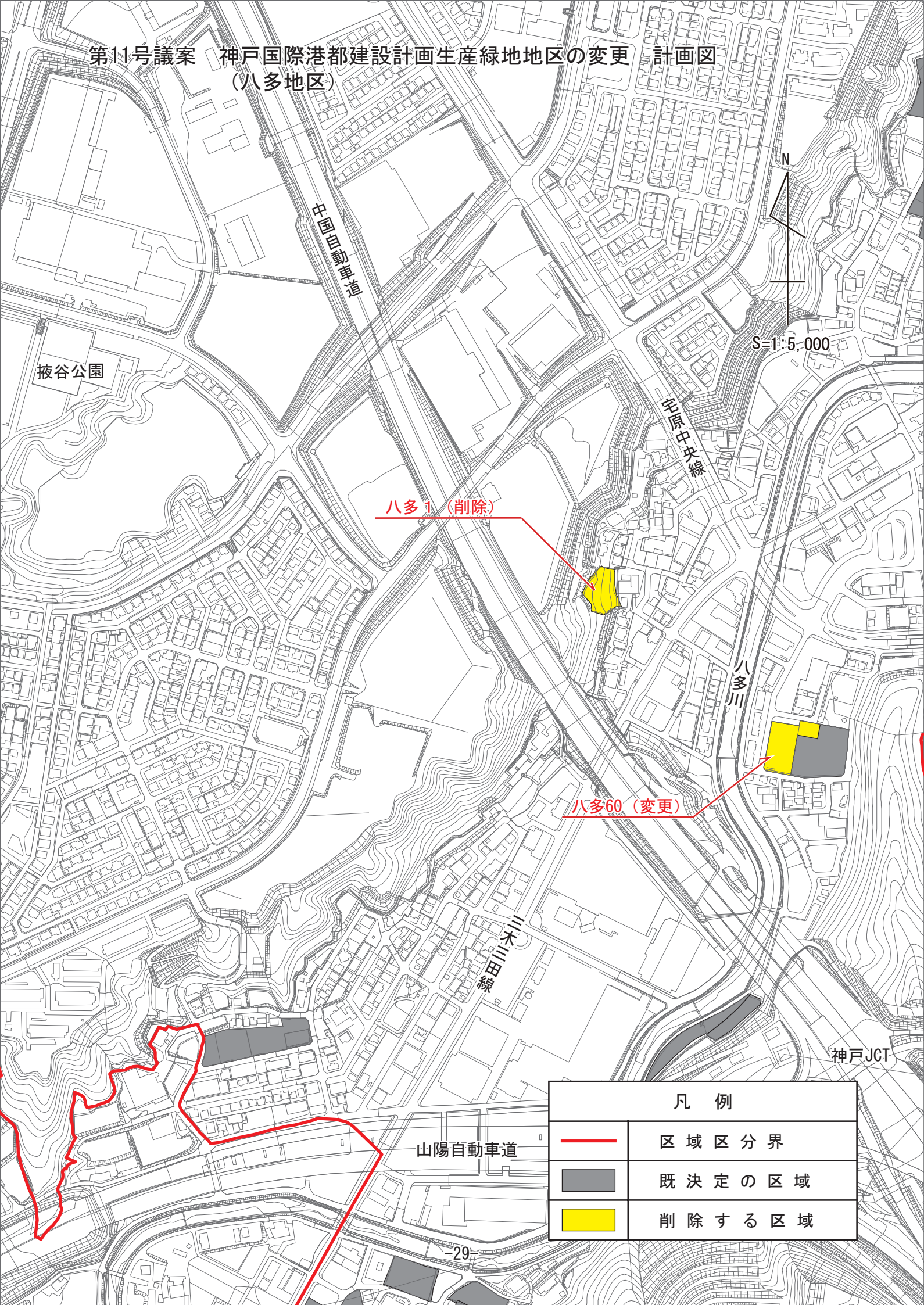
有馬小学校




有馬温泉駅

凡 例	
	市界
	区域区分界
	削除する区域



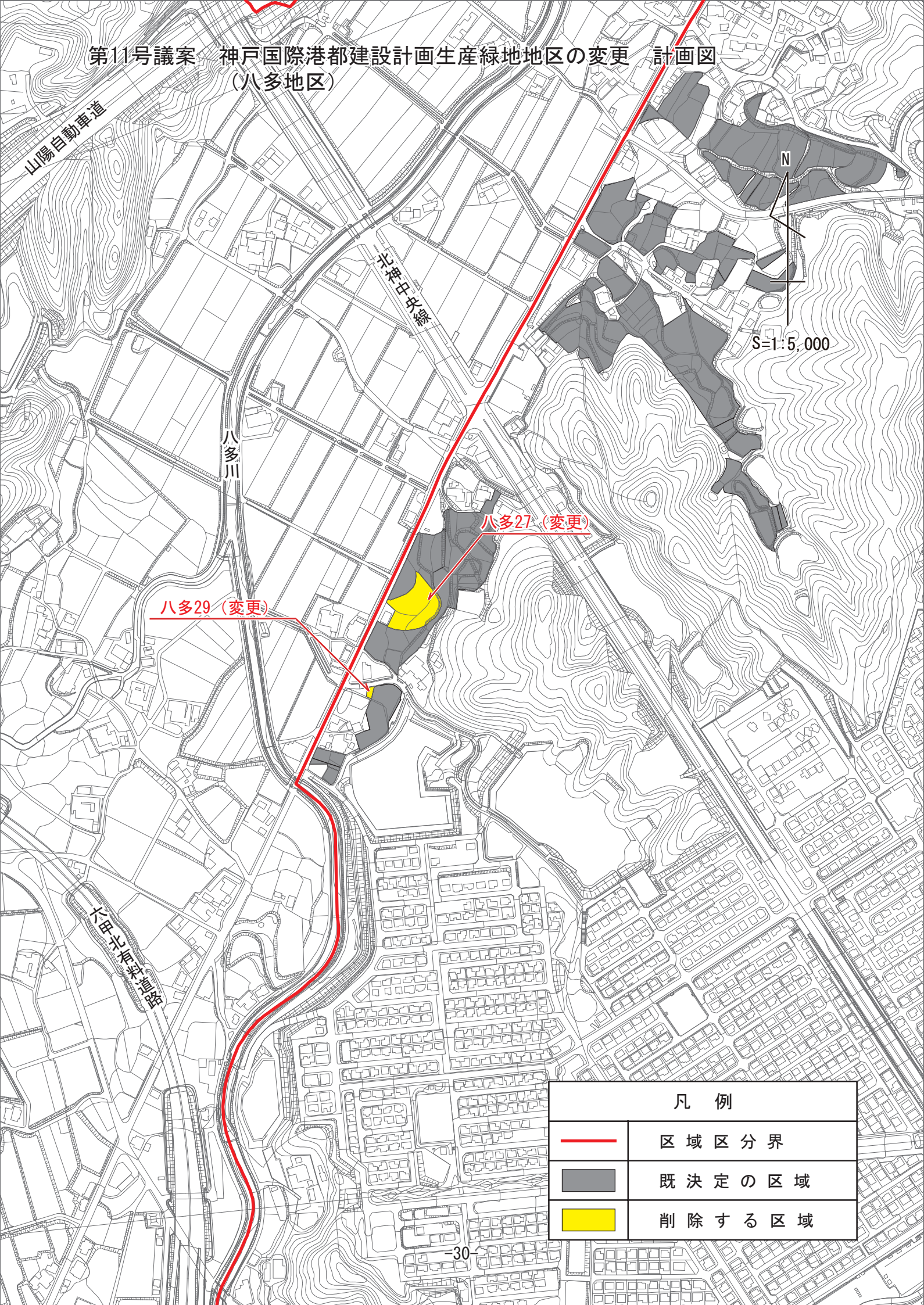
第11号議案 神戸国際港都建設計画生産緑地地区の変更 計画図  
(八多地区)






凡例	
	区域区分界
	既決定の区域
	削除する区域



第11号議案 神戸国際港都建設計画生産緑地地区の変更 計画図  
(八多地区)

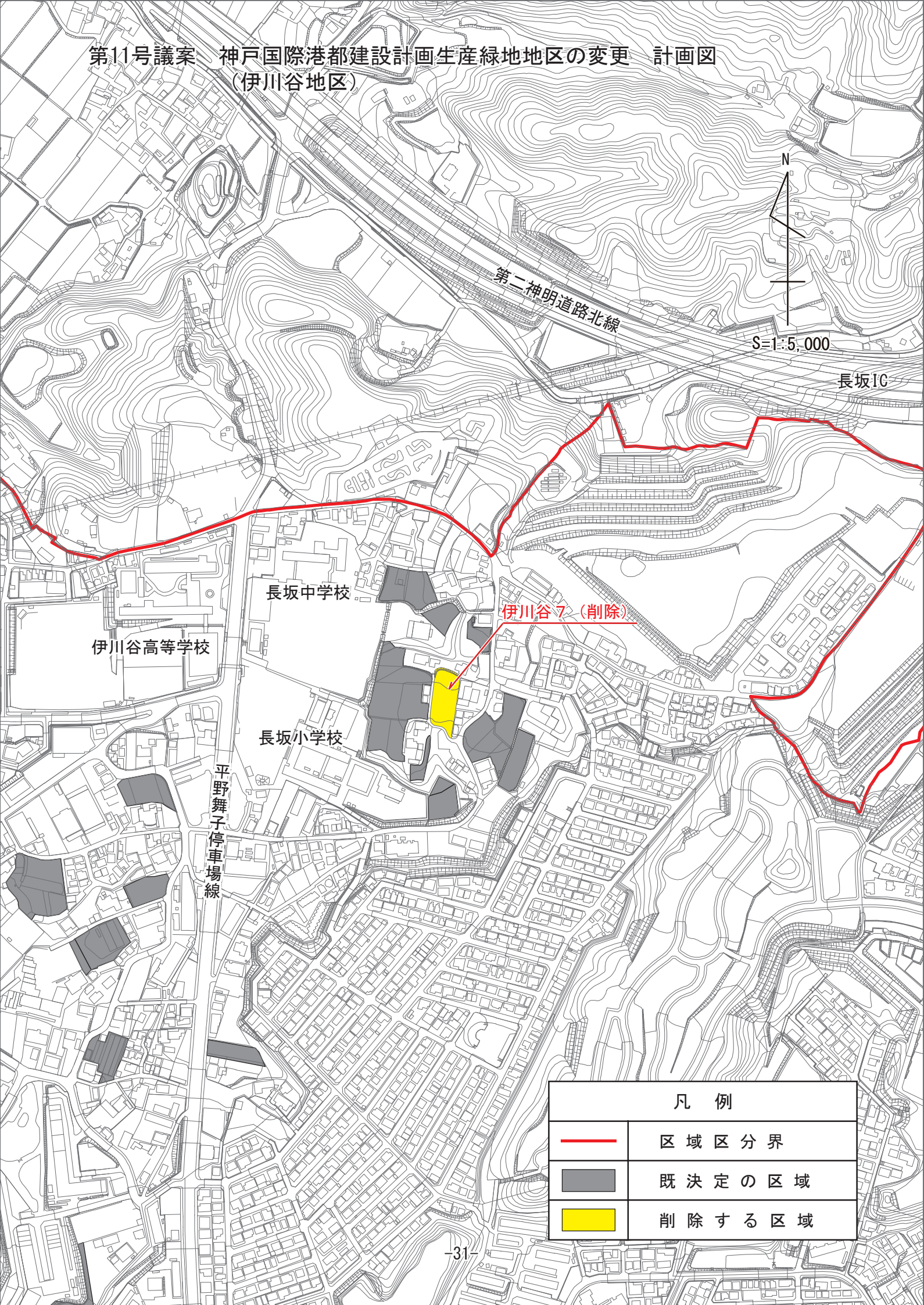


凡例

	区域区分界
	既決定の区域
	削除する区域



第11号議案 神戸国際港都建設計画生産緑地地区の変更 計画図  
(伊川谷地区)



N  
S=1:5,000

長坂IC

第二神明道路北線




長坂中学校

伊川谷7 (削除)

伊川谷高等学校

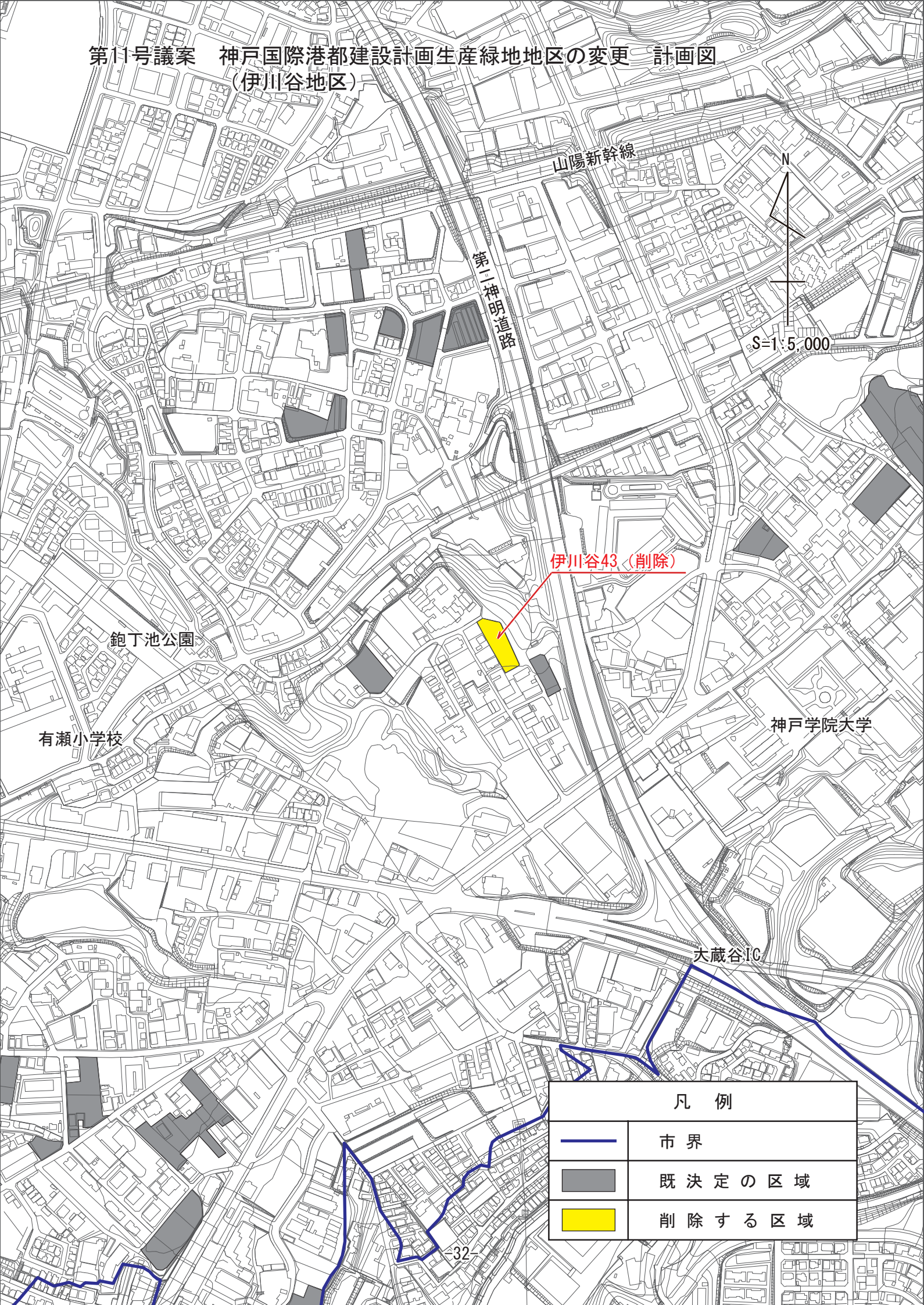
長坂小学校




平野舞子停車場線

凡 例	
	区域区分界
	既決定の区域
	削除する区域



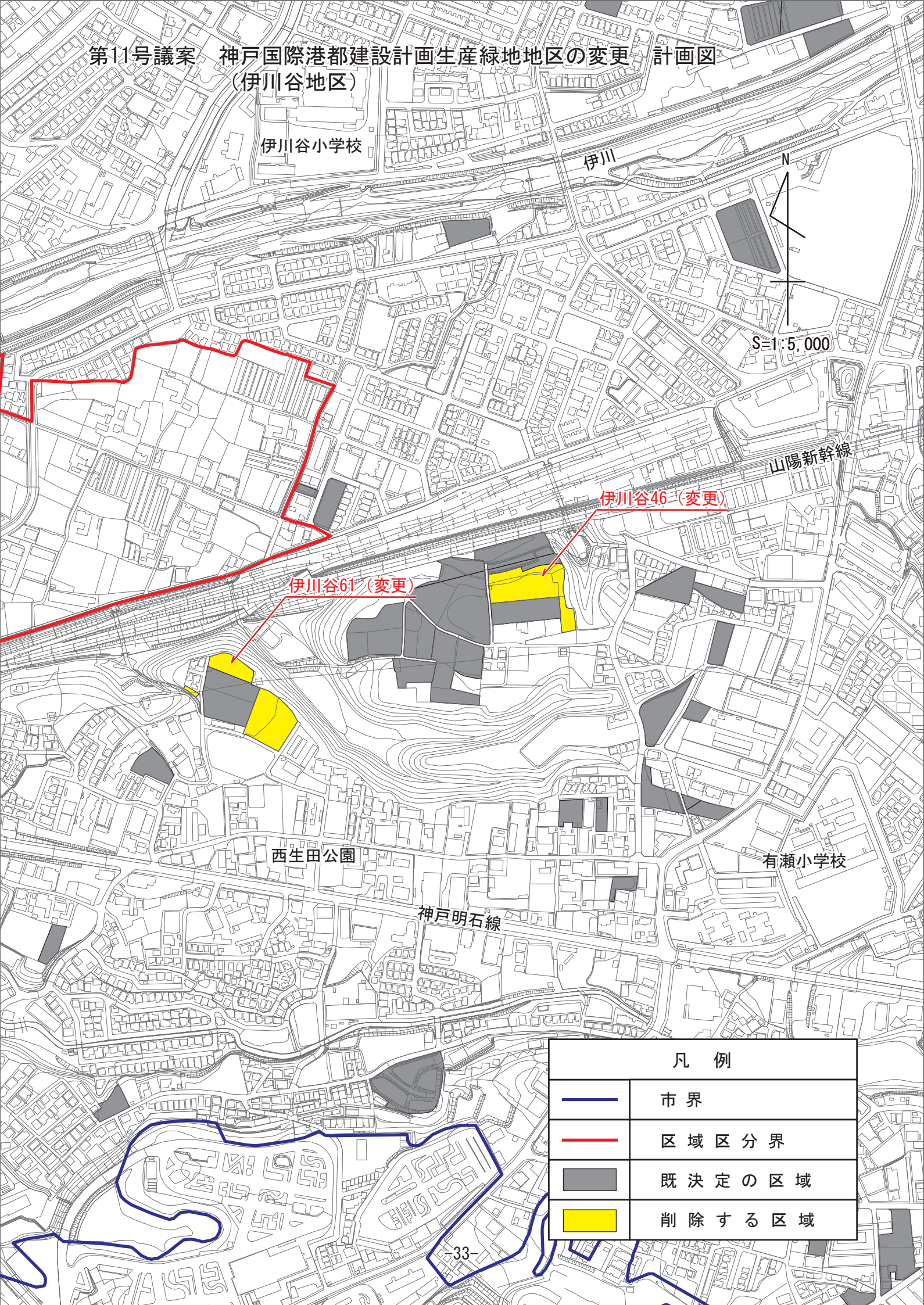
第11号議案 神戸国際港都建設計画生産緑地地区の変更 計画図  
(伊川谷地区)



凡例	
	市界
	既決定の区域
	削除する区域



第11号議案 神戸国際港都建設計画生産緑地地区の変更 計画図  
(伊川谷地区)



N  
S=1:5,000




伊川谷46 (変更)

伊川谷61 (変更)

西生田公園

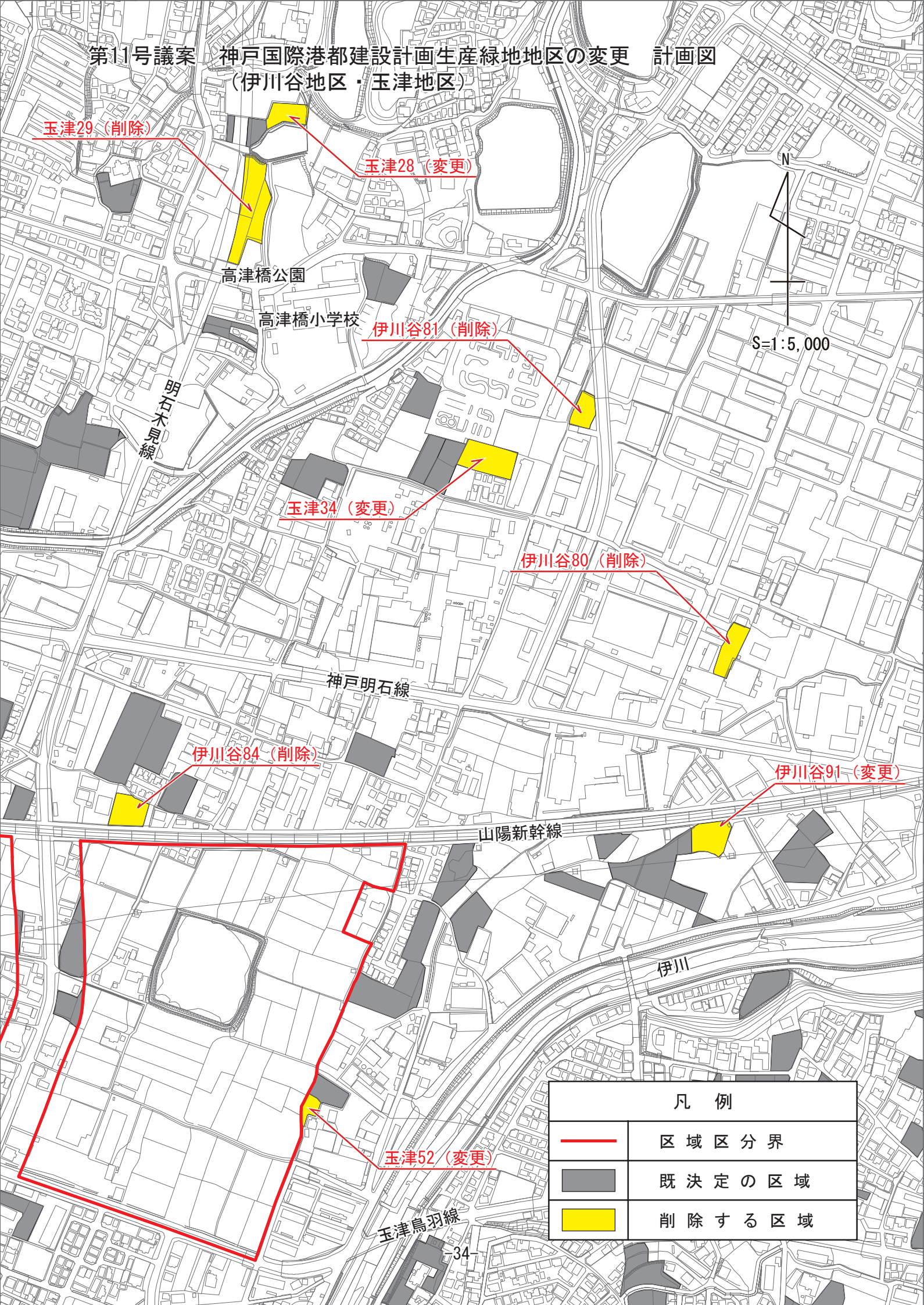
神戸明石線

有瀬小学校

凡 例	
	市界
	区域区分界
	既決定の区域
	削除する区域



第11号議案 神戸国際港都建設計画生産緑地地区の変更 計画図  
 (伊川谷地区・玉津地区)



玉津29 (削除)

玉津28 (変更)

高津橋公園

高津橋小学校

伊川谷81 (削除)

明石本線

玉津34 (変更)

伊川谷80 (削除)

神戸明石線

伊川谷84 (削除)




伊川谷91 (変更)

山陽新幹線

伊川

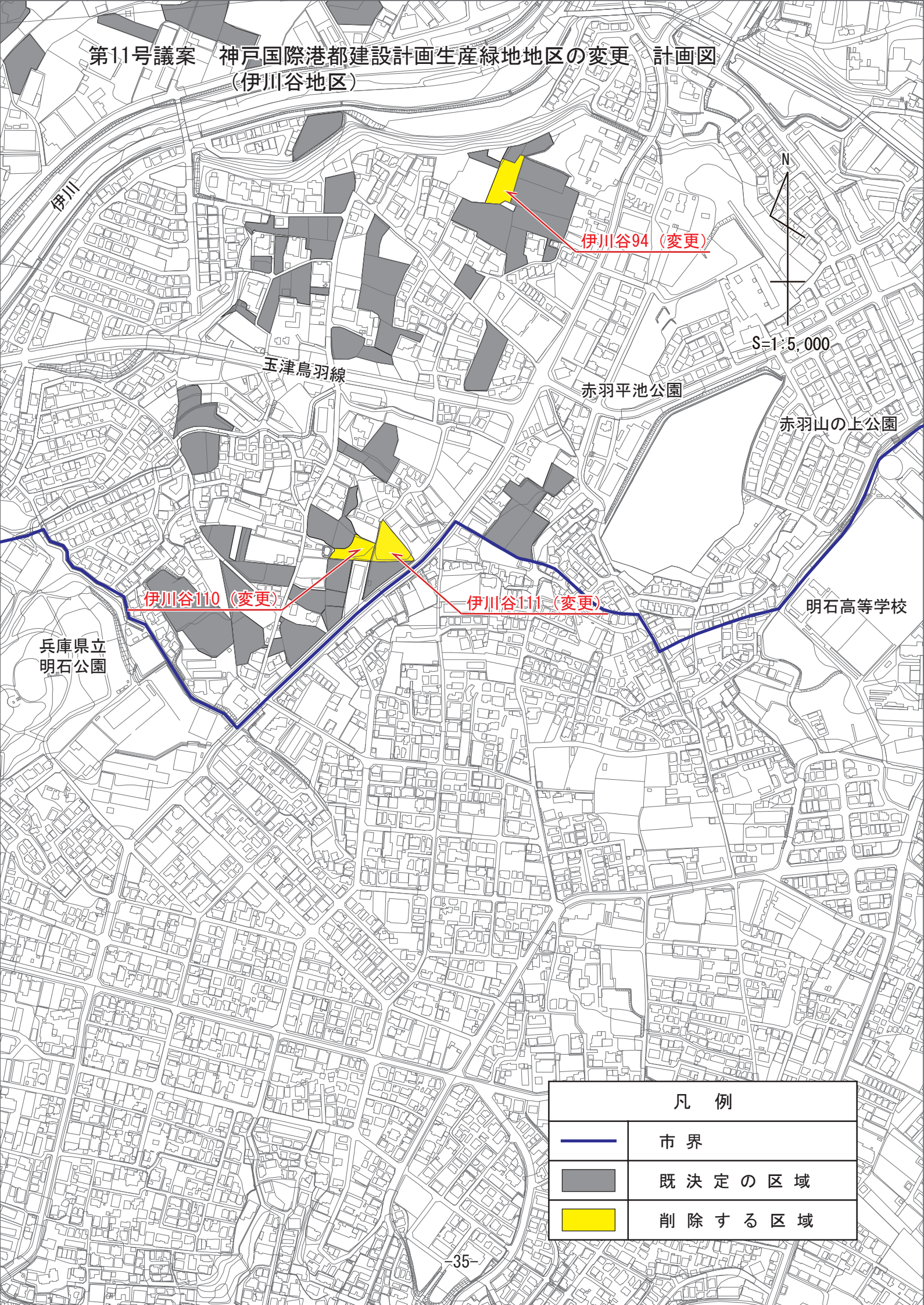
玉津52 (変更)

玉津鳥羽線

凡 例	
	区域区分界
	既決定の区域
	削除する区域



第11号議案 神戸国際港都建設計画生産緑地地区の変更 計画図  
 (伊川谷地区)



N  
 S=1:5,000

伊川谷94 (変更)

伊川谷110 (変更)

伊川谷111 (変更)




兵庫県立  
明石公園

玉津鳥羽線

赤羽平池公園

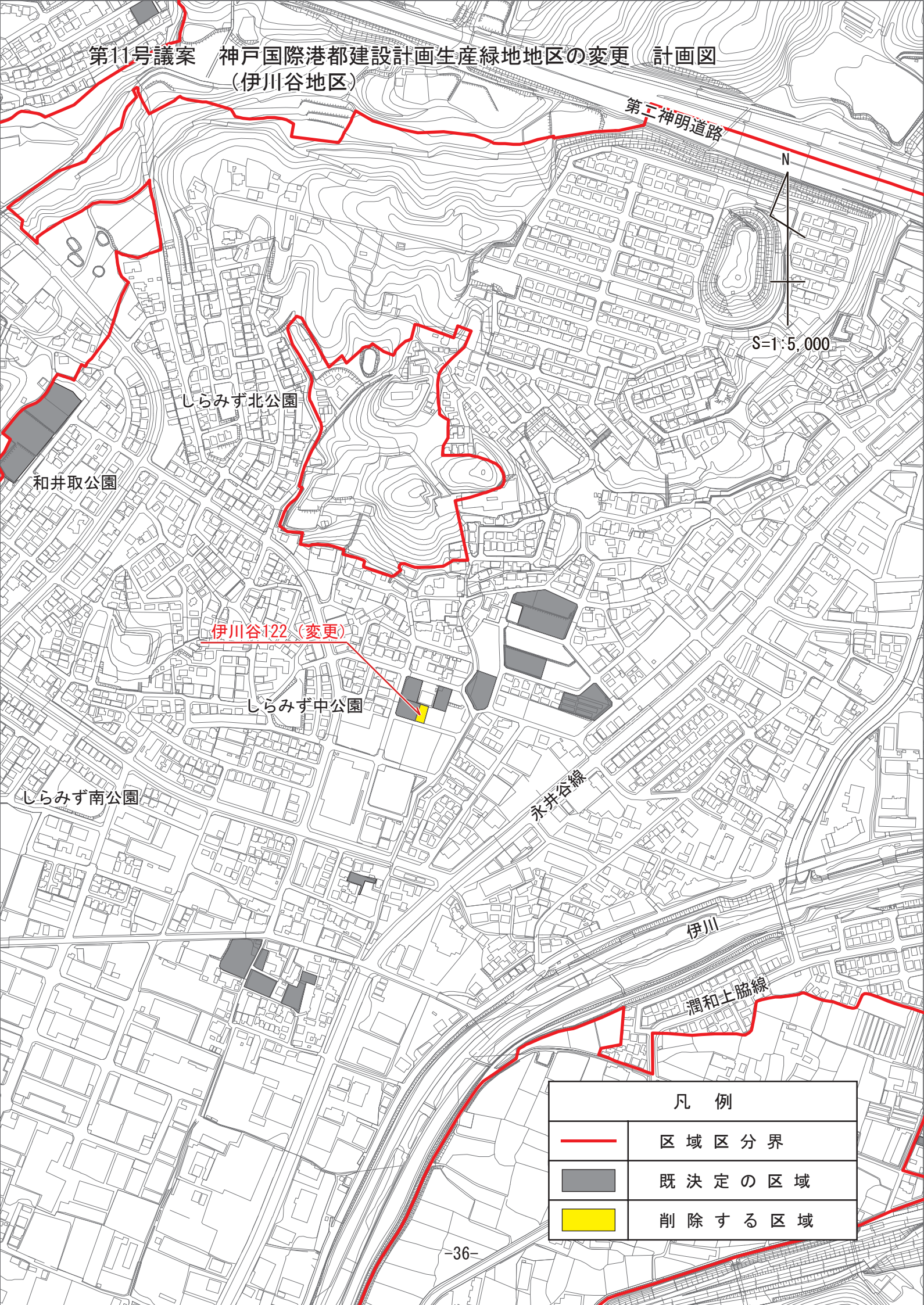
赤羽山の上公園

明石高等学校

凡 例	
	市 界
	既 決 定 の 区 域
	削 除 す る 区 域



第11号議案 神戸国際港都建設計画生産緑地地区の変更 計画図  
(伊川谷地区)



第三神明道路

N  
S=1:5,000

しらみず北公園

和井取公園

伊川谷122 (変更)




しらみず中公園

しらみず南公園

永井谷線

伊川

潤和土脇線

凡例	
	区域区分界
	既決定の区域
	削除する区域



第11号議案 神戸国際港都建設計画生産緑地地区の変更 計画図  
(玉津地区)

N  
S=1:5,000

玉津43 (変更)

神戸明石線

山陽新幹線

明石川

西河原南公園

玉津鳥羽線

凡 例	
	市界
	区域区分界
	既決定の区域
	削除する区域



第11号議案 神戸国際港都建設計画生産緑地地区の変更 計画図  
 (玉津地区)

玉津鳥羽線

玉津53 (変更)

玉津東公園



S=1:5,000

伊川

玉津54 (削除)

玉津南公園

兵庫県立明石公園

凡 例	
	市界
	区域区分界
	既決定の区域
	削除する区域

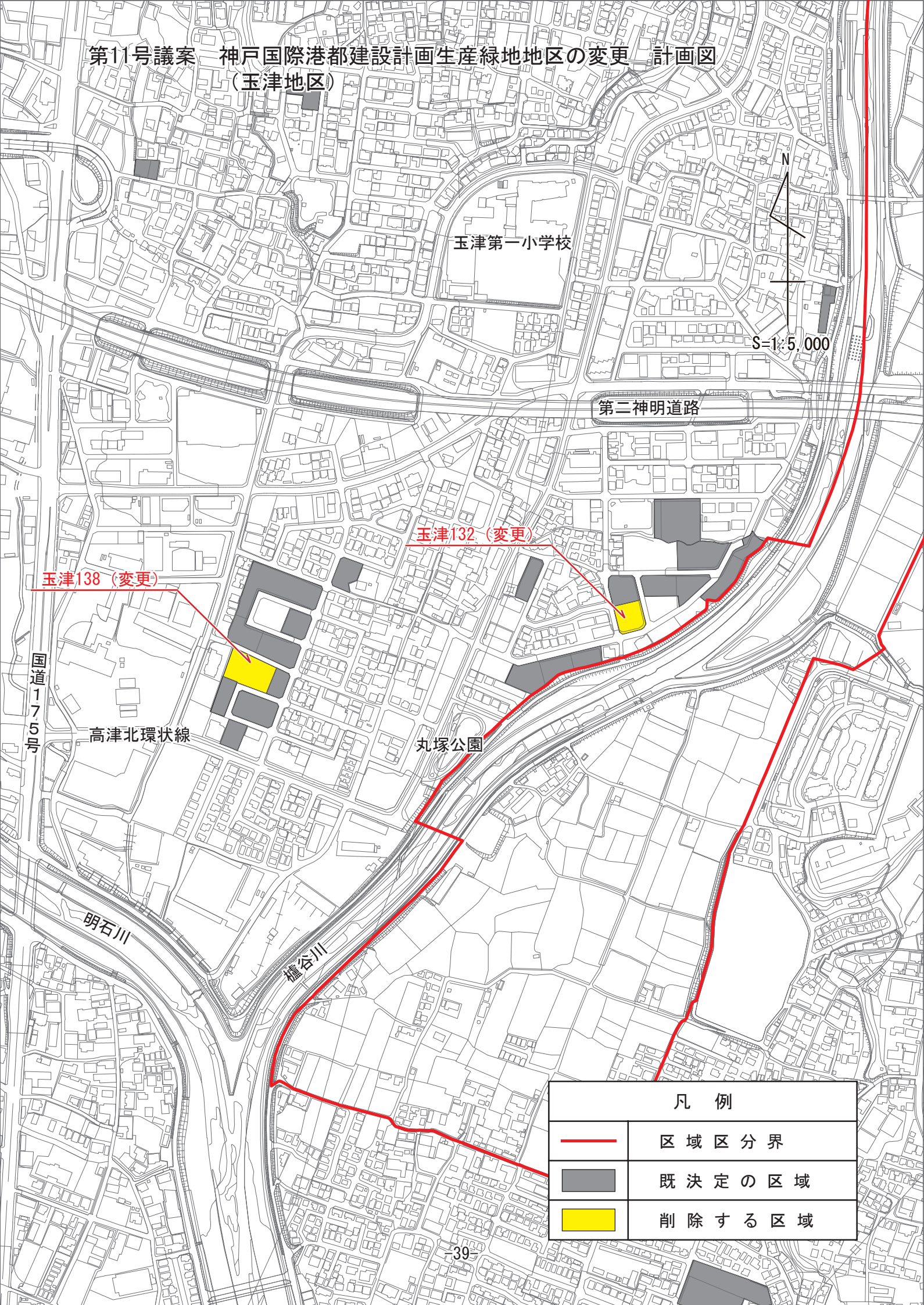
JR神戸線  
 山陽電鉄本線

明石駅

山陽明石駅



第11号議案 神戸国際港都建設計画生産緑地地区の変更 計画図  
(玉津地区)



N  
S=1:5,000

玉津第一小学校

第二神明道路

玉津132 (変更)

玉津138 (変更)




国道175号

高津北環状線

丸塚公園

明石川

檀谷川

凡例	
	区域区分界
	既決定の区域
	削除する区域