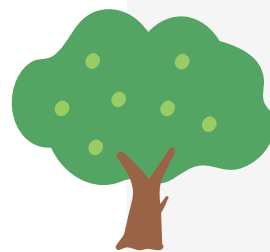


みんなで都市
の森林循環に
ついて考える

主催：神戸市



神戸の森と まちがつながる フォーラム

2023.08.30 (水)

14:00～16:30

受付開始 30分前～

神戸木材会館 5階ホール

定員

100名

参加費無料

プログラム

開会挨拶
基調講演

神戸市長 久元喜造

SDGsと森林・木材～持続可能なサプライチェーン～
長崎屋圭太氏 (林野庁 森林整備部長)

話題提供

都市近郊林における森林所有と資源管理について
三俣学氏 (同志社大学 経済学部 教授)

都市部における広葉樹、木材活用の可能性

曾和具之氏(神戸芸術工科大学 芸術工学部 准教授)

神戸市の森林の現状と取組 神戸市建設局防災課

お申し込み
方法は裏面を
ご覧ください

パネルディスカッション 森林とまちをつなぐ。森林を地域で活かす。

○パネラー

曾和具之氏／長崎屋圭太氏／服部真俊氏 ((株)三栄 取締役)

三俣学氏 (同志社 大学経済学部 教授)／山崎正夫氏 (SHAREWOODS 代表)

○コーディネーター

畑中直樹氏 (ひょうご持続可能地域づくり機構 (HsO) 代表理事／大阪大学招聘教員)



問い合わせ

こうべ森と木のプラットフォーム事務局 Kobemori-platform@hyogoforest.or.jp
神戸市建設局防災課六甲保全担当 mt_rokko@office.city.kobe.lg.jp

趣 旨

神戸市は大都市である一方で、森林区域が市域40%を占めています。健全な森林を維持するには、森林を育てるとともに適切に伐採し、若返らせることが大切です。

また、伐採により発生する木材の活用までを含んだサイクルが重要です。そこで、神戸市では、森林整備や木材活用などに関わる様々な担い手の方々との情報共有や、新たなつながりを作るため、「こうべ森と木のプラットフォーム」を立ち上げました。

今回、森林に関わるみなさんと、都市における森林循環の創出を考えていくためのフォーラムを開催することとなりました。

ぜひ、森林や木材活用に関わる事業者の方や市民の方にご参加いただければ幸いです。

こうべ森と木のプラットフォームについてはこちらをご参照ください。
<http://www.hyogoforest.or.jp/platform/index.html>

アクセス

神戸木材会館 兵庫県神戸市兵庫区大開通2-3-18

神戸高速鉄道・新開地駅を降りて西口（4番出口）からそのまま西へ直進して250メートル公共交通でお越しください。

<http://kobemokyo.jp/pages/28/>

申し込み

8月25日までに、下記フォームから申し込みください。

URL：<https://forms.gle/vrz6YaDyLQhDqVaCA>

フォームにアクセスできない場合は、

kobemori-platform@hyogoforest.or.jpまで、

件名を8/30フォーラムとして、①お名前（ふりがな）②ご所属③役職④ご連絡先（E-mail）をご連絡ください



事務局

【申し込み等について】

こうべ森と木のプラットフォーム事務局*（ひょうご森林林業協同組合連合会内）

Mail: kobemori-platform@hyogoforest.or.jp

TEL：078-599-7461

URL：<http://www.hyogoforest.or.jp/platform/index.html>

*プラットフォーム事務局は、（公財）ひょうご環境創造協会、
（株）地域計画建築研究所（アルパック）と共同運営をしています。

【趣旨等について】

神戸市建設局防災課六甲保全担当 Mail: mt_rokko@office.city.kobe.lg.jp