

WEBでも
回答受付中!



子育て、介護、雇用、まちづくり、生活応援

アンケートにご協力ください

あなたの声が、 政治を変える力になります

暮らしやすい神戸をつくるために

にチェックしてください

神戸市や市議員に力を入れてほしいことは?

- 少人数学級 学校給食充実・無償化 こども医療費の無料化 校則の見直し
- いじめや体罰の解決 返済不要の奨学金 痴漢対策やジェンダー平等推進
- 国保料・介護保険料の軽減 障がい者(児)の支援 バス・鉄道の値下げ
- 地球温暖化対策 防災・老朽化 コロナ感染症 統一協会問題追及
- その他()

お住まいの地域につくってほしい施設は?

- 病院・診療所 商店・スーパー 図書館 保育所 学校(過密の解消含む)
- 子どもの遊び場 学生の自習スペース 介護・福祉施設 市営住宅
- 道路改修や街灯 バス停 文化・スポーツ施設
- その他()

お困りごとや、地域で改善してほしいことをお書きください

一人で悩まず、ご相談をおよせください

お問い合わせ

日本共産党 神戸市会議員団

神戸市中央区加納町6-5-1 神戸市議会内 TEL 078-322-5847 FAX 078-322-6165

神戸市会議員

松本 のり子

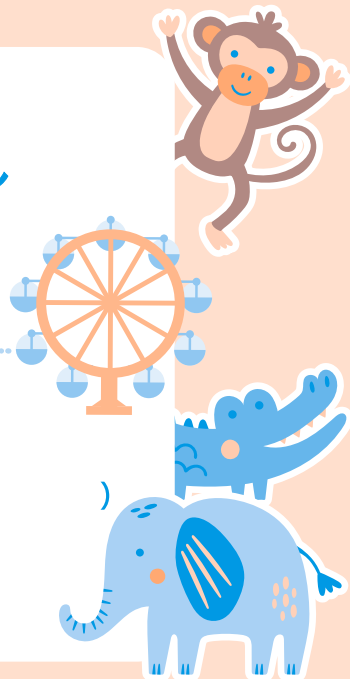
2022年秋 東灘区東部



きだ結県議と要望を聞く

王子公園・動物園の再整備方針は、
多くの市民が反対しているのに市長は市民の施設を縮小し
「大学誘致は諦めない」としています。
より良い再整備はどうあるべきと思いますか？

- 大学誘致の中止
- 動物園の拡充
- プールの存続
- 樹木や自然を守る
- 遊園地の存続
- テニスコート・サブグラウンドの保全
- その他(



コロナや物価高から、雇用や生活、神戸経済の立て直しに
何が必要だと思いますか？

- 最低賃金の引き上げ
- 正規雇用の促進
- 男女賃金格差の改善
- 消費税の減税
- 高騰する水光熱費などへの助成
- フリーランスや中小事業者支援
- ケア労働者の処遇改善
- 三宮再開発
- その他()

今の政治や日本共産党へのご意見などありましたらお書きください

投函方法

- 1 アンケート用紙に記入してください ▶
- 2 アンケート用紙を付属の封筒に入れてください ▶
- 3 切手を貼らずに投函してください

よろしければ、お名前、ご住所、電話番号をお書きください。アンケート結果等をお渡しします

※お書きいただいた個人情報は、アンケート結果や資料等をお渡すために活用させていただきます。

● お名前

● 年齢 (歳)

● ご住所 〒

● 電話番号

ご協力ありがとうございました。

子育て、介護、雇用、まちづくり、生活応援

WEBでも
回答受付中!



アンケートにご協力ください あなたの声が、 政治を変える力になります

暮らしやすい神戸をつくるために

にチェックしてください

神戸市や市議員に力を入れてほしいことは?

- 少人数学級 学校給食充実・無償化 こども医療費の無料化 校則の見直し
- いじめや体罰の解決 返済不要の奨学金 痴漢対策やジェンダー平等推進
- 国保料・介護保険料の軽減 障がい者(児)の支援 バス・鉄道の値下げ
- 地球温暖化対策 防災・老朽化 コロナ感染症 統一協会問題追及
- その他()

お住まいの地域につくってほしい施設は?

- 病院・診療所 商店・スーパー 図書館 保育所 学校(過密の解消含む)
- 子どもの遊び場 学生の自習スペース 介護・福祉施設 市営住宅
- 道路改修や街灯 バス停 文化・スポーツ施設
- その他()

お困りごとや、地域で改善してほしいことをお書きください

一人で悩まず、ご相談をおよせください

お問い合わせ

日本共産党 神戸市会議員団

神戸市中央区加納町6-5-1 神戸市議会内 TEL 078-322-5847 FAX 078-322-6165

神戸市会議員

味口 としゆき

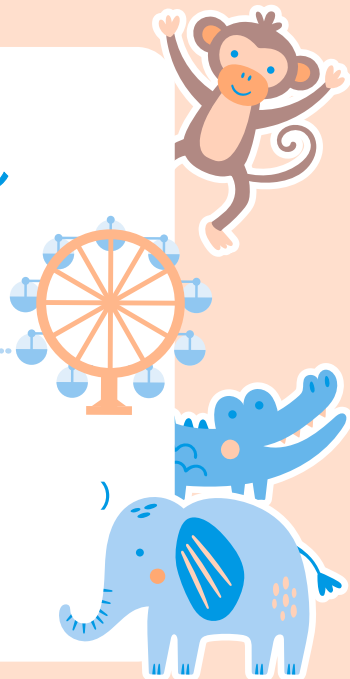
2022年秋 灘区



東郷ゆう子党灘区県政対策委員長と相談会で要望を聞く

王子公園・動物園の再整備方針は、
多くの市民が反対しているのに市長は市民の施設を縮小し
「大学誘致は諦めない」としています。
より良い再整備はどうあるべきと思いますか？

- 大学誘致の中止
- 動物園の拡充
- プールの存続
- 樹木や自然を守る
- 遊園地の存続
- テニスコート・サブグラウンドの保全
- その他(



コロナや物価高から、雇用や生活、神戸経済の立て直しに
何が必要だと思えますか？

- 最低賃金の引き上げ
- 正規雇用の促進
- 男女賃金格差の改善
- 消費税の減税
- 高騰する水光熱費などへの助成
- フリーランスや中小事業者支援
- ケア労働者の処遇改善
- 三宮再開発
- その他()

今の政治や日本共産党へのご意見などありましたらお書きください

投函方法

- 1 アンケート用紙に記入してください ▶
- 2 アンケート用紙を付属の封筒に入れてください ▶
- 3 切手を貼らずに投函してください

よろしければ、お名前、ご住所、電話番号をお書きください。アンケート結果等をお渡します

※お書きいただいた個人情報は、アンケート結果や資料等をお渡するために活用させていただきます。

● お名前

● 年齢 (歳)

● ご住所 〒

● 電話番号

ご協力ありがとうございました。

WEBでも
回答受付中!



子育て、介護、雇用、まちづくり、生活応援

アンケートにご協力ください

あなたの声が、 政治を変える力になります

暮らしやすい神戸をつくるために

にチェックしてください

神戸市や市会議員に力を入れてほしいことは?

- 少人数学級 学校給食充実・無償化 こども医療費の無料化 校則の見直し
- いじめや体罰の解決 返済不要の奨学金 痴漢対策やジェンダー平等推進
- 国保料・介護保険料の軽減 障がい者(児)の支援 バス・鉄道の値下げ
- 地球温暖化対策 防災・老朽化 コロナ感染症 統一協会問題追及
- その他()

お住まいの地域につくってほしい施設は?

- 病院・診療所 商店・スーパー 図書館 保育所 学校(過密の解消含む)
- 子どもの遊び場 学生の自習スペース 介護・福祉施設 市営住宅
- 道路改修や街灯 バス停 文化・スポーツ施設
- その他()

お困りごとや、地域で改善してほしいことをお書きください

一人で悩まず、ご相談をおよせください

お問い合わせ

日本共産党 神戸市会議員団

神戸市中央区加納町6-5-1 神戸市議会内 TEL 078-322-5847 FAX 078-322-6165

神戸市会議員

大かわら 鈴子

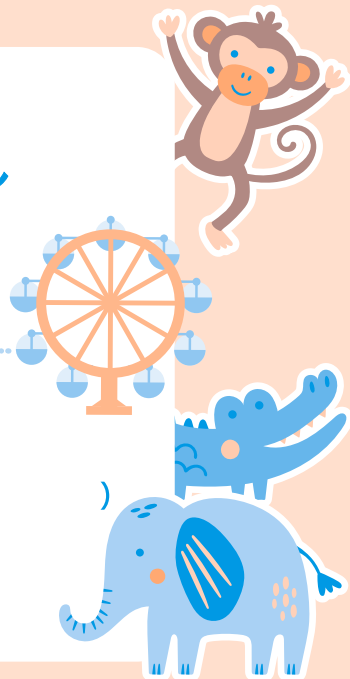
2022年秋 兵庫区



電話相談で要望を聞く

王子公園・動物園の再整備方針は、
多くの市民が反対しているのに市長は市民の施設を縮小し
「大学誘致は諦めない」としています。
より良い再整備はどうあるべきと思いますか？

- 大学誘致の中止
- 動物園の拡充
- プールの存続
- 樹木や自然を守る
- 遊園地の存続
- テニスコート・サブグラウンドの保全
- その他(



コロナや物価高から、雇用や生活、神戸経済の立て直しに
何が必要だと思いますか？

- 最低賃金の引き上げ
- 正規雇用の促進
- 男女賃金格差の改善
- 消費税の減税
- 高騰する水光熱費などへの助成
- フリーランスや中小事業者支援
- ケア労働者の処遇改善
- 三宮再開発
- その他()

今の政治や日本共産党へのご意見などありましたらお書きください

投函方法

- 1 アンケート用紙に記入してください ▶
- 2 アンケート用紙を付属の封筒に入れてください ▶
- 3 切手を貼らずに投函してください

よろしければ、お名前、ご住所、電話番号をお書きください。アンケート結果等をお渡しします

※お書きいただいた個人情報は、アンケート結果や資料等をお渡すために活用させていただきます。

● お名前

● 年齢 (歳)

● ご住所 〒

● 電話番号

ご協力ありがとうございました。

子育て、介護、雇用、まちづくり、生活応援

WEBでも
回答受付中!



アンケートにご協力ください あなたの声が、 政治を変える力になります

暮らしやすい神戸をつくるために

にチェックしてください

神戸市や市会議員に力を入れてほしいことは?

- 少人数学級 学校給食充実・無償化 こども医療費の無料化 校則の見直し
- いじめや体罰の解決 返済不要の奨学金 痴漢対策やジェンダー平等推進
- 国保料・介護保険料の軽減 障がい者(児)の支援 バス・鉄道の値下げ
- 地球温暖化対策 防災・老朽化 コロナ感染症 統一協会問題追及
- その他()

お住まいの地域につくってほしい施設は?

- 病院・診療所 商店・スーパー 図書館 保育所 学校(過密の解消含む)
- 子どもの遊び場 学生の自習スペース 介護・福祉施設 市営住宅
- 道路改修や街灯 バス停 文化・スポーツ施設
- その他()

お困りごとや、地域で改善してほしいことをお書きください

一人で悩まず、ご相談をおよせください

お問い合わせ

日本共産党 神戸市会議員団

神戸市中央区加納町6-5-1 神戸市議会内 TEL 078-322-5847 FAX 078-322-6165

神戸市会議員

朝倉 えつ子

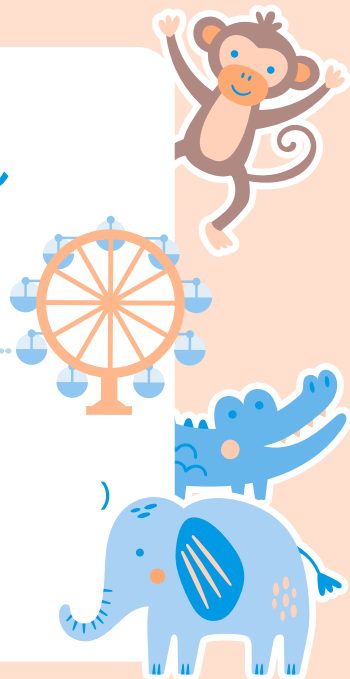
2022年秋 北区



なんでも相談会で要望を聞く

王子公園・動物園の再整備方針は、
多くの市民が反対しているのに市長は市民の施設を縮小し
「大学誘致は諦めない」としています。
より良い再整備はどうあるべきと思いますか？

- 大学誘致の中止
- 動物園の拡充
- プールの存続
- 樹木や自然を守る
- 遊園地の存続
- テニスコート・サブグラウンドの保全
- その他(



コロナや物価高から、雇用や生活、神戸経済の立て直しに
何が必要だと思いますか？

- 最低賃金の引き上げ
- 正規雇用の促進
- 男女賃金格差の改善
- 消費税の減税
- 高騰する水光熱費などへの助成
- フリーランスや中小事業者支援
- ケア労働者の処遇改善
- 三宮再開発
- その他()

今の政治や日本共産党へのご意見などありましたらお書きください

投函方法

- 1 アンケート用紙に記入してください
- ▶ 2 アンケート用紙を付属の封筒に入れてください
- ▶ 3 切手を貼らずに投函してください

よろしければ、お名前、ご住所、電話番号をお書きください。アンケート結果等をお渡します

※お書きいただいた個人情報は、アンケート結果や資料等をお渡するために活用させていただきます。

● お名前

● 年齢 (歳)

● ご住所 〒

● 電話番号

ご協力ありがとうございました。

子育て、介護、雇用、まちづくり、生活応援

WEBでも
回答受付中!



アンケートにご協力ください

あなたの声が、 政治を変える力になります

暮らしやすい神戸をつくるために

にチェックしてください

神戸市や市会議員に力を入れてほしいことは?

- 少人数学級 学校給食充実・無償化 子ども医療費の無料化 校則の見直し
- いじめや体罰の解決 返済不要の奨学金 痴漢対策やジェンダー平等推進
- 国保料・介護保険料の軽減 障がい者(児)の支援 バス・鉄道の値下げ
- 地球温暖化対策 防災・老朽化 コロナ感染症 統一協会問題追及
- その他()

お住まいの地域につくってほしい施設は?

- 病院・診療所 商店・スーパー 図書館 保育所 学校(過密の解消含む)
- 子どもの遊び場 学生の自習スペース 介護・福祉施設 市営住宅
- 道路改修や街灯 バス停 文化・スポーツ施設
- その他()

お困りごとや、地域で改善してほしいことをお書きください

一人で悩まず、ご相談をおよせください

お問い合わせ

日本共産党 神戸市会議員団

神戸市中央区加納町6-5-1 神戸市議会内 TEL 078-322-5847 FAX 078-322-6165

神戸市会議員

森本 真

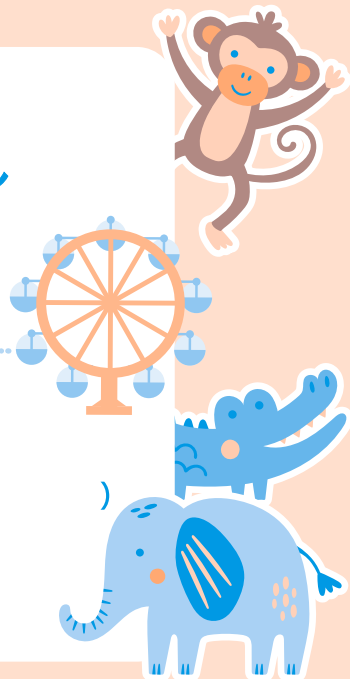
2022年秋 長田区



宮野つるお党長田区県政対策委員長と相談会で要望を聞く

王子公園・動物園の再整備方針は、
多くの市民が反対しているのに市長は市民の施設を縮小し
「大学誘致は諦めない」としています。
より良い再整備はどうあるべきと思いますか？

- 大学誘致の中止
- 動物園の拡充
- プールの存続
- 樹木や自然を守る
- 遊園地の存続
- テニスコート・サブグラウンドの保全
- その他(



コロナや物価高から、雇用や生活、神戸経済の立て直しに
何が必要だと思いますか？

- 最低賃金の引き上げ
- 正規雇用の促進
- 男女賃金格差の改善
- 消費税の減税
- 高騰する水光熱費などへの助成
- フリーランスや中小事業者支援
- ケア労働者の処遇改善
- 三宮再開発
- その他()

今の政治や日本共産党へのご意見などありましたらお書きください

投函方法

- 1 アンケート用紙に記入してください ▶
- 2 アンケート用紙を付属の封筒に入れてください ▶
- 3 切手を貼らずに投函してください

よろしければ、お名前、ご住所、電話番号をお書きください。アンケート結果等をお渡しします

※お書きいただいた個人情報は、アンケート結果や資料等をお渡すために活用させていただきます。

● お名前

● 年齢 (歳)

● ご住所 〒

● 電話番号

ご協力ありがとうございました。

子育て、介護、雇用、まちづくり、生活応援

WEBでも
回答受付中!



アンケートにご協力ください あなたの声が、 政治を変える力になります

暮らしやすい神戸をつくるために

にチェックしてください

神戸市や市会議員に力を入れてほしいことは?

- 少人数学級 学校給食充実・無償化 こども医療費の無料化 校則の見直し
- いじめや体罰の解決 返済不要の奨学金 痴漢対策やジェンダー平等推進
- 国保料・介護保険料の軽減 障がい者(児)の支援 バス・鉄道の値下げ
- 地球温暖化対策 防災・老朽化 コロナ感染症 統一協会問題追及
- その他()

お住まいの地域につくってほしい施設は?

- 病院・診療所 商店・スーパー 図書館 保育所 学校(過密の解消含む)
- 子どもの遊び場 学生の自習スペース 介護・福祉施設 市営住宅
- 道路改修や街灯 バス停 文化・スポーツ施設
- その他()

お困りごとや、地域で改善してほしいことをお書きください

一人で悩まず、ご相談をおよせください

お問い合わせ

日本共産党 神戸市会議員団

神戸市中央区加納町6-5-1 神戸市議会内 TEL 078-322-5847 FAX 078-322-6165

2022年秋 須磨区

神戸市会議員

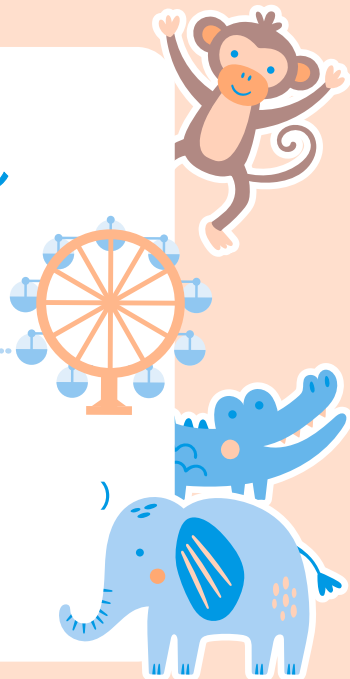
山本 じゅんじ



電話相談で要望を聞く

王子公園・動物園の再整備方針は、
多くの市民が反対しているのに市長は市民の施設を縮小し
「大学誘致は諦めない」としています。
より良い再整備はどうあるべきと思いますか？

- 大学誘致の中止
- 動物園の拡充
- プールの存続
- 樹木や自然を守る
- 遊園地の存続
- テニスコート・サブグラウンドの保全
- その他(



コロナや物価高から、雇用や生活、神戸経済の立て直しに
何が必要だと思いますか？

- 最低賃金の引き上げ
- 正規雇用の促進
- 男女賃金格差の改善
- 消費税の減税
- 高騰する水光熱費などへの助成
- フリーランスや中小事業者支援
- ケア労働者の処遇改善
- 三宮再開発
- その他()

今の政治や日本共産党へのご意見などありましたらお書きください

投函方法

- 1 アンケート用紙に記入してください ▶
- 2 アンケート用紙を付属の封筒に入れてください ▶
- 3 切手を貼らずに投函してください

よろしければ、お名前、ご住所、電話番号をお書きください。アンケート結果等をお渡しします

※お書きいただいた個人情報は、アンケート結果や資料等をお渡すために活用させていただきます。

● お名前

● 年齢 (歳)

● ご住所 〒

● 電話番号

ご協力ありがとうございました。

WEBでも
回答受付中!



子育て、介護、雇用、まちづくり、生活応援

アンケートにご協力ください

あなたの声が、 政治を変える力になります

暮らしやすい神戸をつくるために

にチェックしてください

神戸市や市議員に力を入れてほしいことは?

- 少人数学級
- 学校給食充実・無償化
- こども医療費の無料化
- 校則の見直し
- いじめや体罰の解決
- 返済不要の奨学金
- 痴漢対策やジェンダー平等推進
- 国保料・介護保険料の軽減
- 障がい者(児)の支援
- バス・鉄道の値下げ
- 地球温暖化対策
- 防災・老朽化
- コロナ感染症
- 統一協会問題追及
- その他()

お住まいの地域につくってほしい施設は?

- 病院・診療所
- 商店・スーパー
- 図書館
- 保育所
- 学校(過密の解消含む)
- 子どもの遊び場
- 学生の自習スペース
- 介護・福祉施設
- 市営住宅
- 道路改修や街灯
- バス停
- 文化・スポーツ施設
- その他()

お困りごとや、地域で改善してほしいことをお書きください

一人で悩まず、ご相談をおよせください

お問い合わせ

日本共産党 神戸市会議員団

神戸市中央区加納町6-5-1 神戸市議会内 TEL 078-322-5847 FAX 078-322-6165

なんでも相談で要望を聞く

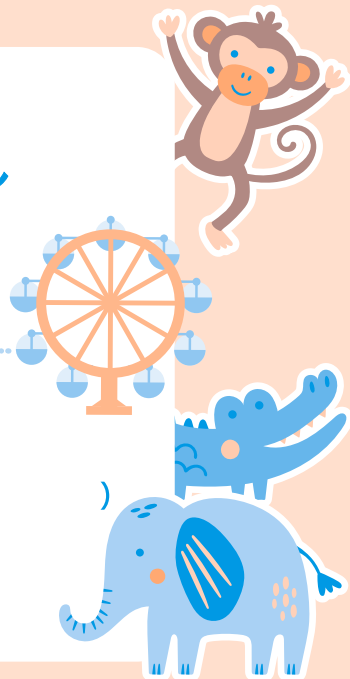
今井まさこ神戸市会議員と赤田かつのり前神戸市会議員

2022年秋 垂水区



王子公園・動物園の再整備方針は、
多くの市民が反対しているのに市長は市民の施設を縮小し
「大学誘致は諦めない」としています。
より良い再整備はどうあるべきと思いますか？

- 大学誘致の中止
- 動物園の拡充
- プールの存続
- 樹木や自然を守る
- 遊園地の存続
- テニスコート・サブグラウンドの保全
- その他(



コロナや物価高から、雇用や生活、神戸経済の立て直しに
何が必要だと思いますか？

- 最低賃金の引き上げ
- 正規雇用の促進
- 男女賃金格差の改善
- 消費税の減税
- 高騰する水光熱費などへの助成
- フリーランスや中小事業者支援
- ケア労働者の処遇改善
- 三宮再開発
- その他()

今の政治や日本共産党へのご意見などありましたらお書きください

投函方法

- 1 アンケート用紙に記入してください ▶
- 2 アンケート用紙を付属の封筒に入れてください ▶
- 3 切手を貼らずに投函してください

よろしければ、お名前、ご住所、電話番号をお書きください。アンケート結果等をお渡しします

※お書きいただいた個人情報は、アンケート結果や資料等をお渡すために活用させていただきます。

● お名前

● 年齢 (歳)

● ご住所 〒

● 電話番号

ご協力ありがとうございました。

WEBでも
回答受付中!



子育て、介護、雇用、まちづくり、生活応援

アンケートにご協力ください あなたの声が、 政治を変える力になります

暮らしやすい神戸をつくるために

にチェックしてください

神戸市や市会議員に力を入れてほしいことは?

- 少人数学級 学校給食充実・無償化 こども医療費の無料化 校則の見直し
- いじめや体罰の解決 返済不要の奨学金 痴漢対策やジェンダー平等推進
- 国保料・介護保険料の軽減 障がい者(児)の支援 バス・鉄道の値下げ
- 地球温暖化対策 防災・老朽化 コロナ感染症 統一協会問題追及
- その他()

お住まいの地域につくってほしい施設は?

- 病院・診療所 商店・スーパー 図書館 保育所 学校(過密の解消含む)
- 子どもの遊び場 学生の自習スペース 介護・福祉施設 市営住宅
- 道路改修や街灯 バス停 文化・スポーツ施設
- その他()

お困りごとや、地域で改善してほしいことをお書きください

一人で悩まず、ご相談をおよせください

お問い合わせ

日本共産党 神戸市会議員団

神戸市中央区加納町6-5-1 神戸市議会内 TEL 078-322-5847 FAX 078-322-6165

神戸市会議員

林 まさひと

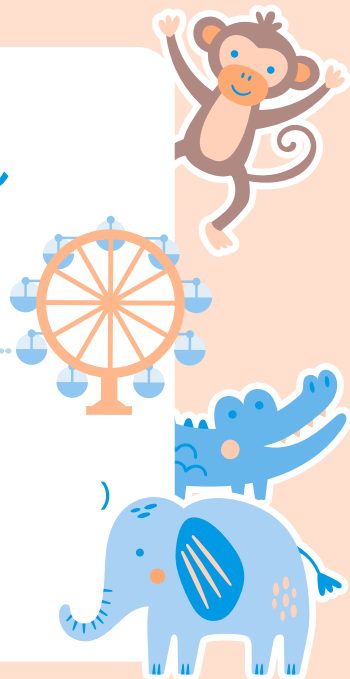
2022年秋 西区



なんでも相談会で要望を聞く

王子公園・動物園の再整備方針は、
多くの市民が反対しているのに市長は市民の施設を縮小し
「大学誘致は諦めない」としています。
より良い再整備はどうあるべきと思いますか？

- 大学誘致の中止
- 動物園の拡充
- プールの存続
- 樹木や自然を守る
- 遊園地の存続
- テニスコート・サブグラウンドの保全
- その他(



コロナや物価高から、雇用や生活、神戸経済の立て直しに
何が必要だと思いますか？

- 最低賃金の引き上げ
- 正規雇用の促進
- 男女賃金格差の改善
- 消費税の減税
- 高騰する水光熱費などへの助成
- フリーランスや中小事業者支援
- ケア労働者の処遇改善
- 三宮再開発
- その他()

今の政治や日本共産党へのご意見などありましたらお書きください

投函方法

- 1 アンケート用紙に記入してください ▶
- 2 アンケート用紙を付属の封筒に入れてください ▶
- 3 切手を貼らずに投函してください

よろしければ、お名前、ご住所、電話番号をお書きください。アンケート結果等をお渡しします

※お書きいただいた個人情報は、アンケート結果や資料等をお渡すために活用させていただきます。

● お名前

● 年齢 (歳)

● ご住所 〒

● 電話番号

ご協力ありがとうございました。

子育て、介護、雇用、まちづくり、生活応援

WEBでも
回答受付中!



アンケートにご協力ください あなたの声が、 政治を変える力になります

暮らしやすい神戸をつくるために

にチェックしてください

神戸市や市会議員に力を入れてほしいことは?

- 少人数学級 学校給食充実・無償化 こども医療費の無料化 校則の見直し
- いじめや体罰の解決 返済不要の奨学金 痴漢対策やジェンダー平等推進
- 国保料・介護保険料の軽減 障がい者(児)の支援 バス・鉄道の値下げ
- 地球温暖化対策 防災・老朽化 コロナ感染症 統一協会問題追及
- その他()

お住まいの地域につくってほしい施設は?

- 病院・診療所 商店・スーパー 図書館 保育所 学校(過密の解消含む)
- 子どもの遊び場 学生の自習スペース 介護・福祉施設 市営住宅
- 道路改修や街灯 バス停 文化・スポーツ施設
- その他()

お困りごとや、地域で改善してほしいことをお書きください

一人で悩まず、ご相談をおよせください

お問い合わせ

日本共産党 神戸市会議員団

神戸市中央区加納町6-5-1 神戸市議会内 TEL 078-322-5847 FAX 078-322-6165

神戸市会議員

西 ただす

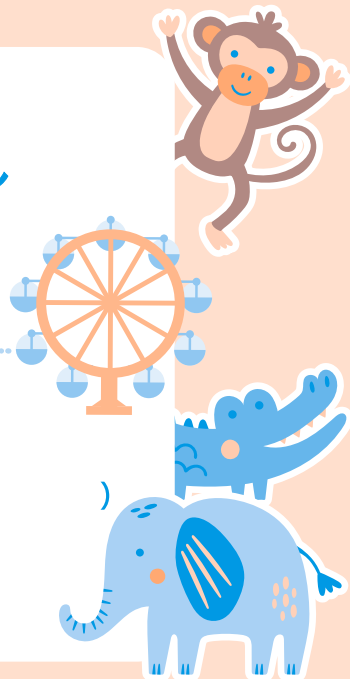
2022年秋 東灘区西部



きた結果議と街頭で訴え

王子公園・動物園の再整備方針は、
多くの市民が反対しているのに市長は市民の施設を縮小し
「大学誘致は諦めない」としています。
より良い再整備はどうあるべきと思いますか？

- 大学誘致の中止
- 動物園の拡充
- プールの存続
- 樹木や自然を守る
- 遊園地の存続
- テニスコート・サブグラウンドの保全
- その他(



コロナや物価高から、雇用や生活、神戸経済の立て直しに
何が必要だと思いますか？

- 最低賃金の引き上げ
- 正規雇用の促進
- 男女賃金格差の改善
- 消費税の減税
- 高騰する水光熱費などへの助成
- フリーランスや中小事業者支援
- ケア労働者の処遇改善
- 三宮再開発
- その他()

今の政治や日本共産党へのご意見などありましたらお書きください

投函方法

- 1 アンケート用紙に記入してください ▶
- 2 アンケート用紙を付属の封筒に入れてください ▶
- 3 切手を貼らずに投函してください

よろしければ、お名前、ご住所、電話番号をお書きください。アンケート結果等をお渡しします

※お書きいただいた個人情報は、アンケート結果や資料等をお渡すために活用させていただきます。

● お名前

● 年齢 (歳)

● ご住所 〒

● 電話番号

ご協力ありがとうございました。