

垂水の魅力。

見つけた。



特設ページはこちら！

たるみりよく発見！

デジタルスタンプラリー

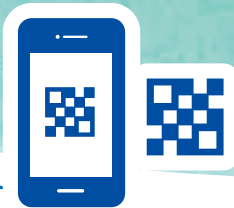
参加無料



2023.9/1 - 12/27



1. 好きな順番でスポットをまわしましょう！



2. 設置されているポスターの二次元コードをスマートフォンで読み取り、スタンプを集めよう！



3. スタンプを5個以上集めて抽選に応募しよう！



4. 抽選で合計136名様に垂水区ゆかりの賞品をプレゼント！



抽選で合計
136名様

全14個中

スタンプを**5個以上**集めた方に、**素敵な賞品をプレゼント！**



※写真はイメージです

①初摘み須磨海苔 味付海苔・焼海苔 10名様／②神戸珈琲物語ドリップバッグ 垂水・五色山ブレンド(3個セット) 20名様／③アジュール舞子BE KOBE完成記念ステッカー(4枚セット)と須磨離宮公園ペア入園券 5名様／④平磯海釣り公園招待券 10名様／⑤山陽電車オリジナルグッズセット 10名様／⑥塩屋商店会オリジナルトートバッグ 2名様／⑦塩屋商店会オリジナルてぬぐい 3名様／⑧ジェームス山素敵洋品店 いかごハンディタオル 6名様／⑨ジェームス山天然温泉 月の湯舟ペア入浴券 20名様／⑩本州四国連絡高速道路マスコットキャラクター「わたるくん」グッズ 10名様／⑪五色塚古墳オリジナル野帳 5名様／⑫SPA専 太平のゆ ペア入浴券(岩盤浴付) 20名様／⑬レーブドゥシェフクッキー詰め合わせ 10名様／⑭兵庫県産はちみつ百花蜜 5名様

※賞品内容は都合により変更となる場合があります。

主催：垂水区役所

協力・協賛：神戸市漁業協同組合、神戸珈琲物語 垂水店、公益財団法人神戸市公園緑化協会、一般財団法人神戸農政公社、山陽電気鉄道株式会社、一般社団法人塩屋商店会、ジェームス山素敵洋品店、ジェームス山天然温泉 月の湯舟、橋の科学館、ランチ神戸学園都市、神戸市文化財課、株式会社ミズプラ SPA専 太平のゆ、レバンテ垂水一番館店舗会、株式会社レーブドゥシェフ、舞子公園管理事務所、舞子六神社



スタンプ設置スポット



A



【受付時間】月～金 / 8:45～17:15

垂水区役所

B



【営業時間】店舗により異なります
【休館日】9/21、10/19、11/16

レバンテ垂水1番館

C



【営業時間】
月・水木 / 9:00～15:00(ラストオーダー14:30)
金土日 / 9:00～17:00(ラストオーダー16:30)
【定休日】火曜

垂水漁港食堂

D



【営業時間】9:00～17:00
【定休日】12月は毎週月曜定休日

五色塚古墳

E



【営業時間】
平日 10:00～24:00(最終受付23:00)
土日祝 8:00～24:00(最終受付23:00)

SPA専 太平のゆ

F



【受付時間】10:00～16:00

舞子六神社

G



【開園時間】6:00～23:00

アジュール舞子

H



【営業時間】9:15～17:00(最終入館16:30)
【休館日】月曜(祝日の場合は翌日)

橋の科学館

I



【営業時間】10:00～17:00(最終入館16:30)
【休館日】月曜(祝日の場合は翌日)

舞子公園(旧武藤山治邸)

J



【営業時間】始発～終電

山陽電車滝の茶屋駅

K



【営業時間】10:00～17:00
【休館日】不定休

塩屋商店会(しおみちゃんの家)

L



【営業時間】9:00～24:00(最終受付23:00)
【休館日】年2回メンテナンス休館日あり

ゲームス山天然温泉 月の湯舟

M



【営業時間】10:00～20:00
※1F「森のダイニング」は11:00～21:00(ラストオーダー20:30)
※店舗により営業時間は異なります

ブランチ神戸学園都市

N



垂水健康公園

周辺エリアの観光には神戸西須磨パークス 1dayチケットがおすすめです。



山陽全線版・明石市内版・エリア版(西代駅～西舞子駅)



神戸市営地下鉄版




詳細はこちら



プレゼント 応募方法

- ・スタンプを集めて、「応募する」ボタンから応募フォームへ
- ・必要事項と、集めたスタンプに記載のキーワードを入力しよう!
- ・応募いただいた方の中から抽選で136名様に、垂水区ゆかりの商品をプレゼント!

注意事項

- 参加にはインターネットに接続できるスマートフォン等の端末が必要です。
- 参加にあたって発生するインターネット通信料は、参加者様でご負担ください。
- スタンプ設置スポットを回る順番は自由です。また、1日でスタンプを集めなくても有効です。
- スタンプ設置スポットの開館時間については、あらかじめ各施設の公式HPをご確認ください。
- スタンプを集めるために立入禁止のエリア・有料エリアに入る必要はありません。
- 歩きながら、または車・バイクなどで移動中のスマートフォンの操作および画面注視は大変危険です。画面を操作する際は、安全な場所に止まってから行ってください。
- 本イベント参加中のけが、事故などにつきましては責任を負いかねます。
- 本イベントの内容(二次元コード付きパネルを撮影した写真やスタンプなど)をブログやSNSなどに公開することは実施期間中、実施期間後を問わずご遠慮ください。(ただし、感想や話題にさせていただくのは大歓迎です。)

お問い合わせ

神戸市総合コールセンター
TEL: 0570-083-330
または 078-333-3330(年中無休 8:00～21:00)
e-mail: tarumiku@office.city.kobe.lg.jp