

報告事項 6

平成29年度神戸市立工業高等専門学校入学者選抜状況及び平成28年度卒業生進路状況について

平成29年度神戸市立工業高等専門学校の「推薦」による入学者の選抜を平成29年1月20日（金）に、「学力検査」による入学者の選抜を平成29年2月19日（日）に実施しましたので、入学者選抜状況を別紙（1）のとおり、また、平成28年度卒業生の進路状況について、別紙（2）のとおり報告する。

平成29年6月5日提出

神戸市教育委員会

教育長 雪村新之助

平成29年度入学者選抜状況

神戸市立工業高等専門学校

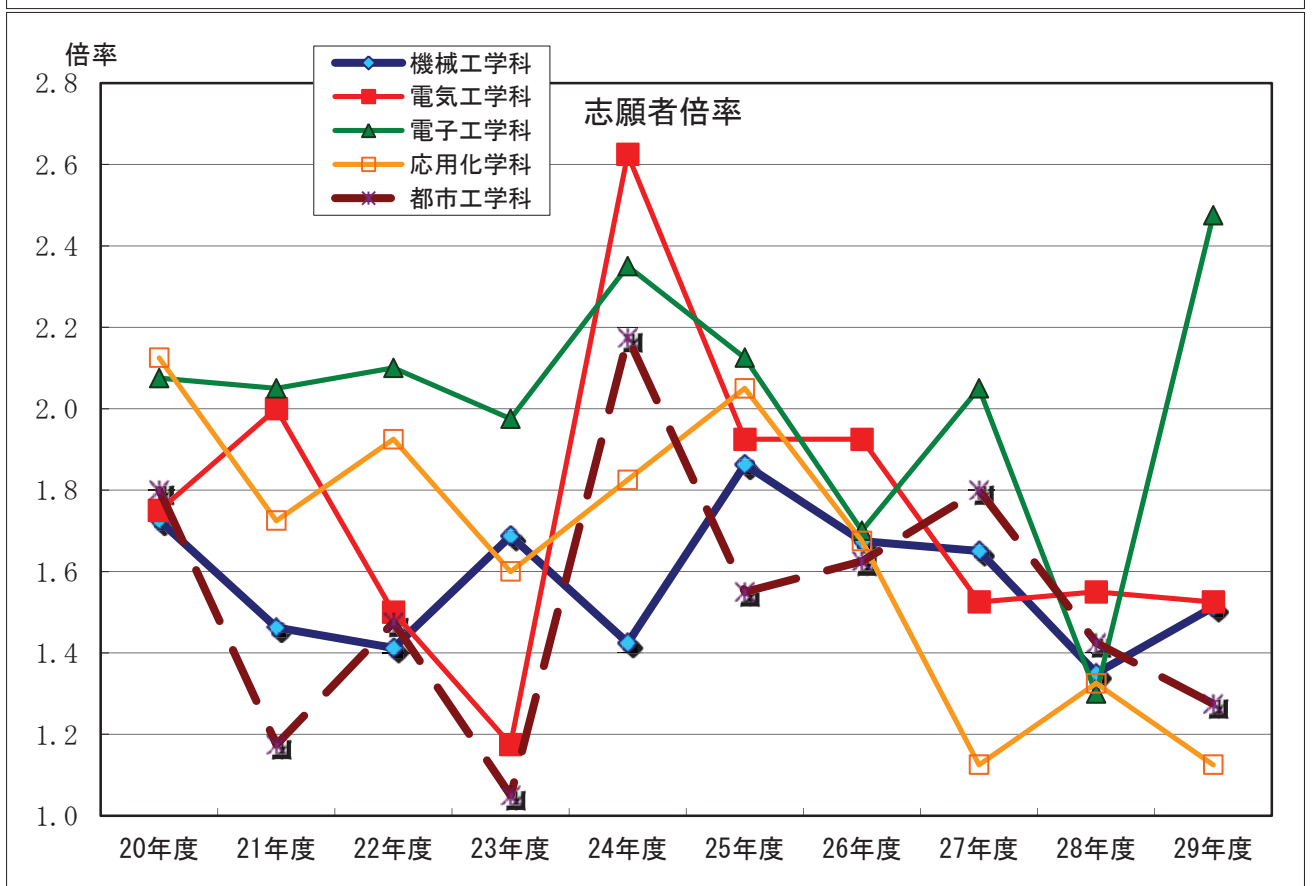
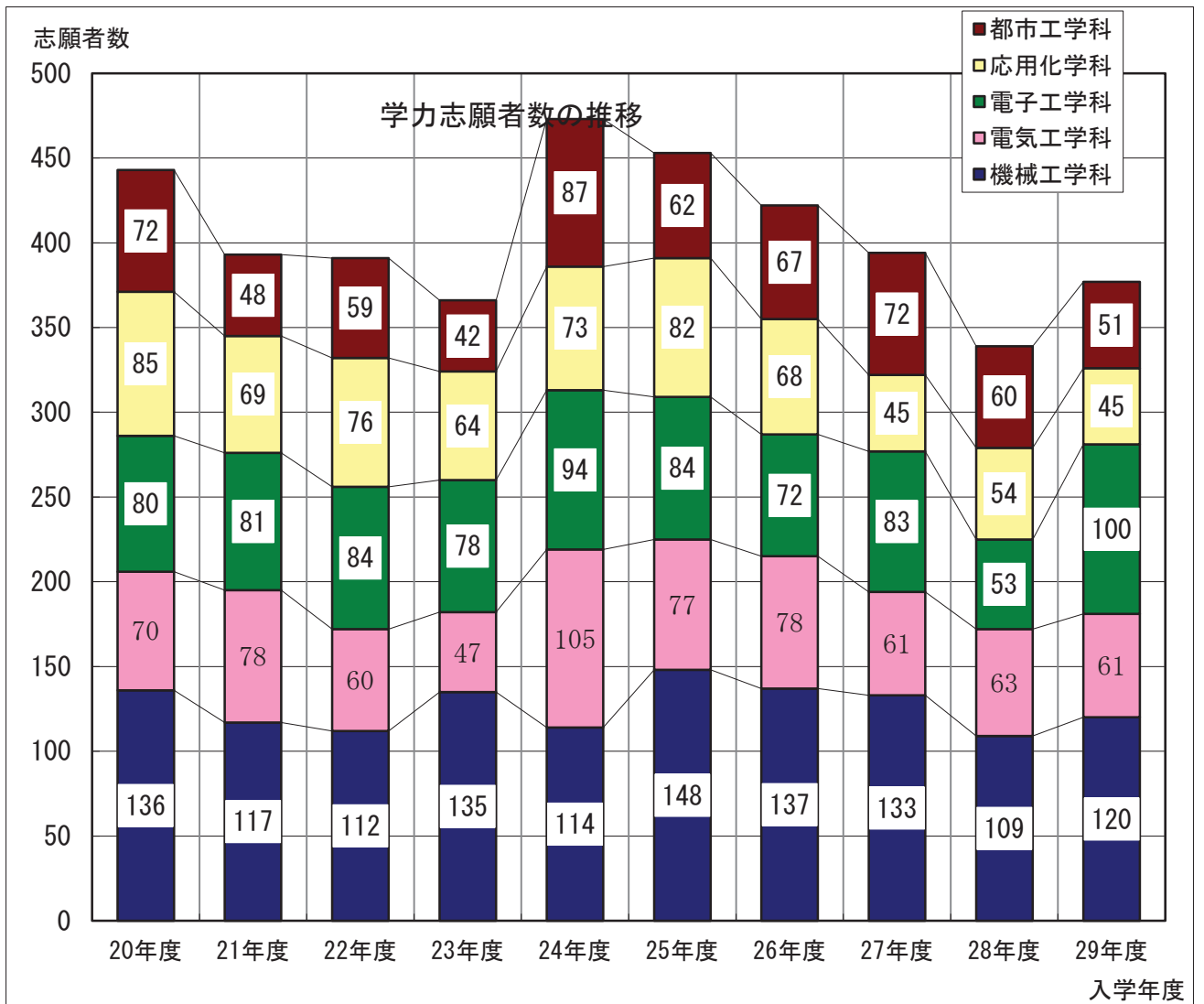
(単位：人)

| 検査区分 | | 年度 | 推薦 | | | 学力 | | | | 合格者 合計 | 志願者 倍率 | 合格者市内外の別 | | |
|----------|-----|----------|-----|-----|-----|-----|------|-----|-----|-----------|-----------|----------|-----|-----|
| 学科 | 定員 | | 志願者 | 合格者 | 倍率 | 志願者 | 受検者 | 合格者 | 倍率 | | | 市内 | 市外 | 市内率 |
| 機械工学科 | 80 | 29 | 69 | 34 | 2.0 | 120 | 87 | 46 | 1.9 | 80 | 1.5 | 41 | 39 | 51% |
| | | うち 女子 | 7 | 5 | 1.4 | 10 | 5 | 4 | 1.3 | 9 | 1.1 | | | |
| | | 28 | 62 | 32 | 1.9 | 109 | 76 | 48 | 1.6 | 80 | 1.4 | 50 | 30 | 63% |
| | | うち 女子 | 4 | 3 | 1.3 | 6 | 3 | 2 | 1.5 | 5 | 1.2 | | | |
| | | 27 | 88 | 32 | 2.8 | 133 | 100 | 48 | 2.1 | 80 | 1.7 | 41 | 39 | 51% |
| うち 女子 | 7 | 7 | 1.0 | 9 | 2 | 2 | 1.0 | 9 | 1.0 | | | | | |
| 電気工学科 | 40 | 29 | 31 | 16 | 1.9 | 61 | 45 | 24 | 1.9 | 40 | 1.5 | 17 | 23 | 43% |
| | | うち 女子 | 4 | 2 | 2.0 | 5 | 3 | 1 | 3.0 | 3 | 1.7 | | | |
| | | 28 | 37 | 15 | 2.5 | 63 | 47 | 25 | 1.9 | 40 | 1.6 | 23 | 17 | 58% |
| | | うち 女子 | 4 | 3 | 1.3 | 5 | 2 | 1 | 2.0 | 4 | 1.3 | | | |
| | | 27 | 26 | 11 | 2.4 | 61 | 50 | 29 | 1.7 | 40 | 1.5 | 17 | 23 | 43% |
| うち 女子 | 4 | 1 | 4.0 | 4 | 3 | 1 | 3.0 | 2 | 2.0 | | | | | |
| 電子工学科 | 40 | 29 | 59 | 17 | 3.5 | 100 | 82 | 23 | 3.6 | 40 | 2.5 | 21 | 19 | 53% |
| | | うち 女子 | 5 | 3 | 1.7 | 9 | 6 | 2 | 3.0 | 5 | 1.8 | | | |
| | | 28 | 27 | 16 | 1.7 | 53 | 36 | 24 | 1.5 | 40 | 1.3 | 18 | 22 | 45% |
| | | うち 女子 | 2 | 2 | 1.0 | 4 | 2 | 1 | 2.0 | 3 | 1.3 | | | |
| | | 27 | 42 | 11 | 3.8 | 83 | 71 | 29 | 2.4 | 40 | 2.1 | 22 | 18 | 55% |
| うち 女子 | 3 | 1 | 3.0 | 5 | 4 | 1 | 4.0 | 2 | 2.5 | | | | | |
| 応用化学科 | 40 | 29 | 32 | 16 | 2.0 | 45 | 29 | 24 | 1.2 | 40 | 1.1 | 23 | 17 | 58% |
| | | うち 女子 | 18 | 13 | 1.4 | 20 | 7 | 7 | 1.0 | 20 | 1.0 | | | |
| | | 28 | 36 | 15 | 2.4 | 54 | 38 | 25 | 1.5 | 40 | 1.3 | 24 | 16 | 60% |
| | | うち 女子 | 15 | 8 | 1.9 | 17 | 9 | 5 | 1.8 | 13 | 1.3 | | | |
| | | 27 | 33 | 16 | 2.1 | 45 | 29 | 24 | 1.2 | 40 | 1.1 | 21 | 19 | 53% |
| うち 女子 | 20 | 11 | 1.8 | 23 | 12 | 9 | 1.3 | 20 | 1.2 | | | | | |
| 都市工学科 | 40 | 29 | 30 | 15 | 2.0 | 51 | 36 | 25 | 1.4 | 40 | 1.3 | 15 | 25 | 38% |
| | | うち 女子 | 10 | 7 | 1.4 | 11 | 4 | 5 | 0.8 | 12 | 0.9 | | | |
| | | 28 | 40 | 16 | 2.5 | 60 | 41 | 24 | 1.7 | 40 | 1.4 | 20 | 20 | 50% |
| | | うち 女子 | 9 | 3 | 3.0 | 11 | 7 | 5 | 1.4 | 8 | 1.3 | | | |
| | | 27 | 42 | 16 | 2.6 | 72 | 56 | 24 | 2.3 | 40 | 1.8 | 21 | 19 | 53% |
| うち 女子 | 11 | 6 | 1.8 | 18 | 12 | 1 | 12.0 | 7 | 2.6 | | | | | |
| 合計 | 240 | 29 | 221 | 98 | 2.3 | 377 | 279 | 142 | 2.0 | 240 | 1.6 | 117 | 123 | 49% |
| | | うち 女子 | 44 | 30 | 1.5 | 55 | 25 | 19 | 1.3 | 49 | 1.1 | | | |
| | | 28 | 202 | 94 | 2.1 | 339 | 238 | 146 | 1.6 | 240 | 1.4 | 135 | 105 | 56% |
| | | うち 女子 | 34 | 19 | 1.8 | 43 | 23 | 14 | 1.6 | 33 | 1.3 | | | |
| | | 27 | 231 | 86 | 2.7 | 394 | 306 | 154 | 2.0 | 240 | 1.6 | 122 | 118 | 51% |
| うち 女子 | 45 | 26 | 1.7 | 59 | 33 | 14 | 2.4 | 40 | 1.5 | | | | | |

※学力合格者には、第二志望及び第三志望の者を含む。

※志願者倍率＝(推薦合格者＋学力検査受検者)÷合格者合計

※推薦のみ出願者：29年度6名、28年度1名、27年度3名



平成28年度卒業生進路状況

求人求職・進学状況

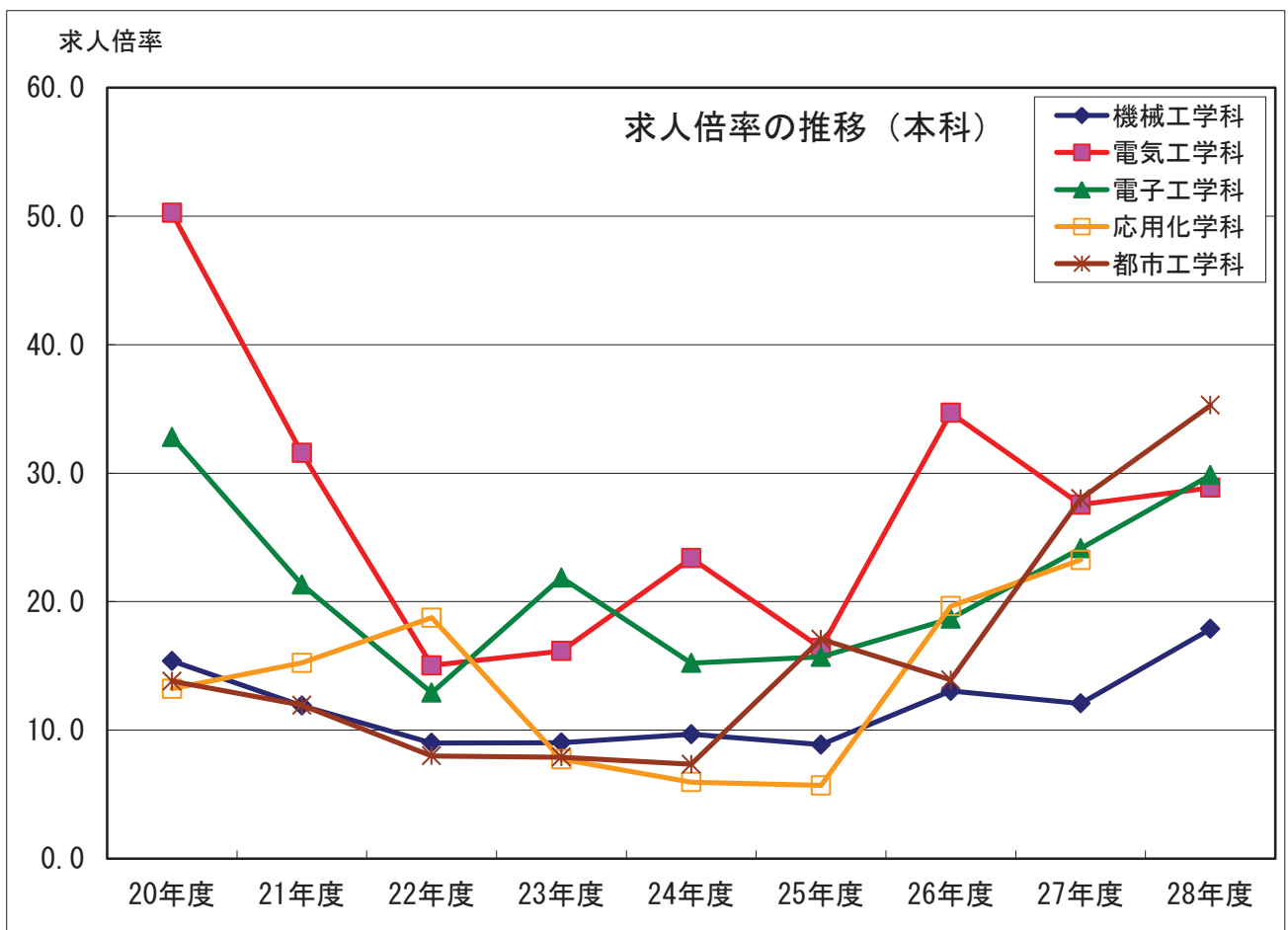
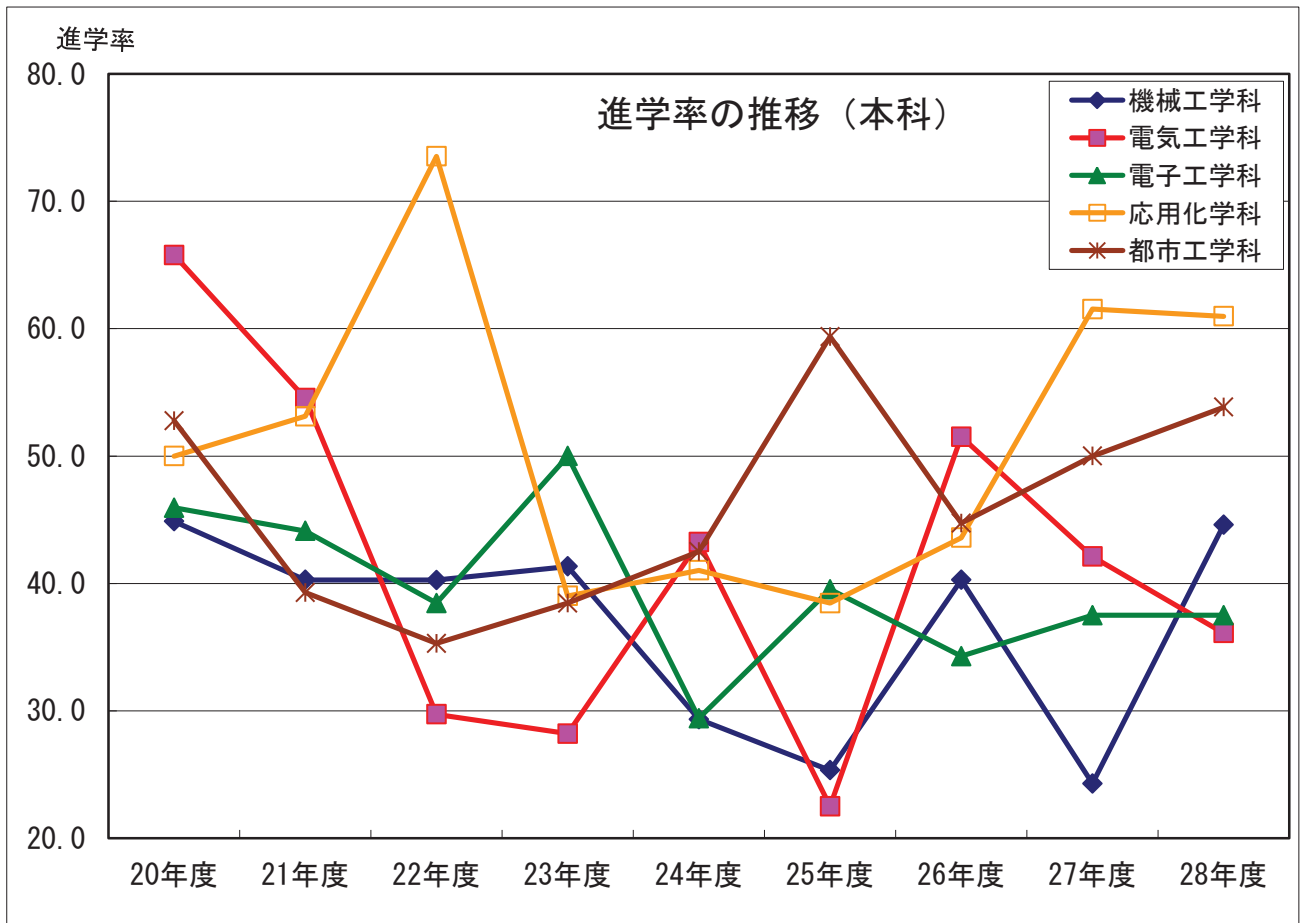
| 学科・専攻名 | 卒業生数 (人) | 就職(人) | | 進学(人) | | 進学率 | 自営・ その他 (人) | 求人件 数(件) | 求人数 C(人) | 求人倍率 C/A(倍) | |
|--------|-------------|----------|----------|----------|----------|----------|-------------------|-------------|-------------|----------------|-------|
| | | 希望者A | 就職者 | 希望者 | 進学者 | | | | | | |
| 本科 | 機械工学科 | 74 (3) | 41 (1) | 41 (1) | 33 (2) | 33 (2) | 44.6 | 0 | 660 | 733 | 17.9 |
| | 電気工学科 | 36 (1) | 23 (1) | 23 (1) | 13 (0) | 13 (0) | 36.1 | 0 | 624 | 664 | 28.9 |
| | 電子工学科 | 32 (4) | 20 (4) | 20 (4) | 12 (0) | 12 (0) | 37.5 | 0 | 566 | 597 | 29.9 |
| | 応用化学科 | 41 (10) | 16 (5) | 16 (5) | 25 (5) | 25 (5) | 61.0 | 0 | 365 | 372 | 23.3 |
| | 都市工学科 | 39 (11) | 18 (7) | 18 (7) | 21 (4) | 21 (4) | 53.8 | 0 | 429 | 635 | 35.3 |
| | 小計 | 222 (29) | 118 (18) | 118 (18) | 104 (11) | 104 (11) | 46.8 | 0 (0) | 2,644 | 3,001 | 25.4 |
| 専攻科 | 機械システム工学 | 18 | 12 | 12 | 6 | 6 | 33.3 | 0 | 468 | 504 | 42.0 |
| | 電気電子工学 | 15 | 7 | 7 | 8 | 8 | 53.3 | 0 | 465 | 490 | 70.0 |
| | 応用化学 | 11 | 3 | 3 | 8 | 8 | 72.7 | 0 | 281 | 284 | 94.7 |
| | 都市工学 | 5 (2) | 4 (2) | 4 (2) | 1 | 1 | 20.0 | 0 | 328 | 452 | 113.0 |
| | 小計 | 49 (2) | 26 (2) | 26 (2) | 23 (0) | 23 (0) | 46.9 | 0 (0) | 1542 | 1730 | 66.5 |

() 内は女子うち数

(参考) 平成27年度の求人求職・進学状況

| 学科・専攻名 | 卒業生数 (人) | 就職(人) | | 進学(人) | | 進学率 | 自営・ その他 (人) | 求人件 数(件) | 求人数 C(人) | 求人倍率 C/A(倍) | |
|--------|-------------|----------|----------|----------|--------|--------|-------------------|-------------|-------------|----------------|------|
| | | 希望者A | 就職者 | 希望者 | 進学者 | | | | | | |
| 本科 | 機械工学科 | 70 (5) | 52 (5) | 51 (5) | 18 | 17 | 24.3 | 2 | 582 | 616 | 11.8 |
| | 電気工学科 | 38 (5) | 22 (4) | 22 (4) | 16 (1) | 16 (1) | 42.1 | 0 | 597 | 606 | 27.5 |
| | 電子工学科 | 32 (6) | 20 (4) | 20 (4) | 12 (2) | 12 (2) | 37.5 | 0 | 481 | 483 | 24.2 |
| | 応用化学科 | 39 (7) | 14 (4) | 14 (4) | 24 (2) | 24 (2) | 61.5 | 1 (1) | 271 | 275 | 19.6 |
| | 都市工学科 | 30 (7) | 13 (4) | 13 (4) | 17 (3) | 15 (2) | 50.0 | 2 (1) | 342 | 364 | 28.0 |
| | 小計 | 209 (30) | 121 (21) | 120 (21) | 87 (8) | 84 (7) | 40.2 | 5 (2) | 2,273 | 2,344 | 19.4 |
| 専攻科 | 機械システム工学 | 12 | 7 | 7 | 5 | 5 | 41.7 | 0 | 351 | 369 | 52.7 |
| | 電気電子工学 | 15 | 4 | 4 | 11 | 11 | 73.3 | 0 | 380 | 382 | 95.5 |
| | 応用化学 | 3 (2) | 2 (2) | 2 (2) | 1 | 1 | 33.3 | 0 | 157 | 160 | 80.0 |
| | 都市工学 | 7 (1) | 6 (1) | 6 (1) | 1 | 1 | 14.3 | 0 | 236 | 247 | 41.2 |
| | 小計 | 37 (3) | 19 (3) | 19 (3) | 18 (0) | 18 (0) | 48.6 | 0 (0) | 1124 | 1158 | 60.9 |

() 内は女子うち数



大学等進学状況（本科）

（単位：人）

| 大学名 | 機械工学科 | 電気工学科 | 電子工学科 | 応用化学科 | 都市工学科 | 計 |
|----------|--------|--------|--------|--------|--------|----------|
| 北海道大学 | | | | 1 | | 1 |
| 千葉大学 | | | | | 1 (1) | 1 (1) |
| 東京大学 | | | 1 | | | 1 |
| 東京農工大学 | | | | 2 | | 2 |
| 埼玉大学 | | | | | 1 | 1 |
| 信州大学 | | | | | 2 | 2 |
| 長岡技術科学大学 | 3 | 1 | | 1 | 1 | 6 |
| 大阪大学 | 1 | | | 1 | | 2 |
| 大阪府立大学 | | | 1 | | | 1 |
| 神戸大学 | 1 (1) | | 1 | 3 (1) | | 5 (2) |
| 京都大学 | | | | 1 | | 1 |
| 京都工芸繊維大学 | 1 | | | 3 | | 4 |
| 豊橋技術科学大学 | 4 | 1 | | | 4 (1) | 9 (1) |
| 和歌山大学 | | | | | 1 | 1 |
| 香川大学 | | | 1 | | 1 | 2 |
| 広島大学 | | | | 1 (1) | | 1 (1) |
| 岡山大学 | 3 | 1 | | 2 | | 6 |
| 愛媛大学 | 1 | | | 1 | | 2 |
| 徳島大学 | 2 | | | | 1 | 3 |
| 九州大学 | 1 | | | | | 1 |
| 九州工業大学 | | | | | 1 (1) | 1 (1) |
| 佐賀大学 | | | | | 1 (1) | 1 (1) |
| 三重大学 | 1 | | | | | 1 |
| 兵庫県立大学 | | | 1 | 1 | | 2 |
| 琉球大学 | 1 | | | | 2 | 3 |
| 立命館大学 | 1 | | 1 | | | 2 |
| 神戸芸術工科大学 | | | | | 1 | 1 |
| 関西学院大学 | | | | 1 | | 1 |
| 電気通信大学 | | | 1 | | | 1 |
| 文化服装学院 | | | | 1 (1) | | 1 (1) |
| 高麗大学 | | | | | 1 | 1 |
| 神戸高専専攻科 | 13 (1) | 10 | 5 | 6 (2) | 3 | 37 (3) |
| 合 計 | 33 (2) | 13 (0) | 12 (0) | 25 (5) | 21 (4) | 104 (11) |

（ ）内は女子うち数

就職企業業種別一覧（本科）

| 業種 | 企業・団体数 | 就職者数 |
|---------|--------|----------|
| 建設 | 12 | 12 (2) |
| 製造 | 68 | 73 (8) |
| 食品 | 6 | 6 (1) |
| 繊維 | 2 | 2 (0) |
| 化学 | 18 | 21 (4) |
| 鉄鋼・金属製品 | 2 | 2 (0) |
| 機械 | 9 | 11 (0) |
| 電気・通信 | 17 | 26 (2) |
| 輸送機器 | 4 | 5 (1) |
| 電力・ガス | 1 | 2 (0) |
| 情報・通信 | 9 | 12 (4) |
| 運輸 | 8 | 10 (0) |
| 技術サービス | 2 | 3 (0) |
| 小売業 | 0 | 0 (0) |
| 官公庁 | 3 | 6 (4) |
| 合 計 | 103 | 118 (18) |

（ ）内は女子うち数

大学院等進学状況（専攻科）

（単位：人）

| 大学名 | 機械システム工学 | 電気電子工学 | 応用化学 | 都市工学 | 計 |
|------------------|----------|--------|------|------|----|
| 北海道大学大学院 | | | 1 | | 1 |
| 東北大学大学院 | 1 | | 1 | | 2 |
| 東京工業大学大学院 | | | 2 | | 2 |
| 京都大学大学院 | | | 1 | | 1 |
| 大阪大学大学院 | 3 | 4 | 2 | 1 | 10 |
| 大阪府立大学大学院 | | 2 | 1 | | 3 |
| 奈良先端科学技術大学院大学大学院 | 1 | | | | 1 |
| 神戸大学大学院 | | 1 | | | 1 |
| 九州大学大学院 | 1 | | | | 1 |
| 慶應大学大学院 | | 1 | | | 1 |
| 合 計 | 6 | 8 | 8 | 1 | 23 |

就職企業業種別一覧（専攻科）

| 業種 | 企業・団体数 | 就職者数 |
|--------|--------|--------|
| 建設 | 2 | 2 (1) |
| 製造 | 18 | 20 (0) |
| 化学 | 5 | 7 (0) |
| 機械 | 2 | 2 (0) |
| 電気・通信 | 8 | 8 (0) |
| 輸送機器 | 3 | 3 (0) |
| 情報通信 | 1 | 1 (0) |
| 技術サービス | 1 | 1 (0) |
| 官公庁 | 2 | 2 (1) |
| 合計 | 24 | 26 (2) |

（ ）内は女子うち数

平成28年度卒業生就職企業一覧

(本科)

| 企業名 | 合計 | うち 女子 | 企業名 | 合計 | うち 女子 | 企業名 | 合計 | うち 女子 |
|------------------------------|-----------|----------|-----------------------------|-----------|----------|---------------------------|----------|----------|
| 建設 11 | 12 | 2 | 新菱工業(株) | 1 | 0 | ジェイアール西日本コンサル タンツ(株) | 2 | 0 |
| (株)浅沼組 | 1 | 1 | ダイキン工業(株) | 3 | 0 | (株)JALエンジニアリング | 1 | 0 |
| (株)鴻池組 | 1 | | 大陽日酸(株) | 1 | 0 | ジャパンマリンユナイテッド (株)舞鶴事業所 | 1 | 0 |
| 五洋建設(株) | 1 | | (株)日立プラントコンストラクション | 1 | 0 | 東海旅客鉄道(株) | 2 | 0 |
| (株)竹中土木 | 1 | | フジテック(株) | 1 | 0 | 阪神電気鉄道(株) | 1 | 0 |
| 中央復建コンサルタンツ(株) | 1 | | 電気電子通信機器 17 | 26 | 2 | 技術サービス 2 (L-3) | 3 | 0 |
| 東レエンジニアリング(株) | 1 | | キャノン(株) | 2 | 0 | エムエイチアイマリック ク(株) | 2 | 0 |
| 西松建設(株) | 1 | | コニカミノルタ(株) | 1 | 1 | (株)日本オーテスエレ ベーター | 1 | 0 |
| (株)日建設計シビル | 1 | 1 | 東芝三菱電機産業システム(株) | 1 | 0 | 官公庁 3 (S) | 6 | 4 |
| (株)日本水エコンサルタント | 2 | | 東芝メディカルシステムズ(株) | 1 | 0 | 神戸市役所 | 4 | 3 |
| 長谷川体育施設(株) | 1 | | パナソニック(株)アプライア ンス社 | 2 | 1 | 姫路市役所 | 1 | 1 |
| 三菱日立パワーシステムズ 環境ソリューション(株) | 1 | | パナソニック(株)AIS社メカ トロニクス事業部 | 1 | 0 | 三木市役所 | 1 | 0 |
| 食品 2 | 6 | 1 | パナソニック(株)AVCネット ワークス社 | 2 | 0 | 鉄鋼 1 (R2) | 1 | 0 |
| 関西グリコ(株) | 1 | | パナソニック(株)デバイスソ リューション事業部 | 1 | 0 | JFEスチール(株) | 1 | 0 |
| グリコ兵庫アイスクリーム(株) | 1 | 1 | 富士電機(株) | 2 | 0 | 鉱業 1 (R2) | 1 | 0 |
| 櫻正宗(株) | 1 | | 古野電気(株) | 1 | 0 | 日本海洋掘削(株) | 1 | 0 |
| (株)シンクロ・フード | 1 | | (株)ミックウェア | 1 | 0 | | | |
| 日本たばこ産業(株) | 1 | | 三菱電機(株)伊丹製作所 | 1 | 0 | | | |
| (株)ヤクルト本社 兵庫三木工場 | 1 | | 三菱電機(株)神戸製作所 | 2 | 0 | | | |
| 繊維 2 | 2 | 0 | 三菱電機(株)姫路製作所 | 4 | 0 | | | |
| 東レ(株) | 1 | | 三菱電機エンジニアリング(株) | 1 | 0 | | | |
| ユニチカ(株) | 1 | | 三菱電機ビルテクノサービス(株) | 2 | 0 | | | |
| 化学 17 | 20 | 4 | (株)村田製作所八日市事業所 | 1 | 0 | | | |
| 旭化成(株) | 2 | | 輸送機器 4 | 5 | 1 | | | |
| 出光興産(株)愛知製油所 | 1 | | 川崎重工業(株) | 2 | 0 | | | |
| エーテック(株) | 1 | | 川重車両テクノ(株) | 1 | 0 | | | |
| (株)大阪ソーダ | 1 | 1 | 川重マリンエンジニアリング(株) | 1 | 1 | | | |
| 花王(株) | 2 | | 本田技研工業(株) | 1 | 0 | | | |
| (株)カネカ | 1 | | その他製造 1 (E-3) | 1 | 0 | | | |
| (株)環境総合テクノス | 1 | | アシックス(株) | 1 | 0 | | | |
| (株)神戸工業試験場 | 1 | | 電力・ガス 1 (F) | 2 | 0 | | | |
| 沢井製薬(株) | 1 | 1 | 大阪ガス(株) | 2 | 0 | | | |
| JXエネルギー(株)水島製油所 | 2 | | 情報・通信 9 (G) | 12 | 4 | | | |
| シスメックス株式会社 | 1 | | アトラス情報サービス(株) | 1 | 0 | | | |
| 住友精化(株) | 1 | 1 | NHK | 1 | 1 | | | |
| 積水化学工業(株) | 1 | | NTTコムエンジニアリング(株) | 3 | 1 | | | |
| 第一三共プロファーマ(株) | 1 | 1 | (株)NTTネオメイト | 1 | 1 | | | |
| (株)ダイセル | 1 | | (株)NTTフィールドテクノ | 2 | 1 | | | |
| 田岡化学工業(株) | 1 | | エムオーテックス(株) | 1 | 0 | | | |
| DIC(株) | 1 | | (株)ケイ・オブティコム | 1 | 0 | | | |
| 機械 9 | 11 | 1 | ソニーエンジニアリング(株) | 1 | 0 | | | |
| (株)エクセディ | 1 | 0 | ネクストウェア(株) | 1 | 0 | | | |
| (株)神崎高級工機製作所 | 1 | 0 | 運輸 8 (G) | 10 | 0 | | | |
| 神鋼環境メンテナンス(株) | 1 | 0 | ANAベースメンテナンステク ニクス(株) | 1 | 0 | | | |
| 神鋼テクノ(株) | 1 | 0 | JR西日本(株) | 2 | 0 | 合計 | 118 | 18 |

(専攻科)

| 企業名 | 合計 | うち 女子 |
|--------------------------|----------|----------|
| 建設 2 | 2 | 1 |
| (株)恵美須設計事務所 | 1 | 0 |
| (株)修成建設コンサルタン | 1 | 1 |
| 化学 5 | 7 | 0 |
| 花王(株) | 2 | 0 |
| (株)神戸工業試験場 | 2 | 0 |
| JSR株式会社 | 1 | 0 |
| 東和薬品株式会社 | 1 | 0 |
| 日鉄住金テクノロジー(株) | 1 | 0 |
| 機械 2 | 2 | 0 |
| (株)タクミナ | 1 | 0 |
| (株)松井製作所 | 0 | 0 |
| 電気電子通信機器 8 | 8 | 0 |
| 東芝三菱電機産業システム(株) | 1 | 0 |
| TOA(株) | 1 | 0 |
| パナソニック(株)AVC ネットワークス社 | 1 | 0 |
| パナソニックシステム ネットワークス(株) | 1 | 0 |
| ファナック(株) | 1 | 0 |
| 富士通テンテクノロジ(株) | 1 | 0 |
| 富士電機(株) | 1 | 0 |
| 三菱電機(株) | 1 | |
| 輸送機器 3 | 3 | 0 |
| 川崎重工(株) | 1 | 0 |
| 川重車両テクノ(株) | 1 | 0 |
| 極東開発工業(株) | 1 | 0 |
| 情報・通信 1 (G) | 1 | 0 |
| (株)NTTフィールドテクノ | 1 | 0 |
| 技術サービス 1 | 1 | 0 |
| 日本工営(株) | 1 | 0 |
| 官公庁 2 | 2 | 0 |
| 国土交通省 | 1 | 0 |
| 自衛隊一般幹部候補生 | 1 | 0 |
| 合計 | 26 | 2 |