

月報

神戸市感染症情報

<報告> 2015(平成 27)年病原体検出状況

(神戸市分離分)

病原体検出状況報告(2月分集計)

19 巻 3 号 (No. 209)

2016 年 3 月発行

神戸市感染症情報対策委員会

事務局 神戸市保健所予防衛生課

〒650-8570 神戸市中央区加納町 6-5-1

Tel:078(322)6789 Fax:078(322)6763

<報告> 2015(平成 27)年病原体検出状況(神戸市分離分)

環境保健研究所で行った定点医療機関からの検体を中心とした病原体検出状況、ならびに中央市民病院検査室における病原体検出状況について報告する。詳細については添付の病原体検出状況報告(2015)に示した。

1. 下痢原因菌

下痢原因菌は 994 検体中 170 菌株が検出された。下痢原因菌の検出率は 17.1%であり、昨年の 20.9%から減少した。最も多く検出された下痢原因菌は、昨年同様カンピロバクター・ジェジュニであり、検出数は 61 株で、全検出菌(170 菌株)中の割合は約 36%であった。本菌による食中毒は、2015 年に発生した食中毒 16 件中 7 件と約半数を占めたが、過去最高の発生率となった昨年からは減少した。

腸管出血性大腸菌については、検出数は 1 件にとどまり、食中毒の発生はなかった。

その他、黄色ブドウ球菌による食中毒が 1 件発生した。

2. 百日咳(定点)

26 検体を検査し、2 検体が LAMP 法で陽性であった。LAMP 法陽性検体 2 検体中、1 検体から百日咳菌を分離した。

3. A 群溶血性レンサ球菌感染症(定点)

A 群溶血性レンサ球菌咽頭炎 1 検体について、A 群溶血性レンサ球菌は陰性であった。

4. STD(定点)

男性の尿道分泌物 11 検体中 5 検体から、淋菌を検出した。薬剤感受性試験では、5 株中 4 株が PCG に耐性で、3 株が CFIX に低感受性を示し、LVFX に耐性であった。また、男性の尿道分泌物 12 検体中 4 検体から、*Chlamydia trachomatis* を検出し、2 検体から、*Ureaplasma urealyticum* を検出した。

5. ウイルス検出状況

1) インフルエンザウイルス

2014/15 シーズン(2014 年 9 月~2015 年 8 月)の流行開始は、2014 年の第 49 週であった。2014/15 シーズンに分離・検出されたウイルスは 22 件で、内訳は A/H3 亜型が 17、B 型(山形系統)が 5 と、過去 5 シーズンで最も少なかった。2015/16 シーズンの 12 月には A/H3 亜型が 2 検体から検出された。

2) エンテロウイルス

74 検体から 8 種類の型のエンテロウイルスとライノウイルスを検出した。検出数は多い順にコクサッキーウイルス A6 型(CA6)、エコーウイルス 18 型、コクサッキーウイルス A9 型、コクサ

ツキーウイルス A9 型となった。CA6 は手足口病の半数以上から検出されたが、無菌性髄膜炎からは検出されなかった。無菌性髄膜炎では、エコーウイルス 18 型が 1/3 以上を占めた。ポリオ様の弛緩性麻痺をおこす可能性があるため注意喚起されているエンテロウイルス D68 型について、5 事例 14 検体の検査を行った。結果は全て陰性であったが、別のウイルスに関する探索を実施したところ、ライノウイルス(1 検体)、ヒトメタニューモウイルス(1 検体)、アデノウイルス 3 型(2 検体)が検出された。

3) アデノウイルス

2015 年の検出は 9 検体からと少なく、アデノウイルス 2 型が 2 検体、3 型が 7 検体であった。

4) 麻しんウイルス

2015 年 12 月に 1 事例 4 検体から麻疹ウイルスを検出した。インドネシアからの輸入症例で、遺伝子型は D8 であった。

5) デングウイルス

デング熱疑いの 11 検体中 3 検体からリアルタイム RT-PCR 法による遺伝子検査でデングウイルスが検出された。患者 3 名はフィリピン、タイ、ミャンマーから帰国後に発症し、遺伝子型はデングウイルス 1 型(フィリピン)、2 型(タイ)、3 型(タイ・ミャンマー)であった。

6) A 型肝炎ウイルス

A 型肝炎ウイルスに対する IgM 抗体が検出された患者 6 名の便から RNA を抽出し逆転写反応後、nested-PCR 法による遺伝子検査により A 型肝炎ウイルスが検出された。さらに、増幅させた遺伝子産物をシーケンスし遺伝子型を決定したところ、IA 型が 5 名、IB 型が 1 名であった。IA 型は広域型で、同一の感染源が全国に拡散して感染したものと推定されている。

神戸市環境保健研究所 感染症部

下痢原因菌検出状況

菌種名	検査室	1月	2月	3月	4月	5月	6月	7月	8月	9月	10月	11月	12月	小計	合計
<i>Bacillus cereus</i>	環保研			1			1	2					1	5	5
	中央市病													0	
<i>Campylobacter jejuni</i>	環保研	1		5	2			5		1			5	19	61
	中央市病		3	3	5	2	3	4	9	9		1	3	42	
<i>Clostridium perfringens</i>	環保研	5	3	13	3	2	4	3		1	1	2	7	44	44
	中央市病													0	
<i>E. coli</i> , EHEC/VTEC	環保研													0	1
	中央市病						1							1	
<i>Salmonella</i> O4	環保研	1												1	2
	中央市病					1								1	
<i>Salmonella</i> O8	環保研													0	4
	中央市病	1				2	1							4	
<i>Salmonella</i> O9	環保研													0	1
	中央市病						1							1	
<i>Staphylococcus aureus</i>	環保研	2	7	8	5	3	5	7	2	2		1	6	48	48
	中央市病													0	
<i>Vibrio parahaemolyticus</i>	環保研									2				2	3
	中央市病							1						1	
<i>Yersinia enterocolitica</i>	環保研													0	1
	中央市病			1										1	
検出菌総数	環保研	9	10	27	10	5	10	17	2	6	1	3	19	119	170
	中央市病	1	3	4	5	5	6	5	9	9	0	1	3	51	
検査検体数	環保研	41	24	60	21	28	19	37	12	13	5	26	42	328	994
	中央市病	44	55	56	58	49	52	74	46	84	47	50	51	666	

環保研：神戸市環境保健研究所（食中毒関連検査等）

中央市病：神戸市中央市民病院（外来患者検査等）

百日咳(定点)

	1月	2月	3月	4月	5月	6月	7月	8月	9月	10月	11月	12月	合計
陽性数(培養法)			0		1								1
陽性数(LAMP法)			1		1								2
検査検体数	0	1	4	8	2	4	3	2	1	1	0	0	26

A群溶連菌(定点)

	1月	2月	3月	4月	5月	6月	7月	8月	9月	10月	11月	12月	合計	
T型別	1												0	
	2												0	
	3												0	
	4												0	
	6												0	
	8												0	
	9												0	
	11												0	
	12												0	
	13												0	
	18												0	
	22												0	
	23												0	
	25												0	
	28												0	
	5/27/44													0
	14/49													0
	B3264													0
imp.19													0	
UT													0	
陽性数	0	0	0	0	0	0	0	0	0	0	0	0	0	
<i>H.influenzae</i>								1					1	
検査検体数	0	0	0	0	0	0	0	1	0	0	0	0	1	

STD定点

	1月	2月	3月	4月	5月	6月	7月	8月	9月	10月	11月	12月	合計	
淋菌	耐性菌(PCG)		1					1	0	1	1		4	
	耐性菌(LVFX)		1					1	0	0	1		3	
	低感受性菌(CFIX)		1					1	0	0	1		3	
	陽性数	0	1	0	0	0	0	1	1	1	1	0	0	5
検査検体数	2	1	0	1	0	0	3	1	2	1	0	0	11	
<i>Chlamydia trachomat</i>	陽性数	1	0	0	0	0	0	0	1	1	1	0	0	4
	検査検体数	3	1	0	1	0	0	3	1	2	1	0	0	12
<i>U.urealyticum</i>	陽性数	0	0	0	0	0	0	0	1	1	0	0	0	2
	検査検体数	3	1	0	1	0	0	3	1	2	1	0	0	12

病原体検出状況報告

2015年

ウイルス分離・検出状況(定点)

ウイルス名	1月	2月	3月	4月	5月	6月	7月	8月	9月	10月	11月	12月	合計
コクサッキー A群6型						1	7	6	1	2	1	1	19
コクサッキー A群9型					2	4	3	5	1				15
コクサッキー A群10型	1												1
コクサッキー A群16型	1	1		5	1	1	1		2				12
コクサッキー B群 4型				1									1
コクサッキー B群 5型							1						1
エコー16型								3	2				5
エコー18型		3	2	5			1	3	2	1			17
パレコ3型									4				4
ライノ		1								1	1		3
A型インフルエンザ H3	5	1	2									2	10
B型インフルエンザ(山形系統)	1	3		1									5
RS			2										2
麻疹												4	4
風疹								3					3
ノロ		1	1	1									3
ロタ		1											1
ヒトメタニューモ				2				5			1		8
アデノ 2型		1		1									2
アデノ 3型						2			2			3	7
単純ヘルペス 1型	1				1							1	3
A型肝炎ウイルス	1		2			2						1	6
デング								3					3
陽性検体数	10	12	9	16	4	10	13	28	14	4	3	12	135
検体数	18	21	23	33	32	28	22	36	29	16	20	21	299

病原体検出状況報告（病院検査室定点）平成28年

2016/3/11現在

便（細菌）

菌種名	1月	2月	合計
<i>Campylobacter jejuni</i>	34	33	67
<i>Campylobacter jejuni/coli</i>	9	1	10
<i>Escherichia coli</i> , その他	3	2	5
<i>Salmonella</i> O4	0	2	2
<i>Salmonella</i> O7	1	0	1
<i>Salmonella</i> 群不明	1	0	1
<i>Staphylococcus aureus</i>	19	13	32
陽性数	67	51	118
検査件数	619	550	1169

便（ウイルス）

ウイルス名	1月	2月	合計
norovirus 群不明	8	7	15
rotavirus	0	4	4
陽性数	8	11	28
検査件数	147	117	264

便（原虫）

原虫名	1月	2月	合計
<i>Entamoeba histolytica</i>	2	0	2
陽性数	2	0	2
検査件数	4	0	4

穿刺液（胸水、腹水、関節液など）

菌種名	1月	2月	合計
Anaerobes	4	3	7
<i>Escherichia coli</i>	10	6	16
<i>Klebsiella pneumoniae</i>	5	3	8
<i>Pseudomonas aeruginosa</i>	2	2	4
<i>Staphylococcus aureus</i>	7	17	24
<i>Staphylococcus</i> コアグララーゼ陰性	3	2	5
陽性数	31	33	64
検査件数	246	318	564

髄液

菌種名	1月	2月	合計
<i>Escherichia coli</i>	0	1	1
陽性数	0	1	1
検査件数	65	96	161

咽頭および鼻咽頭からの材料

菌種名	1月	2月	合計
<i>Haemophilus influenzae</i>	84	85	169
<i>Neisseria meningitidis</i>	0	2	2
<i>Streptococcus</i> A	8	7	15
<i>Streptococcus pneumoniae</i>	48	41	89
陽性数	140	135	275
検査件数	1185	1421	2606

尿

菌種名	1月	2月	合計
<i>Acinetobacter</i> spp.	1	1	2
<i>Candida albicans</i>	24	29	53
<i>Enterobacter</i> spp.	21	20	41
<i>Enterococcus</i> spp.	128	152	280
<i>Escherichia coli</i>	315	295	610
<i>Klebsiella pneumoniae</i>	57	49	106
<i>Pseudomonas aeruginosa</i>	49	45	94
<i>Staphylococcus aureus</i>	42	50	92
<i>Staphylococcus</i> コアグララーゼ陰性	52	41	93
陽性数	689	682	1371
検査件数	1344	1496	2840

血液

菌種名	1月	2月	合計
Anaerobes	8	13	21
<i>Escherichia coli</i>	96	94	190
<i>Listeria monocytogenes</i>	2	1	3
<i>Pseudomonas aeruginosa</i>	8	12	20
<i>Staphylococcus aureus</i>	40	30	70
<i>Staphylococcus</i> コアグララーゼ陰性	75	64	139
<i>Streptococcus</i> B	0	2	2
<i>Streptococcus pneumoniae</i>	5	3	8
陽性数	234	219	453
検査件数	3515	3548	7063

喀痰、気管吸引液および下気道からの材料

菌種名	1月	2月	合計
<i>Haemophilus influenzae</i>	57	58	115
<i>Klebsiella pneumoniae</i>	77	68	145
<i>Mycobacterium tuberculosis</i>	2	4	6
<i>Pseudomonas aeruginosa</i>	96	105	201
<i>Staphylococcus aureus</i>	169	201	370
<i>Streptococcus</i> A	7	3	10
<i>Streptococcus</i> B	10	16	26
<i>Streptococcus pneumoniae</i>	26	45	71
陽性数	444	500	944
検査件数	1784	1796	3580

尿道または子宮頸管擦過（分泌物）

菌種名	1月	2月	合計
<i>Candida albicans</i>	35	46	81
<i>Chlamydia trachomatis</i>	3	2	5
<i>Streptococcus</i> B	26	26	52
<i>Trichomonas vaginalis</i>	1	0	1
陽性数	65	74	139
検査件数	391	374	765

検出された *S. aureus* の内訳

	菌種名	1月	2月	合計
便	MRSA	11	8	19
	MSSA	8	5	13
	メチシリン未検査	0	0	0
	合計	19	13	32
穿刺	<i>S. aureus</i>	19	13	32
	MRSA	4	4	8
	MSSA	3	13	16
	メチシリン未検査	0	0	0
髄液	合計	7	17	24
	<i>S. aureus</i>	7	17	24
	MRSA	0	0	0
	MSSA	0	0	0
尿	メチシリン未検査	0	0	0
	合計	0	0	0
	<i>S. aureus</i>	0	0	0
	MRSA	26	23	49
血液	MSSA	16	27	43
	メチシリン未検査	0	0	0
	合計	42	50	92
	<i>S. aureus</i>	42	50	92
喀痰	MRSA	11	13	24
	MSSA	27	17	44
	メチシリン未検査	0	0	0
	合計	38	30	68
合計	<i>S. aureus</i>	40	30	70
	MRSA	89	117	206
	MSSA	80	84	164
	メチシリン未検査	0	0	0
合計	合計	169	201	370
	<i>S. aureus</i>	169	201	370
	MRSA	141	165	306
	MSSA	134	146	280
合計	メチシリン未検査	0	0	0
	合計	275	311	586

病原体検出状況報告（検診機関）平成28年

便（細菌）

菌種名	1月	2月	合計
<i>Escherichia coli</i> , EHEC/STEC	1	0	1
陽性数	1	0	1
検査件数	5423	5147	10570

便（ウイルス）

ウイルス名	1月	2月	合計
検査件数	60	43	103

病原体検出状況報告

2016/3/22現在

ウイルス分離・検出状況(定点)

ウイルス名	1月	2月	合計
A型インフルエンザ(H1pdm09亜型)	10	5	15
A型インフルエンザ(H3亜型)	2		2
B型インフルエンザ(山形系統)		6	6
B型インフルエンザ(ビクトリア系統)	1		1
アデノ1型		1	1
アデノ2型	1	2	3
アデノ4型	1		1
陽性検体数	15	14	29
検体数	16		16

下痢原因菌検出状況

菌種名	検査室	1月	2月	小計	合計
<i>Campylobacter jejuni</i>	環保研			0	6
	中央市病	2	4	6	
<i>Salmonella</i> O4	環保研			0	1
	中央市病		1	1	
<i>Staphylococcus aureus</i>	環保研	2		2	2
	中央市病			0	
<i>Yersinia enterocolitica</i>	環保研			0	1
	中央市病		1	1	
検出菌総数	環保研	2	0	2	10
	中央市病	2	6	8	
検査検体数	環保研	16	2	18	127
	中央市病	58	51	109	

環保研：神戸市環境保健研究所(食中毒関連検査等)

中央市病：神戸市中央市民病院(外来患者検査等)

A群溶連菌(定点)

		1月	2月	合計
T型別	1			0
	2			0
	3			0
	4			0
	6			0
	8			0
	9			0
	11			0
	12			0
	13			0
	18			0
	22			0
	23			0
	25			0
	28			0
5/27/44			0	
14/49			0	
B3264			0	
imp.19			0	
UT			0	
陽性数		0	0	0
<i>H.influenzae</i>				0
検査検体数		0	0	0

STD定点

		1月	2月	合計
淋菌	耐性菌(PCG)			0
	耐性菌(LVFX)			0
	低感受性菌(CFIX)			0
	陽性数	0		0
検査検体数	1	0	1	
<i>Chlamydia trachomatis</i>	陽性数	0		0
	検査検体数	1	0	1
<i>U.urealyticum</i>	陽性数	1		1
	検査検体数	1	0	1

百日咳(定点)

	1月	2月	合計
陽性数(培養法)	0	0	0
陽性数(LAMP法)	0	0	0
検査検体数	1	1	2

神戸市感染症発生動向調査月報

2016年2月受診の患者数報告

総報告定点数 12ヶ所
総設置定点数 12ヶ所

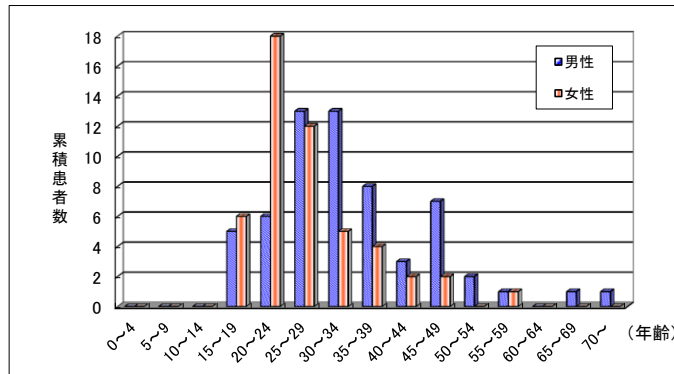
神戸市感染症情報センター

STD定点情報（2月患者）		患者年齢層														合計	
病名	性	0~4	5~9	10~14	15~19	20~24	25~29	30~34	35~39	40~44	45~49	50~54	55~59	60~64	65~69		70~
性器クラミジア感染症	男				1	2	3	2	2		1						11
	女				1	7	2	3									13
性器ヘルペスウイルス感染症	男							1	1							1	2
	女					2		1	1			1					5
尖圭コンジローマ	男						1					1	2	1			5
	女																
淋菌感染症	男					1			1								2
	女										1						1

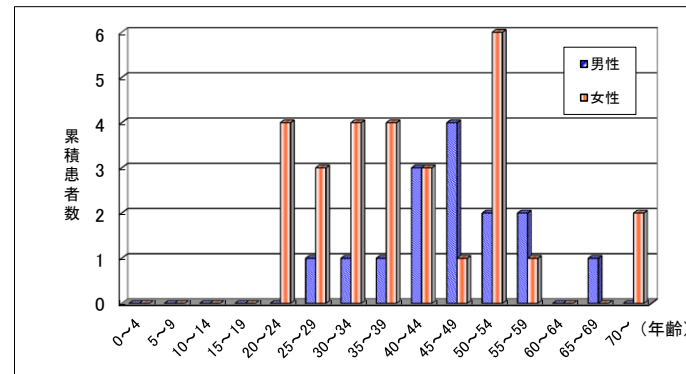
<その他の感染症情報>

直近6か月間の累積患者報告数（2015年9月～2016年2月）

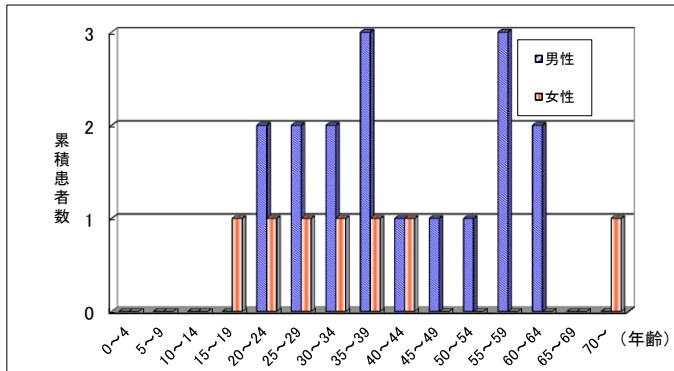
1. 性器クラミジア感染症



2. 性器ヘルペスウイルス感染症



3. 尖圭コンジローマ



4. 淋菌感染症

