

月報

神戸市感染症情報

〈報告〉 病原体検出状況(病院検査室定点) 2015 年
(平成 27 年)

19 巻 1 号 (No. 207)

2016 年 1 月発行

神戸市感染症情報対策委員会

事務局 神戸市保健所予防衛生課

〒650-8570 神戸市中央区加納町 6-5-1

Tel:078(322)6789 Fax:078(322)6763

〈報告〉 病原体検出状況(病院検査室定点) 2015 年(平成 27 年)

神戸市では、通常の定点サーベイランスに加えて独自に「病院検査室定点」を設置しており、神戸市内の 13 病院の検査室において検査した検体について、検体種別ごとの検査件数と検出した病原体に関する情報を毎月ご報告いただいている。今月号では、昨年 1 年間の病原体検出状況について報告する(数値の詳細は次ページからの「2015 年(平成 27 年)病原体検出状況報告(病院検査室定点)」参照)。

昨年 1 年間、全ての病院検査室定点より毎月報告があった(報告数 156 件・報告率 100%)。

【糞便】検診機関の検便(健康診断としての検便)を除く 6,987 件の便検体から 807 件(検出率 11.6%)の病原菌が検出された。カンピロバクター(63.4%)、黄色ブドウ球菌(24.4%)、下痢原性大腸菌(6.1%)、サルモネラ属菌(4.7%)が多かった。

ウイルスは、1,139 件中 188 件検出され(検出率 16.5%)、ノロウイルス(46.8%)、ロタウイルス(34.0%)であった。

原虫の検出は無かった。

【穿刺液】3,507 件中 499 件(検出率 14.2%)が検出され、大腸菌(27.3%)、黄色ブドウ球菌(22.0%)、コアグララーゼ陰性ブドウ球菌(13.8%)であった。

【髄液】1,022 件中 14 件(検出率 1.4%)検出され、内訳は黄色ブドウ球菌(50.0%)、大腸菌(28.6%)、肺炎球菌(14.3%)、B 群レンサ球菌(7.1%)であった。2006~2010 年まで、毎年数件の検出報告があったインフルエンザ菌の報告はなかった。

【咽頭及び鼻咽頭】咽頭及び鼻咽頭からは、13,320 件中 1,556 件(検出率 11.7%)が検出され、インフルエンザ菌(61.4%)、肺炎球菌(33.3%)、A 群レンサ球菌(5.3%)であった。

【尿】16,273 件中 8,474 件が検出された(検出率 52.1%)。大腸菌(43.1%)と腸球菌属(21.6%)の 2 種で 60%以上を占めた。

【血液】40,010 件中 2,775 件が検出された(検出率 6.9%)。大腸菌(36.7%)、コアグララーゼ陰性ブドウ球菌(35.4%)、黄色ブドウ球菌(16.3%)が多かった。リステリア・モノサイトゲネスは前年は 7 件の検出があったが、2015 年は 3 件が検出された(2 検査室)。

【喀痰、気管吸引液および下気道】18,052 件中 5,338 件が検出された(検出率 29.6%)。黄色ブドウ球菌(38.8%)、緑膿菌(23.2%)が多かった。

【尿道または子宮頸管擦過(分泌物)】4,798 件中 771 件(検出率 16.1%)が検出された。カンジダ(51.1%)と B 群レンサ球菌(44.2%)がほとんどであった。

【検出された黄色ブドウ球菌の内訳】検出された黄色ブドウ球菌のうち、MRSA は 56.7%で昨年(60.7%)より減少した。2010 年に初めて MRSA の割合が 70%を下回って以降、減少傾向は続いていると思われる。

【検診機関の検便】食品取扱者や患者接触者等の検便を含む検診機関の検便 77,196 件から 25 件(検出率 0.03%)が検出され、サルモネラ属菌 20 件(80.0%)、腸管出血性大腸菌 5 件(20.0%)が多かった。

神戸市環境保健研究所事務係
秋吉 京子

2015年(平成27年)病原体検出状況報告(病院検査室定点)

便(細菌)

菌種名	1月	2月	3月	4月	5月	6月	7月	8月	9月	10月	11月	12月	合計
<i>Aeromonas hydrophila</i>	0	0	1	0	0	0	1	0	1	1	0	0	4
<i>Campylobacter jejuni</i>	39	25	27	52	31	38	48	36	38	27	39	34	434
<i>Campylobacter jejuni/coli</i>	3	8	4	8	4	14	4	5	11	6	5	6	78
<i>Clostridium perfringens</i>	0	0	0	0	1	0	0	0	0	0	0	1	2
<i>Escherichia coli</i> , EHEC/STEC	0	0	0	1	0	0	0	0	0	0	0	0	1
<i>Escherichia coli</i> , ETEC	0	1	0	0	0	0	0	0	0	0	0	0	1
<i>Escherichia coli</i> , その他	2	1	0	8	4	3	7	8	3	1	8	2	47
<i>Salmonella</i> O4	0	0	1	1	0	0	5	5	0	0	0	0	12
<i>Salmonella</i> O7	0	0	0	1	1	0	3	2	0	1	4	0	12
<i>Salmonella</i> O8	0	0	0	1	0	2	0	3	2	1	0	0	9
<i>Salmonella</i> O9	0	0	0	0	0	0	0	0	1	1	0	0	2
<i>Salmonella</i> O3, 10	0	1	0	0	0	0	0	0	0	0	0	0	1
<i>Salmonella</i> O1, 3, 19	0	0	0	0	0	0	0	1	0	0	0	0	1
<i>Salmonella</i> 群不明	0	0	0	0	0	0	1	0	0	0	0	0	1
<i>Staphylococcus aureus</i>	14	25	12	17	20	13	19	20	17	13	12	15	197
<i>Vibrio parahaemolyticus</i>	0	0	0	0	0	0	0	0	2	0	0	0	2
<i>Yersinia enterocolitica</i>	0	0	0	0	0	0	0	1	0	0	0	0	1
陽性数	58	61	45	91	61	70	88	81	75	51	68	58	807
検査件数	590	561	522	573	525	628	667	591	546	535	618	631	6987

便(ウイルス)

ウイルス名	1月	2月	3月	4月	5月	6月	7月	8月	9月	10月	11月	12月	合計
adenovirus 40/41	0	2	0	0	5	11	6	2	1	3	4	2	36
norovirus 群不明	18	20	5	1	0	0	1	1	0	0	12	30	88
rotavirus	3	13	9	10	19	3	2	0	0	2	1	2	64
陽性数	21	35	14	11	24	14	9	3	1	5	17	34	188
検査件数	153	129	68	72	90	75	70	73	47	55	126	181	1139

便(原虫)

原虫名	1月	2月	3月	4月	5月	6月	7月	8月	9月	10月	11月	12月	合計
検査件数	4	2	0	0	2	2	1	2	2	0	0	3	18

穿刺液(胸水, 腹水, 関節液など)

菌種名	1月	2月	3月	4月	5月	6月	7月	8月	9月	10月	11月	12月	合計
Anaerobes	4	5	10	4	4	5	2	10	6	4	8	3	65
<i>Escherichia coli</i>	12	8	10	6	9	13	16	15	10	9	12	16	136
<i>Haemophilus influenzae</i>	0	0	0	0	0	0	0	0	1	0	0	0	1
<i>Klebsiella pneumoniae</i>	2	4	6	12	3	6	5	6	7	6	2	4	63
<i>Mycobacterium</i> spp.	0	0	1	0	0	0	0	0	0	0	0	0	1
<i>Pseudomonas aeruginosa</i>	4	0	5	7	9	10	3	2	3	2	0	4	49
<i>Staphylococcus aureus</i>	15	9	9	8	6	5	9	13	5	10	8	13	110
<i>Staphylococcus</i> コアグララーゼ陰性	1	2	11	18	5	6	4	2	5	6	5	4	69
<i>Streptococcus pneumoniae</i>	2	1	0	0	0	0	0	0	0	0	1	1	5
陽性数	40	29	52	55	36	45	39	48	37	37	36	45	499
検査件数	332	286	307	336	291	283	289	274	235	300	296	278	3507

髄液

菌種名	1月	2月	3月	4月	5月	6月	7月	8月	9月	10月	11月	12月	合計
<i>Escherichia coli</i>	4	0	0	0	0	0	0	0	0	0	0	0	4
<i>Staphylococcus aureus</i>	0	1	3	0	0	0	1	0	1	1	0	0	7
<i>Streptococcus</i> B	0	0	0	0	0	1	0	0	0	0	0	0	1
<i>Streptococcus pneumoniae</i>	0	1	0	0	0	0	0	0	0	0	0	1	2
陽性数	4	2	3	0	0	1	1	0	1	1	0	1	14
検査件数	88	77	83	82	71	105	93	93	91	82	71	86	1022

咽頭および鼻咽頭からの材料

菌種名	1月	2月	3月	4月	5月	6月	7月	8月	9月	10月	11月	12月	合計
<i>Haemophilus influenzae</i>	82	45	107	130	89	93	63	60	66	61	67	92	955
<i>Streptococcus A</i>	11	7	3	10	9	9	2	7	6	1	3	15	83
<i>Streptococcus pneumoniae</i>	34	23	68	57	40	48	29	37	32	55	51	44	518
陽性数	127	75	178	197	138	150	94	104	104	117	121	151	1556
検査件数	1368	1028	1202	1202	1015	1255	1038	956	983	1028	1084	1161	13320

尿

菌種名	1月	2月	3月	4月	5月	6月	7月	8月	9月	10月	11月	12月	合計
<i>Acinetobacter spp.</i>	2	1	2	2	2	1	1	4	4	0	1	1	21
<i>Candida albicans</i>	44	33	33	37	18	27	26	30	30	28	31	34	371
<i>Enterobacter spp.</i>	23	18	28	21	19	21	23	28	20	23	20	23	267
<i>Enterococcus spp.</i>	178	148	148	149	135	160	145	184	138	140	156	151	1832
<i>Escherichia coli</i>	317	282	305	320	325	274	342	325	292	297	269	308	3656
<i>Klebsiella pneumoniae</i>	46	40	49	49	32	68	70	66	56	67	53	76	672
<i>Pseudomonas aeruginosa</i>	47	39	43	50	45	40	39	61	55	46	38	36	539
<i>Staphylococcus aureus</i>	40	40	37	44	37	38	34	33	33	35	40	29	440
<i>Staphylococcus</i> コアグララーゼ陰性	57	65	52	64	46	53	63	62	52	51	58	53	676
陽性数	754	666	697	736	659	682	743	793	680	687	666	711	8474
検査件数	1453	1322	1385	1421	1253	1414	1343	1389	1249	1311	1355	1378	16273

血液

菌種名	1月	2月	3月	4月	5月	6月	7月	8月	9月	10月	11月	12月	合計
Anaerobes	17	8	16	7	11	7	18	13	18	8	11	8	142
<i>Escherichia coli</i>	92	78	79	81	71	83	87	108	96	83	81	79	1018
<i>Haemophilus influenzae</i>	2	0	0	0	0	0	1	0	1	0	1	0	5
<i>Listeria monocytogenes</i>	0	0	0	0	0	0	0	0	1	1	1	0	3
<i>Pseudomonas aeruginosa</i>	11	6	10	5	6	3	12	11	7	11	9	7	98
<i>Salmonella Paratyphi A</i>	0	0	0	0	0	0	1	0	0	0	0	0	1
<i>Salmonella spp.</i>	0	0	0	0	0	0	2	0	2	0	0	0	4
<i>Staphylococcus aureus</i>	54	30	45	31	41	24	41	28	35	38	44	41	452
<i>Staphylococcus</i> コアグララーゼ陰性	83	79	82	72	74	64	100	77	84	81	78	107	981
<i>Streptococcus B</i>	3	4	3	0	3	2	3	4	2	3	0	3	30
<i>Streptococcus pneumoniae</i>	5	4	4	4	7	2	2	0	3	1	3	7	42
陽性数	267	209	239	200	213	185	267	241	248	226	228	252	2775
検査件数	3582	3005	3285	3351	3200	3179	3424	3544	3177	3338	3347	3578	40010

喀痰、気管吸引液および下気道からの材料

菌種名	1月	2月	3月	4月	5月	6月	7月	8月	9月	10月	11月	12月	合計
<i>Haemophilus influenzae</i>	69	48	54	62	61	59	51	49	41	55	29	54	632
<i>Klebsiella pneumoniae</i>	58	47	47	50	53	85	82	67	75	79	60	45	748
<i>Mycobacterium tuberculosis</i>	0	1	3	0	1	3	2	3	1	1	0	3	18
<i>Pseudomonas aeruginosa</i>	105	108	108	100	94	97	106	102	109	116	102	92	1239
<i>Staphylococcus aureus</i>	190	146	178	166	159	158	169	176	207	194	155	174	2072
<i>Streptococcus A</i>	3	3	2	0	7	2	2	1	1	0	1	2	24
<i>Streptococcus B</i>	16	13	11	14	12	13	11	10	8	6	12	17	143
<i>Streptococcus pneumoniae</i>	54	31	47	56	45	36	35	27	32	32	35	32	462
陽性数	495	397	450	448	432	453	458	435	474	483	394	419	5338
検査件数	1916	1389	1526	1513	1502	1614	1337	1340	1380	1489	1460	1586	18052

尿道または子宮頸管擦過(分泌)物

菌種名	1月	2月	3月	4月	5月	6月	7月	8月	9月	10月	11月	12月	合計
<i>Candida albicans</i>	24	24	38	34	32	34	29	33	37	38	28	43	394
<i>Chlamydia trachomatis</i>	5	0	2	1	2	3	1	3	4	0	3	3	27
<i>Neisseria gonorrhoeae</i>	1	0	1	0	0	0	0	0	1	0	0	0	3
<i>Streptococcus B</i>	23	13	31	28	32	31	31	31	35	28	27	31	341
<i>Trichomonas vaginalis</i>	0	0	1	0	4	0	0	0	0	0	0	1	6
陽性数	53	37	73	63	70	68	61	67	77	66	58	78	771
検査件数	378	423	450	404	416	422	418	371	331	407	384	394	4798

検出された *S. aureus* の内訳

菌種名	1月	2月	3月	4月	5月	6月	7月	8月	9月	10月	11月	12月	合計	
便	MRSA	5	12	8	10	11	6	5	9	12	9	8	8	103
	MSSA	9	13	4	7	9	6	7	8	4	3	4	7	81
	メチシリン未検査	0	0	0	0	0	0	0	0	0	0	0	0	0
	合計	14	25	12	17	20	12	12	17	16	12	12	15	184
<i>S. aureus</i>	14	25	12	17	20	13	19	20	17	13	12	15	197	
穿刺	MRSA	5	5	2	1	1	4	4	2	2	4	3	2	35
	MSSA	10	4	7	7	5	1	5	11	3	6	5	11	75
	メチシリン未検査	0	0	0	0	0	0	0	0	0	0	0	0	0
	合計	15	9	9	8	6	5	9	13	5	10	8	13	110
<i>S. aureus</i>	15	9	9	8	6	5	9	13	5	10	8	13	110	
髄液	MRSA	0	1	0	0	0	0	0	0	0	1	0	0	2
	MSSA	0	0	3	0	1	0	1	0	1	0	0	0	6
	メチシリン未検査	0	0	0	0	0	0	0	0	0	0	0	0	0
	合計	0	1	3	0	1	0	1	0	1	1	0	0	8
<i>S. aureus</i>	0	1	3	0	1	0	1	0	1	1	0	0	8	
尿	MRSA	20	22	19	25	16	18	20	14	21	15	21	11	222
	MSSA	20	18	18	19	21	20	14	19	12	20	19	18	218
	メチシリン未検査	0	0	0	0	0	0	0	0	0	0	0	0	0
	合計	40	40	37	44	37	38	34	33	33	35	40	29	440
<i>S. aureus</i>	40	40	37	44	37	38	34	33	33	35	40	29	440	
血液	MRSA	22	8	16	14	13	15	20	15	16	23	12	18	192
	MSSA	32	22	29	17	28	9	21	13	18	15	32	23	259
	メチシリン未検査	0	0	0	0	0	0	0	0	0	0	0	0	0
	合計	54	30	45	31	41	24	41	28	34	38	44	41	451
<i>S. aureus</i>	54	30	45	31	41	24	41	28	35	38	44	41	452	
喀痰	MRSA	115	94	110	100	101	106	107	113	132	111	98	110	1297
	MSSA	75	52	68	66	58	52	62	63	75	83	57	64	775
	メチシリン未検査	0	0	0	0	0	0	0	0	0	0	0	0	0
	合計	190	146	178	166	159	158	169	176	207	194	155	174	2072
<i>S. aureus</i>	190	146	178	166	159	158	169	176	207	194	155	174	2072	
合計	MRSA	167	142	155	150	142	149	156	153	183	163	142	149	1851
	MSSA	146	109	129	116	122	88	110	114	113	127	117	123	1414
	メチシリン未検査	0	0	0	0	0	0	0	0	0	0	0	0	0
	合計	313	251	284	266	264	237	266	267	296	290	259	272	3265

2015年(平成27年)病原体検出状況報告(検診機関)

便(細菌)

菌種名	1月	2月	3月	4月	5月	6月	7月	8月	9月	10月	11月	12月	合計
<i>Escherichia coli</i> , EHEC/STEC	0	0	0	0	0	0	4	0	0	0	0	1	5
<i>Salmonella</i> O4	0	0	0	1	0	1	2	1	0	1	0	0	6
<i>Salmonella</i> O7	1	0	1	0	1	1	2	0	0	0	0	0	6
<i>Salmonella</i> O8	1	0	0	0	1	0	1	0	2	0	0	0	5
<i>Salmonella</i> O3, 10	0	1	0	0	0	0	0	0	0	0	0	0	1
<i>Salmonella</i> その他	0	0	0	0	0	0	0	1	0	1	0	0	2
陽性数	2	1	1	1	2	2	9	2	2	2	0	1	25
検査件数	6151	6047	5948	5778	7343	11610	5993	5706	5566	6125	5466	5463	77196

便(ウイルス)

ウイルス名	1月	2月	3月	4月	5月	6月	7月	8月	9月	10月	11月	12月	合計
陽性数	0	0	0	0	0	0	0	0	0	0	0	0	0
検査件数	112	52	42	2	0	0	1	0	0	71	50	71	401

病原体検出状況報告

2016/1/18現在

ウイルス分離・検出状況(定点)

ウイルス名	10月	11月	12月	合計(1月～)
コクサッキー A群6型	2	1	1	19
コクサッキー A群9型				15
コクサッキー A群10型				1
コクサッキー A群16型				12
コクサッキー B群 4型				1
コクサッキー B群 5型				1
エコー16型				5
エコー18型	1			17
パレコ3型				4
ライノ	1	1		3
A型インフルエンザ H3型			2	10
B型インフルエンザ(山形系統)				5
RS				2
麻疹			4	4
風疹				3
ノロ				3
ロタ				1
ヒトメタニューモ		1		8
アデノ 2型				2
アデノ 3型			3	7
単純ヘルペス 1型			1	3
A型肝炎ウイルス			1	6
デング				3
陽性検体数	4	3	12	135
検体数	16	20	21	299

下痢原因菌検出状況

菌種名	検査室	10月	11月	12月	小計(1月～)	合計(1月～)
<i>Bacillus cereus</i>	環保研			1	5	5
	中央市病				0	
<i>Campylobacter jejuni</i>	環保研			5	19	61
	中央市病		1	3	42	
<i>Clostridium perfringens</i>	環保研	1	2	7	44	44
	中央市病				0	
<i>E. coli</i> , EHEC/VTEC	環保研				0	1
	中央市病				1	
<i>Salmonella</i> O4	環保研				1	2
	中央市病				1	
<i>Salmonella</i> O8	環保研				0	4
	中央市病				4	
<i>Salmonella</i> O9	環保研				0	1
	中央市病				1	
<i>Staphylococcus aureus</i>	環保研		1	6	48	48
	中央市病				0	
<i>Vibrio parahaemolyticus</i>	環保研				2	3
	中央市病				1	
<i>Yersinia enterocolitica</i>	環保研				0	1
	中央市病				1	
検出菌総数	環保研	1	3	19	119	170
	中央市病	0	1	3	51	
検査検体数	環保研	5	26	42	328	994
	中央市病	47	50	51	666	

A群溶連菌(定点)

T型別	10月	11月	12月	合計(1月～)
1				0
2				0
3				0
4				0
6				0
8				0
9				0
11				0
12				0
13				0
18				0
22				0
23				0
25				0
28				0
5/27/44				0
14/49				0
B3264				0
imp.19				0
UT				0
陽性数	0	0	0	0
<i>H.influenzae</i>				1
検査検体数	0	0	0	1

STD定点

	10月	11月	12月	合計(1月～)	
淋菌	耐性菌(PCG)	1		4	
	耐性菌(LVFX)	1		3	
	低感受性菌(CFIX)	1		3	
	陽性数	1	0	0	5
検査検体数	1	0	0	11	
<i>Chlamydia trachomatis</i>	陽性数	1	0	0	4
	検査検体数	1	0	0	12
<i>U.urealyticum</i>	陽性数	0	0	0	2
	検査検体数	1	0	0	12

百日咳(定点)

	10月	11月	12月	合計(1月～)
陽性数(培養法)				1
陽性数(LAMP法)				2
検査検体数	1	0	0	26

環保研 : 神戸市環境保健研究所(食中毒関連検査等)

中央市病: 神戸市中央市民病院(外来患者検査等)

神戸市感染症発生動向調査月報

2015年12月受診の患者数報告

総報告定点数 12ヶ所
総設置定点数 12ヶ所

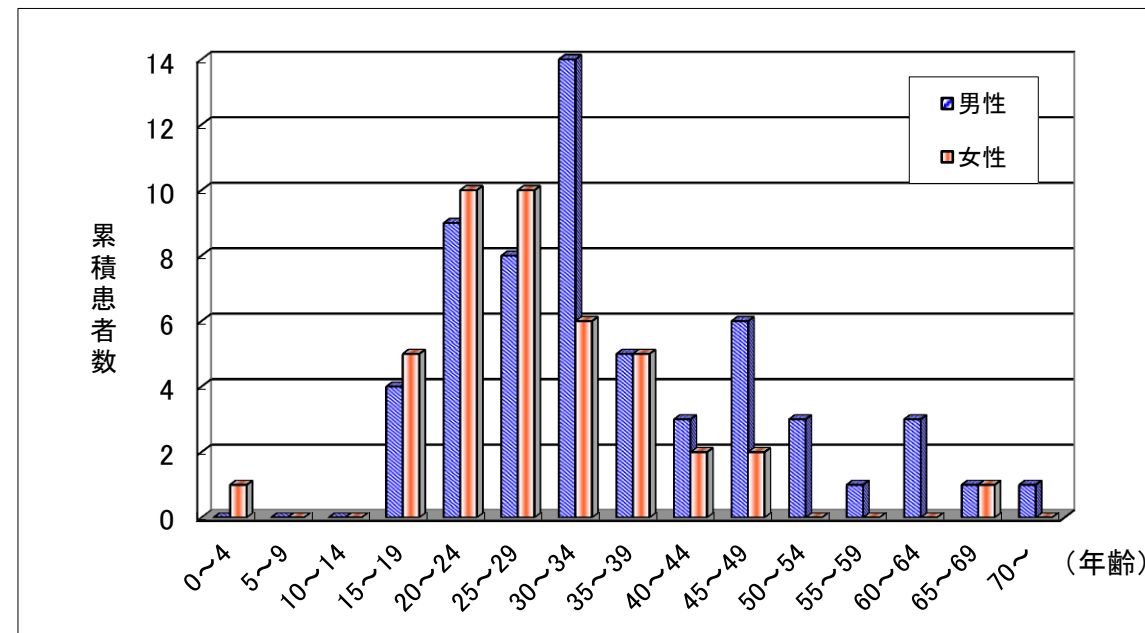
神戸市感染症情報センター

STD定点情報（12月患者）		患者年齢層															
病名	性	0~4	5~9	10~14	15~19	20~24	25~29	30~34	35~39	40~44	45~49	50~54	55~59	60~64	65~69	70~	合計
性器クラミジア感染症	男					2	1	2	2				1		1		9
	女				1	1	1	1			1						6
性器ヘルペスウイルス感染症	男										3	1			1		5
	女						1	1	1		1					1	5
尖圭コンジローマ	男										1			1			2
	女					1		1								1	3
淋菌感染症	男						1										1
	女																

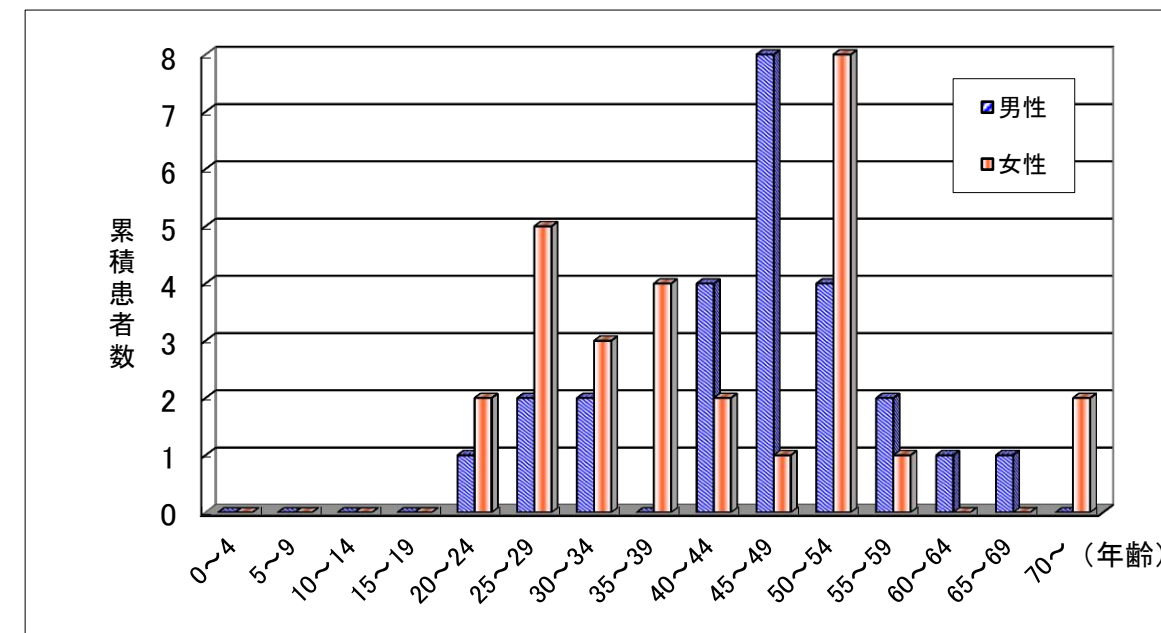
<その他の感染症情報>

直近6か月間の累積患者報告数（2015年7月～2015年12月）

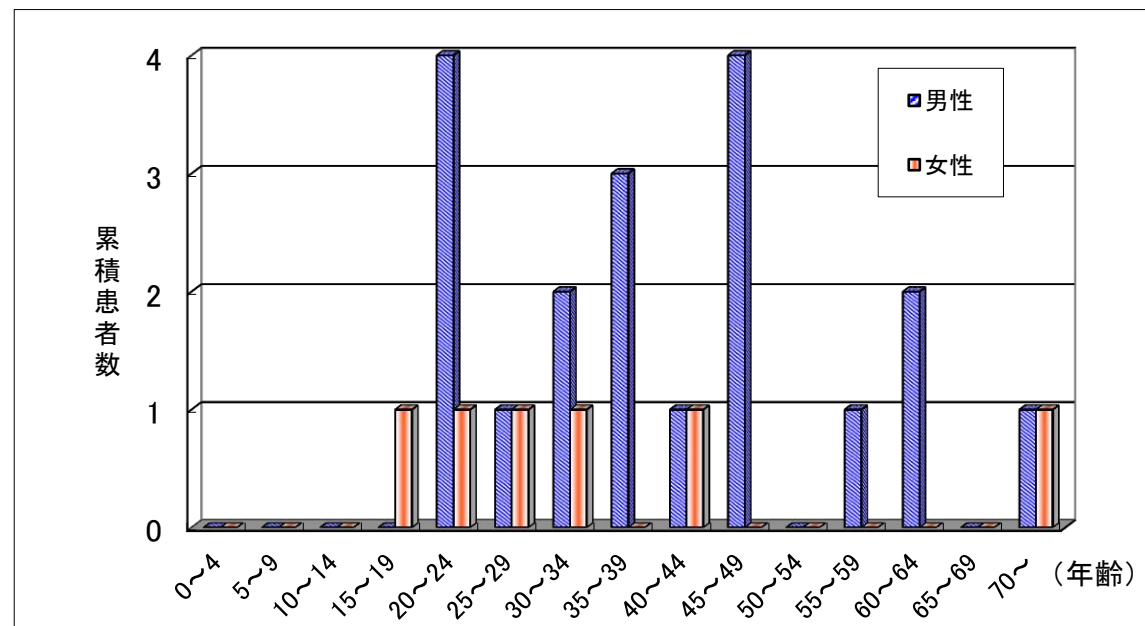
1. 性器クラミジア感染症



2. 性器ヘルペスウイルス感染症



3. 尖圭コンジローマ



4. 淋菌感染症

