

月報

## 神戸市感染症情報

〈特集〉 リステリア症

病原体検出状況報告(4月分集計)

18巻5号 (No. 199)

2015年5月発行

神戸市感染症情報対策委員会

事務局 神戸市保健所予防衛生課

〒650-8570 神戸市中央区加納町 6-5-1

Tel:078(322)6789 Fax:078(322)6763

## 〈特集〉 リステリア症

リステリア症とは *Listeria monocytogenes* (以下 *L. monocytogenes*) の感染を原因とする疾病の総称である。動物にも感染する人獣共通感染症の一種であり、ヒトでは髄膜炎が最も多く、敗血症、胎児敗血症性肉芽腫症などを発症する。重症になると脳脊髄膜炎を起こし、意識障害や痙攣を起こすことがあるので注意が必要である。

リステリア属菌の形態および性状はグラム陽性、鞭毛を持ち、通性嫌気性、両端鈍円の無芽胞短桿菌(0.4~0.5×0.5~2.0 μm)である。リステリア属菌には8菌種あるが、これらの中でヒトおよび動物に病原性を示すのは、今のところ *L. monocytogenes* の1菌種のみである。

リステリア属菌は、哺乳類、鳥類、昆虫、水、土壌など自然界に広く分布し、発育温度域は0~45℃と広く、至適発育温度は30~37℃である。10%の食塩水の中でも増殖し、他の細菌に比べて熱・塩・酸・冷凍・乾燥に強く、他の病原菌にはほとんど見られない性状、すなわち4℃前後での低温増殖性が特徴の1つとなっている。

食品を媒介する感染症であるが、細菌性食中毒に見られる典型的な急性胃腸炎症状を通常示さないことが多い。潜伏時間は数時間から3週間である。感染の初期は、消化器系の症状よりも風邪症候群に類似した症状を起こす事が多い。確定診断には、血液寒天培地、PALCAM 寒天培地を用いて、患者の

血液、臓器および髄液などから *L. monocytogenes* を検出することが必要である。

土や肥料の中の *L. monocytogenes* で野菜が汚染されていることがあり、動物とリステリア属菌との接触を回避することは難しく、いろいろな生の食物、熱を加えていない肉や野菜、滅菌されていない生の牛乳あるいはそれらから作られた食品がリステリア症の原因となる。予防としては、一般的な細菌性食中毒対策と同様に食品の十分な加熱、生野菜は食前によく洗うことが有効である。

ヒトのリステリア症は世界中の先進諸国で発生しており、近年、細菌性感染症が急速に減少していく中で、本症は逆に増加傾向が見られる。

厚生労働省によるとリステリア感染症の推定患者数は年間200人(平成23年)である。

## 【参考】

- 1) 厚生労働省ホームページ  
<http://www.mhlw.go.jp/stf/seisakunitsuite/bunya/0000055260.html>
- 2) 食品安全委員会ホームページ  
<https://www.fsc.go.jp/fscis/evaluationDocument/show/kya20120116331>

神戸市環境保健研究所 感染症部

宅見雄志

病原菌検出状況報告（病院検査室定点）平成27年

菌種名	2月	3月	4月	合計
<i>Aeromonas hydrophila</i>	0	1	0	1
<i>Campylobacter jejuni</i>	25	27	52	143
<i>Campylobacter jejuni/coli</i>	8	4	8	23
<i>Escherichia coli</i> , EHEC/STEC	0	0	1	1
<i>Escherichia coli</i> , ETEC	1	0	0	1
<i>Escherichia coli</i> , その他	1	0	8	11
<i>Salmonella</i> O4	0	1	1	2
<i>Salmonella</i> O7	0	0	1	1
<i>Salmonella</i> O8	0	0	1	1
<i>Salmonella</i> O3, 10	1	0	0	1
<i>Staphylococcus aureus</i>	25	12	17	68
陽性数	61	45	91	255
検査件数	561	522	573	2246

ウイルス名	2月	3月	4月	合計
adenovirus 40/41	2	0	0	2
norovirus 群不明	20	5	1	44
rotavirus	13	9	10	35
陽性数	35	14	11	90
検査件数	129	68	72	422

原虫名	2月	3月	4月	合計
検査件数	2	0	0	6

菌種名	2月	3月	4月	合計
Anaerobes	5	10	4	23
<i>Escherichia coli</i>	8	10	6	36
<i>Klebsiella pneumoniae</i>	4	6	12	24
<i>Mycobacterium</i> spp.	0	1	0	1
<i>Pseudomonas aeruginosa</i>	0	5	7	16
<i>Staphylococcus aureus</i>	9	9	8	41
<i>Staphylococcus</i> コアグララーゼ陰性	2	11	18	32
<i>Streptococcus pneumoniae</i>	1	0	0	3
陽性数	29	52	55	176
検査件数	286	307	336	1261

菌種名	2月	3月	4月	合計
<i>Escherichia coli</i>	0	0	0	4
<i>Staphylococcus aureus</i>	1	3	0	4
<i>Streptococcus pneumoniae</i>	1	0	0	1
陽性数	2	3	0	9
検査件数	77	83	82	330

菌種名	2月	3月	4月	合計
<i>Haemophilus influenzae</i>	45	107	130	364
<i>Streptococcus</i> A	7	3	10	31
<i>Streptococcus pneumoniae</i>	23	68	57	182
陽性数	75	178	197	577
検査件数	1028	1202	1202	4800

2015/5/25現在

菌種名	2月	3月	4月	合計
<i>Acinetobacter</i> spp.	1	2	2	7
<i>Candida albicans</i>	33	33	37	147
<i>Enterobacter</i> spp.	18	28	21	90
<i>Enterococcus</i> spp.	148	148	149	623
<i>Escherichia coli</i>	282	305	320	1224
<i>Klebsiella pneumoniae</i>	40	49	49	184
<i>Pseudomonas aeruginosa</i>	39	43	50	179
<i>Staphylococcus aureus</i>	40	37	44	161
<i>Staphylococcus</i> コアグララーゼ陰性	65	52	64	238
陽性数	666	697	736	2853
検査件数	1322	1385	1421	5581

菌種名	2月	3月	4月	合計
Anaerobes	8	16	7	48
<i>Escherichia coli</i>	78	79	81	330
<i>Haemophilus influenzae</i>	0	0	0	2
<i>Pseudomonas aeruginosa</i>	6	10	5	32
<i>Staphylococcus aureus</i>	30	45	31	160
<i>Staphylococcus</i> コアグララーゼ陰性	79	82	72	316
<i>Streptococcus</i> B	4	3	0	10
<i>Streptococcus pneumoniae</i>	4	4	4	17
陽性数	209	239	200	915
検査件数	3005	3285	3351	13223

菌種名	2月	3月	4月	合計
<i>Haemophilus influenzae</i>	48	54	62	233
<i>Klebsiella pneumoniae</i>	47	47	50	202
<i>Mycobacterium tuberculosis</i>	1	3	0	4
<i>Pseudomonas aeruginosa</i>	108	108	100	421
<i>Staphylococcus aureus</i>	146	178	166	680
<i>Streptococcus</i> A	3	2	0	8
<i>Streptococcus</i> B	13	11	14	54
<i>Streptococcus pneumoniae</i>	31	47	56	188
陽性数	397	450	448	1790
検査件数	1389	1526	1513	6344

菌種名	2月	3月	4月	合計
<i>Candida albicans</i>	24	38	34	120
<i>Chlamydia trachomatis</i>	0	2	1	8
<i>Neisseria gonorrhoeae</i>	0	1	0	2
<i>Streptococcus</i> B	13	31	28	95
<i>Trichomonas vaginalis</i>	0	1	0	1
陽性数	37	73	63	226
検査件数	423	450	404	1655

菌種名	2月	3月	4月	合計
MRSA	12	8	10	35
MSSA	13	4	7	33
メチシリン未検査	0	0	0	0
合計	25	12	17	68
<i>S. aureus</i>	25	12	17	68
MRSA	5	2	1	13
MSSA	4	7	7	28
メチシリン未検査	0	0	0	0
合計	9	9	8	41
<i>S. aureus</i>	9	9	8	41
MRSA	1	0	0	1
MSSA	0	3	0	3
メチシリン未検査	0	0	0	0
合計	1	3	0	4
<i>S. aureus</i>	1	3	0	4
MRSA	22	19	25	86
MSSA	18	18	19	75
メチシリン未検査	0	0	0	0
合計	40	37	44	161
<i>S. aureus</i>	40	37	44	161
MRSA	8	16	14	60
MSSA	22	29	17	100
メチシリン未検査	0	0	0	0
合計	30	45	31	160
<i>S. aureus</i>	30	45	31	160
MRSA	94	110	100	419
MSSA	52	68	66	261
メチシリン未検査	0	0	0	0
合計	146	178	166	680
<i>S. aureus</i>	146	178	166	680
MRSA	142	155	150	614
MSSA	109	129	116	500
メチシリン未検査	0	0	0	0
合計	251	284	266	1114

病原菌検出状況報告（検診機関）平成27年

菌種名	2月	3月	4月	合計
<i>Salmonella</i> O4	0	0	1	1
<i>Salmonella</i> O7	0	1	0	2
<i>Salmonella</i> O8	0	0	0	1
<i>Salmonella</i> O3, 10	1	0	0	1
陽性数	1	1	1	5
検査件数	6047	5948	5778	23924

ウイルス名	2月	3月	4月	合計
検査件数	52	42	2	208

病原体検出状況報告

2015/5/20現在

ウイルス分離・検出状況(定点)

ウイルス名	2月	3月	4月	合計(1月～)
コクサッキー A群10型				1
コクサッキー A群16型	1		5	7
エコー18型	3	2	5	10
ライノ	1			1
A型インフルエンザ H3型	1	2		8
B型インフルエンザ(山形系統)	3		1	5
RS		2		2
ノロ	1	1	1	3
ロタ	1			1
ヒトメタニューモ			2	2
アデノ2型	1		1	2
単純ヘルペス1型				1
A型肝炎ウイルス		2		3
陽性検体数	12	9	15	46
検体数	21	23	33	95

下痢原因菌検出状況

菌種名	検査室	2月	3月	4月	小計(1月～)	合計(1月～)
<i>Bacillus cereus</i>	環保研		1		1	1
	中央市病				0	
<i>Campylobacter jejuni</i>	環保研		5	2	8	19
	中央市病	3	3	5	11	
<i>Clostridium perfringens</i>	環保研	3	13	3	24	24
	中央市病				0	
<i>Salmonella</i> O4	環保研				1	1
	中央市病				0	
<i>Salmonella</i> O8	環保研				0	1
	中央市病				1	
<i>Staphylococcus aureus</i>	環保研	7	8	5	22	22
	中央市病				0	
<i>Yersinia enterocolitica</i>	環保研				0	1
	中央市病		1		1	
検出菌総数	環保研	10	27	10	56	69
	中央市病	3	4	5	13	
検査検体数	環保研	24	60	21	146	359
	中央市病	55	56	58	213	

環保研 : 神戸市環境保健研究所(食中毒関連検査等)  
 中央市病: 神戸市中央市民病院(外来患者検査等)

A群溶連菌(定点)

	2月	3月	4月	合計(1月～)
T型別	1			0
	2			0
	3			0
	4			0
	6			0
	8			0
	9			0
	11			0
	12			0
	13			0
	18			0
	22			0
	23			0
	25			0
	28			0
	5/27/44			0
	14/49			0
	B3264			0
	imp.19			0
	UT			0
陽性数	0	0	0	0
<i>H.influenzae</i>				0
検査検体数	0	0	0	0

STD定点

	2月	3月	4月	合計(1月～)
淋菌	耐性菌(PCG)	1		1
	耐性菌(LVFX)	1		1
	低感受性菌(CFIX)	1		1
	陽性数	1	0	1
検査検体数	1	0	1	4
<i>Chlamydia trachomatis</i>	陽性数	0	0	0
	検査検体数	1	0	1
<i>U.urealyticum</i>	陽性数	0	0	0
	検査検体数	1	0	1

百日咳(定点)

	2月	3月	4月	合計(1月～)
陽性数(培養法)		0		0
陽性数(LAMP法)		1		1
検査検体数	1	4	8	13

# 神戸市感染症発生動向調査月報

2015年4月受診の患者数報告

総報告定点数 12ヶ所  
総設置定点数 12ヶ所

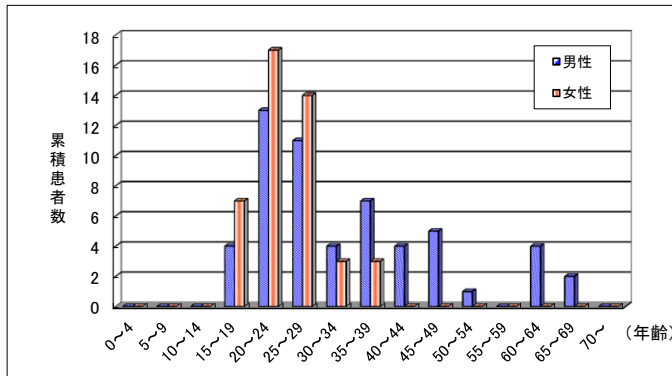
神戸市感染症情報センター

STD定点情報（4月患者）		患者年齢層														合計	
病名	性	0~4	5~9	10~14	15~19	20~24	25~29	30~34	35~39	40~44	45~49	50~54	55~59	60~64	65~69		70~
性器クラミジア感染症	男				1		2	1		3				1			8
	女					6	3		1								10
性器ヘルペスウイルス感染症	男						1			1							2
	女							1		1							2
尖圭コンジローマ	男							1	1					1		1	4
	女								1								1
淋菌感染症	男					1		4	1				3				9
	女																

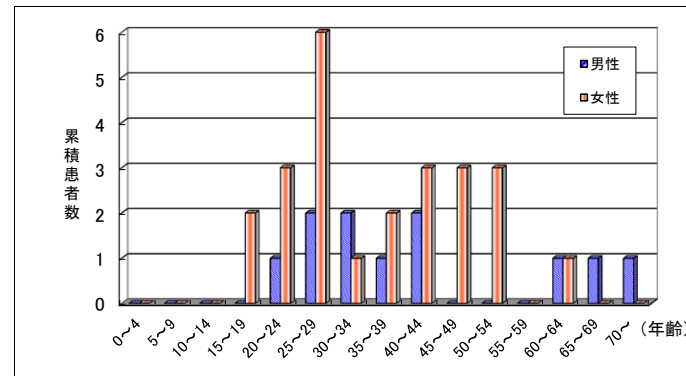
<その他の感染症情報>

直近6か月間の累積患者報告数（2014年11月～2015年4月）

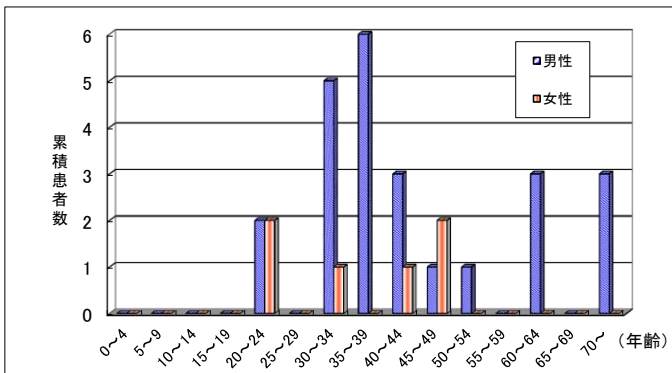
## 1. 性器クラミジア感染症



## 2. 性器ヘルペスウイルス感染症



## 3. 尖圭コンジローマ



## 4. 淋菌感染症

