

月報

## 神戸市感染症情報

〈報告〉2014年病原体検出状況(神戸市分離分)  
病原体検出状況報告(2月分集計)

18巻3号 (No. 197)

2015年3月発行

神戸市感染症情報対策委員会

事務局 神戸市保健所予防衛生課

〒650-8570 神戸市中央区加納町 6-5-1

Tel:078(322)6789 Fax:078(322)6763

## 〈報告〉2014年病原体検出状況(神戸市分離分)

環境保健研究所で行った定点医療機関からの検体を中心とした病原体検出状況、ならびに中央市民病院検査室における病原体検出状況について報告する。詳細については添付の病原体検出状況報告(2014)に示した。

## 1. 下痢原因菌

下痢原因菌は990検体中207菌株が検出された。下痢原因菌の検出率は20.9%であり、昨年の15.1%から増加した。最も多く検出された下痢原因菌は、昨年同様カンピロバクター・ジェジュニであり、検出数は91株で、全検出菌(207菌株)中の割合は約44%であった。本菌による食中毒は、2014年に発生した食中毒17件中10件と半数以上を占めた。これはカンピロバクター食中毒が増えている近年でも、最高の発生率となった。

腸管出血性大腸菌については、検出数は2件にとどまり、食中毒の発生はなかった。

その他、ウエルシュ菌による食中毒が1件発生した。

## 2. 百日咳(定点)

5検体を検査し、1検体がLAMP法で陽性であった。

## 3. A群溶血性レンサ球菌感染症(定点)

A群溶血性レンサ球菌咽頭炎 1検体から、

*Streptococcus pyogenes*を検出した。T型別はT28型であった。実施した薬剤感受性試験では、CAMとEMに耐性を示した。

## 4. STD(定点)

男性の尿道分泌物7検体中4検体から、淋菌を検出した。薬剤感受性試験では、4株すべてがPCGに耐性でCFIXに低感受性を示し、3株がLVFXに耐性であった。また、14検体中1検体から、*Chlamydia trachomatis*を検出し、5検体から、*Ureaplasma urealyticum*を検出した。

## 5. ウイルス検出状況

## 1) インフルエンザウイルス

2013/14シーズン(2013年9月~2014年8月)の流行開始は、2014年の第2週であった。2014年1~8月に分離・検出されたウイルスは62件で、内訳はA/H1pdm亜型が24件、A/H3亜型が13件、B型(山形系統)が13件、B型(ビクトリア系統)が6件、B型(系統不明)が4件となり、4種類のウイルスがほぼ同時期に流行していた。また、C型ウイルスも2検体から検出された。2014/15シーズンは早めの流行開始(2014年第49週)となった。2014年9~12月に分離・検出されたウイルスは9件で、全てA/H3亜型であった。

2) エンテロウイルス

18 検体から 5 種類の型のエンテロウイルスを検出した。検出数が最も多かったのはコクサッキーウイルス A4 型 (CA4) で、夏季の手足口病およびヘルパンギーナの患者から多く検出された。12 月には季節外れの手足口病の流行があり、全ての検体から CA16 が検出された。

3) アデノウイルス

29 検体より検出した。年間を通して検出され、多い方から順にアデノウイルス 4 型 (AD4) (34%)、AD3 (28%)、AD2 (21%) であった。検出患者の症状では、上気道炎、下気道炎、咽頭結膜熱 (結膜炎) が多かったが、症状と検出されるウイルスの型に特徴的な関連は見られなかった。

4) 麻しんウイルス

8、9 月に 6 名の患者の 21 検体から麻しんウイルスを検出した。神戸市では 2011 年 5 月の輸入症例以降、初めての検出となった。ウイルスの遺伝子解析の結果、系統の異なる 2 つの D8 型が検出され、少なくとも 2 つの感染ルートがあったことが示唆された。

5) デングウイルス

デング熱疑いの 7 検体中、2 検体からリアルタイム RT-PCR 法による遺伝子検査でデングウイルスが検出された。患者 2 名はいずれもマレーシアから帰国後に発症し、遺伝子型はデングウイルス 1 型と 2 型であった。

6) A 型肝炎ウイルス

A 型肝炎ウイルスに対する IgM 抗体が検出された患者 8 名の血清から RNA を抽出し逆転写反応後、nested-PCR 法による遺伝子検査により A 型肝炎ウイルスが検出された。さらに、増幅させた遺伝子産物をシーケンスし遺伝子型を決定したところ、IA 型が 6 名、IIIA 型が 2 名であった。IA 型は広域型で、同一の感染源が全国に拡散して感染したものと推定されている。

7) 感染性胃腸炎

感染性胃腸炎 7 検体中 6 検体からノロウイルスを検出した。ノロウイルスの遺伝子型と検出数は GII.4 が 1 検体、GII.6 が 3 検体、GII 型別不明 2 検体であった。

神戸市環境保健研究所 感染症部

下痢原因菌検出状況

菌種名	検査室	1月	2月	3月	4月	5月	6月	7月	8月	9月	10月	11月	12月	小計	合計
<i>Bacillus cereus</i>	環保研								1					1	1
	中央市病													0	
<i>Campylobacter jejuni</i>	環保研	1	7	5	5	4			8	3	1			34	91
	中央市病	3	2	5	9	3	8	8	3	4	5	6	1	57	
<i>Campylobacter coli</i>	環保研		1			2								3	3
	中央市病													0	
<i>Clostridium perfringens</i>	環保研		5	10	3	1	11	3	18			2		53	53
	中央市病													0	
<i>E. coli</i> , EHEC/VTEC	環保研													0	2
	中央市病					1			1					2	
<i>Salmonella</i> O4	環保研			3										3	4
	中央市病									1				1	
<i>Salmonella</i> O7	環保研													0	3
	中央市病							2		1				3	
<i>Salmonella</i> O9	環保研													0	4
	中央市病				2		2							4	
<i>Salmonella</i> O18	環保研													0	1
	中央市病					1								1	
<i>Salmonella</i> sp.	環保研													0	1
	中央市病					1								1	
<i>Shigella sonnei</i>	環保研													0	2
	中央市病			2										2	
<i>Staphylococcus aureus</i>	環保研	2	8	8	4	2	1	5	11			1		42	42
	中央市病													0	
検出菌総数	環保研	3	21	26	12	9	12	8	38	3	1	3	0	136	207
	中央市病	3	2	7	11	6	10	10	4	6	5	6	1	71	
検査検体数	環保研	11	78	49	23	36	16	37	65	20	4	25	3	367	990
	中央市病	54	24	62	64	55	66	47	46	63	49	49	44	623	

環保研：神戸市環境保健研究所（食中毒関連検査等）

中央市病：神戸市中央市民病院（外来患者検査等）

百日咳(定点)

	1月	2月	3月	4月	5月	6月	7月	8月	9月	10月	11月	12月	合計
陽性数(培養法)				0			0					0	0
陽性数(LAMP法)				1	0							0	1
検査検体数	0	0	0	2	1	0	1	0	0	0	0	1	5

A群溶連菌(定点)

		1月	2月	3月	4月	5月	6月	7月	8月	9月	10月	11月	12月	合計
T型別	1													0
	2													0
	3													0
	4													0
	6													0
	8													0
	9													0
	11													0
	12													0
	13													0
	18													0
	22													0
	23													0
	25													0
	28												1	1
	5/27/44													0
	14/49													0
B3264													0	
imp.19													0	
UT													0	
陽性数													1	1
<i>H.influenzae</i>														0
検査検体数	0	0	0	0	0	0	0	0	0	0	0	0	1	1

STD定点

		1月	2月	3月	4月	5月	6月	7月	8月	9月	10月	11月	12月	合計
淋菌	耐性菌(PCG)	1						1	1			1		4
	耐性菌(LVFX)							1	1			1		3
	低感受性菌(CFIX)	1						1	1			1		4
	陽性数	1						1	1			1		4
検査検体数	1	0	0	0	0	0	2	1	1	1	1	0	7	
<i>Chlamydia trachomatis</i>	陽性数	0	0			0		1	0	0	0	0	0	1
	検査検体数	1	1	0	0	1	0	3	4	1	1	1	1	14
<i>U.urealyticum</i>	陽性数	0	1			1		0	2	0	1	0	0	5
	検査検体数	1	1	0	0	1	0	3	4	1	1	1	1	14

病原体検出状況報告 2014年

ウイルス分離・検出状況(定点)

ウイルス名	1月	2月	3月	4月	5月	6月	7月	8月	9月	10月	11月	12月	合計
コクサッキー A群2型						1		1					2
コクサッキー A群4型					1	5	2						8
コクサッキー A群5型							1						1
コクサッキー A群6型								1		1			2
コクサッキー A群16型			1									4	5
ライノ					3	1	1		1				6
A型インフルエンザ H1pdm09	8	14	2										24
A型インフルエンザ H3型	4	3	3	1	2					1	2	6	22
B型インフルエンザ(山形系統)	6	3	2	2									13
B型インフルエンザ(ビクトリア系統)	1	2	1		2								6
B型インフルエンザ(系統不明)			3	1									4
C型インフルエンザ		1			1								2
RS				3		2			3			4	12
麻疹								15	6				21
風疹		1		1									2
ノロ				2	4								6
ヒトメタニューモ			2	9	6		1						18
アデノ1型			1			2							3
アデノ2型	1			1	1			1			2		6
アデノ3型			1			1		1	2	1	1	1	8
アデノ4型		1		3	1	2	1		1		1		10
アデノ5型												1	1
アデノ6型					1								1
VZV(水痘帯状疱疹ウイルス)		10					2					1	13
単純ヘルペス1型		1											1
A型肝炎				6	1					1			8
デング			1					1					2
ヒトパルボウイルスB19					2								2
陽性検体数	20	36	17	29	25	14	8	20	13	4	6	17	209
検体数	25	48	25	42	38	27	28	46	49	14	10	28	380

病原菌検出状況報告（病院検査室定点） 2015

便（細菌）

菌種名	1月	2月	合計
<i>Campylobacter jejuni</i>	37	21	58
<i>Campylobacter jejuni/coli</i>	3	8	11
<i>Escherichia coli</i> , ETEC	0	1	1
<i>Escherichia coli</i> , その他	2	1	3
<i>Salmonella</i> O3, 10	0	1	1
<i>Staphylococcus aureus</i>	12	24	36
陽性数	54	56	110
検査件数	481	406	887

便（ウイルス）

ウイルス名	1月	2月	合計
adenovirus 40/41	0	1	1
norovirus 群不明	18	15	33
rotavirus	3	8	11
陽性数	21	24	54
検査件数	153	54	207

便（原虫）

原虫名	1月	2月	合計
検査件数	4	2	6

穿刺液（胸水、腹水、関節液など）

菌種名	1月	2月	合計
Anaerobes	4	2	6
<i>Escherichia coli</i>	10	4	14
<i>Klebsiella pneumoniae</i>	1	1	2
<i>Pseudomonas aeruginosa</i>	2	0	2
<i>Staphylococcus aureus</i>	14	4	18
<i>Staphylococcus</i> コアグララーゼ陰性	1	2	3
<i>Streptococcus pneumoniae</i>	2	1	3
陽性数	34	14	48
検査件数	261	144	405

髄液

菌種名	1月	2月	合計
<i>Escherichia coli</i>	4	0	4
<i>Streptococcus pneumoniae</i>	0	1	1
陽性数	4	1	5
検査件数	75	48	123

咽頭および鼻咽頭からの材料

菌種名	1月	2月	合計
<i>Haemophilus influenzae</i>	79	38	117
<i>Streptococcus A</i>	11	6	17
<i>Streptococcus pneumoniae</i>	33	18	51
陽性数	123	66	189
検査件数	1206	573	1779

尿

菌種名	1月	2月	合計
<i>Acinetobacter</i> spp.	2	1	3
<i>Candida albicans</i>	38	14	52
<i>Enterobacter</i> spp.	18	14	32
<i>Enterococcus</i> spp.	138	91	229
<i>Escherichia coli</i>	247	165	412
<i>Klebsiella pneumoniae</i>	36	29	65
<i>Pseudomonas aeruginosa</i>	38	30	68
<i>Staphylococcus aureus</i>	29	23	52
<i>Staphylococcus</i> コアグララーゼ陰性	31	22	53
陽性数	577	389	966
検査件数	1156	763	1919

血液

菌種名	1月	2月	合計
Anaerobes	13	1	14
<i>Escherichia coli</i>	62	48	110
<i>Haemophilus influenzae</i>	2	0	2
<i>Pseudomonas aeruginosa</i>	9	3	12
<i>Staphylococcus aureus</i>	47	16	63
<i>Staphylococcus</i> コアグララーゼ陰性	81	54	135
<i>Streptococcus pneumoniae</i>	5	4	9
陽性数	219	126	345
検査件数	3070	1626	4696

喀痰、気管吸引液および下気道からの材料

菌種名	1月	2月	合計
<i>Haemophilus influenzae</i>	66	40	106
<i>Klebsiella pneumoniae</i>	42	31	73
<i>Mycobacterium tuberculosis</i>	0	1	1
<i>Pseudomonas aeruginosa</i>	96	70	166
<i>Staphylococcus aureus</i>	157	103	260
<i>Streptococcus A</i>	3	3	6
<i>Streptococcus B</i>	13	11	24
<i>Streptococcus pneumoniae</i>	44	21	65
陽性数	421	280	701
検査件数	1602	892	2494

尿道または子宮頸管擦過（分泌）物

菌種名	1月	2月	合計
<i>Candida albicans</i>	20	12	32
<i>Chlamydia trachomatis</i>	1	0	1
<i>Streptococcus B</i>	17	2	19
陽性数	38	14	52
検査件数	214	106	320

20150320現在

検出された *S. aureus* の内訳

	菌種名	1月	2月	合計
便	MRSA	4	11	15
	MSSA	8	13	21
	メチシリン未検査	0	0	0
穿刺	合計	12	24	36
	<i>S. aureus</i>	12	24	36
	MRSA	4	2	6
髄液	MSSA	10	2	12
	メチシリン未検査	0	0	0
	合計	14	4	18
尿	<i>S. aureus</i>	14	4	18
	MRSA	0	0	0
	MSSA	0	0	0
血液	メチシリン未検査	0	0	0
	合計	0	0	0
	<i>S. aureus</i>	0	0	0
喀痰	MRSA	17	13	30
	MSSA	12	10	22
	メチシリン未検査	0	0	0
合計	合計	29	23	52
	<i>S. aureus</i>	29	23	52
	MRSA	19	6	25
合計	MSSA	28	10	38
	メチシリン未検査	0	0	0
	合計	47	16	63
合計	<i>S. aureus</i>	47	16	63
	MRSA	100	64	164
	MSSA	57	39	96
合計	メチシリン未検査	0	0	0
	合計	157	103	260
	<i>S. aureus</i>	157	103	260
合計	MRSA	144	96	240
	MSSA	115	74	189
	メチシリン未検査	0	0	0
合計	合計	259	170	429

病原菌検出状況報告（検診機関）2015

便（細菌）

菌種名	1月	2月	合計
<i>Salmonella</i> O7	1	0	1
<i>Salmonella</i> O8	1	0	1
<i>Salmonella</i> O3, 10	0	1	1
陽性数	2	1	3
検査件数	6151	6047	12198

便（ウイルス）

ウイルス名	1月	2月	合計
検査件数	112	52	164

病原体検出状況報告

2015/3/18現在

ウイルス分離・検出状況(定点)

ウイルス名	1月	2月	合計
コクサッキー A群10型	1		1
コクサッキー A群16型	1	1	2
エコー18型		3	3
ライノ		1	1
A型インフルエンザ H3型	5	1	6
B型インフルエンザ(山形系統)	1	3	4
ノロ		1	1
ロタ		1	1
アデノ 2型		1	1
単純ヘルペス 1型	1		1
A型肝炎ウイルス	1		1
陽性検体数	10	12	22
検体数	18	21	39

下痢原因菌検出状況

菌種名	検査室	1月	2月	小計	合計
<i>Campylobacter jejuni</i>	環保研	1		1	4
	中央市病		3	3	
<i>Clostridium perfringens</i>	環保研	5	3	8	8
	中央市病			0	
<i>Salmonella</i> O4	環保研	1		1	1
	中央市病			0	
<i>Salmonella</i> O8	環保研			0	1
	中央市病	1		1	
<i>Staphylococcus aureus</i>	環保研	2	7	9	9
	中央市病			0	
検出菌総数	環保研	9	10	19	23
	中央市病	1	3	4	
検査検体数	環保研	41	24		164
	中央市病	44	55		

環保研 : 神戸市環境保健研究所(食中毒関連検査等)  
 中央市病: 神戸市中央市民病院(外来患者検査等)

A群溶連菌(定点)

		1月	2月	合計
T型別	1			0
	2			0
	3			0
	4			0
	6			0
	8			0
	9			0
	11			0
	12			0
	13			0
	18			0
	22			0
	23			0
	25			0
28			0	
5/27/44				0
14/49				0
B3264				0
imp.19				0
UT				0
陽性数		0	0	0
<i>H.influenzae</i>				0
検査検体数		0	0	0

STD定点

		1月	2月	合計
淋菌	耐性菌(PCG)		1	1
	耐性菌(LVFX)		1	1
	低感受性菌(CFIX)		1	1
	陽性数	0	1	1
検査検体数		2	1	3
<i>Chlamydia trachomatis</i>	陽性数	1	0	1
	検査検体数	3	1	4
<i>U.urealyticum</i>	陽性数	0	0	0
	検査検体数	3	1	4

百日咳(定点)

	1月	2月	合計
陽性数(培養法)			0
陽性数(LAMP法)			0
検査検体数	0	1	1

# 神戸市感染症発生動向調査月報

2015年2月受診の患者数報告

総報告定点数 12ヶ所

神戸市感染症情報センター

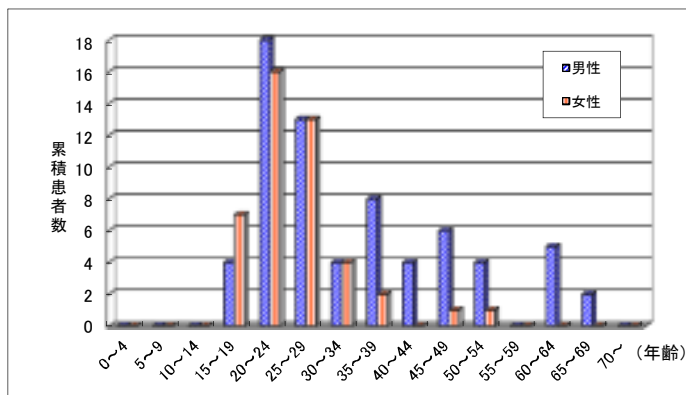
総設置定点数 12ヶ所

STD定点情報（2月患者）		患者年齢層															合計
病名	性	0~4	5~9	10~14	15~19	20~24	25~29	30~34	35~39	40~44	45~49	50~54	55~59	60~64	65~69	70~	
性器クラミジア感染症	男					5	3	2	3	1	1			2			17
	女				2	3	1										6
性器ヘルペスウイルス感染症	男					1					2						1
	女						1				1						3
尖圭コンジローマ	男								2		1	1				1	5
	女																
淋菌感染症	男					2	1				2			1			6
	女																

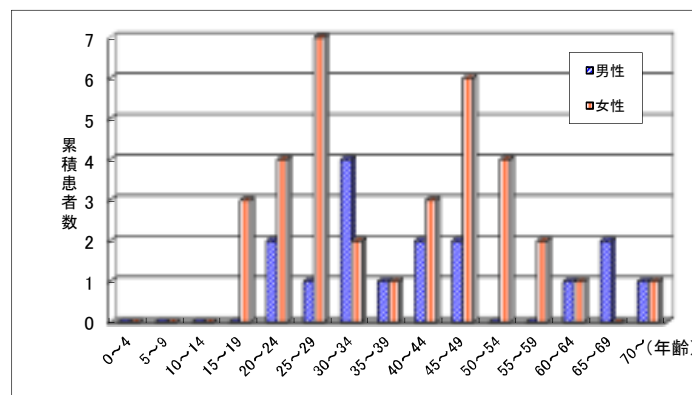
<その他の感染症情報>

直近6か月間の累積患者報告数（2014年9月～2015年2月）

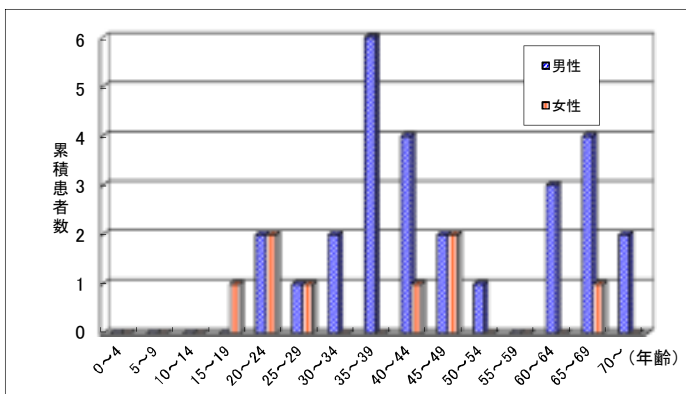
1. 性器クラミジア感染症



2. 性器ヘルペスウイルス感染症



3. 尖圭コンジローマ



4. 淋菌感染症

