

月報

神戸市感染症情報

〈報告〉 病原体検出状況(病院検査室定点) 2013 年
(平成 25 年)

17 巻 1 号 (No. 183)

2014 年 1 月発行

神戸市感染症情報対策委員会

事務局 神戸市保健所予防衛生課

〒650-8570 神戸市中央区加納町 6-5-1

Tel:078(322)6789 Fax:078(322)6763

〈報告〉 病原体検出状況(病院検査室定点) 2013 年(平成 25 年)

神戸市では、通常の定点サーベイランスに加えて独自に「病院検査室定点」を設置しており、神戸市内の 13 病院から、検査室において検査した検体について、検体種別ごとの検査件数と検出した病原体に関する情報を毎月ご報告いただいている。今号では、昨年 1 年間の病原体検出状況について報告する(数値の詳細は次ページからの「病原菌検出状況報告(病院検査室定点)2013 年(平成 25 年)」参照)。

昨年 1 年間の報告数は 155 件で、報告率 99%であった。

【糞便】検診機関の検便(健康診断としての検便)を除く 8,355 件の便検体から 1,111 件(検出率 13.3%)の病原菌が検出された。検出菌種は多い順にカンピロバクター(54.6%)、黄色ブドウ球菌(32.0%)、大腸菌(6.5%)、サルモネラ(5.5%)であった。

ウイルスは、2,471 件から 437 件検出され(検出率 17.7%)、ノロウイルス、ロタウイルス、アデノウイルスであった。前年に比べ、ウイルス検査件数および検出数が増加したが、医療機関で実施可能な検査が普及したことが原因と考えられる。

原虫は赤痢アメーバ 2 件が検出された。

【穿刺液】3,066 件中 425 件(検出率 13.9%)が検出され、大腸菌 29.2%、黄色ブドウ球菌 23.1%、嫌気性菌 18.4%であった。

【髄液】1,084 件中 12 件(検出率 1.1%)検出され、内訳は黄色ブドウ球菌 8 件、肺炎球菌 2 件、大腸菌 1 件、リステリア 1 件であった。2006～2010 年まで、毎年数件の検出報告があったインフルエンザ菌の報告はなかった。

【咽頭及び鼻咽頭】咽頭及び鼻咽頭からは、12,235 件中 1,448 件(検出率 11.8%)が検出され、インフルエンザ菌(61.3%)、肺炎球菌(32.3%)、A 群レンサ球菌(6.4%)の 3 種類であった。

【尿】15,749 件中 8,195 件が検出された(検出率 52.0%)。大腸菌(41.2%)と腸球菌属(21.9%)の 2 種で 60%以上を占めた。

【血液】32,872 件中 2,102 件が検出された(検出率 6.4%)。大腸菌(38.7%)、ブドウ球菌(コアグラール陰性)(30.7%)、黄色ブドウ球菌(16.3%)の 3 種で 85%以上を占めた。

【喀痰、気管吸引液および下気道】17,557 件中 5,602 件が検出された(検出率 31.9%)。そのうち、黄色ブドウ球菌(43.8%)、緑膿菌(23.0%)が多かった。

【尿道または子宮頸管擦過(分泌物)】5,098 件中 724 件が検出された(検出率 14.2%)。カンジダ(52.8%)、B 群レンサ球菌(42.1%)がほとんどであった。

【検出された黄色ブドウ球菌の内訳】検出された黄色ブドウ球菌のうち、MRSA は 58.1%であった。2010 年に初めて MRSA の割合が 70%を下回って以降、減少が続いている。

【検診機関の検便】患者接触者等の検便を含む検診機関の検便 104,353 件から 40 件(検出率 0.038%)が検出され、サルモネラ 33 件(82.5%)、腸管出血性大腸菌 6 件(15.0%)が多かった。

神戸市環境保健研究所事務係
貫名 正文

病原菌検出状況報告（病院検査室定点）2013年（平成25年）

便（細菌）

菌種名	1月	2月	3月	4月	5月	6月	7月	8月	9月	10月	11月	12月	合計
<i>Aeromonas hydrophila</i>	0	0	0	0	0	0	1	0	0	1	4	0	6
<i>Bacillus cereus</i>	0	0	0	0	1	0	1	0	1	0	0	0	3
<i>Campylobacter jejuni</i>	28	33	46	42	62	38	62	42	38	32	24	34	481
<i>Campylobacter jejuni/coli</i>	9	5	17	16	12	10	14	11	11	4	9	8	126
<i>Clostridium perfringens</i>	0	0	0	0	1	0	0	0	0	0	0	0	1
<i>Escherichia coli</i> , EHEC/STEC	0	0	0	1	1	2	0	2	0	1	1	1	9
<i>Escherichia coli</i> , その他	8	6	7	9	4	12	7	3	2	1	2	2	63
<i>Plesiomonas shigelloides</i>	0	0	0	0	0	0	0	0	0	0	2	1	3
<i>Salmonella</i> Typhi	0	0	1	0	0	0	0	0	0	0	0	0	1
<i>Salmonella</i> O4	4	2	1	3	1	2	1	3	0	1	0	0	18
<i>Salmonella</i> O7	0	0	1	1	0	1	1	5	3	4	0	0	16
<i>Salmonella</i> O8	0	0	2	0	1	1	0	3	1	2	0	0	10
<i>Salmonella</i> O9	2	0	0	0	1	4	0	2	0	0	0	0	9
<i>Salmonella</i> その他	1	0	0	1	0	1	0	0	3	0	1	0	7
<i>Salmonella</i> 群不明	0	0	0	0	0	0	0	0	0	1	0	0	1
<i>Staphylococcus aureus</i>	38	28	41	25	26	28	31	34	23	25	26	31	356
<i>Vibrio parahaemolyticus</i>	0	0	0	0	1	0	0	1	0	0	1	1	4
陽性数	90	74	116	98	111	99	118	106	82	72	70	75	1111
検査件数	689	720	855	737	749	713	810	722	606	598	562	594	8355

便（ウイルス）

ウイルス名	1月	2月	3月	4月	5月	6月	7月	8月	9月	10月	11月	12月	合計
adenovirus 40/41	2	2	3	3	6	3	1	1	0	1	1	0	23
norovirus 群不明	50	48	18	5	13	0	0	0	1	1	0	30	166
rotavirus	6	37	72	67	56	6	0	0	2	2	0	0	248
陽性数	58	87	93	75	75	9	1	1	3	4	1	30	437
検査件数	322	445	324	242	490	141	83	71	73	71	32	177	2471

便（原虫）

原虫名	1月	2月	3月	4月	5月	6月	7月	8月	9月	10月	11月	12月	合計
<i>Entamoeba histolytica</i>	0	0	0	0	0	0	1	0	0	0	0	1	2
陽性数	0	0	0	0	0	0	1	0	0	0	0	1	2
検査件数	2	1	1	0	1	0	3	1	0	0	0	1	10

穿刺液（胸水、腹水、関節液など）

菌種名	1月	2月	3月	4月	5月	6月	7月	8月	9月	10月	11月	12月	合計
Anaerobes	12	5	12	8	4	5	5	3	14	4	2	4	78
<i>Escherichia coli</i>	7	9	18	10	8	17	7	12	10	10	7	9	124
<i>Klebsiella pneumoniae</i>	3	3	2	5	5	4	5	4	4	3	0	4	42
<i>Mycobacterium</i> spp.	0	0	0	0	1	0	0	0	0	0	0	0	1
<i>Mycoplasma pneumoniae</i>	5	0	0	0	0	0	0	0	0	0	0	0	5
<i>Pseudomonas aeruginosa</i>	2	2	2	2	3	2	2	2	1	2	2	0	22
<i>Staphylococcus aureus</i>	9	5	19	9	5	3	3	11	11	8	6	9	98
<i>Staphylococcus</i> コアグラールゼ陰性	1	5	8	4	4	4	6	6	2	5	3	5	53
<i>Streptococcus pneumoniae</i>	0	0	0	0	1	0	1	0	0	0	0	0	2
陽性数	39	29	61	38	31	35	29	38	42	32	20	31	425
検査件数	302	238	326	238	244	302	267	280	204	253	253	159	3066

髄液

菌種名	1月	2月	3月	4月	5月	6月	7月	8月	9月	10月	11月	12月	合計
<i>Escherichia coli</i>	0	0	0	0	0	0	0	0	0	1	0	0	1
<i>Listeria monocytogenes</i>	0	0	0	0	0	1	0	0	0	0	0	0	1
<i>Staphylococcus aureus</i>	1	0	0	0	0	0	0	2	1	1	2	1	8
<i>Streptococcus pneumoniae</i>	1	0	0	0	0	1	0	0	0	0	0	0	2
陽性数	2	0	0	0	0	2	0	2	1	2	2	1	12
検査件数	103	92	105	73	82	87	108	93	112	104	91	34	1084

咽頭および鼻咽頭からの材料

菌種名	1月	2月	3月	4月	5月	6月	7月	8月	9月	10月	11月	12月	合計
<i>Haemophilus influenzae</i>	98	64	97	74	87	80	86	95	54	53	42	58	888
<i>Streptococcus A</i>	6	7	16	8	7	1	12	12	6	4	7	7	93
<i>Streptococcus pneumoniae</i>	48	17	37	41	47	41	54	43	37	32	38	32	467
陽性数	152	88	150	123	141	122	152	150	97	89	87	97	1448
検査件数	1259	1050	1035	1048	1073	1002	1106	1034	969	1091	1042	526	12235

尿

菌種名	1月	2月	3月	4月	5月	6月	7月	8月	9月	10月	11月	12月	合計
<i>Acinetobacter spp.</i>	1	0	1	1	0	3	5	0	2	1	4	4	22
<i>Candida albicans</i>	43	26	58	32	36	29	43	48	42	31	26	15	429
<i>Enterobacter spp.</i>	17	13	11	12	30	9	27	17	28	21	19	8	212
<i>Enterococcus spp.</i>	146	147	148	152	168	165	171	151	173	143	142	86	1792
<i>Escherichia coli</i>	314	236	290	270	298	326	350	316	275	274	239	192	3380
<i>Klebsiella pneumoniae</i>	46	52	44	38	42	56	73	83	65	80	68	38	685
<i>Pseudomonas aeruginosa</i>	54	48	49	50	41	51	64	60	63	54	62	31	627
<i>Staphylococcus aureus</i>	49	42	32	28	47	42	44	44	30	42	32	25	457
<i>Staphylococcus</i> コアグララーゼ陰性	46	42	55	56	44	54	67	68	45	51	58	45	631
陽性数	716	606	688	639	706	735	844	787	723	697	650	404	8195
検査件数	1483	1307	1374	1332	1415	1331	1509	1449	1307	1318	1075	849	15749

血液

菌種名	1月	2月	3月	4月	5月	6月	7月	8月	9月	10月	11月	12月	合計
Anaerobes	11	4	10	10	7	9	8	8	13	5	4	3	92
<i>Escherichia coli</i>	63	65	41	66	81	83	89	75	73	64	86	28	814
<i>Haemophilus influenzae</i>	0	2	0	0	2	0	0	3	0	1	1	0	9
<i>Listeria monocytogenes</i>	0	0	0	0	0	1	2	0	2	0	0	1	6
<i>Pseudomonas aeruginosa</i>	8	7	8	3	3	7	12	8	18	9	3	3	89
<i>Salmonella Typhi</i>	0	0	1	0	0	0	0	0	0	0	0	0	1
<i>Salmonella spp.</i>	1	0	1	1	0	0	0	1	1	0	0	1	6
<i>Staphylococcus aureus</i>	35	32	33	29	30	29	34	37	22	24	27	20	352
<i>Staphylococcus</i> コアグララーゼ陰性	62	35	48	57	61	49	83	71	58	47	51	24	646
<i>Streptococcus B</i>	9	1	0	4	5	1	3	5	2	2	5	3	40
<i>Streptococcus pneumoniae</i>	10	0	3	5	4	4	3	4	0	0	8	6	47
陽性数	199	146	145	175	193	183	234	212	189	152	185	89	2102
検査件数	2969	2515	2816	2715	3105	2723	3066	3137	2757	2847	2525	1697	32872

喀痰、気管吸引液および下気道からの材料

菌種名	1月	2月	3月	4月	5月	6月	7月	8月	9月	10月	11月	12月	合計
Anaerobes	0	0	0	0	0	0	0	1	0	0	0	0	1
<i>Haemophilus influenzae</i>	79	46	51	44	55	42	52	30	42	38	28	35	542
<i>Klebsiella pneumoniae</i>	73	59	38	50	47	38	66	71	86	82	68	43	721
<i>Mycobacterium tuberculosis</i>	2	2	3	2	5	3	2	1	1	2	1	1	25
<i>Pseudomonas aeruginosa</i>	127	101	105	113	119	113	139	93	125	123	92	64	1314
<i>Staphylococcus aureus</i>	251	218	221	194	188	177	168	200	173	177	167	116	2250
<i>Streptococcus A</i>	11	5	0	7	2	0	2	1	1	2	1	1	33
<i>Streptococcus B</i>	24	17	18	17	25	13	24	16	24	15	19	12	224
<i>Streptococcus pneumoniae</i>	63	44	38	53	67	42	33	34	32	24	27	35	492
陽性数	630	492	474	480	508	428	486	447	484	463	403	307	5602
検査件数	1853	1627	1641	1486	1644	1304	1666	1547	1426	1423	1101	839	17557

尿道または子宮頸管擦過(分泌物)

菌種名	1月	2月	3月	4月	5月	6月	7月	8月	9月	10月	11月	12月	合計
<i>Candida albicans</i>	33	26	30	27	44	32	36	37	26	36	35	20	382
<i>Chlamydia trachomatis</i>	2	0	3	0	2	5	5	5	5	1	3	2	33
<i>Neisseria gonorrhoeae</i>	0	0	0	1	0	0	1	0	0	0	0	0	2
<i>Streptococcus B</i>	31	17	21	31	27	29	25	24	29	30	24	17	305
<i>Trichomonas vaginalis</i>	0	1	0	0	2	0	0	1	1	1	0	0	6
陽性数	66	44	54	59	75	66	63	67	61	68	62	39	724
検査件数	410	344	391	430	479	488	502	471	426	471	425	261	5098

検出された *S. aureus* の内訳

菌種名		1月	2月	3月	4月	5月	6月	7月	8月	9月	10月	11月	12月	合計
便	MRSA	19	22	21	16	16	17	18	19	10	16	15	19	208
	MSSA	19	6	20	9	10	12	13	15	13	12	12	12	153
	メチシリン未検査	0	0	0	0	0	0	0	0	0	0	0	0	0
	合計	38	28	41	25	26	29	31	34	23	28	27	31	361
	<i>S. aureus</i>	38	28	41	25	26	29	31	34	23	28	27	28	358
穿刺	MRSA	4	1	6	3	3	2	1	4	3	1	1	6	35
	MSSA	5	4	13	6	2	3	2	7	8	7	5	3	65
	メチシリン未検査	0	0	0	0	0	0	0	0	0	0	0	0	0
	合計	9	5	19	9	5	5	3	11	11	8	6	9	100
	<i>S. aureus</i>	9	5	19	9	5	5	3	11	11	8	6	9	100
髄液	MRSA	0	0	0	0	0	0	0	2	1	0	2	1	6
	MSSA	1	0	0	0	0	0	0	0	0	1	0	0	2
	メチシリン未検査	0	0	0	0	0	0	0	0	0	0	0	0	0
	合計	1	0	0	0	0	0	0	2	1	1	2	1	8
	<i>S. aureus</i>	1	0	0	0	0	0	0	2	1	1	2	1	8
尿	MRSA	28	28	22	17	27	26	26	18	19	26	20	18	275
	MSSA	21	14	10	11	20	15	18	26	11	16	12	7	181
	メチシリン未検査	0	0	0	0	0	0	0	0	0	0	0	0	0
	合計	49	42	32	28	47	41	44	44	30	42	32	25	456
	<i>S. aureus</i>	49	42	32	28	47	41	44	44	30	42	32	25	456
血液	MRSA	16	12	19	10	24	15	12	16	4	9	10	15	162
	MSSA	19	20	14	19	7	12	22	21	18	15	17	5	189
	メチシリン未検査	0	0	0	0	0	0	0	0	0	0	0	0	0
	合計	35	32	33	29	31	27	34	37	22	24	27	20	351
	<i>S. aureus</i>	35	32	33	29	30	27	34	37	22	24	27	20	350
喀痰	MRSA	134	127	146	129	126	109	115	109	114	98	90	65	1362
	MSSA	117	91	75	65	62	66	53	89	59	79	77	51	884
	メチシリン未検査	0	0	0	0	0	0	0	0	0	0	0	0	0
	合計	251	218	221	194	188	175	168	200	173	177	167	116	2248
	<i>S. aureus</i>	251	218	221	194	188	175	168	200	173	177	167	116	2248
合計	MRSA	201	190	214	175	196	169	172	168	151	150	138	124	2048
	MSSA	182	135	132	110	101	108	108	158	109	130	123	78	1474
	メチシリン未検査	0	0	0	0	0	0	0	0	0	0	0	0	0
	合計	383	325	346	285	297	277	280	326	260	280	261	202	3522

病原菌検出状況報告（検診機関）2013年（平成25年）

便（細菌）

菌種名	1月	2月	3月	4月	5月	6月	7月	8月	9月	10月	11月	12月	合計
<i>Escherichia coli</i> , EHEC/STEC	0	1	0	0	0	0	0	0	5	0	0		6
<i>Salmonella</i> O4	2	0	0	0	2	3	1	1	1	1	2	1	14
<i>Salmonella</i> O7	0	1	0	0	0	0	0	0	0	2	2		5
<i>Salmonella</i> O8	4	0	2	0	0	0	3	0	1	0	0		10
<i>Salmonella</i> O9	0	0	0	0	0	1	1	1	0	0	0		3
<i>Salmonella</i> O3, 10	0	0	0	0	0	0	0	0	0	0	1		1
<i>Staphylococcus aureus</i>	0	0	0	0	0	0	0	0	0	0	1		1
陽性数	6	2	2	0	2	4	5	2	7	3	6	1	40
検査件数	8742	8041	7944	7655	8071	15398	8914	7562	8067	8823	7587	7549	104353

病原体検出状況報告

2014/1/23現在

ウイルス分離・検出状況(定点)

ウイルス名	10月	11月	12月	合計(1月～)
コクサッキー A群6型	1	1		24
コクサッキー A群8型				1
コクサッキー A群9型		1		1
コクサッキー A群10型				1
コクサッキー A群14型				1
コクサッキー B群 2型				1
エンテロ71型				8
エコー 6型				1
エコー 9型				1
エコー11型	1			2
エコー18型				3
ライノ	1			5
A型インフルエンザ H1pdm09		2	3	7
A型インフルエンザ H1型				0
A型インフルエンザ H3型	1			17
B型インフルエンザ		1	1	13
RS	2	1	4	15
風疹	2		5	54
ノロ	1	3		7
ロタ				3
ヒトメタニューモ				1
アデノ 1型			1	4
アデノ 2型	1			4
アデノ 3型				3
アデノ 4型				6
アデノ 5型				2
アデノ 41型				1
VZV(水痘帯状疱疹ウイルス)		1		3
単純ヘルペス 1型				1
デング			1	1
チクングニア				1
ヒトバールボウイルスB19	1			1
陽性検体数	11	10	15	193
検体数	23	19	43	416

下痢原因菌検出状況

菌種名	検査室	10月	11月	12月	小計(1月～)	合計(1月～)
<i>Bacillus cereus</i>	環保研	2			6	6
	中央市病				0	
<i>Campylobacter jejuni</i>	環保研	2		2	21	91
	中央市病	3	4	7	70	
<i>Campylobacter jejuni/coli</i>	環保研				0	1
	中央市病	1			1	
<i>Clostridium perfringens</i>	環保研		1	18	25	25
	中央市病				0	
<i>E. coli</i> , EHEC/VTEC	環保研				1	6
	中央市病				5	
<i>Salmonella</i> O4	環保研		1		3	4
	中央市病				1	
<i>Salmonella</i> O7	環保研			1	2	4
	中央市病				2	
<i>Salmonella</i> O8	環保研	1			1	2
	中央市病			1	1	
<i>Salmonella</i> O9	環保研				3	5
	中央市病			1	2	
<i>Staphylococcus aureus</i>	環保研	3	8	21	77	77
	中央市病				0	
<i>Vibrio fluvialis</i>	環保研				0	2
	中央市病				2	
<i>Vibrio parahaemolyticus</i>	環保研				1	3
	中央市病				2	
検出菌総数	環保研	8	10	42	140	226
	中央市病	4	4	9	86	
検査検体数	環保研	61	65	121	743	1457
	中央市病	53	56	71	714	

A群溶連菌(定点)

T型別	10月	11月	12月	合計(1月～)
	1			0
	2			0
	3			0
	4			1
	6			0
	8			0
	9			0
	11			0
	12			0
	13			0
	18			0
	22			0
	23			0
	25			0
	28			0
	5/27/44			0
	14/49			0
	B3264			0
	imp.19			0
	UT			0
陽性数				1
<i>H.influenzae</i>				0
検査検体数	0	0	0	1

STD定点

	10月	11月	12月	合計(1月～)
淋菌	耐性菌(PCG)	1		2
	耐性菌(LVFX)		2	2
	低感受性菌(CFIX)		2	3
	陽性数	1	2	4
検査検体数	2	2	0	11
<i>Chlamydia trachomatis</i>	陽性数			1
	検査検体数	2	2	0
<i>U.urealyticum</i>	陽性数			3
	検査検体数	2	2	0

百日咳(定点)

	10月	11月	12月	合計(1月～)
陽性数(培養法)				1
陽性数(LAMP法)				1
検査検体数	0	0	0	3

環保研 : 神戸市環境保健研究所(食中毒関連検査等)
 中央市病: 神戸市中央市民病院(外来患者検査等)

神戸市感染症発生動向調査月報

2013年12月受診の患者数報告

総報告定点数 12ヶ所
総設置定点数 12ヶ所

神戸市感染症情報センター

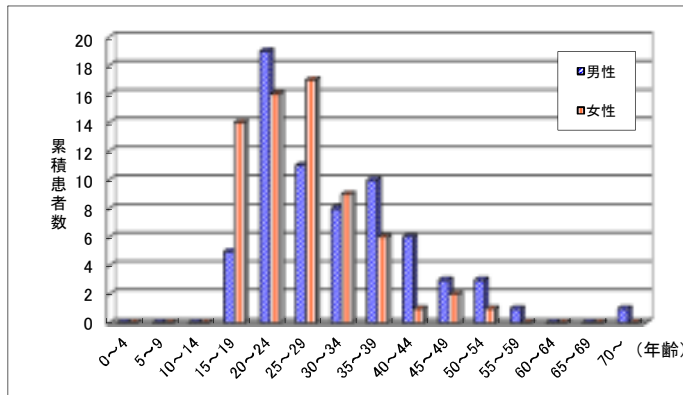
STD定点情報（12月患者）		患者年齢層														合計	
病名	性	0~4	5~9	10~14	15~19	20~24	25~29	30~34	35~39	40~44	45~49	50~54	55~59	60~64	65~69		70~
性器クラミジア感染症	男				1	2	1	1			1						6
	女					2	1	2	1		1						7
性器ヘルペスウイルス感染症	男						1	1	1	1							4
	女							1	1								2
尖圭コンジローマ	男					1				1			1				3
	女				1	1											2
淋菌感染症	男				3	1	2	2			1						9
	女																

<その他の感染症情報>

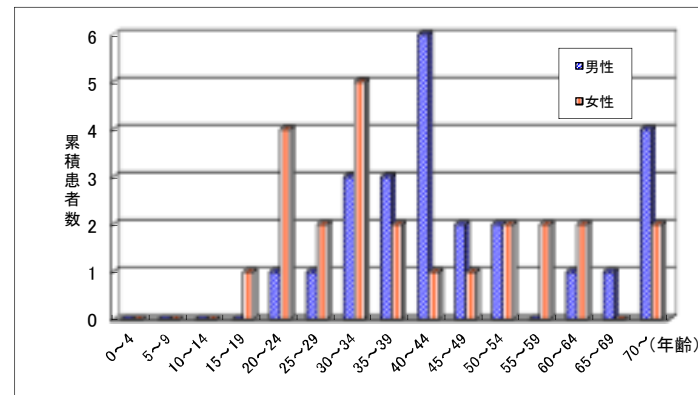
トリコモナス膣炎 3例；10歳代1例、50歳代2例（8802）

直近6か月間の累積患者報告数（2013年7月～12月）

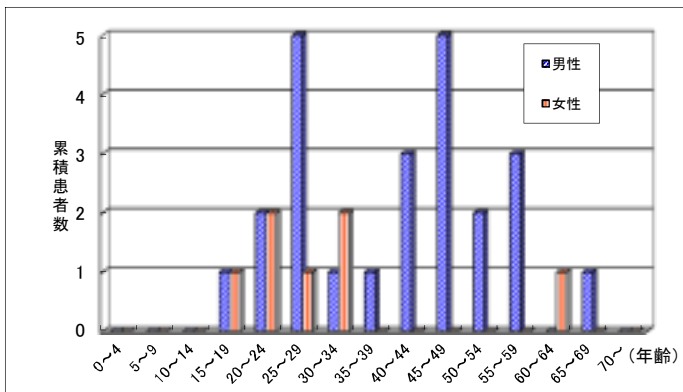
1. 性器クラミジア感染症



2. 性器ヘルペスウイルス感染症



3. 尖圭コンジローマ



4. 淋菌感染症

