

ぼくのわたしの おしっこが ひりょう 肥料に へんしん!?

スイートコーンを
しょうかくしたよ!



こうべ
コベルコ神戸ステイラーズの山下裕史選手と
やましたひろしせんしゅ
神戸市の小学校4年生のみなさん



しげんじゅんかん さいせい 資源循環「こうべ再生リン」プロジェクト

みなさんのおしっこなどが、野菜やお米を育てる肥料の一部を知っていますか?
神戸市では下水処理場で水をきれいにするさいに、わたしたちのおしっこなどに
ふくまれている「リン」を回収して、肥料にする取り組みを全国にさがけておこなっています。

資源循環「こうべ再生リン」プロジェクトをいっしょに知っていきましょう!

リンってなに?

わたしたちの骨や歯などに多くふくまれる成分で、体をつくるすべての細胞に存在します。

生き物にとって必要なミネラルであるリンは、野菜やお米を育てる肥料としても活用されています。



こうべハーベストって?

「こうべ再生リンプロジェクト」をとおして回収したリンを、ほかの肥料となる成分と合わせたこうべ市オリジナルの肥料です。給食の材料やBE KOBE野菜の一部にも使われています。

ホームセンターなどで、家庭用の小さいサイズ(こうべSDGs肥料)もはん売しています。

しゅるい
3種類のこうべハーベストがあるよ!



野菜・花用



学校給食用米
きぬむすめ用



やまだにしき
酒米 山田錦用



小さいサイズの
こうべSDGs肥料もあるよ

こうべ再生リンプロジェクトって?

リンをゆ入にたよっている状況をかいぜんするため、下水道に注目してはじまったプロジェクトです。みなさんの使った水が流れていく下水処理場でリンを回収し、肥料に変えています。

おうちの人と見てね



くわしくはうら面へ

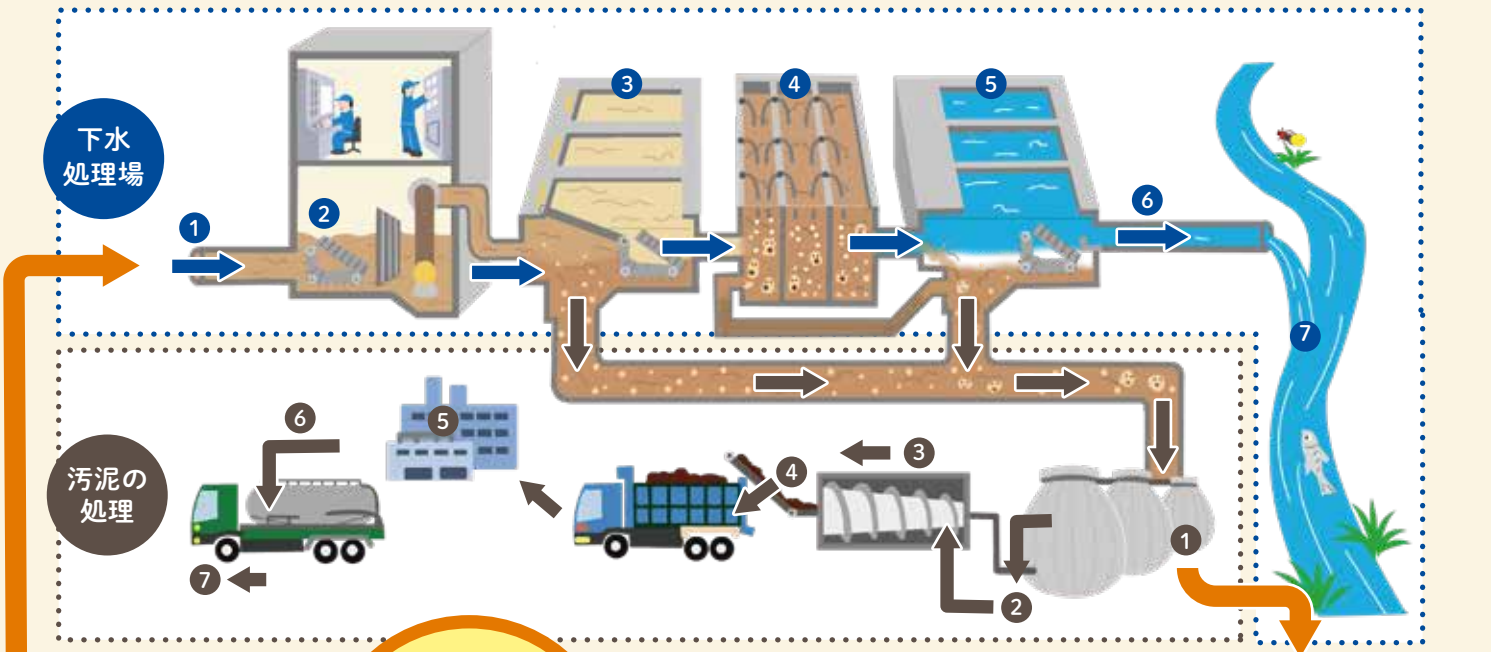


わたしたちの生活しげんと リン資源のじゃんかん

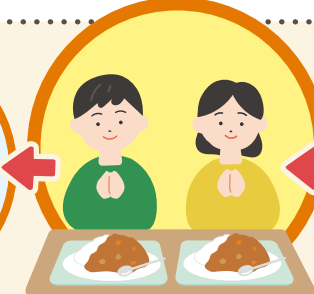


わたしたちの生活とリン資源がどのようにかかわっているか、図で見てみましょう！

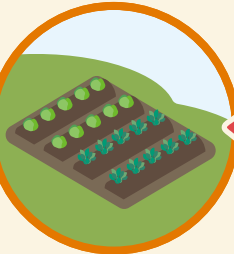
- ① 下水 ② 沈砂池ちんさち ③ 最初沈殿池さいしよちんでんち ④ 生物反応槽はんのうそう ⑤ 最終沈殿池さいしゅう ⑥ 処理水しよりすい ⑦ 海や川に放流
- ① 消化タンク ② 消化汚泥おでい ③ 脱水だっすい ④ 脱水ケーキ ⑤ スラッジセンター(焼却施設)しようきやくしせつ ⑥ 焼却灰ばい ⑦ 道路やセメントの材料へざいりよう



トイレ



しゅうかくされた
野菜やお米を食べる



やさい
野菜やお米、
花を育てる



こうべハーベスト
ひりよう
肥料に変身！



さいせい
こうべ再生リン

「こうべ再生リンプロジェクト」を

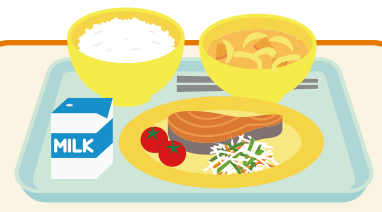
もっと身近に感じてみよう



家で野菜や花を育てるときに
こうべSDGs肥料
を使ってみる



野菜を買うときに
BE KOBE野菜を
えらぶ



「こうべハーベスト」で育った野菜や
お米を使っている学校給食を
のこさず食べる