

KOBE 神戸市から自転車に乗る長田区民の皆さんへ。

2026年4月1日から、自転車へ交通反則通告制度（青切符）が導入されます。対象は16歳以上！！



こんな「まあええか」はありますか？

まあええか 1

やばい！遅刻する！
赤信号やけど
車もこーへんし

まあええか



音楽大音量
気持ちええんよな～
他の音が何も
聞こえんでも

まあええか

まあええか 2



まあええか 3

彼氏からメール！
ちょっとくらい
画面見ても

まあええか



自転車に乗る皆さん
こんな

まあええか

はやめましょう。
ヘルメットも着用

まあええか 4

あれ？
ライトがつかへん。
街灯もあるし

まあええか



厳罰化 事故時、1年以下の懲役又は
30万円以下の罰金

まあええか 5

あー！
ヘルメット忘れた！
保育園に遅れるし

まあええか



まあええか 6

雨が降って来た～
傘さしながら
帰っても

まあええか



コベピポ®
We are all unique in our own special ways
©Akiko Miyako

自転車も加害者に?!

その「まあええか」、油断・判断ミスが
あなたの大切な命を傷つけ奪います。
そして、相手を傷つけ、命を奪ってしまうことも。

近年、交通事故の加害者となった自転車利用者に対して、高額賠償を命じる判決が出るケースが続出しています。

自分だけは
大丈夫！は
ありえません。

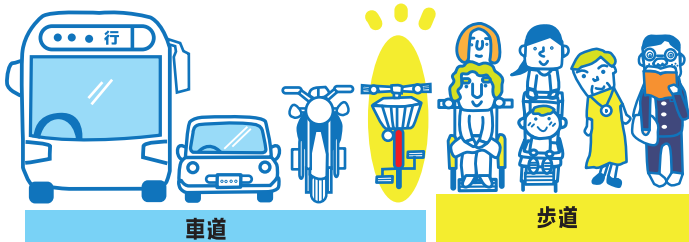


自転車ルール 知っていますか?!

これだけは! チェックリスト 10

自転車ルール、あなたはいくつ知っていますか? 知っているルールをチェックしましょう。

1 自転車はクルマの仲間。
車道が原則、歩道は例外。



2 車道は左側を通行。

右側通行
は禁止

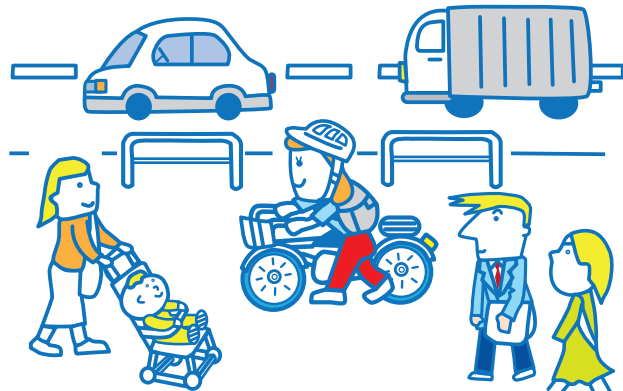


3 歩道は歩行者優先。
車道寄りを徐行。

歩道通行 OK
の場合も
歩行者優先!



4 歩道通行時も歩行者が多い場合は、
自転車を降りて押し歩き。



5 飲酒運転禁止



ヘルメットも
着用

厳罰化 酒気帯び運転および幫助
3年以下の懲役又は50万円以下の罰金

6 二人乗り禁止

7 並進禁止



8 傘さし運転禁止



9 夜間のライト点灯と反射材の装着



ライト点灯は自分の存在を知らせる
交通コミュニケーションでもある。

10 大人も子供もヘルメット着用が
努力義務!



自転車事故で
死亡した人の
約5割が
頭部に致命傷

※出典:警察庁交通局
『令和6年における交通事故の発生状況について』令和7年2月27日