

地域での支え合いが大切

すべての人が安心して暮らせる地域づくりのために「ご近所の底力」を活かして、声かけや見守りなど気軽にできる事から始めましょう。

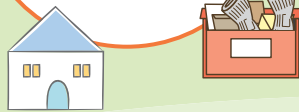
元気づけ

家族へのさりげないねぎらいや気遣い



見守り

郵便物がたまっていないか、夜、部屋の電気がついていないか



挨拶をかわす

「こんにちは」「大丈夫ですか」などの声かけをする

地域での仲間づくり

介護知識や介護方法を教えあうグチを言い合える仲間を持つ

介護負担の軽減

介護保険サービスの利用、介護リフレッシュ教室の参加



相談通報窓口

あんしんすこやかセンター名 (地域包括支援センター名)	住所 / 電話
丸山 あんしんすこやかセンター	丸山町2-2-13 ☎612-5530
名倉 あんしんすこやかセンター	大塚町5-1-7 ☎646-0151
池田宮川 あんしんすこやかセンター	長田町7-2-4 ☎631-9690
御蔵 あんしんすこやかセンター	北町3-3 高齢者ケアセンター ながた1階 ☎575-8835
西代 あんしんすこやかセンター	庄山町2-1-5 デイサービスセンター いたやど3階 ☎643-4700
真野真陽 あんしんすこやかセンター	若松町4-2-15 ピフレ新長田2階 ☎611-2020
新長田 あんしんすこやかセンター	二葉町5-1-1-117 アスタくにつか5番館1階 ☎642-0080

長田区役所保健福祉課 ☎579-2311(代表)

兵庫県長田警察署 ☎578-0110

【作成】長田区高齢者虐待防止ネットワーク運営委員会

大切な人とあなたが笑顔でいるために

あなたの気づきが
高齢者を守ること、
介護している家族に支援を
届けることにつながります。



高齢の方を介護している皆さまへ

介護、頑張りすぎていませんか？



ついイライラしてひどいことを言ってしまった…

介護をされていて疲れてしまった…



誰か手伝って…

「私がやらなくちゃ」と頑張る人は疲れ果ててしまうこともあります。ひとりで悩まずにご相談ください。あんしんすこやかセンター、区役所がお話をお伺いします。

一緒に考えましょう。

介護に疲れると虐待や不適切な介護になるおそれがあります

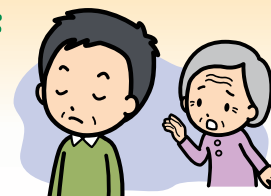
身体的虐待

- 叩く、殴る、蹴る、つねる
- 無理やり食事を口に入れる
- ベッドや車椅子に体を縛り付ける
- 誰とも会わせない など



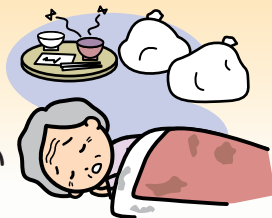
心理的虐待

- 子ども扱いする
- 怒鳴る、ののしる、悪口を言う
- 無視する、返事をしない など



放棄・放任 (ネグレクト)

- 食事や水分をとらせない
- 入浴させない
- ゴミを放置するなど劣悪な環境で生活させる
- 必要な医療、介護サービスを受けさせない など



性的虐待

- わいせつな行為をする
- 排泄の失敗に対して下半身を裸にして放置する など



経済的虐待

- 生活費を渡さない
- 年金や貯金を本人の意思や利益に反して使う など



このようなことに気づいたら
あんしんすこやかセンターに
ご連絡ください。



- よそのお宅のことだから、どこまで関わっていいのかわからない…
- 虐待でなかったらどうしよう…
- 気になるけれど、どこに相談していいかわからない…

虐待を発見した場合には通報の義務があります。通報者を特定する情報を漏らすことはありません。