

シティハイツとは

- ・神戸市特別市営住宅のことで、国の「特定優良賃貸住宅供給促進制度」に基づき、神戸市が直接供給し、管理する中堅所得者層の方々のための住宅です。
- ・仲介手数料、礼金、更新料が0円、敷金は家賃3ヶ月分、ゆったりスペースの3LDKの間取りが中心でメゾネットタイプまでバリエーションも豊富な住宅です。

家賃減免

次のいずれかに該当する世帯が家賃の2割減免の対象です。

- ・新婚世帯(結婚3年以内の世帯)
- ・子育て世帯(就学前の子どもと同居する世帯)
- ・多子世帯(18歳以下の子3人以上と同居する世帯)

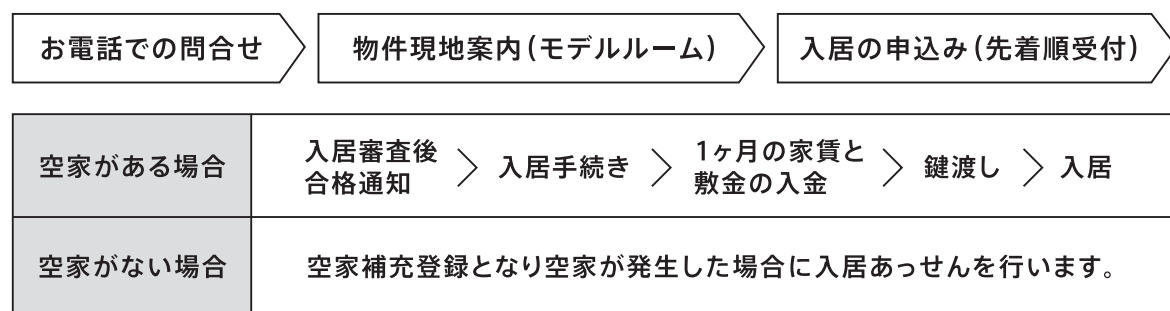
申込資格

次のすべてに該当している必要があります。

- ・夫婦または親子を主とした2人以上の世帯であること
- ・政令月収額が158,000円以上 487,000円以下(所得の上昇が見込まれる方については、123,000円以上 487,000円以下)の世帯であること
- ・申込者本人または同居しようとする方が、暴力団員でないこと
- ・家族を不自然に分割したり、合併したりしていない世帯であること
- ・日本国籍を有する世帯または外国人登録をしている世帯であること
- ・現在、住宅に困窮している世帯で、下記のいずれかに該当する世帯であること

<住宅困窮理由> ①倉庫・事務所など住宅でない建物に居住している。②災害の危険があるような半壊住宅やバラックに住んでいる。③他の世帯と同居していて、便所または炊事場が共同である。④住宅がないため、親族と別居している。⑤部屋が狭い。(1人あたり4.5畳以下) ⑥正当な立退要求を受けているが、立退き先がない。(自己の責めに帰する場合は除く) ⑦通勤に片道1時間半以上かかる。(電車等の待ち時間を除く) ⑧収入と比較して家賃が高すぎる。⑨婚約しているが、住宅がないため結婚がのびている。⑩その他客観的にみて、上記のいずれかと同じような理由により住宅に非常に困っている。

申込の流れ



1～4のお問い合わせ先はこちら

東部管理センター

電話 (078)599-7171

指定管理者 日本管財株式会社

月～金 8:30～18:00 / 第2・第4木曜日 8:30～19:00

5～9のお問い合わせ先はこちら

西部管理センター

電話 (078)708-5678

指定管理者 TC神鋼不動産サービス株式会社

月～金 8:30～18:00

神戸市営 シティハイツ

仲介手数料、
礼金、更新料

0円!

家賃2割減免
制度あり!



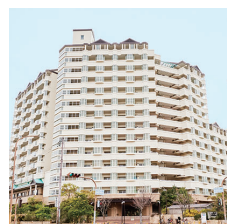
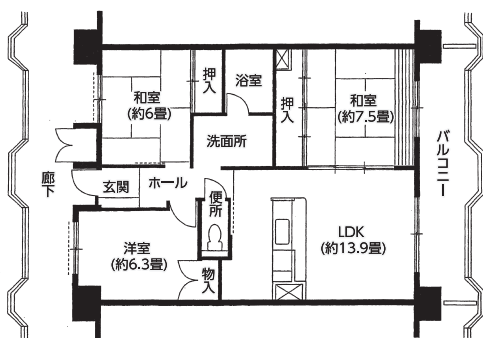
KOBE
CITY of DESIGN

神戸市営 シティハイツ 個性いろいろ、暮らし方自在、全9物件!

仲介手数料、礼金、更新料0円! 家賃2割減免制度あり!

日常に、海と山を感じるアイランドライフ

1. イーストコート9番街

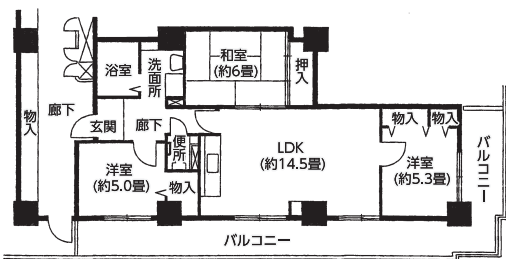


家賃:77,000円

駐車場代:14,700円・16,800円
間取り:3LDK 専有面積:73.84㎡~74.64㎡
所在地:神戸市東灘区向洋町中3丁目1番地
交通:六甲ライナー「アイランドセンター」駅徒歩9分
概要:平成7年度管理開始、14階建
学校区:六甲アイランド小学校・向洋中学校

駅から徒歩1分のタワーマンションに暮らす

2. キャナルタウン

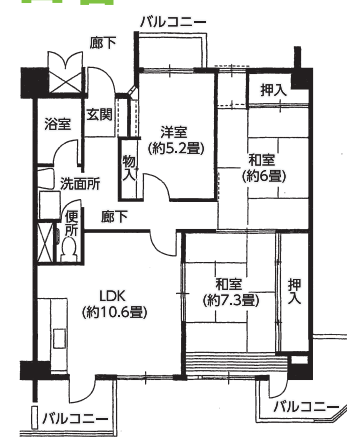


家賃:78,000円~88,000円

駐車場代:17,000円・17,500円
間取り:2LDK・3DK・3LDK
専有面積:62.99㎡~73.90㎡
所在地:神戸市兵庫区駅南通5丁目1-1
交通:JR「兵庫」駅 徒歩約1分
概要:平成8年度管理開始、30階建
学校区:明観小学校・須佐野中学校

三宮から1駅、HAT神戸も徒歩圏の都心生活!

3. 日暮

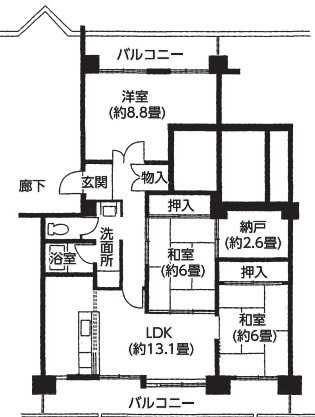


家賃:76,500円~84,000円

駐車場代:17,850円
間取り:3DK・3LDK・4LDK
専有面積:64.39㎡~76.03㎡
所在地:神戸市中央区日暮通1丁目5-16
交通:阪急電車「春日野道」駅 徒歩約4分
概要:昭和63年度管理開始、11階建
学校区:春日野小学校・葦合中学校

人気のペイエリア&新快速が停車する神戸駅!

4. ハーバーランド

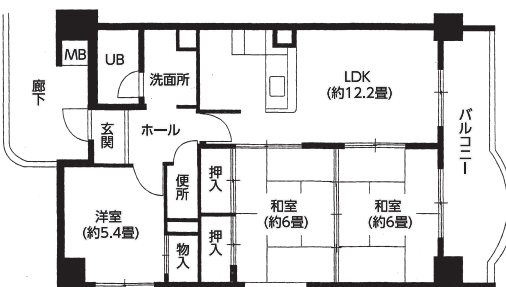


家賃:84,000円~100,750円

駐車場代:16,800円
間取り:3LDK 専有面積:68.88㎡~82.18㎡
所在地:神戸市中央区東川崎町1丁目3-9
交通:JR「神戸」駅 徒歩約4分
概要:平成元年度管理開始、9階建
学校区:湊小学校・湊翔楠中学校

森林植物園に近接、しかも三宮へ車で20分!

5. 鈴蘭台

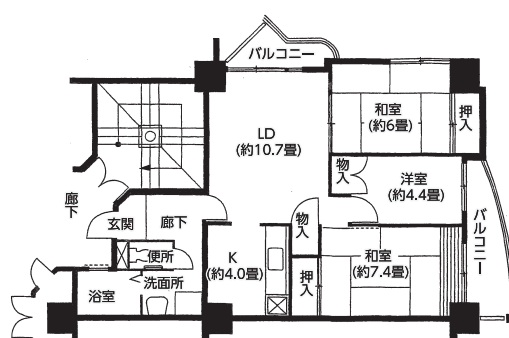


家賃:52,000円

駐車場代:9,450円~13,650円
間取り:3LDK 専有面積:67.84㎡~70.95㎡
所在地:神戸市北区鈴蘭台北町9丁目3-1
交通:神戸電鉄「鈴蘭台」駅 神鉄バス約6分
「二軒茶屋」バス停徒歩約4分
概要:平成6年度管理開始、8階建
学校区:小部東小学校・小部中学校

瀬戸内海に沈む夕日と潮風を感じる暮らし

6. 舞子

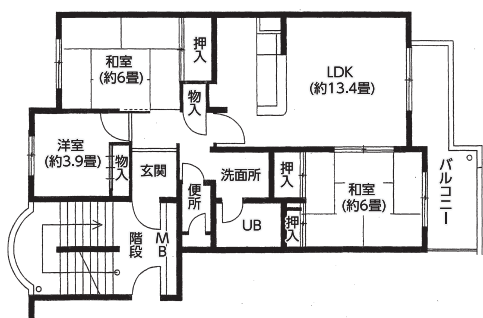


家賃:68,000円~81,000円

駐車場代:11,550円・13,650円
間取り:3LDK・4LDK
専有面積:70.21㎡~81.43㎡
所在地:神戸市垂水区舞子台8丁目16
交通:JR「舞子」駅 市・山陽バス約7分
「東舞子小学校前」バス停徒歩約8分
概要:平成9年度管理開始、12階建
学校区:東舞子小学校・歌敷山中学校

窓から見える、明石海峡大橋と淡路島の絶景

7. 狩口

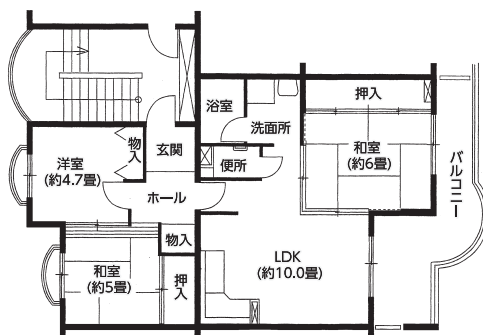


家賃:73,000円

駐車場代:9,975円
間取り:3LDK 専有面積:67.79㎡
所在地:神戸市垂水区狩口台6丁目6
交通:JR「朝霧」駅 徒歩約8分
概要:平成4年度管理開始、5階建
学校区:舞子小学校・舞子中学校

進化する上質なまち西神中央、駅から歩けるレア賃貸!

8. 竹の台

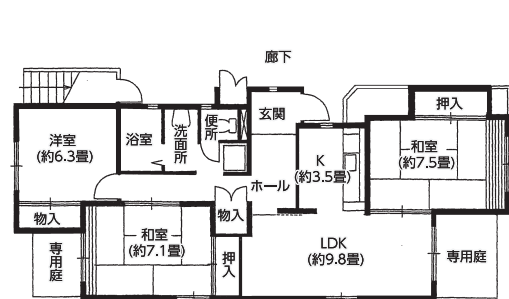


家賃:77,500円

駐車場代:5,250円・8,400円
間取り:3LDK 専有面積:67.31㎡
所在地:神戸市西区竹の台2丁目16-3
交通:市営地下鉄「西神中央」駅徒歩約15分
又は市営地下鉄「西神中央」駅 市バス約4分
「西神中学校」バス停徒歩約1分
概要:平成元年度管理開始、5階建
学校区:竹の台小学校・西神中学校

80㎡以上のメゾネットなどユニークな住戸が破格値!

9. 竜が岡



家賃:59,500円

駐車場代:5,775円
間取り:3LDK 専有面積:80.29㎡~81.12㎡
所在地:神戸市西区竜が岡4丁目11他
交通:JR「大久保」駅 神姫バス約16分
「竜が岡4-北場」バス停徒歩約7分
概要:平成7年度管理開始、3階建
学校区:岩岡小学校・岩岡中学校