

参加無料  
予約不要

※法律相談コーナーは要予約

KOBE  
UNESCO City of Design

# 日々のくらしに お悩みのみなさんへ

お気軽にご相談を

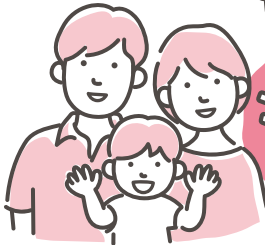
収入減



生活費



子育て



就職難



年金



## フードサポートこうべ

FOOD SUPPORT KOBE

— 食からつながる生活相談会 —

教育



神戸市在住でコロナ禍の影響により生活にお困りの方  
アルバイト収入が減ってお困りの学生の方など  
どなたでもご参加いただけます。

各会場  
先着順

食料品等

無料配布コーナー



生鮮品販売

コーナー



各会場  
先着順

生活相談コーナー



要事前  
予約

法律相談コーナー



開催日時・会場

## 6月18日±

10:00～15:00 (最終受付/14:30)

垂水体育館 競技場

垂水区平磯 1丁目1番56号

## 7月3日◎

10:00～15:00 (最終受付/14:30)

北区文化センター 本館4F

北区鈴蘭台西町1丁目22-1

## 7月30日±

10:00～15:00 (最終受付/14:30)

神戸サンボーホール 2F 大展示場

中央区浜辺通 5-1-32



主催：神戸市

運営委託先：(株)ウィニスト

●お問い合わせ

【ホームページ】<http://foodsupport-kobe.com/> 【メールアドレス】[info@foodsupport-kobe.com](mailto:info@foodsupport-kobe.com)

【神戸市総合コールセンター】 ☎0570-083330 または ☎078-333-3330 FAX 078-333-3314  
(年中無休 8:00～21:00)

※イベント内容が変更になる場合がございます。 ※悪天候などによりイベントを中止する場合がございます。

新着情報はホームページでご確認ください。



各会場  
先着順

## 食料品等 無料配布コーナー



アンケートに回答された方、各会場 先着  
600名様にレトルト食品・飲料・マスク・  
生理用品・紙おむつ等を無料で配布します。

※なくなり次第、早期に終了する場合があります。

## 生鮮品販売コーナー



地元神戸産の規格外野菜等を  
お求めやすい価格で販売します。

※なくなり次第、早期に終了する場合があります。

協力：タベモノガタリ株式会社

各会場  
先着順

## 生活相談コーナー



仕事のこと、生活費のこと、家賃のこと…  
一人で悩まずに相談してみませんか？

※希望者多数の場合は、早期に受付を終了する場合があります。  
(相談時間/20分程度)

- ・生活相談(区くらし支援窓口)
- ・困りごと相談(区社会福祉協議会)
- ・就労相談(ハローワーク)
- ・家計相談(グリーンコープ生協ひょうご)

要事前  
予約

## 法律相談コーナー



借金・離婚などの法律相談に、  
弁護士・司法書士がお答えします。

表面に記載のホームページより 事前予約 が必要です。  
(相談時間/25分程度)

- ・兵庫県弁護士会
- ・兵庫県司法書士会

※限られた時間のため、相談コーナーではお困りごとの整理や相談機関のご案内が中心になります。

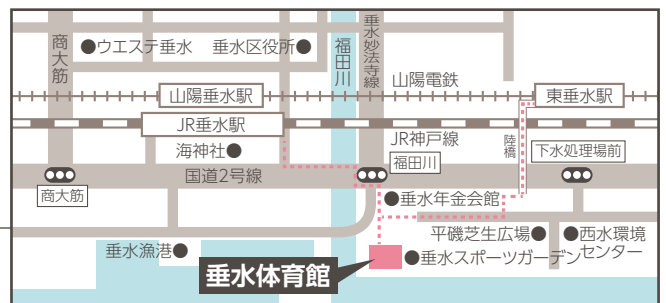
# 6月18日(土) 10:00~15:00

(最終受付/14:30)

## 垂水体育館 競技場

垂水区平磯1丁目1番56号

- ★ JR「垂水駅」東口から……………徒歩約10分
- ★ 山陽電鉄「東垂水駅」南出口から……………徒歩約7分



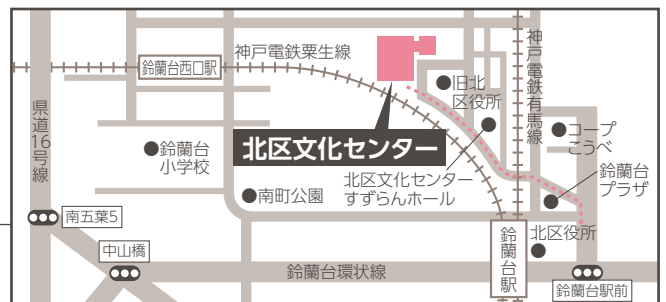
# 7月3日(日) 10:00~15:00

(最終受付/14:30)

## 北区文化センター 本館4F

北区鈴蘭台西町1丁目22-1

- ★ 神戸電鉄「鈴蘭台駅」から……………徒歩約5分
- ★ 神戸電鉄「鈴蘭台西口駅」から……………徒歩約7分



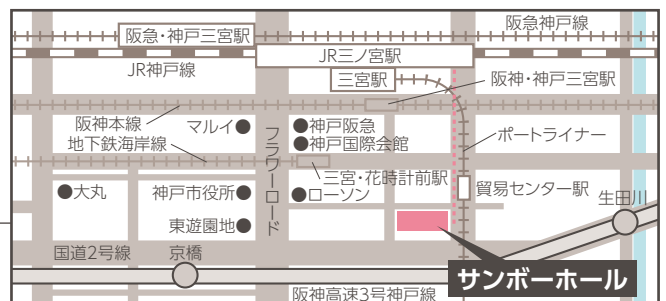
# 7月30日(土) 10:00~15:00

(最終受付/14:30)

## 神戸サンボーホール 2F 大展示場

中央区浜辺通5-1-32

- ★ JR「三ノ宮駅」東口から……………徒歩約10分
- ★ ポートライナー「貿易センター駅」から……………徒歩約1分



※各会場とも駐車場はありません。公共交通機関でご来場ください。

### 【来場にあたっての注意事項】

- 新型コロナウイルス感染症対策のため、ご来場の際はマスクの着用、手指の消毒をお願いします。
- 発熱、咳、咽頭痛の症状がある方は、ご来場をお控えください。
- 食料品は来場者1名につき1セット、飲料・衛生用品は来場者1名につき2品までのお渡しです。
- 食料品の取り置き、配送、アレルギー対応等、個別の対応はできませんのでご了承ください。
- お渡しした品を転売・譲渡することは禁止です。
- 当日は、手話通訳・英語通訳に対応予定です。