


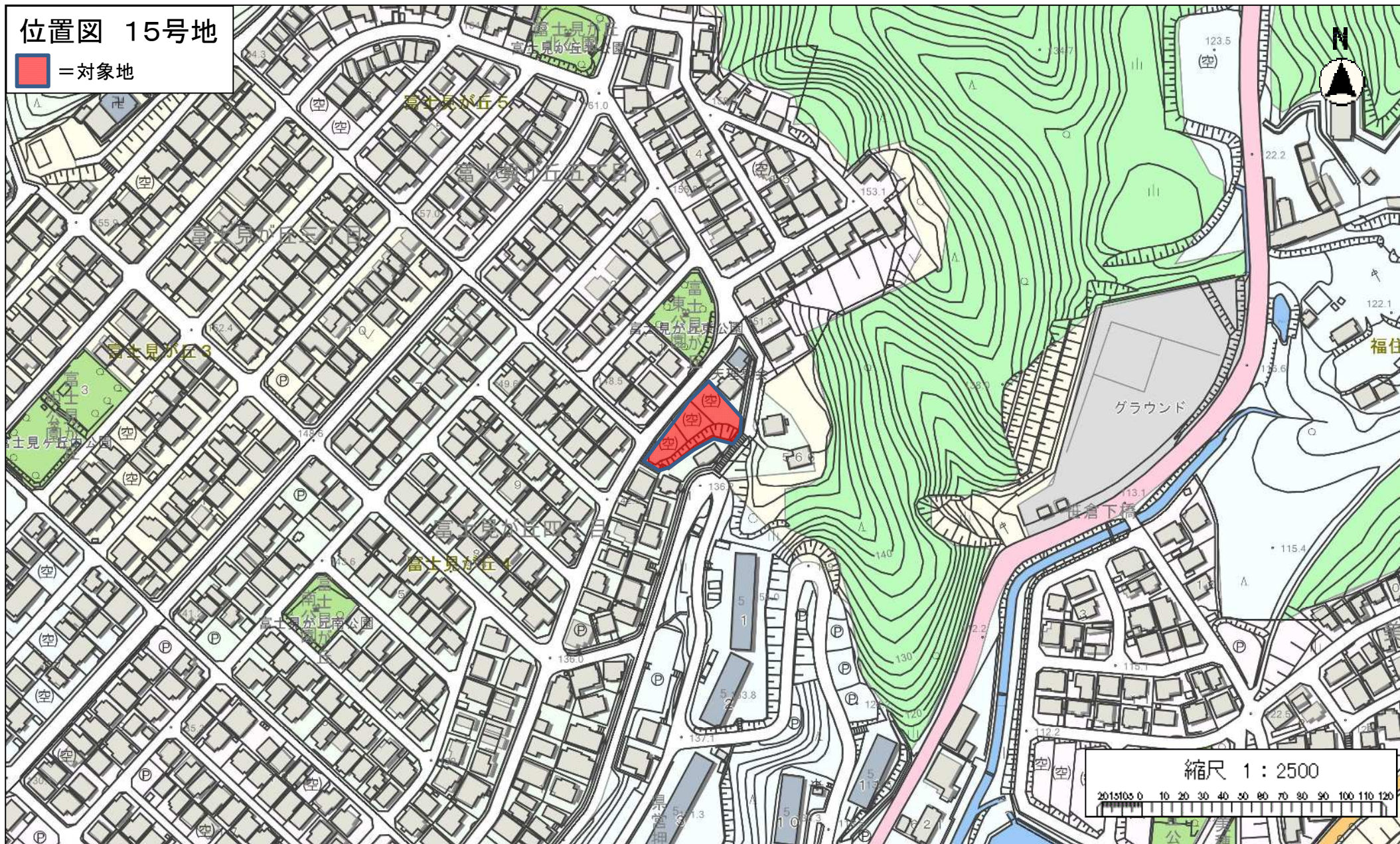
物 件 調 書

1 5 号 地

所在地	地 番	神戸市西区富士見が丘4丁目11番9ほか				
	住居表示	神戸市西区富士見が丘2丁目11街区				
地 目	公 簿	宅 地	現 況	宅 地		
面 積	公 簿	1, 171.90㎡	実 測	1, 171.90㎡		
地 勢	平 坦 (法面あり)					
都市計画区域	市 街 化 区 域		用途地域	第1種低層住居専用地域		
建 ぺ い 率	50%		容 積 率	100%		
その他制限	第1種高度地区、宅地造成工事規制区域、砂防指定区域					
道 路 状 況	東側	幅員約8.0mの道路〔42条1項1号〕				
	西側	幅員約4.2mの道路〔42条1項1号〕				
電 気	関西電力㈱ / 前面道路に配線有					
ガ ス	大阪ガス㈱ / 前面道路〔西〕に200mm、〔東〕に50mmの管が配管有					
水 道	神戸市水道局 / 前面道路〔西〕に200mm、〔東〕に400mmの管が配管有					
下 水 道	神戸市建設局 / 前面道路〔西〕に250mm、〔東〕に200mmの管が配管有					
工 業 用 水	神戸市水道局 / 無					
最 寄 り 駅 及 び 交 通 機 関	神戸電鉄粟生線「押部谷」駅から徒歩約11分					
境 界	道路明示	有	境界確認	有	境界標	有
現 況	石 積 等	擁壁有		地下基礎	不 明	
その他特記事項	<ul style="list-style-type: none"> ・ 宅地内に法面と擁壁があります。 ・ 前面道路にクリーンステーションがあります。 ・ 砂防指定区域 <p style="margin-left: 20px;">区域内での建物の建築・造成等は県知事の許可が必要です。詳しくは兵庫県神戸県民センター神戸土木事務所（TEL.078-737-2135）にお問い合わせください。</p>					

位置図 15号地

 =対象地



縮尺 1 : 2500
20 10 0 10 20 30 40 50 60 70 80 90 100 110 120

