

オービーホームキッズ

社会福祉法人 丸 事業所内保育施設

当法人で働く職員、地域の皆様の為に、平成28年4月、事業所内保育施設を開園致しました。

地域の皆様の大切なお子様をお預け頂くにあたり、全職員、保育士有資格者を採用しています。

安心して お預けください。



なお、施設の運営については、全国で多数の保育所等の運営実績がある「株式会社アイگران」に委託し運営しています。以下の施設概要と併せてご検討頂けましたら幸いです。

保育施設 運営概要

- ① 開設…平成28年4月1日
- ② 設置場所…垂水区名谷町字猿倉249-22
- ③ 対象児童…生後9週目～2才児クラス
- ④ 定員…利用定員12名（うち地域枠：5名）
- ⑤ 開園日…月曜日～土曜日
（日曜日、年末年始は休み）
- ⑥ 開園時間…（保育標準時間）7:00～18:00
延長保育も有り（保育短時間）8:30～16:30
- ⑦ 利用料金…「神戸市基準」に準じる
- ⑧ 運営会社…株式会社 アイگران
- ⑨ 問い合わせ先…078-706-0017
（オービーホームキッズ）担当：西川、中川



保育方針

自主性を育てます

ワクワクドキドキするような体験に自ら挑むことで、自主性、考える力が育ちます。子ども達の年齢・発達に応じたいろいろな活動を企画し、経験する機会を設けますが、大人が“やらせる”のではなく、子ども自身が“やってみたくなる”ような環境作りに重点を置き、自由に遊びを創造・発展させる中で、考える力、創る喜びをはぐくみます。

個性を大切にします

やんちゃな子、恥ずかしがり屋な子、怒りんぼ、泣き虫、障がいのある子ども。子ども達は1人ひとり輝いています。いつも“Only One”を尊重し、「自分らしさ」を発揮できるように援助します。

思いやりの気持ちが育つ、「心の基地」をめざします

思いやりは思いやりを受けることでのみ育ちます。保育者が子ども達一人ひとりの気持ちを受け止め、「心の基地」になれるよう、思いやりを持って接します。

自然との触れ合いを大切にします

花・木・虫・動物・水等自然やものに対する興味を育て、環境を大切にする気持ちをはぐくみます。

1日の流れ

7:00	開園・順次登園・自由遊び
9:00	水分補給
9:30	朝の会
10:00	設定保育
	昼食
12:00	午睡
14:30	起床・おやつ
15:30	終わりの会
18:00	自由遊び・順次降園



行事予定

◆毎月◆

身体測定、避難訓練

◆季節◆

お正月あそび、節分、ひな祭り、子どもの日、母の日、父の日、七夕、プール、クリスマス会等
→ その他、オービーホームで開催される 夏祭り、お餅つき大会、そうめん流し等に参加いただけます。

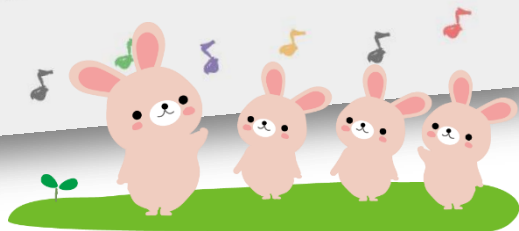
◆随時◆

お誕生日会（お祝いおやつ作り）
おさんぽ（建物周辺、公園等）、食育（おやつは 園で 手作りも有り）



こんにちは
平成5年に開設した特別養護老人ホーム
オービーホームと申します。
私たちは、人生の偉大な先輩である高齢者の
皆様をオービーさんと呼びしています。
その想いは、子どもたちにも同じ。
大切な子どもたち、すべての子どもたちが
その子らしく、いきいき、のびのびと
暮らせるコミュニティづくりをお手伝い
させていただきます。

社会福祉法人 丸
理事長 田中華代



特徴ある保育プログラムの提供

① 保護者の皆様が 参加しやすい、
季節に ちなんだ行事（イベント）の 実施！



毎月、季節にちなんだ
行事（イベント）を
実施します。
一緒になって
楽しみましょう！

②オービーホームの広い庭を活用した外遊び



法人の敷地内には
広いお庭があります。
天気の良い日には
お散歩、戸外活動で
大活躍です。

③体系立てた「リトミック」の導入！



近年非常に注目を集めている
幼児教育プログラムです。
週に 1 回リトミックの資格
指導員が施設を訪問し、体系
立てたリトミックを 学んで
頂けます！