

Báo Kohoshi số tháng 6/2026

## Phòng chống và giảm nhẹ thiên tai

【特集】もっと話そう【防災】のこと



変わる気象警報、  
変えよう防災意識

防災気象情報のしくみが変わります。  
いざというときに命を守る  
行動がとれるよう  
正しい知識を身につけて  
災害に備えましょう。

Nếu muốn được tư vấn về các thủ tục  
hành chính hay các chế độ hỗ trợ,  
hãy gọi tới KICC

☎ 078-742-8721

(Hỗ trợ tiếng Việt vào thứ 2,4,từ 9:00~17:00  
không hỗ trợ từ 12:00~13:00)



↑ ここから  
ホームページへ!



# Hiểu đúng để bảo vệ tính mạng

## Bản đồ nguy cơ thiên tai Hazard Map

Việc thường xuyên kiểm tra nguy cơ thiên tai xung quanh nơi ở, cũng như nắm được địa điểm và tuyến đường sơ tán, là điều rất quan trọng.



## Thông tin thiên tai cập nhật theo thời gian thực

Đây là trang web đặc biệt của thành phố, tổng hợp các thông tin cần thiết khi xảy ra thiên tai. Bạn có thể xem những thông tin chính xác và mới nhất theo từng quận.

神戸市 リアルタイム防災情報

緊急情報 復元  
緊急情報はありません。

お知らせ 一覧  
お知らせはありません。

神戸市 東灘区 中央区 兵庫区 北区 長田区 須磨区 垂水区 西区

避難情報 復元  
避難情報はありません。

避難所  
現在開設されている避難所はありません。  
避難所の混雑状況は、「VACAN Maps」をご参照ください。

天気情報 閉じる  
05/08(金) 05/09(土)  
晴れ 晴れ  
14°C/17°C 14°C/22°C  
1: 気象庁「神戸市の天気予報」(気象庁「神戸の天気予報」ページの情報をもとに作成)

雨雲レーダー 閉じる  
1F 雨雲の動き

ライブカメラ等  
市河川モニタリングシステム  
カメラ情報・防犯鉄扉開閉情報  
[県] 地域別土砂災害危険度  
1F 土砂・浸水・洪水キキクル (危険度分)

ハザードマップ



## LINE chính thức của thành phố Kobe

Sau khi đăng ký kết bạn, nếu chọn mục 防災情報 - “Thông tin phòng chống thiên tai”. Khi khẩn cấp, thông tin về động đất, sóng thần, cảnh báo thời tiết và sơ tán sẽ được gửi tới bạn qua đó.

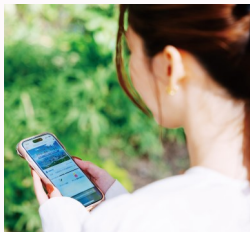


# Tuyển người tham gia khảo sát trực tuyến

## Tuyển dụng rộng rãi người trẻ tham gia Net Monitor

Thành phố đang tuyển người hợp tác trả lời khảo sát 1–2 lần mỗi tháng.

Khi trả lời khảo sát và tích lũy từ 1.000 điểm trở lên, bạn sẽ nhận được quà tặng trị giá 1.000 yên.



## Điều kiện

Từ 15 tuổi trở lên (không bao gồm học sinh THCS), đang sinh sống, làm việc hoặc học tập tại Kobe.

## Cách đăng ký

Đăng ký từ mục ネットモニター - “Net Monitor” trên LINE chính thức của thành phố Kobe.



## Chương trình đặc biệt cho người từ 15–29 tuổi

Những người từ 15–29 tuổi, nếu đăng ký mới trước ngày 31 tháng 8 và trả lời từ 2 khảo sát trở lên, sẽ chắc chắn nhận được quà tặng trị giá 500 yên.

# Bảo tàng công văn lịch sử thành phố Kobe

Đã mở cửa vào ngày 1 tháng 6.

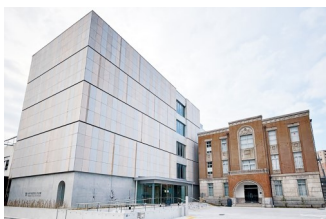
Đây là cơ sở lưu giữ và khai thác các công văn hành chính ghi lại hơn 130 năm lịch sử của thành phố Kobe.

**Giờ mở cửa:** 9:00 – 17:00 (trừ thứ Bảy, Chủ nhật và ngày lễ)

**Địa điểm:** Hyogo-ku, Honmachi, 2-3-33

**Phí vào cửa:** Miễn phí

**Liên hệ:** 078-335-6760



## Phòng đọc tài liệu

Có thể tìm kiếm tài liệu bằng hệ thống tra cứu.



## Phòng trưng bày

Có thể tìm hiểu lịch sử cận đại và hiện đại của thành phố Kobe.



# Tìm hiểu thêm về KOBE

## Nét đẹp đặc trưng của mùa mưa:

### Hoa cẩm tú cầu (Ajisai)

Từ tháng 6 đến tháng 7, hoa cẩm tú cầu bước vào mùa nở đẹp nhất.

### Công viên Suma Rikyu

Thời gian: đến ngày 5 tháng 7 (Chủ nhật)

Liên hệ: 078-732-6688



### Vườn Thực vật Kobe Shinrin Shokubutsuen

Thời gian: đến ngày 12 tháng 7 (Chủ nhật)

Liên hệ: 078-591-0253



### Vườn Thực vật Rokko Kozan

Thời gian: từ đầu tháng 6 đến khoảng giữa tháng 7

Liên hệ: 078-891-1247



## Trang trại Rokko

Khoảng 300 con vật như cừu, bò, dê, ngựa đang sinh sống tự do trong thiên nhiên yên bình.

Có nhiều hoạt động trải nghiệm như cưỡi ngựa và lớp học làm các sản phẩm từ sữa bằng tay.

### Giờ mở cửa:

9:00 – 17:00 (vào cửa lần cuối lúc 16:30)

### Phí vào cửa:

• Người lớn: tháng 3–11: 600 yên / tháng 12–2: 400 yên

• Học sinh THPT trở xuống và người từ 65 tuổi trở lên:

Miễn phí (cần giấy tờ chứng minh)

*Lưu ý: Có mất phí khi đỗ xe*

Liên hệ: 078-891-0280



# Sự kiện nổi bật

## Lễ hội Tanabata Aina Satoyama (Công viên Aina Satoyama)

**Thời gian:** Ngày 4 tháng 7  
(thứ Bảy) 15:00–20:00,  
Ngày 5 tháng 7 (Chủ nhật)  
10:00–17:00



**Phí tham gia:** Một số hoạt động có thu phí  
(cần mua vé vào công viên và trả phí đỗ xe)



**Liên hệ:** 078-591-8000

## Trải nghiệm nghề nghiệp cho trẻ em tại Kobe (tại cảng Kobe và các địa điểm khác trong thành phố)

Sự kiện trải nghiệm, nơi trẻ em học về các công việc liên quan đến biển ngay tại hiện trường.

**Thời gian:** từ ngày 18 tháng 7 (thứ Bảy) đến ngày 7 tháng 8 (thứ Sáu)



**Đối tượng:** Học sinh tiểu

học, trung học cơ sở và phụ huynh

**Phí tham gia:** Một số chương trình có thu phí



**Đăng ký:** Qua trang web (bức thăm hoặc theo thứ tự đăng ký trước)

## Giải bóng chuyền bùn Ozo – Kobe (Ruộng lúa gần lối vào Trạm dừng chân Fruits & Flower Park Ozo)

**Thời gian:** Ngày 26 tháng 7 (Chủ nhật) 9:00–16:00

**Phí tham gia:** 15.000 yên / 1 đội



**Đăng ký:** Qua trang web (hạn cuối: ngày 8 tháng 7, xét chọn bằng hình thức bốc thăm)



**Liên hệ:** 078-954-0301