

新型コロナウイルスワクチンの接種について

2021年9月13日 臨時会見

直近の陽性件数推移

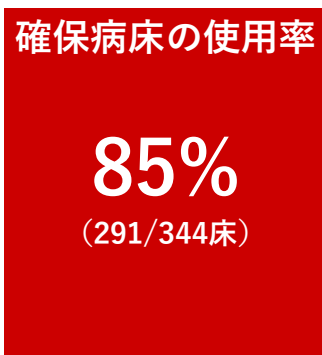
※発表日基準で集計

		火	水	木	金	土	日	月	累計
直近	9/7~9/13	9月7日	9月8日	9月9日	9月10日	9月11日	9月12日	9月13日	
	感染者数	183	328	216	144	157	122	60	1,210
1週前	8/31~9/6	8月31日	9月1日	9月2日	9月3日	9月4日	9月5日	9月6日	
	感染者数	377	299	332	301	214	253	65	1,841
2週前	8/24~8/30	8月24日	8月25日	8月26日	8月27日	8月28日	8月29日	8月30日	
	感染者数	388	388	307	282	330	283	126	2,104

政府が示す感染状況ステージの指標と神戸市の状況

医療提供体制等の負荷

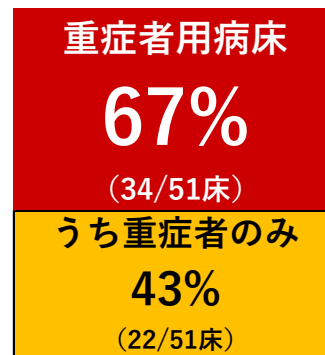
①病床のひっ迫具合（9/12時点）



ステージIIIの指標（20%以上）
ステージIVの指標（50%以上）



ステージIIIの指標（40%以下）
ステージIVの指標（25%以下）



ステージIIIの指標（20%以上）
ステージIVの指標（50%以上）

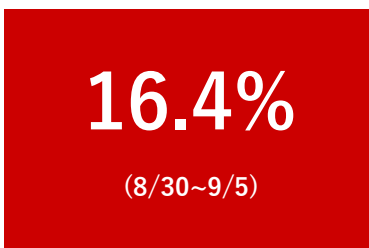
②療養者数



ステージIIIの指標（20人以上）
ステージIVの指標（30人以上）

感染の状況

③PCR陽性率



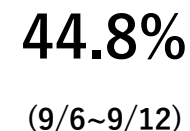
ステージIIIの指標（5%以上）
ステージIVの指標（10%以上）

④新規報告数



ステージIIIの指標（15人以上）
ステージIVの指標（25人以上）

⑤感染経路不明割合



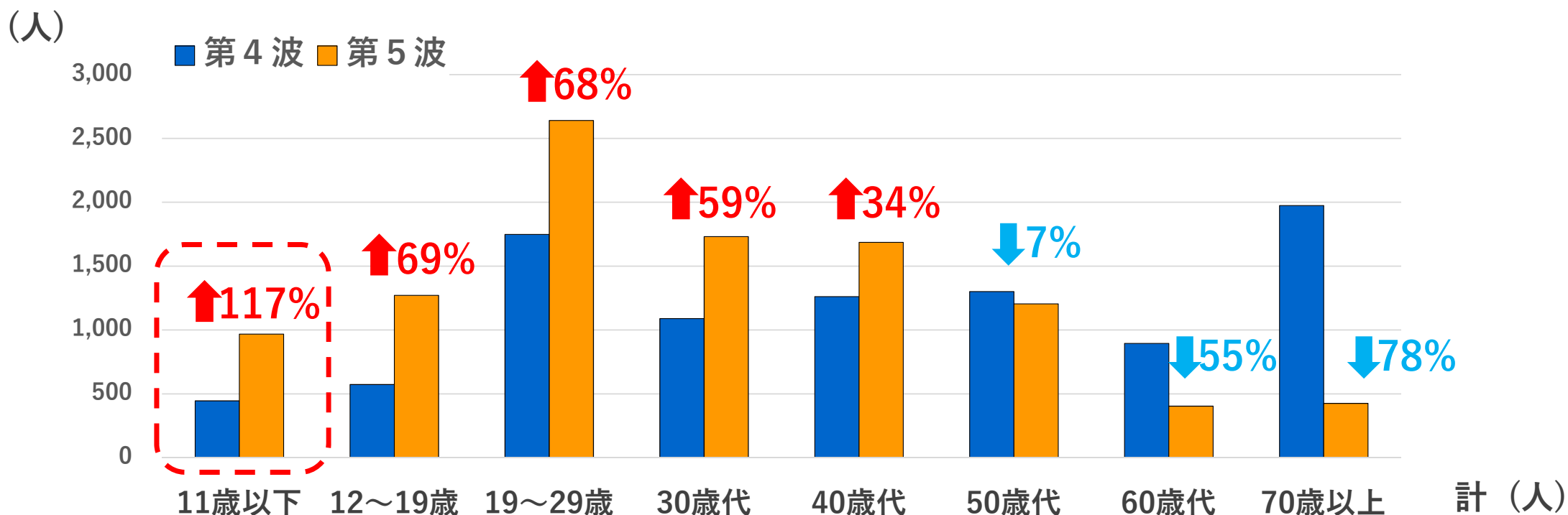
ステージIII・IVの指標（50%以上）

ステージIIIの基準に達している

ステージIVの基準に達している

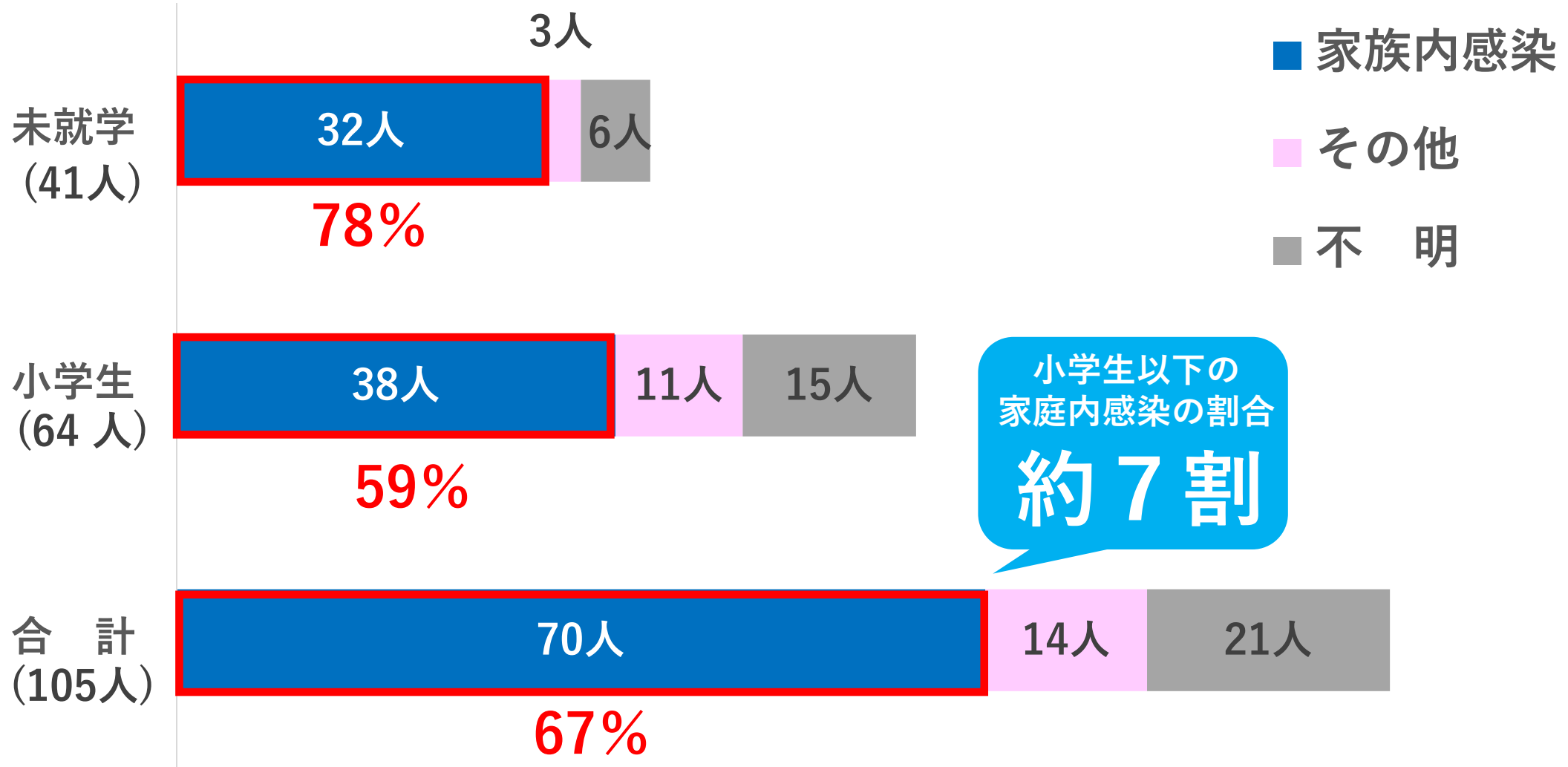
市内の年代別感染状況（9月12日現在）

BE KOBE



第4波	446	750	1571	1089	1261	1301	895	1974	9287
割合	5%	8%	17%	12%	14%	14%	10%	21%	
第5波	968	1271	2640	1731	1686	1204	404	426	10330
割合	9%	12%	26%	17%	16%	12%	4%	4%	

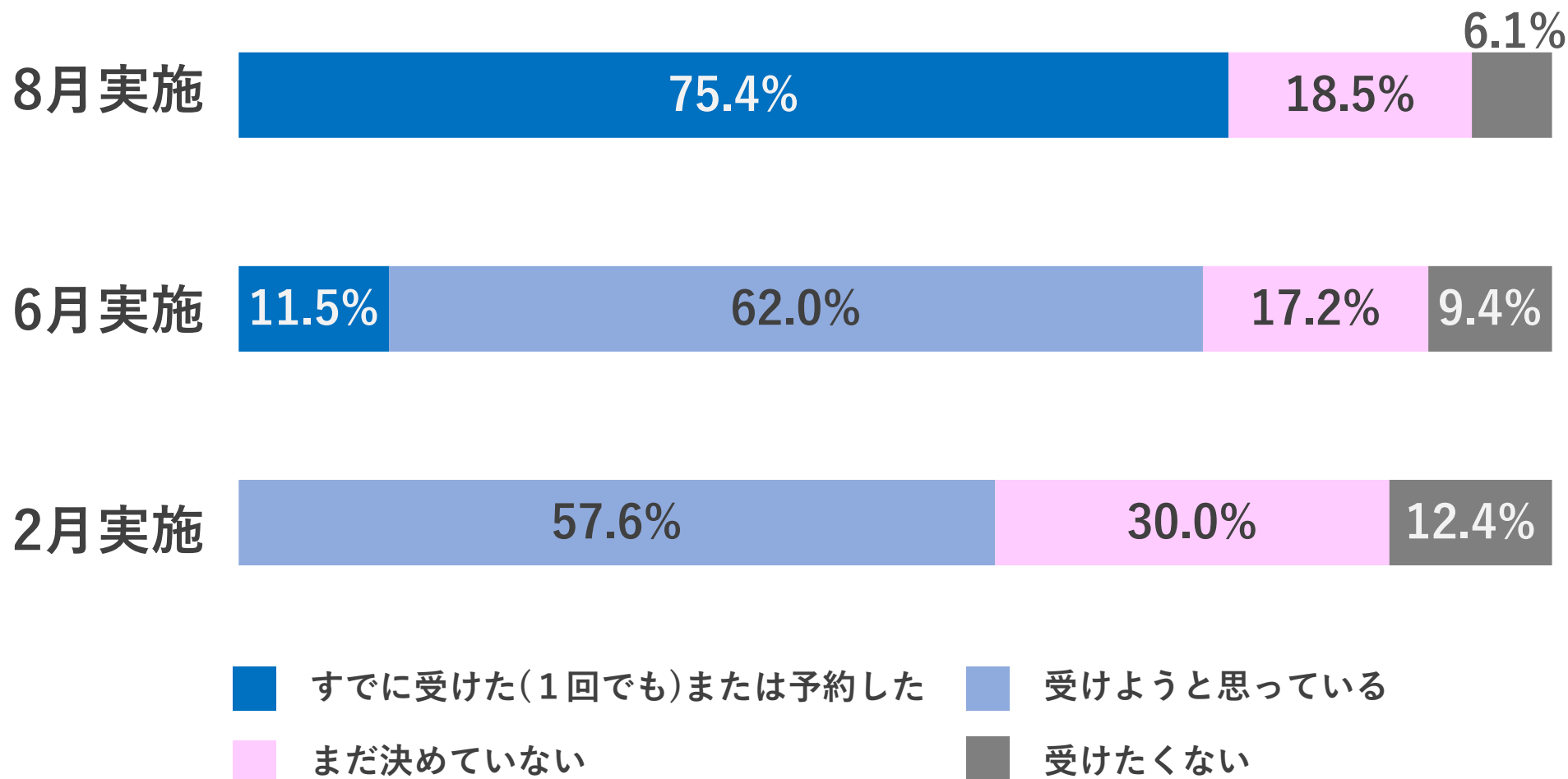
小学生以下の新規感染者の状況 (9月1日～3日)



ワクチン接種動向

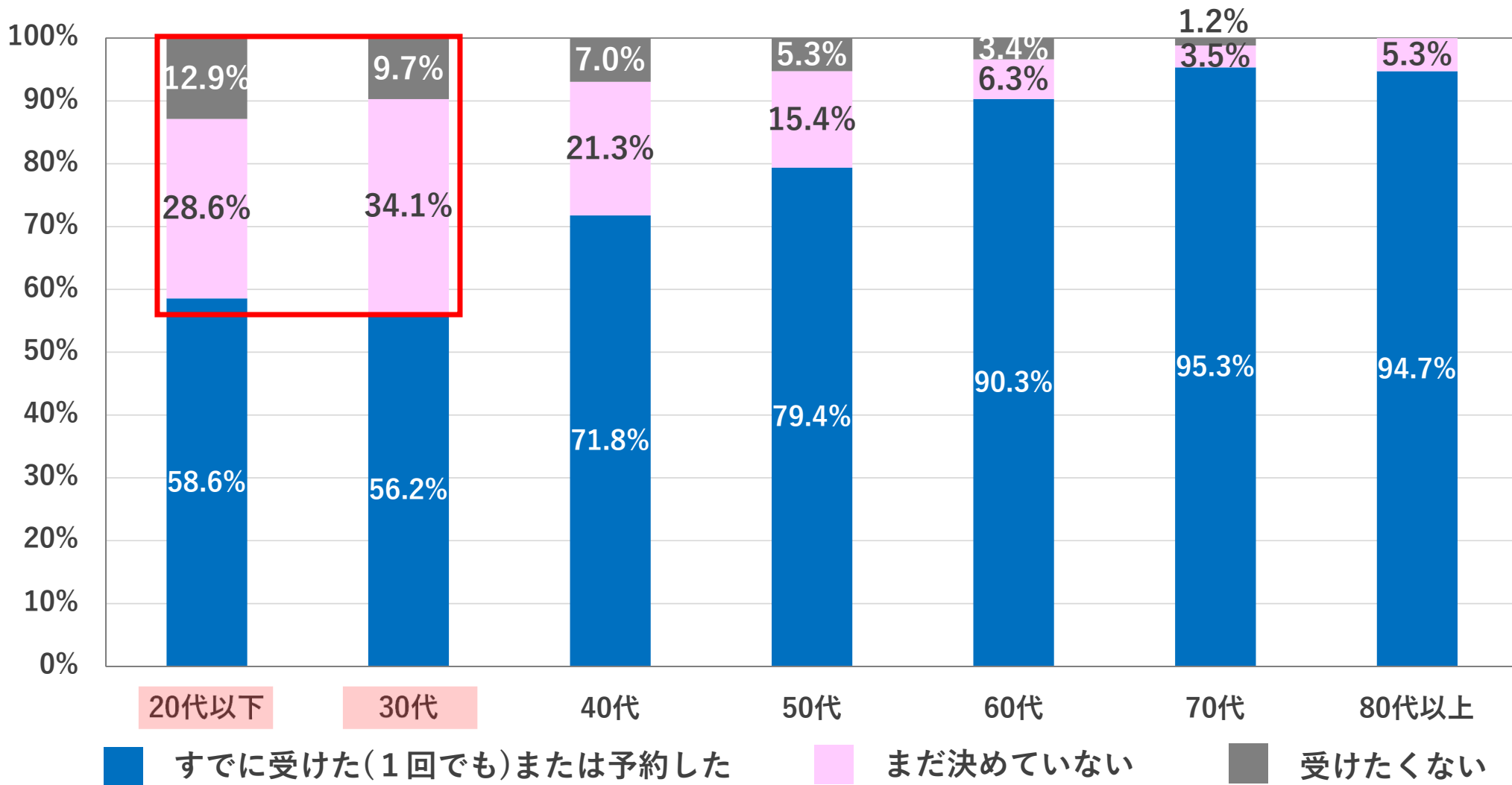
BE KOBE

【ネットモニターアンケート結果】



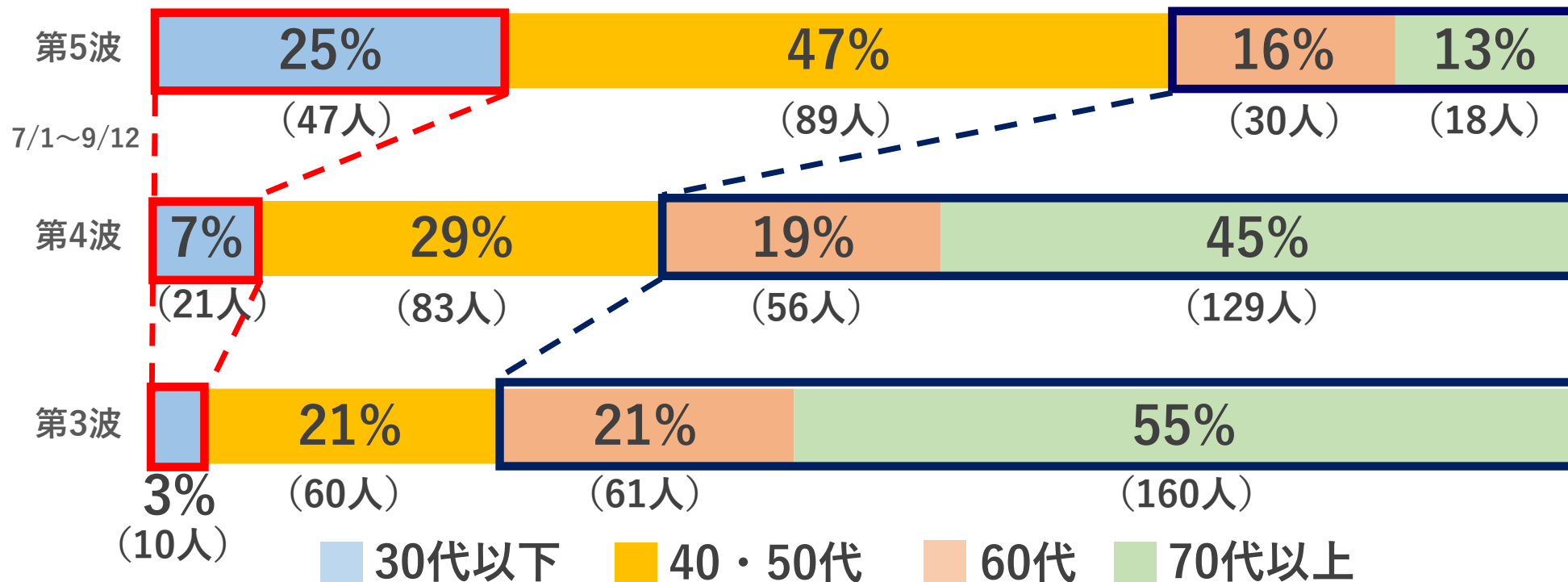
年代別ワクチン接種動向

【ネットモニターアンケート結果】



中央市民病院における重症者等の年代別割合（9月12日現在）

データ提供：中央市民病院



- ・ ワクチン接種に伴う、高齢重症者の減少
- ・ 第5波における若年重症者の増加

「若年層向け優先予約枠」の新設

○対象 16歳以上39歳までの 神戸市民の方
神戸市内の在勤・在学者の方

○予約枠 200人／日

・ノエビアスタジアム神戸

16時～18時30分

モデルナ

○受付開始 9月14日(火)WEBにて
※9月20日(月)から接種可



フォトスポットパネルでの記念撮影

「11歳以下のこどもの親向け優先予約枠」の新設

○対象 市内に在住する11歳以下のこどもの親（同居の家族を含む）

○予約枠 合計 124人／日

・市役所1号館24階(24人/日)

ファイザー

18時～21時

・ノエビアスタジアム神戸(100人/日)

モデルナ

16時～18時30分

○受付開始 **9月14日(火)** WEBにて

※9月15日(水)から接種可



ノエビアスタジアム神戸のキッズスペース

○若年層への迅速なワクチン接種の推進

- 8/31～ 12歳以上すべての方の予約開始
- 妊婦さん優先枠
- 若年層向け優先枠
- 11歳以下のこどもの親向け優先枠