

協議事項34

神戸市立いぶき明生支援学校分校の設置について

神戸市立いぶき明生支援学校分校の設置について、協議事項として以下のとおり提案する。

令和8年1月15日提出

神戸市教育委員会事務局

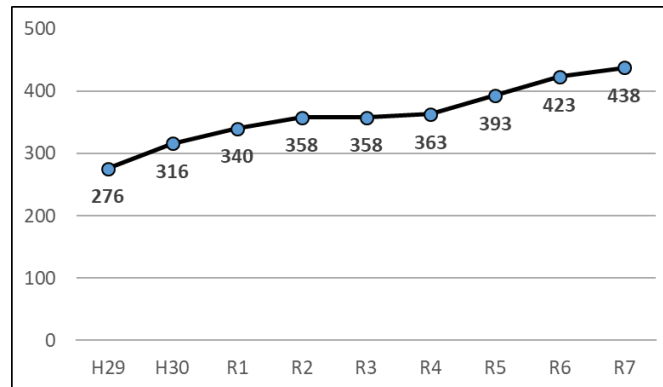
事務局長 竹森 永敏

神戸市立いぶき明生支援学校分校の設置について

1. 設置の経緯

特別支援学校への就学を希望する児童生徒数は、知的障害部門を中心に増加しており、今後も増加傾向が続く見込みである。特に児童生徒の増加が顕著であるいぶき明生支援学校（西区井吹台西町）について、令和 10 年度以降の児童生徒数に対応するため、旧本多聞小学校（垂水区本多聞）に分校を設置し、受け入れ体制を確保する。

（参考）いぶき明生支援学校の児童生徒数の推移



（参考）いぶき明生支援学校の概要

- ・設置学部：知的障害部門、肢体不自由部門
- ・就学対象：垂水区西部（歌敷山・星陵台・多聞東・本多聞・舞子・神陵台中学校校区）及び西区（神出・押部谷・桜が丘中学校校区を除く）に在住する児童生徒

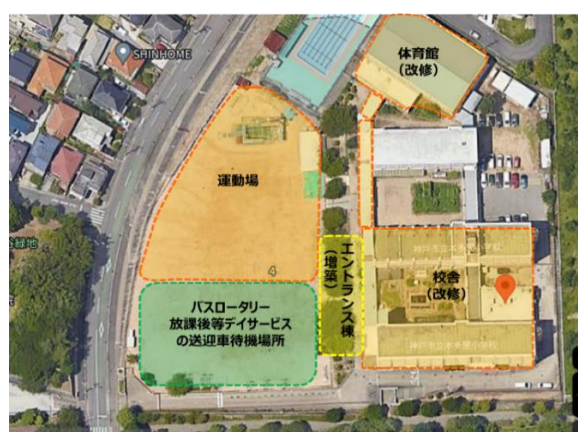
2. 事業概要

- ・開 校：令和 10 年 4 月（予定）
- ・所 在 地：神戸市垂水区本多聞 4 丁目 4－1（旧本多聞小学校）
- ・対 象：垂水区西部に在住する知的障害部門の児童生徒（小・中学部）
※最大約 120 名の就学が可能
- ・総事業費：1,539,054 千円



〈アクセス〉

- ・神戸市バス、山陽バス
「本多聞 5 丁目」バス停から徒歩 4 分(約 350m)
- ・いぶき明生支援学校から車で約 20 分(約 10km)



〈近隣教育施設〉

- ・本多聞中学校
- ・多聞の丘小学校
- ・多聞東中学校
- ・多聞東小学校
- ・舞子高校

3. スケジュール

令和7年度	設計
令和8～9年度	改修工事
令和10年度	開校

4. 保護者・地域への説明状況

令和7年2月25・26日	保護者説明会
令和7年3月1日	本多聞ふれあいのまちづくり協議会定例会での説明
令和7年6月17日	第1回いぶき明生支援学校の分校開校に向けた懇話会
令和7年11月13日	第2回いぶき明生支援学校の分校開校に向けた懇話会