

令和元年度

神戸市決算審査資料

財政状況審査資料（普通会計） 別表 1

歳入歳出決算審査資料 別表 2～9

別表 1 財政指標の推移

(単位 金額：千円，比率：%)

科 目	令和元年度	平成30年度	29年度	28年度	27年度	26年度	25年度	24年度	23年度	22年度
財政力指数（3年平均）	0.789	0.798	0.800	0.803	0.791	0.779	0.760	0.744	0.734	0.731
（単年度）	0.780	0.795	0.791	0.809	0.799	0.800	0.775	0.761	0.742	0.727
経常収支比率	99.3 %	99.1	99.4	97.9	95.9	96.3	95.1	91.5	96.1	96.4
公債費負担比率	18.6 %	18.2	20.7	22.5	22.9	22.5	22.5	22.8	26.4	25.7
実質公債費比率	4.6 %	5.7	6.6	7.4	7.9	8.7	10.1	10.9	12.1	12.8
プライマリーバランス(億円)	108	204	145	301	329	316	384	251	472	381
プライマリーバランス(億円) 臨時財政対策債除き	257	451	421	520	562	589	666	518	787	688

備考：1 「財政力指数」は、地方公共団体の財政力を評価するために用いられるもので、この数値が「1」に近いほど財政力が強く、「1」を超える団体は財源に余裕があることを示すものである。

(基準財政収入額 / 基準財政需要額) の3年間の平均値

2 「経常収支比率」は、財政構造の弾力性を評価するために用いられるもので、この比率が低いほど経常余剰財源が大きく、財政構造が弾力的であることを示すものである。

{ (経常的経費 - 経常特定財源) / 経常一般財源 } × 100

3 「公債費負担比率」は、公債の元利償還額（借換債を除く）の負担の状況を示すもので、この比率が高いほど財政硬直化の一因となるものと考えられる。

(公債費充当一般財源 / 一般財源総額) × 100

4 「実質公債費比率」は、平成18年度から、起債許可制から起債協議制へ移行することに伴い、「起債制限比率」に替わり導入された新たな指標。

これまでの起債制限比率の算定基礎であった普通会計の公債費に加えて、公営企業債（特別会計、企業会計）の元利償還金に対する繰出金や、減債基金（公債基金）の積立状況等を加味して算定される。

過去3ヶ年度平均で18%以上になると、引き続き起債許可団体に据え置かれ、25%以上になると、起債の許可が一部制限されることになる。

5 「プライマリーバランス」は財政の健全性を示すもので、黒字であれば公債費以外の歳出を市債以外の歳入でまかなっていることになり、健全な状態といえる。

プライマリーバランス = (歳入総額 - 市債収入) - (歳出総額 - 市債元利償還金)

※臨時財政対策債除き（以下、臨財債）

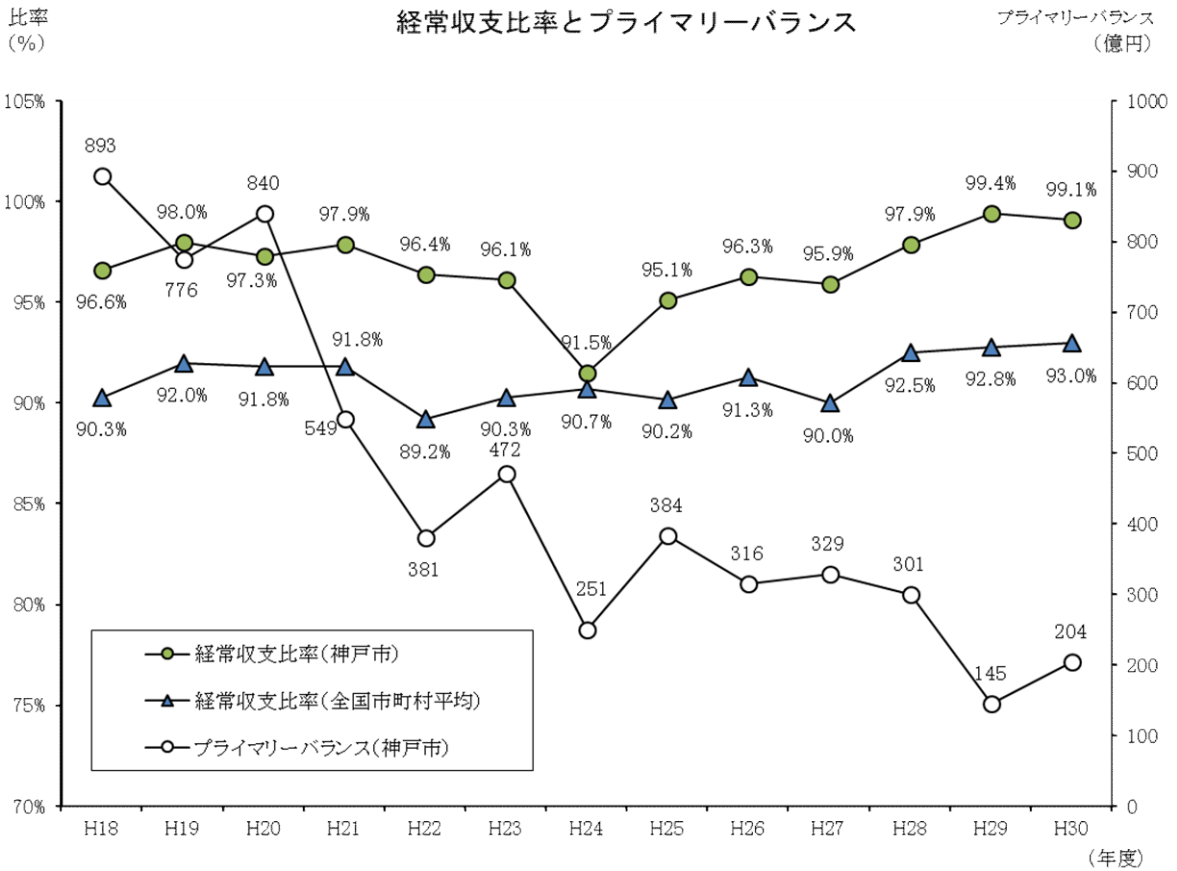
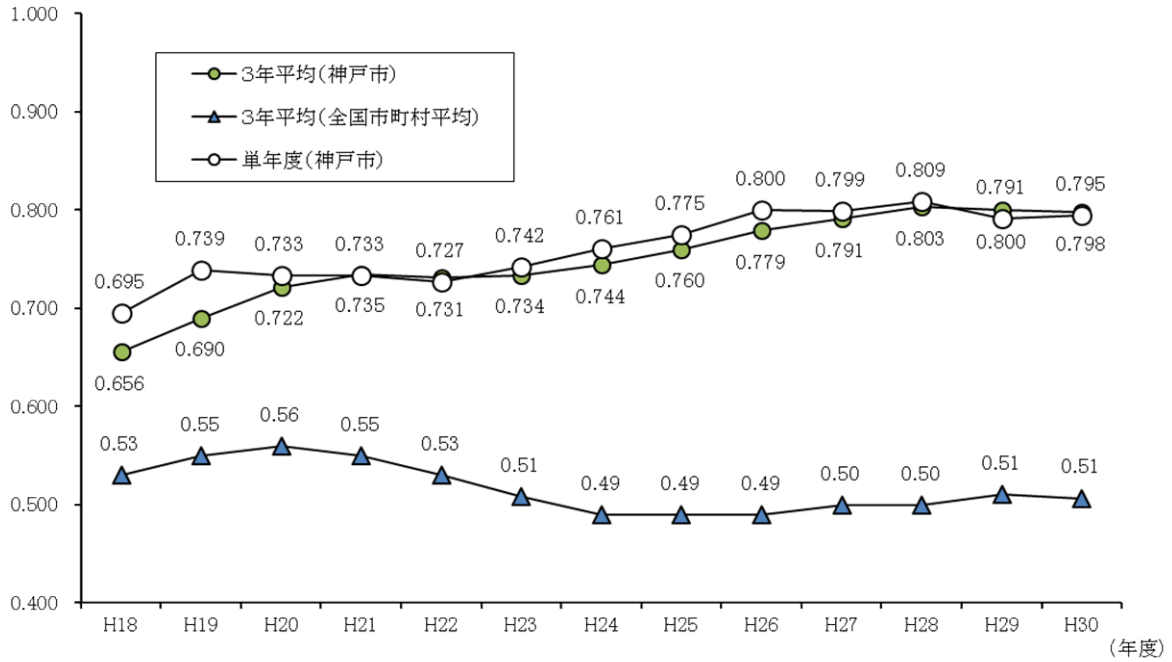
プライマリーバランス = (歳入総額 - 臨財債を除く市債収入) - (歳出総額 - 臨財債を除く市債元利償還金)

6 プライマリーバランスを除き、上表の各数値は、普通会計ベースにより算出された値である。

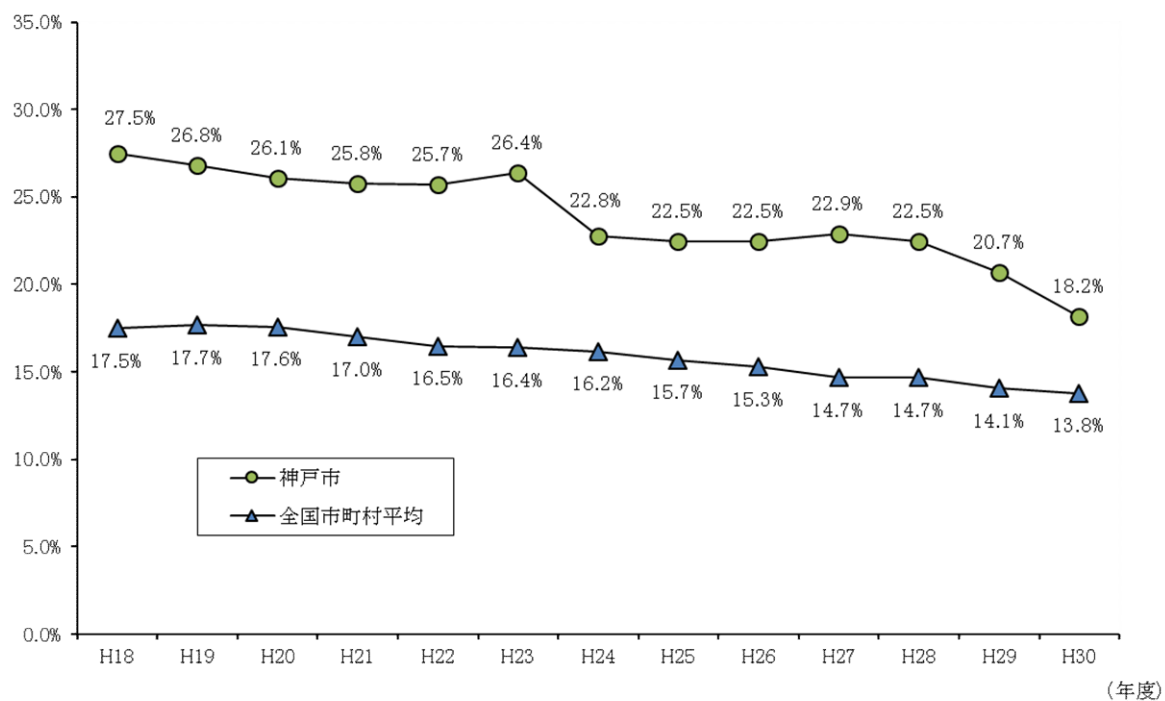
普通会計 = 一般会計 + { 母子父子寡婦福祉資金貸付,
市街地再開発（一部）, 市営住宅,
港湾管理（一部）, 公債費 }

資料：行財政局財務課

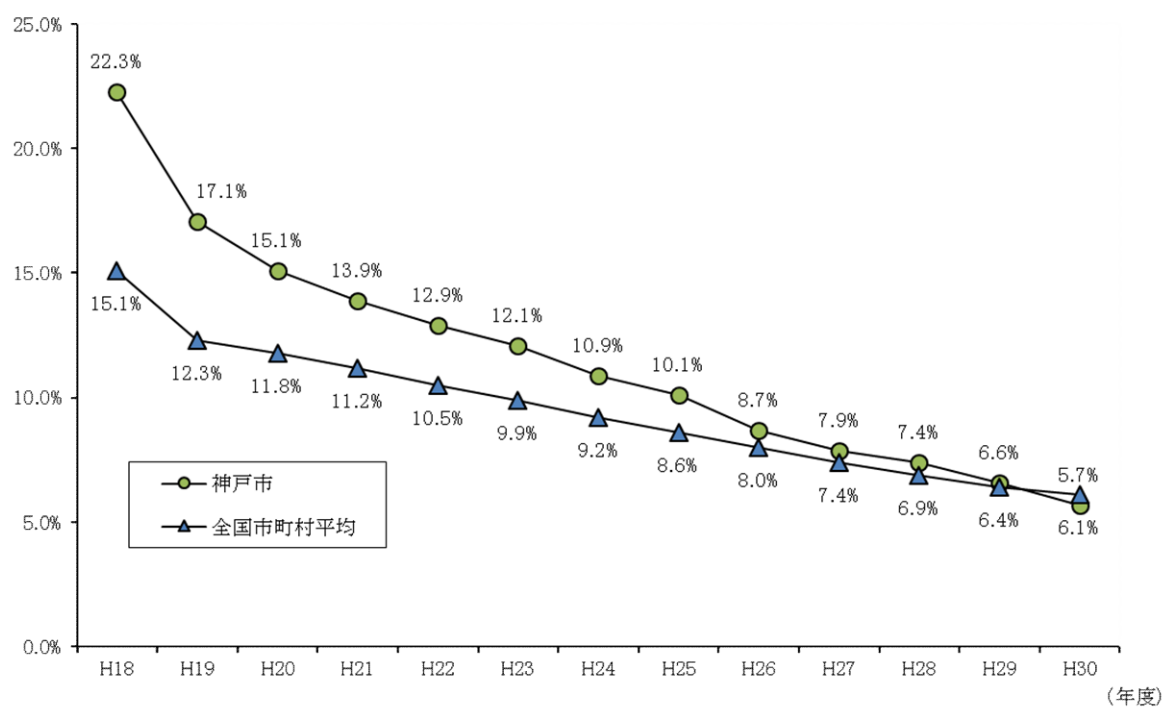
財政力指数



公債費負担比率



実質公債費比率



別表 2 一般会計

(単位 金額：千円，比率：%)

科 目	予 算 現 額 (A)		調 定 額 (B)		決 算 額			
	令和元年度	平成30年度	令和元年度	平成30年度	令和元年度	構成 比率	執行率 (C/A ×100)	収入率 (C/B ×100)
市 税	309,521,816	302,001,776	314,325,687	305,926,645	309,261,707	38.1	99.9	98.4
地 方 譲 与 税	4,711,000	4,682,000	4,864,748	4,973,879	4,864,748	0.6	103.3	100.0
利 子 割 交 付 金	260,000	525,000	270,371	523,585	270,371	0.0	104.0	100.0
配 当 割 交 付 金	1,881,000	1,945,000	1,751,157	1,568,697	1,751,157	0.2	93.1	100.0
株 式 等 譲 渡 所 得 割 交 付 金	1,383,000	1,191,000	937,133	1,242,947	937,133	0.1	67.8	100.0
分 離 課 税 所 得 割 交 付 金	322,000	321,402	348,231	330,646	348,231	0.0	108.1	100.0
県 民 税 所 得 割 臨 時 交 付 金	—	3,198,187	—	4,064,871	—	—	—	—
地 方 消 費 税 交 付 金	28,067,738	28,260,000	27,225,553	28,274,176	27,225,553	3.4	97.0	100.0
ゴ ル フ 場 利 用 税 交 付 金	341,000	361,000	351,611	361,805	351,611	0.0	103.1	100.0
特 別 地 方 消 費 税 交 付 金	1	1	—	—	—	—	—	—
自 動 車 取 得 税 交 付 金	910,000	1,531,000	831,151	1,762,156	831,151	0.1	91.3	100.0
環 境 性 能 割 交 付 金	380,000	—	273,396	—	273,396	0.0	71.9	100.0
軽 油 引 取 税 交 付 金	6,384,000	6,313,000	6,533,279	6,425,087	6,533,279	0.8	102.3	100.0
地 方 特 例 交 付 金	5,049,380	1,420,000	3,493,754	1,487,356	3,493,754	0.4	69.2	100.0
地 方 交 付 税	67,046,250	67,861,000	74,685,551	68,417,446	74,685,551	9.2	111.4	100.0
交 通 安 全 対 策 特 別 交 付 金	455,000	504,000	452,186	468,881	452,186	0.1	99.4	100.0
分 担 金 及 負 担 金	1,339,811	391,353	939,599	1,019,413	935,402	0.1	69.8	99.6
使 用 料 及 手 数 料	15,029,644	15,402,108	14,726,580	15,599,995	14,515,919	1.8	96.6	98.6
国 庫 支 出 金	173,096,443	157,935,778	158,760,003	143,643,524	158,759,949	19.5	91.7	100.0
県 支 出 金	44,985,790	41,996,705	44,431,602	40,455,296	44,431,552	5.5	98.8	100.0
財 産 収 入	9,088,017	8,744,757	5,675,526	7,249,592	5,638,108	0.7	62.0	99.3
寄 附 金	1,296,539	1,216,333	767,556	933,499	767,556	0.1	59.2	100.0
繰 入 金	28,174,796	19,471,224	19,751,874	13,274,079	19,751,874	2.4	70.1	100.0
繰 越 金	9,181,618	5,886,424	9,181,617	5,886,423	9,181,617	1.1	100.0	100.0
諸 収 入	45,922,276	45,741,524	44,860,516	47,482,717	37,200,140	4.6	81.0	82.9
市 債	136,397,000	111,559,700	90,239,400	80,263,000	90,239,400	11.1	66.2	100.0
合 計	891,224,119	828,460,272	825,678,087	781,635,720	812,701,352	100.0	91.2	98.4

歳 入 決 算 状 況

(収 入 済 額) (C)						不納欠損額		収入未済額	
平成30年度	構成 比率	執行率 (C/A ×100)	収入率 (C/B ×100)	対前年度増減額	対前年度 増減率	令和元年度	平成30年度	令和元年度	平成30年度
300,900,698	39.2	99.6	98.4	8,361,008	2.8	472,989	617,578	4,590,991	4,408,368
4,973,879	0.6	106.2	100.0	△ 109,131	△ 2.2	—	—	—	—
523,585	0.1	99.7	100.0	△ 253,214	△ 48.4	—	—	—	—
1,568,697	0.2	80.7	100.0	182,460	11.6	—	—	—	—
1,242,947	0.2	104.4	100.0	△ 305,814	△ 24.6	—	—	—	—
330,646	0.0	102.9	100.0	17,585	5.3	—	—	—	—
4,064,871	0.5	127.1	100.0	△ 4,064,871	皆減	—	—	—	—
28,274,176	3.7	100.1	100.0	△ 1,048,623	△ 3.7	—	—	—	—
361,805	0.0	100.2	100.0	△ 10,193	△ 2.8	—	—	—	—
—	—	—	—	—	—	—	—	—	—
1,762,156	0.2	115.1	100.0	△ 931,005	△ 52.8	—	—	—	—
—	—	—	—	273,396	皆増	—	—	—	—
6,425,087	0.8	101.8	100.0	108,191	1.7	—	—	—	—
1,487,356	0.2	104.7	100.0	2,006,398	134.9	—	—	—	—
68,417,446	8.9	100.8	100.0	6,268,105	9.2	—	—	—	—
468,881	0.1	93.0	100.0	△ 16,695	△ 3.6	—	—	—	—
1,018,217	0.1	260.2	99.9	△ 82,814	△ 8.1	93	317	4,103	878
15,385,485	2.0	99.9	98.6	△ 869,566	△ 5.7	9,320	14,031	201,341	200,478
143,643,524	18.7	91.0	100.0	15,116,425	10.5	—	—	54	—
40,455,296	5.3	96.3	100.0	3,976,256	9.8	—	—	50	—
6,883,830	0.9	78.7	95.0	△ 1,245,721	△ 18.1	6,356	324,266	31,060	41,495
920,979	0.1	75.7	98.7	△ 153,422	△ 16.7	—	—	—	12,519
13,274,079	1.7	68.2	100.0	6,477,794	48.8	—	—	—	—
5,886,423	0.8	100.0	100.0	3,295,194	56.0	—	—	—	—
40,009,992	5.2	87.5	84.3	△ 2,809,852	△ 7.0	1,289,147	247,757	6,371,228	7,224,966
80,263,000	10.4	71.9	100.0	9,976,400	12.4	—	—	—	—
768,543,061	100.0	92.8	98.3	44,158,290	5.7	1,777,906	1,203,951	11,198,828	11,888,707

別表 3 令和元年度歳出決算

(単位 金額：千円，比率：%)

会計別款別			義務的経費						投資的経費		
			人件費	構成比率	扶助費	構成比率	公債費	構成比率	補助事業費	構成比率	単独事業費
一般 會計	議 会 費	1,432,559	0.8	0	0.0	0	0.0	0	0.0	15,230	
	総 務 費	30,822,732	16.2	0	0.0	0	0.0	63,324	0.2	16,165,863	
	市 民 費	1,791,919	0.9	0	0.0	0	0.0	0	0.0	1,580,384	
	民 生 費	21,568,791	11.4	212,109,589	97.4	0	0.0	5,027,335	19.1	4,842,051	
	衛 生 費	4,565,383	2.4	4,130,536	1.9	0	0.0	15,342	0.1	2,667,124	
	環 境 費	9,924,124	5.2	0	0.0	0	0.0	1,502,338	5.7	2,552,703	
	商 工 費	886,239	0.5	0	0.0	0	0.0	0	0.0	470,387	
	農 政 費	809,760	0.4	0	0.0	0	0.0	0	0.0	347,931	
	土 木 費	5,575,563	2.9	0	0.0	0	0.0	8,749,277	33.2	11,435,867	
	都 市 計 画 費	1,912,586	1.0	0	0.0	0	0.0	6,334,802	24.0	1,846,325	
	住 宅 費	1,715,793	0.9	0	0.0	0	0.0	599,640	2.3	4,514	
	消 防 費	15,525,990	8.2	0	0.0	0	0.0	94,068	0.4	2,331,536	
	教 育 費	93,498,401	49.2	1,424,571	0.7	0	0.0	3,531,717	13.4	12,563,737	
	災 害 復 旧 費	0	0.0	0	0.0	0	0.0	462,247	1.8	1,958,897	
	諸 支 出 金	0	0.0	890	0.0	92,047,971	100.0	0	0.0	0	
小 計	190,029,840	100.0	217,665,586	100.0	92,047,971	100.0	26,380,090	100.0	58,782,549		
特 別 會 計	市 場 事 業 費	457,344	10.6	0	0.0	192,772	0.1	306,567	2.0	1,660,706	
	食 肉 セ ン タ 一 事 業 費	65,287	1.5	0	0.0	262,758	0.1	31,223	0.2	182,104	
	国 民 健 康 保 険 事 業 費	1,609,283	37.4	382,937	99.8	0	0.0	0	0.0	0	
	農 業 共 済 事 業 費	73,943	1.7	0	0.0	0	0.0	0	0.0	0	
	母 子 父 子 寡 婦 福 祉 資 金 貸 付 事 業 費	0	0.0	0	0.0	43,300	0.0	0	0.0	0	
	駐 車 場 事 業 費	0	0.0	0	0.0	0	0.0	0	0.0	0	
	農 業 集 落 排 水 事 業 費	0	0.0	0	0.0	888,909	0.3	162,630	1.1	210,413	
	市 街 地 再 開 発 事 業 費	187,897	4.4	0	0.0	0	0.0	94,956	0.6	694,871	
	市 営 住 宅 事 業 費	750,479	17.5	0	0.0	0	0.0	14,459,717	96.0	1,795,500	
	介 護 保 険 事 業 費	1,135,171	26.4	720	0.2	0	0.0	0	0.0	76,373	
後 期 高 齢 者 医 療 事 業 費	18,899	0.4	0	0.0	0	0.0	0	0.0	0		
公 債 費	0	0.0	0	0.0	274,504,196	99.5	0	0.0	0		
小 計	4,298,303	100.0	383,657	100.0	275,891,935	100.0	15,055,093	100.0	4,619,967		
合 計	194,328,143	—	218,049,243	—	367,939,906	—	41,435,183	—	63,402,516		

備考：1 各数値は、項目ごとに表示単位未満を四捨五入しているものがあるため、合計等と一致しない場合がある。

資料：行財政局財務課

の 性 質 別 分 類 (会 計 別)

構成 比率	他会計繰出金		そ の 他		合 計		各 経 費 の 割 合						他会計 繰出金	その他
	構成 比率	構成 比率	構成 比率	構成 比率	構成 比率	構成 比率	義務的経費	投資的経費	補助事業	単独事業	人件費	扶助費		
0.0	0	0.0	641,860	0.5	2,089,649	0.3	68.6	0.0	0.0	0.0	0.7	0.0	30.7	
27.5	0	0.0	19,553,567	14.6	66,605,486	8.3	46.3	0.0	0.0	0.1	24.3	0.0	29.4	
2.7	0	0.0	2,749,068	2.0	6,121,371	0.8	29.3	0.0	0.0	0.0	25.8	0.0	44.9	
8.2	0	0.0	27,194,659	20.3	270,742,425	33.7	8.0	78.3	0.0	1.9	1.8	0.0	10.0	
4.5	0	0.0	15,755,748	11.7	27,134,133	3.4	16.8	15.2	0.0	0.1	9.8	0.0	58.1	
4.3	0	0.0	8,249,432	6.1	22,228,597	2.8	44.6	0.0	0.0	6.8	11.5	0.0	37.1	
0.8	0	0.0	8,316,446	6.2	9,673,072	1.2	9.2	0.0	0.0	0.0	4.9	0.0	86.0	
0.6	0	0.0	2,379,248	1.8	3,536,939	0.4	22.9	0.0	0.0	0.0	9.8	0.0	67.3	
19.5	0	0.0	8,943,116	6.7	34,703,823	4.3	16.1	0.0	0.0	25.2	33.0	0.0	25.8	
3.1	0	0.0	2,923,900	2.2	13,017,613	1.7	14.7	0.0	0.0	48.7	14.2	0.0	22.5	
0.0	0	0.0	2,304,700	1.7	4,624,647	0.6	37.1	0.0	0.0	13.0	0.1	0.0	49.8	
4.0	0	0.0	2,666,357	2.0	20,617,951	2.6	75.3	0.0	0.0	0.5	11.3	0.0	12.9	
21.4	0	0.0	22,593,189	16.8	133,611,615	16.6	70.0	1.1	0.0	2.6	9.4	0.0	16.9	
3.3	0	0.0	39,766	0.0	2,460,910	0.3	0.0	0.0	0.0	18.8	79.6	0.0	1.6	
0.0	84,532,537	100.0	9,928,941	7.4	186,510,339	23.2	0.0	0.0	49.4	0.0	0.0	45.3	5.3	
100.0	84,532,537	100.0	134,239,997	100.0	803,678,570	100.0	23.6	27.1	11.5	3.3	7.3	10.5	16.7	
35.9	0	0.0	872,304	0.3	3,489,693	0.5	13.1	0.0	5.5	8.8	47.6	0.0	25.0	
3.9	0	0.0	411,310	0.1	952,682	0.1	6.9	0.0	27.6	3.3	19.1	0.0	43.2	
0.0	0	0.0	155,221,411	45.2	157,213,631	23.8	1.0	0.2	0.0	0.0	0.0	0.0	98.7	
0.0	0	0.0	222,348	0.1	296,291	0.0	25.0	0.0	0.0	0.0	0.0	0.0	75.0	
0.0	20,873	0.1	130,076	0.0	194,249	0.0	0.0	0.0	22.3	0.0	0.0	10.7	67.0	
0.0	167,181	1.0	583,500	0.2	750,681	0.1	0.0	0.0	0.0	0.0	0.0	22.3	77.7	
4.6	0	0.0	220,265	0.1	1,482,217	0.2	0.0	0.0	60.0	11.0	14.2	0.0	14.9	
15.0	6,852,348	40.0	678,780	0.2	8,508,852	1.3	2.2	0.0	0.0	1.1	8.2	80.5	8.0	
38.9	10,089,630	58.9	9,081,021	2.6	36,176,347	5.5	2.1	0.0	0.0	40.0	5.0	27.9	25.1	
1.7	0	0.0	136,613,725	39.8	137,825,989	20.9	0.8	0.0	0.0	0.0	0.1	0.0	99.1	
0.0	0	0.0	39,087,821	11.4	39,106,720	5.9	0.0	0.0	0.0	0.0	0.0	0.0	100.0	
0.0	0	0.0	0	0.0	274,504,196	41.6	0.0	0.0	100.0	0.0	0.0	0.0	0.0	
100.0	17,130,032	100.0	343,122,561	100.0	660,501,548	100.0	0.7	0.1	41.8	2.3	0.7	2.6	51.9	
—	101,662,569	—	477,362,558	—	1,464,180,118	—	13.3	14.9	25.1	2.8	4.3	6.9	32.6	

別 表 4 一 般 会 計 歳 出

(単位 金額：千円，比率：%)

款 項	予算現額	支出済額	構成 比率	執行 率	繰越計	不用額	前年度 決算額	対前年度 増減額	増減 率
議会費	2,159,032	2,089,648	0.3	96.8	—	69,383	2,100,791	△11,142	△0.5
議会費	2,159,032	2,089,648	0.3	96.8	—	69,383	2,100,791	△11,142	△0.5
総務費	75,256,356	66,605,485	8.3	88.5	2,203,314	6,447,556	51,909,745	14,695,740	28.3
総務費	49,660,592	45,285,884	5.6	91.2	117,595	4,257,112	38,617,455	6,668,429	17.3
企画費	10,142,050	8,661,693	1.1	85.4	913,621	566,735	6,683,391	1,978,301	29.6
徴税費	7,590,343	6,782,845	0.8	89.4	313,557	493,940	2,600,321	4,182,523	160.8
財産管理費	1,938,876	906,121	0.1	46.7	53,000	979,754	658,271	247,849	37.7
選挙費	1,130,314	1,081,730	0.1	95.7	—	48,583	409,100	672,630	164.4
人事委員会費	220,311	207,887	0.0	94.4	—	12,423	199,314	8,572	4.3
監査委員費	322,192	300,386	0.0	93.2	—	21,806	275,562	24,823	9.0
庁舎等建設費	4,251,678	3,378,936	0.4	79.5	805,541	67,200	2,466,325	912,610	37.0
市民費	6,991,140	6,121,371	0.8	87.6	458,694	411,074	5,330,689	790,682	14.8
市民費	4,559,653	4,191,204	0.5	91.9	183,726	184,722	3,575,190	616,013	17.2
会館費	2,431,487	1,930,166	0.2	79.4	274,968	226,352	1,755,498	174,668	9.9
民生費	285,404,027	270,742,425	33.7	94.9	5,831,755	8,829,846	258,195,026	12,547,398	4.9
民生総務費	22,811,139	22,247,513	2.8	97.5	255,690	307,935	22,047,169	200,344	0.9
生活保護費	80,683,981	79,795,358	9.9	98.9	—	888,622	81,171,735	△1,376,376	△1.7
子ども家庭費	95,318,904	92,911,627	11.6	97.5	254,901	2,152,375	86,061,837	6,849,790	8.0
障害者福祉費	57,461,166	56,266,744	7.0	97.9	—	1,194,421	53,271,138	2,995,605	5.6
老人福祉費	9,503,926	9,322,932	1.2	98.1	—	180,993	9,122,423	200,509	2.2
人権啓発費	27,415	24,313	0.0	88.7	—	3,101	22,818	1,494	6.6
国民年金費	424,362	302,673	0.0	71.3	—	121,688	334,658	△31,985	△9.6
民生施設整備費	19,173,134	9,871,261	1.2	51.5	5,321,164	3,980,708	6,163,244	3,708,016	60.2
衛生費	28,011,336	27,134,133	3.4	96.9	390,663	486,539	28,282,620	△1,148,486	△4.1
衛生総務費	13,665,784	13,601,773	1.7	99.5	—	64,010	15,937,345	△2,335,571	△14.7
公衆衛生費	12,416,835	11,999,544	1.5	96.6	10,879	406,411	10,825,145	1,174,398	10.8
環境衛生費	1,928,717	1,532,814	0.2	79.5	379,784	16,118	1,520,128	12,685	0.8
環境費	23,056,790	22,228,597	2.8	96.4	112,503	715,689	20,836,139	1,392,457	6.7
環境総務費	10,881,142	10,698,540	1.3	98.3	—	182,601	11,116,549	△418,008	△3.8
環境保全費	452,576	365,827	0.0	80.8	13,085	73,663	335,482	30,344	9.0
廃棄物処理費	7,939,465	7,670,999	1.0	96.6	—	268,465	7,676,340	△5,340	△0.1
環境施設整備費	3,783,607	3,493,229	0.4	92.3	99,418	190,959	1,707,767	1,785,461	104.5
商工費	14,066,145	9,673,071	1.2	68.8	926,682	3,466,391	9,747,230	△74,159	△0.8
商工振興費	12,759,306	8,531,833	1.1	66.9	829,594	3,397,878	8,556,191	△24,357	△0.3
貿易観光費	1,306,839	1,141,237	0.1	87.3	97,088	68,513	1,191,039	△49,801	△4.2
農政費	4,870,866	3,536,938	0.4	72.6	233,328	1,100,599	2,831,623	705,314	24.9
農業委員会費	157,933	141,153	0.0	89.4	—	16,779	140,703	450	0.3
農政総務費	1,830,176	1,419,063	0.2	77.5	80,165	330,947	1,339,271	79,791	6.0
生産振興費	2,619,735	1,745,137	0.2	66.6	153,163	721,434	1,143,396	601,741	52.6
農林土木費	263,022	231,583	0.0	88.0	—	31,438	208,252	23,331	11.2
土木費	55,459,886	34,703,822	4.3	62.6	19,110,931	1,645,132	28,337,759	6,366,062	22.5
土木総務費	5,574,658	5,471,271	0.7	98.1	—	103,386	5,578,047	△106,775	△1.9
道路橋梁費	5,814,058	2,728,749	0.3	46.9	2,817,925	267,383	2,433,919	294,829	12.1
道路橋梁整備費	19,471,341	12,793,533	1.6	65.7	6,087,862	589,945	9,805,338	2,988,194	30.5
公園緑地費	5,049,393	4,978,610	0.6	98.6	—	70,782	4,915,751	62,859	1.3
公園緑地整備費	5,864,104	3,063,702	0.4	52.2	2,332,316	468,085	3,246,618	△182,915	△5.6
河川砂防費	2,087,147	1,235,619	0.2	59.2	801,130	50,397	1,229,823	5,795	0.5
海岸保全費	7,519,185	3,274,487	0.4	43.5	4,177,698	66,999	1,128,260	2,146,226	190.2
港湾防災費	4,080,000	1,157,848	0.1	28.4	2,894,000	28,151	—	1,157,848	皆増

款 項 別 決 算 表

款 項	予算現額	支出済額	構成 比率	執行 率	繰越計	不用額	前年度 決算額	対前年度 増減額	増減 率
都市計画費	19,316,032	13,017,613	1.6	67.4	3,475,589	2,822,829	11,654,998	1,362,614	11.7
都市計画総務費	7,587,697	5,423,027	0.7	71.5	353,022	1,811,647	3,979,757	1,443,270	36.3
都市改造事業費	622,478	500,136	0.1	80.3	26,570	95,771	503,397	△3,261	△0.6
再開発事業費	1,215,173	938,790	0.1	77.3	138,492	137,890	495,913	442,876	89.3
街路事業費	9,890,684	6,155,658	0.8	62.2	2,957,505	777,520	6,675,929	△520,270	△7.8
住宅費	5,614,147	4,624,647	0.6	82.4	178,182	811,317	4,498,850	125,796	2.8
住宅総務費	5,614,147	4,624,647	0.6	82.4	178,182	811,317	4,498,850	125,796	2.8
消防費	21,915,187	20,617,951	2.6	94.1	795,863	501,372	19,404,720	1,213,230	6.3
消防費	21,915,187	20,617,951	2.6	94.1	795,863	501,372	19,404,720	1,213,230	6.3
教育費	156,470,270	133,611,615	16.6	85.4	17,469,178	5,389,477	128,563,637	5,047,977	3.9
教育総務費	8,009,976	7,514,548	0.9	93.8	29,000	466,427	7,125,365	389,182	5.5
教育振興費	3,128,850	3,066,700	0.4	98.0	—	62,149	2,519,122	547,577	21.7
幼稚園費	2,098,410	2,040,929	0.3	97.3	—	57,480	2,223,562	△182,632	△8.2
小学校費	47,825,156	47,390,484	5.9	99.1	—	434,671	47,863,415	△472,931	△1.0
中学校費	27,028,347	26,895,980	3.3	99.5	—	132,366	26,810,152	85,827	0.3
高等学校費	6,594,014	6,478,430	0.8	98.2	—	115,583	6,942,812	△464,381	△6.7
特別支援学校費	8,625,591	8,274,406	1.0	95.9	—	351,184	8,103,436	170,969	2.1
高等専門学校費	2,087,214	2,031,959	0.3	97.4	44,900	10,354	1,675,531	356,428	21.3
看護大学費	913,302	913,302	0.1	100.0	—	—	1,121,928	△208,626	△18.6
外国語大学費	1,214,998	1,214,780	0.2	100.0	—	217	1,145,313	69,467	6.1
社会教育費	5,281,915	4,136,306	0.5	78.3	723,931	421,677	4,441,077	△304,771	△6.9
体育保健費	6,125,057	5,690,909	0.7	92.9	8,200	425,947	4,958,931	731,977	14.8
学校建設費	34,755,837	16,196,950	2.0	46.6	15,932,418	2,626,468	13,076,751	3,120,199	23.9
教育施設整備費	2,781,603	1,765,926	0.2	63.5	730,729	284,947	556,235	1,209,691	217.5
災害復旧費	2,702,197	2,460,910	0.3	91.1	54,183	187,103	2,635,887	△174,977	△6.6
災害復旧費	2,702,197	2,460,910	0.3	91.1	54,183	187,103	2,635,887	△174,977	△6.6
諸支出金	189,619,519	186,510,339	23.2	98.4	—	3,109,179	185,031,723	1,478,615	0.8
繰出金	179,268,637	176,580,508	22.0	98.5	—	2,688,128	175,421,101	1,159,407	0.7
過年度支出	3,207,610	2,817,560	0.4	87.8	—	390,050	2,939,854	△122,294	△4.2
雑出	7,143,272	7,112,270	0.9	99.6	—	31,001	6,670,767	441,502	6.6
予備費	311,188	—	—	—	—	311,188	—	—	—
合 計	891,224,119	803,678,569	100.0	90.2	51,240,865	36,304,684	759,361,443	44,317,125	5.8

別 表 5 歳 出 決 算

(単位 金額：千円，比率：%)

節 別	一 般 会 計						特 決
	決 算 額		構 成 比 率		対 前 年 度		
	令 和 元 年 度	平 成 30 年 度	元	30	元 /30	30/29	
1 報 酬	7,077,166	6,585,593	0.9	0.9	7.5	△ 5.4	382,300
2 給 料	76,620,140	77,494,137	9.5	10.2	△ 1.1	0.3	1,788,402
3 職 員 手 当 等	73,515,318	71,908,586	9.1	9.5	2.2	△ 1.3	1,393,034
4 共 済 費	29,727,078	30,070,890	3.7	4.0	△ 1.1	1.1	645,745
5 災 害 補 償 費	15,781	15,988	0.0	0.0	△ 1.3	△ 86.1	—
6 恩 給 及 退 職 年 金	47,172	60,082	0.0	0.0	△ 21.5	△ 20.5	—
7 賃 金	3,379,875	3,317,226	0.4	0.4	1.9	2.2	148,169
8 報 償 費	782,592	793,899	0.1	0.1	△ 1.4	△ 7.5	13,067
9 旅 費	935,329	980,213	0.1	0.1	△ 4.6	5.0	10,871
10 交 際 費	10,837	10,965	0.0	0.0	△ 1.2	△ 0.6	287
11 需 用 費	18,788,600	18,659,447	2.3	2.5	0.7	0.2	817,670
12 役 務 費	16,324,802	14,774,245	2.0	1.9	10.5	7.3	2,229,605
13 委 託 料	53,403,308	44,024,752	6.6	5.8	21.3	5.2	16,356,840
14 使 用 料 及 賃 借 料	5,788,373	4,825,554	0.7	0.6	20.0	8.0	1,557,809
15 工 事 請 負 費	37,016,867	24,442,713	4.6	3.2	51.4	10.7	9,440,555
16 原 材 料 費	80,516	77,826	0.0	0.0	3.5	1.4	—
17 公 有 財 産 購 入 費	8,808,279	7,612,689	1.1	1.0	15.7	△ 36.9	2,808,376
18 備 品 購 入 費	3,471,661	2,110,753	0.4	0.3	64.5	28.4	64,416
19 負 担 金 補 助 及 交 付 金	51,839,767	42,332,496	6.5	5.6	22.5	△ 5.0	320,209,402
20 扶 助 費	216,547,590	208,598,808	26.9	27.5	3.8	1.6	383,656
21 貸 付 金	8,254,702	11,570,627	1.0	1.5	△ 28.7	△ 45.7	127,351
22 補 償 補 填 及 賠 償 金	872,790	1,393,461	0.1	0.2	△ 37.4	13.3	506,940
23 償 還 金 利 子 及 割 引 料	5,104,799	5,271,093	0.6	0.7	△ 3.2	1.3	215,933,205
24 投 資 及 出 資 金	800,000	805,550	0.1	0.1	△ 0.7	△ 46.3	—
25 積 立 金	7,829,602	6,150,740	1.0	0.8	27.3	36.9	66,976,185
26 寄 附 金	30,419	32,226	0.0	0.0	△ 5.6	△ 99.5	—
27 公 課 費	24,684	19,773	0.0	0.0	24.8	△ 23.8	189,882
28 繰 出 金	176,580,508	175,421,101	22.0	23.1	0.7	△ 0.8	18,517,770
合 計	803,678,569	759,361,443	100.0	100.0	5.8	△ 1.8	660,501,546

節 別 集 計 (年 度 別)

別 会 計					合 計					
算 額	構 成 比 率		対前年度増減率		決 算 額		構 成 比 率		対前年度増減率	
平成30年度	元	30	元 /30	30/29	令和元年度	平成30年度	元	30	元 /30	30/29
405,217	0.1	0.1	△ 5.7	△ 19.1	7,459,466	6,990,810	0.5	0.5	6.7	△ 6.3
1,884,582	0.3	0.3	△ 5.1	△ 5.0	78,408,543	79,378,720	5.4	5.6	△ 1.2	0.1
1,481,131	0.2	0.2	△ 5.9	△ 6.7	74,908,352	73,389,717	5.1	5.2	2.1	△ 1.4
683,519	0.1	0.1	△ 5.5	△ 6.1	30,372,823	30,754,409	2.1	2.2	△ 1.2	1.0
—	—	—	—	—	15,781	15,988	0.0	0.0	△ 1.3	△ 86.1
—	—	—	—	—	47,172	60,082	0.0	0.0	△ 21.5	△ 20.5
128,597	0.0	0.0	15.2	△ 3.8	3,528,044	3,445,824	0.2	0.2	2.4	2.0
17,436	0.0	0.0	△ 25.1	△ 16.4	795,659	811,335	0.1	0.1	△ 1.9	△ 7.7
10,885	0.0	0.0	△ 0.1	△ 27.3	946,200	991,099	0.1	0.1	△ 4.5	4.5
164	0.0	0.0	75.3	△ 32.8	11,125	11,129	0.0	0.0	0.0	△ 1.3
803,294	0.1	0.1	1.8	△ 5.0	19,606,270	19,462,741	1.3	1.4	0.7	0.0
2,111,160	0.3	0.3	5.6	△ 7.7	18,554,408	16,885,405	1.3	1.2	9.9	5.1
17,065,385	2.5	2.6	△ 4.2	△ 1.7	69,760,149	61,090,137	4.8	4.3	14.2	3.2
2,111,814	0.2	0.3	△ 26.2	△ 26.1	7,346,182	6,937,369	0.5	0.5	5.9	△ 5.3
6,098,251	1.4	0.9	54.8	△ 23.9	46,457,422	30,540,965	3.2	2.2	52.1	1.5
—	—	—	—	—	80,516	77,826	0.0	0.0	3.5	1.4
1,302,325	0.4	0.2	115.6	△ 26.1	11,616,656	8,915,015	0.8	0.6	30.3	△ 35.6
11,648	0.0	0.0	453.0	△ 76.2	3,536,077	2,122,401	0.2	0.2	66.6	25.4
314,170,272	48.5	48.1	1.9	△ 6.4	372,049,169	356,502,769	25.4	25.2	4.4	△ 6.3
340,235	0.1	0.1	12.8	31.2	216,931,247	208,939,044	14.8	14.8	3.8	1.6
134,407	0.0	0.0	△ 5.3	11.6	8,382,053	11,705,035	0.6	0.8	△ 28.4	△ 45.4
1,597,667	0.1	0.2	△ 68.3	△ 27.9	1,379,731	2,991,128	0.1	0.2	△ 53.9	△ 13.2
222,149,114	32.7	34.0	△ 2.8	△ 4.1	221,038,005	227,420,207	15.1	16.1	△ 2.8	△ 4.0
—	—	—	—	—	800,000	805,550	0.1	0.1	△ 0.7	△ 46.3
63,206,601	10.1	9.7	6.0	0.8	74,805,788	69,357,342	5.1	4.9	7.9	3.2
—	—	—	—	—	30,419	32,226	0.0	0.0	△ 5.6	△ 99.5
217,301	0.0	0.0	△ 12.6	△ 28.2	214,567	237,074	0.0	0.0	△ 9.5	△ 27.8
17,689,168	2.8	2.7	4.7	1.0	195,098,279	193,110,269	13.3	13.7	1.0	△ 0.7
653,620,184	100.0	100.0	1.1	△ 5.1	1,464,180,116	1,412,981,627	100.0	100.0	3.6	△ 3.3

別表6 一般会計 款別職員費の支給人員・決算額

(単位 人員：人，金額：千円，比率：%)

款	支給人員		決 算 額			
	令和元年度	平成30年度	令和元年度	平成30年度	対前年度増減額	対前年度増減率
議会費	34	34	266,671	268,887	△ 2,216	△ 0.8
総務費	1,977	1,970	17,823,977	17,764,619	59,358	0.3
市民費	189	138	1,412,581	1,058,237	354,343	33.5
民生費	2,361	2,349	15,416,102	15,349,804	66,297	0.4
衛生費	504	519	3,529,030	3,640,301	△ 111,271	△ 3.1
環境費	1,017	1,062	7,832,681	8,133,242	△ 300,560	△ 3.7
商工費	94	92	706,526	676,337	30,188	4.5
農政費	82	82	614,108	617,047	△ 2,939	△ 0.5
土木費	599	607	4,414,904	4,537,697	△ 122,792	△ 2.7
都市計画費	226	218	1,533,679	1,470,499	63,179	4.3
住宅費	203	189	1,397,545	1,330,933	66,611	5.0
消防費	1,474	1,452	11,689,844	11,618,225	71,618	0.6
教育費	9,360	9,510	68,145,340	69,368,297	△ 1,222,956	△ 1.8
合計	18,120	18,222	134,782,993	135,834,132	△ 1,051,138	△ 0.8

備考：1 支給人員には、代替教員を含まず、退職手当を除く給与支給人員であり、月当たりの平均支給人員である。

2 款別決算額には、退職手当、共済費を含まない。

3 決算額は、人件費から次の委員報酬等を除いた金額を計上している。

議会費（市会議員），総務費（固定資産評価委員，選挙管理委員会委員，人事委員会委員，監査委員），農政費（農業委員会委員），教育費（教育委員）

資料： 行財政局給与課

別表 7 一般会計繰出金の使途 (年度別)

(単位 金額：千円, 比率：%)

目的別	決 算 額		構 成 比 率		対前年度 増減率
	令和元年度	平成30年度	令和元年度	平成30年度	
経常収支財源	66,005,922	64,242,473	37.4	36.6	2.7
食肉センター事業費	262,393	243,033	0.1	0.1	8.0
国民健康保険事業費	17,305,152	16,254,939	9.8	9.3	6.5
農業集落排水事業費	142,775	330,637	0.1	0.2	△ 56.8
市街地再開発事業費	427,738	573,200	0.2	0.3	△ 25.4
市営住宅事業費	1,707,570	2,986,759	1.0	1.7	△ 42.8
介護保険事業費	20,940,718	19,161,185	11.9	10.9	9.3
後期高齢者医療事業費	20,818,725	20,295,127	11.8	11.6	2.6
下水道事業会計	3,672,811	3,666,350	2.1	2.1	0.2
港湾事業会計	301,427	293,592	0.2	0.2	2.7
自動車事業会計	159,544	169,190	0.1	0.1	△ 5.7
高速鉄道事業会計	224,898	226,608	0.1	0.1	△ 0.8
水道事業会計	40,830	40,277	0.0	0.0	1.4
工業用水道事業会計	1,341	1,576	0.0	0.0	△ 14.9
建設事業財源	4,874,436	4,023,550	2.8	2.3	21.1
市場事業費	0	37,188	0.0	0.0	皆減
食肉センター事業費	790	820	0.0	0.0	△ 3.7
農業集落排水事業費	13,271	27,123	0.0	0.0	△ 51.1
市街地再開発事業費	124,059	582,474	0.1	0.3	△ 78.7
市営住宅事業費	368,130	531,144	0.2	0.3	△ 30.7
下水道事業会計	1,734	66,322	0.0	0.0	△ 97.4
港湾事業会計	1,733,756	1,537,566	1.0	0.9	12.8
高速鉄道事業会計	2,632,696	1,237,083	1.5	0.7	112.8
水道事業会計	0	3,830	0.0	0.0	皆減
公債費償還財源	104,823,899	104,757,037	59.4	59.7	0.1
市場事業費	94,260	70,559	0.1	0.0	33.6
食肉センター事業費	262,759	259,086	0.1	0.1	1.4
農業集落排水事業費	652,941	668,118	0.4	0.4	△ 2.3
市街地再開発事業費	5,187,648	4,724,374	2.9	2.7	9.8
公債費(一般会計分)	92,047,971	91,520,396	52.1	52.2	0.6
下水道事業会計	919,926	1,075,154	0.5	0.6	△ 14.4
港湾事業会計	1,996,844	2,810,075	1.1	1.6	△ 28.9
高速鉄道事業会計	3,661,550	3,629,275	2.1	2.1	0.9
その他の財源	876,251	2,398,041	0.5	1.4	△ 63.5
市場事業費	222,405	0	0.1	0.0	皆増
農業共済事業費	67,187	83,573	0.0	0.0	△ 19.6
母子父子寡婦福祉資金貸付事業費	2,401	2,344	0.0	0.0	2.4
下水道事業会計	0	705,528	0.0	0.4	皆減
港湾事業会計	0	992,920	0.0	0.6	皆減
自動車事業会計	416,322	369,715	0.2	0.2	12.6
水道事業会計	167,936	243,961	0.1	0.1	△ 31.2
合 計	176,580,508	175,421,101	100.0	100.0	0.7

備考：1 各数値は、項目ごとに表示単位未満を四捨五入しているものがあるため、合計等と一致しない場合がある。

資料：行財政局財務課

別表 8 一般会計収入未済額一覧表

(単位 金額：千円，比率：%)

款 項 目	調 定 額		収 入 済 額		不 納 欠 損 額		収 入 未 済 額		収 入 率	
	令和元年度	平成30年度	令和元年度	平成30年度	令和元年度	平成30年度	令和元年度	平成30年度	元年度	30年度
市 税	314,325,687	305,926,645	309,261,707	300,900,698	472,989	617,578	4,590,991	4,408,368	98.4	98.4
分 担 金 及 負 担 金	939,599	1,019,413	935,402	1,018,217	93	317	4,103	878	99.6	99.9
負 担 金										
農政費負担金	878	1,554	49	358	93	317	735	878	5.7	23.1
土木費負担金	157,256	123,357	153,889	123,357	—	—	3,367	—	97.9	100.0
使用料及手数料	14,726,580	15,599,995	14,515,919	15,385,485	9,320	14,031	201,341	200,478	98.6	98.6
使 用 料										
総務使用料	71,234	78,271	71,217	78,254	—	—	17	17	100.0	100.0
市民使用料	27,808	27,952	26,800	26,997	—	—	1,007	955	96.4	96.6
民生使用料	1,357,697	1,737,183	1,335,704	1,713,997	69	—	21,923	23,185	98.4	98.7
衛生使用料	1,171,634	1,171,885	1,091,588	1,096,332	8,842	8,246	71,203	67,306	93.2	93.6
商工使用料	563,899	587,238	473,244	496,228	—	5,290	90,654	85,720	83.9	84.5
農政使用料	76,089	79,220	76,088	79,219	—	—	1	1	100.0	100.0
土木使用料	4,935,925	4,897,232	4,928,163	4,893,113	408	426	7,353	3,692	99.8	99.9
教育使用料	1,945,795	2,413,736	1,941,283	2,409,298	—	—	4,512	4,437	99.8	99.8
手 数 料										
市民手数料	6,903	7,890	6,903	7,822	—	67	—	—	100.0	99.1
衛生手数料	308,586	290,572	308,581	280,085	—	—	5	10,487	100.0	96.4
環境手数料	3,405,121	3,390,647	3,400,458	3,385,971	—	—	4,663	4,675	99.9	99.9
国庫支出金	158,760,003	143,643,524	158,759,949	143,643,524	—	—	54	—	100.0	100.0
補 助 金										
衛生費補助金	413,569	330,017	413,515	330,017	—	—	54	—	100.0	100.0
県 支 出 金	44,431,602	40,455,296	44,431,552	40,455,296	—	—	50	—	100.0	100.0
負 担 金										
民生費負担金	34,050,283	30,313,318	34,050,233	30,313,318	—	—	50	—	100.0	100.0
財 産 収 入	5,675,526	7,249,592	5,638,108	6,883,830	6,356	324,266	31,060	41,495	99.3	95.0
財 産 運 用 収 入										
貸 地 料	1,234,953	1,549,415	1,204,097	1,190,219	—	324,266	30,856	34,929	97.5	76.8
基 金 収 入										
基金収入	3,027,114	3,002,526	3,020,553	2,995,959	6,356	—	204	6,566	99.8	99.8
寄 附 金	767,556	933,499	767,556	920,979	—	—	—	12,519	100.0	98.7
寄 附 金										
其他寄附金	698,936	857,031	698,936	844,511	—	—	—	12,519	100.0	98.5
諸 収 入	44,860,516	47,482,717	37,200,140	40,009,992	1,289,147	247,757	6,371,228	7,224,966	82.9	84.3
納 付 金										
民生費納付金	5,749,688	6,054,938	3,511,735	4,055,820	466,476	152,487	1,771,476	1,846,630	61.1	67.0
衛生費納付金	573,829	605,154	572,790	604,112	—	—	1,039	1,042	99.8	99.8
商工費納付金	213,266	264,228	209,816	260,778	—	—	3,450	3,450	98.4	98.7
教育費納付金	122,405	140,211	121,221	139,921	—	—	1,184	300	99.0	99.8
措置費等受入										
教育施設給付費受入	718,550	667,590	718,544	667,584	—	—	6	6	100.0	100.0
貸付金元利収入										
民生費貸付金返還金	4,011,068	3,992,441	527,812	461,897	759,309	755	2,723,946	3,529,788	13.2	11.6
其他貸付金返還金	7,058,503	7,465,524	6,359,209	6,736,039	33,634	39,483	665,659	690,001	90.1	90.2
市民費貸付金返還金	147,769	147,769	—	—	—	—	147,769	147,769	—	—
過 年 度 収 入										
過 年 度 収 入	1,168,211	1,414,595	478,674	724,472	23,055	37,013	666,480	653,109	41.0	51.2
雑 収 入										
延滞金加算金料及弁償金	450,661	518,584	450,128	517,784	—	264	532	535	99.9	99.8
償 還 金	142,115	137,354	7,279	3,246	1,112	—	133,724	134,108	5.1	2.4
受 講 料	4,301,912	4,600,582	4,259,475	4,547,022	69	14,292	42,367	39,268	99.0	98.8
清 算 金	96,286	98,380	96,254	98,379	—	—	31	1	100.0	100.0
雑 収 入	16,800	20,751	12,102	15,775	—	—	4,698	4,975	72.0	76.0
雑 収 入	5,730,605	5,796,528	5,516,254	5,619,087	5,487	3,461	208,862	173,979	96.3	96.9
一 般 会 計 合 計	825,678,087	781,635,720	812,701,352	768,543,061	1,777,906	1,203,951	11,198,828	11,888,707	98.4	98.3

備考：1 当年度または前年度に不納欠損額あるいは収入未済額のある節を合計し，「目」で掲載した。

2 市税については「款」で掲載した。

3 合計額は一般会計の総合計で掲載した。

別表 9 特別会計収入未済額一覧表

(単位 金額：千円，比率：%)

会計別 款項	歳入 合計	調 定 額		収 入 済 額		不 納 欠 損 額		収 入 未 済 額		収 入 率	
		令和元年度	平成30年度	令和元年度	平成30年度	令和元年度	平成30年度	令和元年度	平成30年度	元年度	30年度
市場事業費	歳入	3,606,392	2,562,823	3,543,692	2,483,766	416	12,971	62,283	66,085	98.3	96.9
事業収入											
使用料及手数料	収入	1,445,878	1,459,639	1,396,745	1,399,615	—	8,834	49,133	51,189	96.6	95.9
諸収入											
財産収入		881,548	22,701	881,548	21,593	—	—	—	1,107	100.0	95.1
雑収入		358,229	385,532	344,662	367,607	416	4,136	13,150	13,788	96.2	95.4
食肉センター事業費	歳入	953,337	905,700	952,681	905,604	—	—	655	95	99.9	100.0
事業収入											
使用料及手数料	収入	159,808	162,460	159,714	162,460	—	—	94	—	99.9	100.0
諸収入											
雑収入		53,468	55,496	52,907	55,400	—	—	561	95	98.9	99.8
国民健康保険事業費	歳入	163,640,069	164,746,457	158,084,914	159,045,072	1,138,994	1,162,028	4,416,160	4,539,356	96.6	96.5
国民健康保険収入											
国民健康保険料	収入	33,992,897	33,550,309	28,529,512	27,943,323	1,129,441	1,131,011	4,333,943	4,475,974	83.9	83.3
諸収入											
雑収入		377,649	396,068	285,878	301,668	9,553	31,017	82,217	63,382	75.7	76.2
農業共済事業費	歳入	296,296	341,665	296,291	341,653	1	3	3	7	100.0	100.0
事業勘定収入											
農作物勘定収入											
農作物共済収入		614	1,002	613	1,000	0	0	0	1	99.9	99.8
業務勘定収入											
賦課金		6,592	22,406	6,588	22,396	1	2	2	6	99.9	100.0
母子貸付事業費	歳入	547,952	635,535	320,551	388,685	10,395	4,625	217,005	242,223	58.5	61.2
事業収入											
諸収入											
母子福祉資金	収入	334,170	353,125	134,927	136,386	8,177	2,693	191,065	214,045	40.4	38.6
貸付金元利収入											
寡婦福祉資金	収入	31,990	35,501	3,937	5,426	2,217	1,931	25,835	28,143	12.3	15.3
貸付金元利収入											
父子福祉資金	収入	1,323	895	1,219	860	—	—	104	35	92.1	96.1
貸付金元利収入											
農業集落排水事業費	歳入	1,483,126	1,391,507	1,482,216	1,390,870	18	22	891	613	99.9	100.0
事業収入											
使用料及手数料	収入	106,975	109,500	106,065	108,864	18	22	891	613	99.1	99.4
市営住宅事業費	歳入	36,654,503	31,463,019	36,316,627	31,149,336	21,817	25,943	316,058	287,739	99.1	99.0
市営住宅管理事業収入											
使用料及手数料	収入	13,298,484	13,401,582	13,031,950	13,137,482	11,485	16,133	255,048	247,966	98.0	98.0
市営住宅使用料											
財産収入		64,177	67,034	57,306	60,317	2,565	—	4,304	6,717	89.3	90.0
財産運用収入											
雑収入		786,999	738,120	722,528	695,253	7,766	9,810	56,704	33,056	91.8	94.2
介護保険事業費	歳入	142,145,934	138,846,730	141,256,107	137,902,810	253,260	266,128	636,567	677,791	99.4	99.3
保険料											
介護保険料	収入	29,718,865	30,444,826	28,915,112	29,582,532	251,678	258,948	552,074	603,345	97.3	97.2
第1号被保険者											
雑収入		128,854	130,653	42,779	49,027	1,581	7,180	84,492	74,445	33.2	37.5
後期高齢者医療事業費	歳入	39,671,350	38,220,963	39,371,717	37,923,179	59,357	62,534	240,274	235,249	99.2	99.2
後期高齢者医療事業収入											
後期高齢者医療保険料	収入	18,352,151	17,680,129	18,070,207	17,402,389	55,280	58,718	226,663	219,021	98.5	98.4
雑収入		347,075	109,493	329,386	89,449	4,077	3,816	13,611	16,227	94.9	81.7
特別会計合計		673,186,508	664,926,928	665,812,346	657,343,506	1,484,261	1,534,258	5,889,901	6,049,163	98.9	98.9

備考：1 当年度または前年度に不納欠損額あるいは収入未済額のある節を合計し，原則「目」で掲載した。
 2 合計欄は特別会計の総合計で掲載した。