

認知症の人を地域で支えよう

オレンジリングは認知症サポーターの目印!

認知症の正しい知識を身につけ、できる範囲で手助けする「認知症サポーター」になりませんか。皆さんと一緒に認知症の人にやさしいまちをつくっていきましょう。

神戸市 認知症サポーター

検索



認知症地域支えあい推進事業

認知症の方や認知症の疑いのある方が、生きがいを持って積極的に社会参加できるよう、地域における認知症への理解促進や認知症予防の取組みを支援するため、地域に専門職を講師として派遣します。※対象：地域団体等

神戸市 認知症地域支えあい推進事業

検索



神戸市 認知症 ケアパス

認知症やその症状に応じた相談窓口や、
利用できるサービスを理解するために

区役所連絡先

ご不明な点は居住地の各区役所、支所の保健福祉課へお問い合わせください。
受付時間：平日 午前9時～12時、午後1時～5時 ※FAX番号はいずれも保健福祉課

東灘区役所

TEL: 841-4131 (代表)
FAX: 811-3769

兵庫区役所

TEL: 511-2111 (代表)
FAX: 511-7006

長田区役所

TEL: 579-2311 (代表)
FAX: 386-6308

垂水区役所

TEL: 708-5151 (代表)
FAX: 709-6006

灘区役所

TEL: 843-7001 (代表)
FAX: 843-7018

北区役所

TEL: 593-1111 (代表)
FAX: 595-2381

須磨区役所

TEL: 731-4341 (代表)
FAX: 735-8515

西区役所

TEL: 940-9501 (代表)
FAX: 990-2521

中央区役所

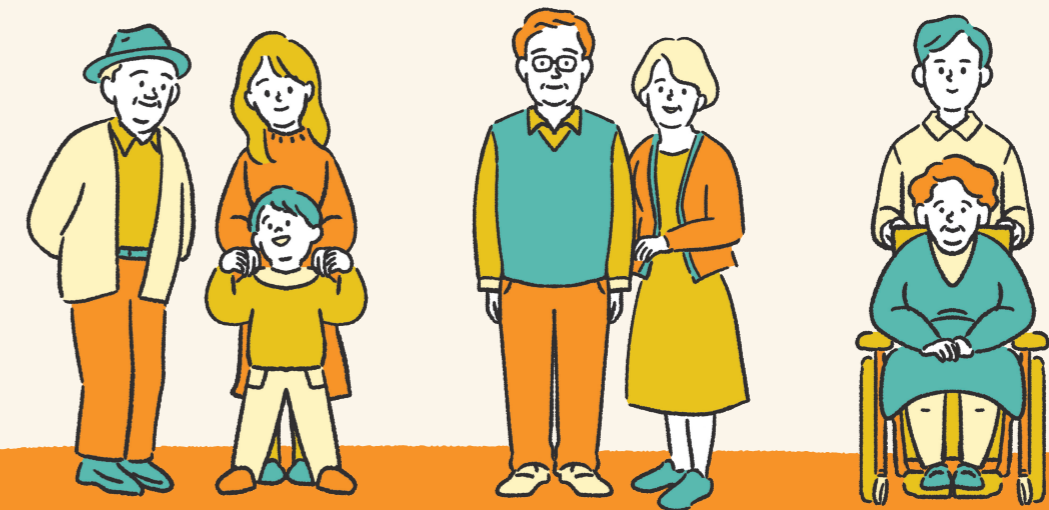
TEL: 335-7511 (代表)
FAX: 335-6644

北神区役所

TEL: 981-5377 (代表)
FAX: 984-2334

北須磨支所

TEL: 793-1212 (代表)
FAX: 795-1140



神戸市は、認知症の人にやさしいまちづくりを推進しています。

神戸市認知症の人にやさしいまちづくり条例 基本理念

- 1 認知症の人の尊厳が保持され、その者の意思が尊重され、社会参加を促進し、安全に、かつ、安心して暮らし続けられるまちを目指すこと。
- 2 認知症の人とその家族のより良い生活を実現するために必要な支援を受けられるよう、まち全体で支えること。

memo



認知症について、知っておきたい、これからのこと

- 原因となる疾患などにより、認知症の進行や出現する症状は、それぞれ異なります。あくまでも目安としてご覧ください。
- サービスや相談窓口の利用については、以下の区分に記載がなくても利用できるものがあります。詳しくはそれぞれの連絡先にお問い合わせください。

ご本人の様子・状態など	<h3>日常生活は自立して過ごせる</h3> <ul style="list-style-type: none"> ●慣れた事をするにも時間がかかる ●会話に「あれ」「それ」などの指示語が増える ●何度も同じことを聞くようになる ●怒りっぽくなることもある 	<h3>誰かの見守りがあれば生活は自立できる</h3> <ul style="list-style-type: none"> ●今日の日付が分からなくなる ●料理の手順が分からず、作れなくなる ●電化製品の操作に迷う ●ものを盗られたとの妄想が出やすい 	<h3>日常生活に手助け・介護が必要になる</h3> <ul style="list-style-type: none"> ●季節に合わせた服装を選ぶのが難しい ●ひとりで買い物ができなくなる ●同居していない家族のことが分からなくなることがある 	<h3>常に介護が必要になる</h3> <ul style="list-style-type: none"> ●物事への関心が少なくなる ●家のトイレでも迷うことがある ●着替え、入浴、身の回りのことの全面介助が必要になる 						
生活のアドバイス	<ul style="list-style-type: none"> ●認知症は誰もがなり得る病気です。症状に応じその後の生活に備えるためには、早期受診が大切です。 ●軽い運動をしたり、栄養バランスの取れた食事を取ったりするなど、規則正しい生活を心がけましょう。 	<ul style="list-style-type: none"> ●できることも沢山あります。できることはなるべく自分でやってみましょう。 ●できないことは介護サービスなどをうまく利用しましょう。 ●地域活動などに参加し、周囲の人と関わりあいを持つことも大切です。 	<ul style="list-style-type: none"> ●ケアマネジャーやかかりつけ医に相談しながら、適切な医療・介護サービスを利用しましょう。 ●今後の暮らしや金銭管理についても、早いうちに家族で話し合っておきましょう。 	<ul style="list-style-type: none"> ●家族や介護ヘルパーなどの手助けを受けながら、生活を送ることができます。 						
ご家族の対応ポイント	<ul style="list-style-type: none"> ●ご本人が不安な気持ちでいることを理解して、対応しましょう。 ●日常生活で、目で見えて分かるメモを残すなどの工夫をしましょう。 	<ul style="list-style-type: none"> ●できることは本人に任せ、できないことを手助けしましょう。(できない体験がたくさん積み重なると、自信を失ってしまいます。) ●否定はしないようにしましょう。(されたことは記憶に残りやすいです。) 	<ul style="list-style-type: none"> ●なぜそのような行動をするのか、根本原因を考えて対応してみましょう。 ●ケアマネジャーやかかりつけ医に相談しましょう。 	<ul style="list-style-type: none"> ●在宅または施設など、今後の住まいについて検討しましょう。 ●介護者の負担も大きくなりがちです。抱え込まず、自分の気持ちを話せる場を持ちましょう。 						
こんなサービスを利用してみませんか？	<p>認知症の検査を受けるには</p> <ul style="list-style-type: none"> ●かかりつけ医を受診しましょう ▶ p05 ●認知症神戸モデルで、認知症の検査が受けられます ▶ p06-07 <p>認知症について相談したいときは 時期にかかわらず、それぞれの窓口にご相談ください</p> <ul style="list-style-type: none"> ●こうべオレンジダイヤル ▶ p10 ●神戸市消費生活センター ▶ p11 ●認知症疾患医療センター ▶ p10 ●区役所での無料法律相談 ▶ p11 ●認知症の人と家族の会 ▶ p11 ●安全運転相談窓口 ▶ p11 ●ひょうご若年性認知症支援センター ▶ p11 <p>介護サービス等について、あんしんすこやかセンターに相談してみましょう ▶ p08 ※あんしんすこやかセンターの一覧はp12~15</p> <p>えがおの窓口で、その人に合わせた介護サービスを利用しましょう ▶ p08</p> <p>支援や見守りなどを受けたいときは 時期に関わらず、それぞれの窓口へご相談ください</p> <table border="0"> <tr> <td>ご本人支援</td> <td>ご家族支援</td> <td>地域で支える</td> </tr> <tr> <td> <ul style="list-style-type: none"> ●認知症初期集中支援事業 ▶ p10 ●GPSサービス ▶ p07 </td> <td> <ul style="list-style-type: none"> ●KOBEみまもりヘルパー ▶ p09 ●みまもりシール ▶ p07 ●フレイル改善通所サービス ▶ p09 ●高齢者安心登録事業 ▶ p09 ●ひまわり収集 ▶ p09 </td> <td> <ul style="list-style-type: none"> ●認知症サポーター ▶ p16 ●認知症地域支えあい推進事業 ▶ p16 </td> </tr> </table> <p>金銭管理等について相談したいときは</p> <ul style="list-style-type: none"> ●安心サポートセンター ▶ p11 ●神戸市成年後見支援センター ▶ p11 				ご本人支援	ご家族支援	地域で支える	<ul style="list-style-type: none"> ●認知症初期集中支援事業 ▶ p10 ●GPSサービス ▶ p07 	<ul style="list-style-type: none"> ●KOBEみまもりヘルパー ▶ p09 ●みまもりシール ▶ p07 ●フレイル改善通所サービス ▶ p09 ●高齢者安心登録事業 ▶ p09 ●ひまわり収集 ▶ p09 	<ul style="list-style-type: none"> ●認知症サポーター ▶ p16 ●認知症地域支えあい推進事業 ▶ p16
ご本人支援	ご家族支援	地域で支える								
<ul style="list-style-type: none"> ●認知症初期集中支援事業 ▶ p10 ●GPSサービス ▶ p07 	<ul style="list-style-type: none"> ●KOBEみまもりヘルパー ▶ p09 ●みまもりシール ▶ p07 ●フレイル改善通所サービス ▶ p09 ●高齢者安心登録事業 ▶ p09 ●ひまわり収集 ▶ p09 	<ul style="list-style-type: none"> ●認知症サポーター ▶ p16 ●認知症地域支えあい推進事業 ▶ p16 								

02

03

正しく
知ろう

認知症

1

「もの忘れ」の違い

年齢相応の「もの忘れ」

- 体験の一部を忘れる
家族や知人の名前が思い出せない
食事の中身を思い出せない
- 「もの忘れ」の自覚がある

認知症による「もの忘れ」

- 体験全体が抜け落ちる
家族や知人のことを忘れる
食事を食べたこと自体を忘れる
- 「もの忘れ」の自覚がない

2

認知症の主な種類と特徴

※この4つ以外にも、認知症には複数の種類があります。

アルツハイマー型認知症

記憶障害(もの忘れ)が主な症状です。進行に伴って時間や場所が分からなくなること(見当識障害)や歩行障害などの症状が現れることがあります。被害妄想や幻覚などのBPSD(行動・心理症状)が現れることがあります。

血管性認知症

脳梗塞や脳出血などの脳血管障害によって、周りの神経細胞が損傷を受け、認知機能が低下していきます。原因となる病気の対策を行うことで、発症や悪化を防ぐことが可能となる場合もあります。

レビー小体型認知症

脳の神経細胞にタンパク質(レビー小体)がたまり、生じる認知症です。幻視やパーキンソン症状(手の振えや体のこわばりなど)が特徴として挙げられます。

前頭側頭葉型認知症

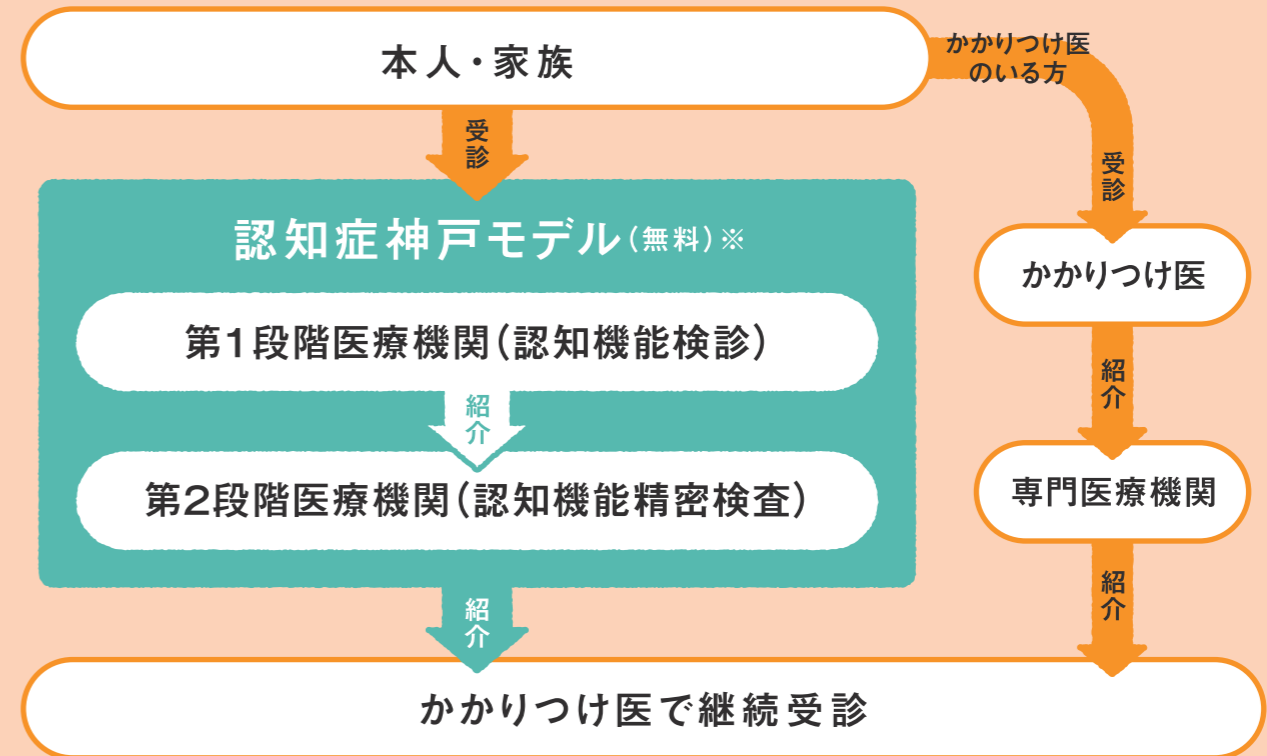
大脳の前頭葉・側頭葉が萎縮することによって生じる認知症です。感情の変化(無関心、興奮、聞き分けのなさなど)や、常同行動(同じ料理ばかり作ったり、散歩で決まった場所を繰り返し歩くなど)が見られることがあります。

認知症の種類や症状によって、対応や治療方法はさまざまです。
また、その人によって症状の出方や進行も、異なります。

認知症とは、さまざまな原因で記憶や思考などの認知機能が低下し、日常生活や社会生活に支障をきたす病気です。認知症には、さまざまな原因や症状があります。

3

受診の流れ



※65歳以上の神戸市民は、認知症神戸モデルで自己負担なく認知症の検査が受けられます。認知症神戸モデルについては、6～7ページに詳しく記載しています。

4

早めの受診が大切な理由

これからの生活に備えることができます。

症状が軽いうちに、家族と今後のことについて話し合うことができます。様々なサービスを活用し、生活を送ることができます。

ほかの病気が原因で、認知症の症状が出ていることがあります。

例えば、正常圧水頭症、脳腫瘍などにより、認知症の症状が出現することがあります。元の病気を治療することで、認知症の症状が改善することもあります。

適切な治療により、症状の進行を遅らせることができます。



認知機能が
気になる方は

認知症神戸モデル をご利用ください

認知症神戸モデルとは？


65歳以上の方を対象に早期受診を支援する「診断助成制度」と、認知症の方が関わる事故を救済する「事故救済制度」を組み合わせた制度です。

診断助成制度

第1段階 認知機能検診

- 65歳以上の市民で希望する方を対象に、**認知症の疑いがあるか「ない」か**をみる検診です。
- 無料(受診券の申し込みが必要です)。

実施医療機関：市内約500箇所

検診の内容	認知機能(記憶力、判断力や会話能力など)が低下していないか、生活上支障が出ていないかについて、医師による検診を行います。	
申込方法	インターネット	認知症神戸モデル 特設サイト 認知症 神戸モデル 検索 
	電話	神戸市認知症診断助成制度コールセンター 078-945-7431 (月～金)8:45～17:30 ※祝日・年末年始除く
	郵送	下記へ申込書送付 〒650-8526 神戸市中央区伊藤町111神戸商工中金ビル4F 神戸モデル診断助成の係 申込書はあんしんすこやかセンター、実施医療機関、神戸市ホームページで入手できます。
	ファックス	下記へ申込書送付 FAX 078-381-6675
受診方法	郵送された受診券を持って、実施医療機関(受診券と一緒に、実施医療機関の一覧表をお送りします)を受診してください。受診する前に、必ず事前に電話予約を取ってください。	

※ 65歳未満の方は、かかりつけ医の紹介で神戸市内の認知症疾患医療センターで認知機能精密検査を受診し、認知症または軽度認知障害(MCI)と診断された場合、検査に係る費用を助成します。

第2段階 認知機能精密検査

- 認知症かどうか、**軽度認知障害(MCI)**も含めて、**病名の診断**を行います。

実施医療機関：市内約60箇所

- 保険診療です。窓口で支払った自己負担分を、後日、市から助成します(申請が必要です)。
- MCIと診断された場合、経過観察としておおむね半年後に再受診できます。経過観察も保険診療です。窓口で支払った自己負担分を、後日、市から助成します(申請が必要です)。
- 診断の結果、認知症新薬の投与対象者の可能性がある方を「認知症新薬にも対応した第2段階」に詳しい検査を受けていただく場合があります。

認知症でない

- 認知機能は年齢とともに変化することがあります。
- 1年後をめぐりに認知機能検診(第1段階)の再受診をご検討ください。

認知症の疑いあり

認知症の疑いなし

認知症と診断されたら...

事故救済制度

無料で受けられる5つの安心

賠償責任保険

保険料は市が負担
最高2億円の賠償責任保険へ加入
※事前登録必要

認知症と診断後、事前登録された方の保険料を市が負担します。認知症と診断された方が事故で損害賠償責任を負った場合に、最高2億円を支給します(ご家族が監督責任を負った場合も含まれます)。※自動車事故は対象外

見舞金

最高3,000万円 ※全市民対象

認知症の方が起こした事故で被害に遭った方に、最高3,000万円の見舞金(給付金)を支給します。

コールセンター

24時間365日対応

事故があれば、24時間365日対応の専用のコールセンターが事故対応等の相談に応じます。

事故救済制度専用コールセンター 0120-259-315

GPSサービス

※一部有料

認知症の方が行方不明になることを未然に防ぐため、GPS(衛星利用測位システム)端末を貸し出すサービス。初期費用、月額利用料の半額を市が負担します。ご利用の用途に合わせて端末をお選びいただけます。

みまもりシール

認知症の方が行方不明になった時、迅速な身元確認・保護に繋げるためのシールです。高齢者安心登録事業(p09)に登録する際に申し込むことができます。

賠償責任保険に事前登録していなくても...

認知症の方が関わる事故で被害に遭った神戸市民の方に、見舞金(給付金)を支給します。事故が起こったら、まずコールセンターにお電話ください。

事故救済コールセンター
(24時間365日受付)
☎ 0120-259-315

最新の情報、認知症神戸モデルの詳細は、
特設サイトをご確認ください。

認知症 神戸モデル 検索



認知症になっても自分らしい生活を続けるために

介護保険サービス等についての 相談のながれ

ご本人の希望(例)

- 介護サービスを受けて、今後も自分らしく暮らし続けたい
- 健康寿命を伸ばすにはどうすれば?
- 認知症について相談したい

本人やご家族、近隣住民など

ご家族などの希望(例)

- 介護の悩みや不安がある
- ご近所の郵便物がたまっている、一人暮らしが大変そう
- 介護保険を使うにはどうすれば?

相談受付

あんしんすこやかセンター(地域包括支援センター)

- 介護など、高齢者に関する相談窓口です。
- あんしんすこやかセンターは、市内全域に76か所あり、担当する地域が決まっています。

あんしんすこやかセンター 神戸 検索

あんしんすこやかセンターの一覧は、P12~15に掲載しています!



要介護(要支援)認定申請

要支援 1・2 の認定が下りたら...

あんしんすこやかセンター 及び一部のえがおの窓口(指定居宅介護支援事業所)で、介護予防サービス利用の相談ができます

要介護 1~5 の認定が下りたら...

えがおの窓口(指定居宅介護支援事業所※1)で、介護サービス利用の相談ができます

(注) 要支援1・2対応の「えがおの窓口」については神戸市ホームページでご確認ください。

利用できるサービスの一例

デイサービス

施設などに通って、その人に合わせた簡単な運動などを行います。

訪問看護

看護師などがご自宅を訪問し、療養上の補助を行います。

ホームヘルプサービス

ご自宅を訪問し、身体介護や生活の援助を行います。

施設サービス

特別養護老人ホームなどへ入所できるサービスです。

専門の職員が、ご本人の状態や、ご希望をお伺いしたうえで、ケアプランを作成しサービス提供事業者との利用調整や予約を行います。

- 利用できるサービスは、ご本人の介護度や状態などにより、それぞれ異なります。
- えがおの窓口の電話番号などのお問い合わせは、神戸ケアネット(下記URL・二次元コード参照)、または神戸市福祉局介護保険課(078-322-6228)へ。

介護サービスについて詳しく知りたい方はご確認ください。

「介護保険のあらし」

あんしんすこやかセンターにあります

神戸ケアネット

<https://www.city.kobe.lg.jp/a46210/kenko/fukushi/carenet/index.html>



介護保険で使えるサービス以外にも /

こんなサービスがあります

KOBEみまもりヘルパー

- ご家族の方の負担軽減を含めた在宅生活への支援として、見守りや外出の付き添いなどを行うヘルパーを派遣します。

対象者

神戸市内に在住する方のうち、認知症または軽度認知障害(MCI)の診断を受けた方で、寝たきりではない方

実施できるサービス(介護保険外サービスとして実施します。)

- 見守り、話し相手などを目的とする自宅訪問
- 理美容、余暇活動、行事参加等を目的とする外出活動への付き添い

サービス利用の相談先

- 担当ケアマネジャーがいる方・要介護認定を受けている方 えがおの窓口へ
- 担当ケアマネジャーがいない方・相談したいけどよく分からない方 お住まいの地域を管轄するあんしんすこやかセンターへ

KOBEみまもりヘルパー 検索



フレイル改善通所サービス

- 栄養(食・口腔)、運動、社会参加のプログラムを取り入れた介護予防教室です。
- 利用にあたっては、お住まいの地域を管轄するあんしんすこやかセンターにご相談ください。

対象者 65歳以上で要支援1・2、もしくは事業対象者の方

期間 6か月(週1回、90分程度)

自己負担(資料代) 1回200円

フレイル改善通所サービス 検索



こうべオレンジカフェ(認知症カフェ)

- 認知症の方とご家族、地域住民、専門職などの誰もが自由に参加し、気軽な交流や相談などができる地域に開かれた集いの場です。(例) 専門職による介護相談・お茶やお菓子を食べながらお話・簡単なスポーツなどの運動

こうべオレンジカフェ 検索



高齢者安心登録事業

- 行方不明になる心配のある高齢者の情報を事前登録し、警察などと共有するとともに、行方不明時には捜索協力者へメール配信を行います。
- 利用にあたっては、お住まいの地域を管轄するあんしんすこやかセンターにご相談ください。

ひまわり収集

- 自分で家庭ごみをクリーンステーションまで持ち出すことができない、一人暮らしのお年寄りなど(※要件あり)を対象に、職員が玄関先までごみを収集に伺います。
- 利用にあたっては、ケアマネジャー、お住まいの地域を管轄するあんしんすこやかセンターにご相談ください。

介護リフレッシュ教室

- 認知症高齢者などを介護している家族に対し、日頃の介護でのお悩みや体験を話し合える場を提供します。
- 利用にあたっては、お住まいの地域を管轄するあんしんすこやかセンターにご相談ください。





認知症に関する **お悩み・お困りごと** があるときは・・・

こうべオレンジダイヤル

- 認知症に関する相談窓口です。
- 看護師・社会福祉士などの専門職が電話受付をしています。ひとりで悩まず、まずはご相談ください。

078-262-1717 (月～金)9:00～12:00/13:00～17:00※土日祝、年末年始除く

最近、物忘れが多くなって心配・・・
認知症の人が使えるサービスを知りたい!
介護が大変!話を聞いてほしい。

認知症初期集中支援事業

- 認知症の疑いがあるものの、医療・介護サービスを受けていない方
認知症の症状が顕著で対応に苦慮している方
などについて、専門職のチームがご自宅を訪問し、適切なサービスにつなぎます。
- 受診が困難な場合の、訪問支援なども実施しています。
- まずは、お住まいの地域を管轄するあんしんすこやかセンターにご相談ください。

神戸市認知症疾患医療センター

- 認知症専門の医療機関です。
- 専門職が、医療面での相談などを受け付けています。



神戸大学医学部附属病院	078-382-6908	(月～金)9:00～12:00	13:00～17:00
神戸百年記念病院	078-681-5551	(月～金)9:00～17:00	
兵庫県立ひょうごこころの医療センター	078-940-5522	(月～金)9:00～17:00	
神戸市立医療センター西市民病院	078-579-1966	(月～金)9:00～17:00	
甲南医療センター	078-857-8720	(月～金)9:00～12:00	13:00～16:30
新生病院	078-918-1766	(月～金)9:30～12:00	13:00～16:00
宮地病院	078-411-8688	(月～金)9:00～17:00	

金銭管理や身上保護(権利擁護)について考えるときに

日常生活自立支援事業に関する相談

判断能力が十分でない方の、福祉サービスの利用援助や日常的な金銭管理などのサービスを提供します。

安心サポートセンター
078-271-5358
(月～金)9:00～12:00/13:00～17:00
※土日祝、年末年始除く

成年後見制度に関する相談

判断能力が十分でない方の財産や権利を守るため、成年後見人などが本人の生活を支援します。

神戸市成年後見支援センター
078-271-5321
(月～金)9:00～17:00
※土日祝、年末年始除く

ほかにも

こんな相談窓口があります

相談窓口	受付内容	連絡先
ひょうご若年性認知症支援センター	若年性認知症に関する相談窓口です。	078-242-0601 (月～金)9:00～12:00/13:00～16:00 ※土日祝、年末年始除く
認知症の人と家族の会 兵庫県支部	介護経験者が、認知症に関する知識や介護の仕方などの相談に乗ります。	078-360-8477 (月・金(祝日を除く))10:00～16:00
神戸市消費生活センター	消費生活における商品やサービスに関する事業者との契約や解約のトラブルについて、解決に向けた助言や適切な相談窓口などを情報提供しています。	☎ 188(消費者ホットライン) 平日/9:00～17:00 土日祝/10:00～16:00 ※年末年始除く 平日は371-1221(消費生活センター)でも受付可
区役所での市民法律相談窓口(無料)	各区役所では、神戸市民(在住・在勤・在学)を対象に、週1回、面接により市民法律相談を実施しています。	予約はWEB受付 神戸市お問い合わせセンター 0570-083330 (年中無休)8:00～21:00
安全運転相談窓口	免許返納など、加齢に伴う身体機能の低下等のため、自動車などの安全な運転に不安のある高齢ドライバーやそのご家族などが相談できる窓口です。	#8080 ※発信場所を管轄する都道府県の安全運転相談窓口に繋がります。
こうべ終活相談窓口	「終活」に関する全般的な相談ができます。弁護士・司法書士による専門相談も実施しています。	予約はWEBまたは電話受付 078-855-8670 (月～金)9:00～17:00 ※土日祝、年末年始除く

神戸市の認知症施策については、ホームページにも掲載しています!

認知症の人にやさしいまち

検索



あんしんすこやかセンター一覽

(地域包括支援センター) 2025年11月1日現在

- あんしんすこやかセンターは、担当する地域が決まっています。
- 最新のあんしんすこやかセンターは、HPでご確認ください。

あんしんすこやかセンター 神戸 検索



区	あんしんすこやかセンター名	お住まいの地域	郵便番号	センター所在地	電話番号 FAX番号
東灘区	本山東部 あんしんすこやかセンター	森北町、森南町、甲南台、本山北町、本山中町、本山町	658-0016	東灘区本山中町4-7-7 アネックスM1階	451-0054 451-0153
	本庄 あんしんすこやかセンター	深江北町、深江本町、深江南町、深江浜町、本庄町、北青木1・2丁目、青木1・4丁目	658-0014	東灘区北青木1-1-3 特別養護老人ホーム おおぎの郷1階	431-8181 431-2000
	本山南部 あんしんすこやかセンター	本山南町、甲南町1・2丁目、田中町1・2丁目	658-0084	東灘区甲南町2-1-20 コープリビング甲南2階	413-2650 413-1085
	本山西部 あんしんすこやかセンター	西岡本、岡本、田中町3~5丁目	658-0084	東灘区甲南町2-1-20 コープリビング甲南2階	435-1855 412-6771
	魚崎北部 あんしんすこやかセンター	魚崎北町、北青木3・4丁目、甲南町3~5丁目	658-0083	東灘区魚崎中町4-10-50 特別養護老人ホーム サンライフ魚崎1階	435-6677 435-6689
	魚崎南部 あんしんすこやかセンター	魚崎中町、魚崎南町、魚崎西町、魚崎浜町、青木2・3・5・6丁目	658-0083	東灘区魚崎中町4-3-18 2階	452-6830 436-2675
	住吉北部 あんしんすこやかセンター	住吉台、渦森台、住吉山手、住吉本町	658-0051	東灘区住吉本町3-7-41 養護老人ホーム 住吉苑内	851-1155 851-1157
	住吉南部 あんしんすこやかセンター	住吉東町、住吉宮町、住吉南町、住吉浜町	658-0053	東灘区住吉宮町3-4-17 東灘在宅福祉センター2階	842-3894 842-6115
	御影北部 あんしんすこやかセンター	鴨子ヶ原、御影山手、御影1~3丁目、御影郡家1・2丁目	658-0064	東灘区鴨子ヶ原2-14-17 特別養護老人ホーム 友愛苑内	843-2207 843-2208
	御影南部 あんしんすこやかセンター	御影中町、御影本町、御影石町、御影塚町、御影浜町	658-0054	東灘区御影中町 2-3-23-105 リメノス御影1階	854-2180 854-2181
灘区	六甲アイランド あんしんすこやかセンター	向洋町東、向洋町中、向洋町西	658-0032	東灘区向洋町中3-2-2	857-7381 858-9030
	高羽 あんしんすこやかセンター	土山町、桜ヶ丘町、高羽、一王山町、寺口町、高羽町、楠丘町、高德町、弓木町	657-0026	灘区弓木町3-2-12 ベルエア-弓木Ⅱ1階	857-6611 857-6613
	六甲摩耶 あんしんすこやかセンター	鶴甲、大月台、篠原台、六甲台町、篠原伯母野山町、大土平町、篠原北町、長峰台、箕岡通1~3丁目、高尾通1~3丁目、五毛通1~3丁目、薬師通1~3丁目、国玉通1~3丁目、六甲山町、水車新田、大石、篠原、畑原、五毛、摩耶山町	657-0068	灘区篠原北町3-11-15 特別養護老人ホーム うみのほし内	224-5050 881-2225
	六甲 あんしんすこやかセンター	赤松町、曾和町、山田町、宮山町、八幡町、日尾町、神前町、森後町、六甲町、永手町、稗原町、琵琶町、下河原通	657-0041	灘区琵琶町2-1-27 灘在宅福祉センター内	882-7859 882-0833
	大石 あんしんすこやかセンター	大和町、中郷町、徳井町、記田町、深田町、備後町、桜口町、友田町、浜田町、烏帽子町、鹿ノ下通、新在家北町、新在家南町、大石東町、大石北町、大石南町、灘浜東町	657-0043	灘区大石東町1-2-1 神戸市営 大石東第二住宅1階	821-3838 821-3812
	篠原 あんしんすこやかセンター	篠原本町、篠原中町、篠原南町、将軍通、神ノ木通、千旦通、上河原通、上野通1~5丁目、赤坂通1~5丁目、畑原通、天城通1~5丁目、福住通1~5丁目、中原通1~5丁目、倉石通、水道筋、岸地通、大内通、泉通、灘北通1~6丁目	657-0057	灘区神ノ木通3-1-4 2階	871-9015 871-9100
	王子 あんしんすこやかセンター	箕岡通4丁目、高尾通4丁目、五毛通4丁目、薬師通4丁目、国玉通4丁目、城の下通、上野通6~8丁目、赤坂通6~8丁目、天城通6~8丁目、福住通6~8丁目、中原通6・7丁目、青谷町、王子町、原田通、城内通、灘北通7~10丁目、岩屋、上野、原田、摩耶山	657-0838	灘区王子町1-2-6 プリンスマンション2階	801-5441 801-1733
	西灘 あんしんすこやかセンター	灘南通、船寺通、都通、味泥町、灘浜町、岩屋北町、岩屋中町、岩屋南町、摩耶海岸通、摩耶埠頭	657-0855	灘区摩耶海岸通2-3-9 特別養護老人ホーム ハピータウンKOBEN内	803-3130 805-3408

区	あんしんすこやかセンター名	お住まいの地域	郵便番号	センター所在地	電話番号 FAX番号
中央区	新神戸 あんしんすこやかセンター	神仙寺通、中島通、籠池通、野崎通、上筒井通、中尾町、熊内町、坂口通、宮本通、大日通、割塚通、葺合町	651-0092	中央区生田町1-2-32 特別養護老人ホーム オリンピック1階	241-3747 241-3741
	春日野 あんしんすこやかセンター	熊内橋通、旗塚通、神若通、国香通、若菜通、脇浜町、筒井町、東雲通、八雲通、日暮通、吾妻通、北本町通、南本町通、真砂通	651-0077	中央区日暮通5-5-8 神戸高齢者総合ケアセンター 1階	251-8801 251-8813
	脇の浜 あんしんすこやかセンター	脇浜海岸通	651-0073	中央区脇浜海岸通3-2-6 脇の浜高齢者介護支援セン ター1階	221-1661 221-4800
	三宮 あんしんすこやかセンター	生田町、二宮町、琴ノ緒町、布引町、北野町、山本通1・2丁目、中山手通1・2丁目、加納町、下山手通1・2丁目、北長狭通1・2丁目、旭通、雲井通、小野柄通、御幸通、磯上通、八幡通、磯辺通、浜辺通、三宮町、東町、伊藤町、江戸町、京町、浪花町、播磨町、明石町、西町、前町、海岸通(鯉川筋以東)、新港町、小野浜町	651-0094	中央区琴ノ緒町3-3-26 平田ビル1階	271-0185 271-0187
	元町山手 あんしんすこやかセンター	諏訪山町、再度筋町、山本通3~5丁目、中山手通3~8丁目、下山手通3~9丁目、北長狭通3~8丁目、花隈町、神戸港地方、元町高架通(宇治川線以東)	650-0011	中央区下山手通7-1-16 特別養護老人ホーム 山手さくら苑4階	367-3890 367-3891
	ハーバーランド あんしんすこやかセンター	楠町、橋通、多聞通、中町通、古湊通、相生町、元町通、栄町通、海岸通(鯉川筋以西)、波止場町、弁天町、東川崎町、元町高架通(宇治川線以西)	650-0044	中央区東川崎町7-4-3 1階	651-7168 651-7169
	港島 あんしんすこやかセンター	港島、港島中町、港島南町、神戸空港	650-0046	中央区港島中町2-3-3 港島ふれあいセンター内	304-2255 304-2244
	兵庫平野 あんしんすこやかセンター	平野町、楠谷町、梅元町、矢部町、五宮町、神田町、馬場町、上祇園町、下祇園町、上三条町、下三条町	652-0014	兵庫区下三条町8-20	574-4812 574-4813
	みなとがわ あんしんすこやかセンター	烏原町、天王町、湊山町、雪御所町、山王町、千鳥町、都由乃町、石井町、大同町、北山町、氷室町、熊野町1・2丁目、夢野町1・2丁目、菊水町1~5丁目、湊川町1~4丁目	652-0058	兵庫区菊水町5-2-3	521-9138 521-9177
	荒田 あんしんすこやかセンター	荒田町、東山町、西上橋通、西橋通、福原町、西多聞通、新開地1・2丁目、中道通1丁目(1・2番)、水木通1丁目(1~3番)	652-0032	兵庫区荒田町1-10-5 グランドプラザ神戸101	511-1900 511-4311
北区	新開地 あんしんすこやかセンター	新開地3~6丁目、湊町、佐比江町、大開通1~7丁目、塚本通1~6丁目、羽坂通、三川口町、永沢町、西柳原町、門口町、兵庫町、西出町(阪神高速以西)	652-0803	兵庫区大開通1-1-1 神鉄ビル10階	577-1445 577-1441
	夢野の丘 あんしんすこやかセンター	里山町、鶴越筋、清水町、小山町、滝山町、熊野町3~5丁目、鶴越町、菊水町6~10丁目、夢野町3・4丁目、湊川町5~10丁目	652-0058	兵庫区菊水町10-40 兵庫在宅福祉センター内	521-1308 521-1433
	中道 あんしんすこやかセンター	会下山町、大井通、松本通、上沢通、下沢通、中道通1丁目(1・2番を除く)・2~9丁目、水木通1丁目(1~3番を除く)・2~10丁目、大開通8~10丁目、塚本通7・8丁目、駅前通	652-0801	兵庫区中道通6-1-33 特別養護老人ホーム ラグナケア中道1階	575-9300 575-7791
	キャナルタウン あんしんすこやかセンター	東出町、西出町1・2丁目(阪神高速以東)、七宮町、鍛冶屋町、島上町、船大工町、本町、磯之町、南仲町、西仲町、神明町、西宮内町、北逆瀬川町、東柳原町、築地町、中之島、出在家町、切戸町、南逆瀬川町、入江通、小河通、須佐野通、松原通、浜崎通、駅南通、芦原通、明和通、御所通、和田山通	652-0897	兵庫区駅南通5-1-2 高齢者総合福祉施設 モーザルト兵庫駅前6階	681-1515 681-6780
	浜山 あんしんすこやかセンター	今出在家町、和田崎町、三石通、上庄通、和田宮通、笠松通、小松通、遠矢町、御崎本町、浜山通、遠矢浜町、材木町、御崎町、吉田町、浜中町、金平町、高松町	652-0875	兵庫区浜中町1-16-18 浜山高齢者介護支援セン ター内	671-8731 671-8732
	道場 あんしんすこやかセンター	道場町、長尾町、鹿の子台北町、鹿の子台南町、上津台、赤松台、大沢町	651-1513	北区鹿の子台北町 8-11-1 恒生かのご病院内	277-1678 275-1112
	ありの あんしんすこやかセンター	菖蒲が丘、西山、京地、藤原台北町、藤原台中町、藤原台南町、有野台、有野中町、東有野台、有野町二郎、有野町有野	651-1302	北区藤原台中町5-1-2 特別養護老人ホーム ふじの里内	984-5118 984-5119
	八多淡河 あんしんすこやかセンター	八多町、淡河町	651-1623	北区淡河町野瀬715 JA兵庫六甲上淡河支店内	950-9165 950-9166
	有馬 あんしんすこやかセンター	有馬町、唐櫃台、唐櫃六甲台、東大池、有野町唐櫃	651-1332	北区唐櫃台2-23-2	983-1611 983-1623

区	あんしんすこやかセンター名	お住まいの地域	郵便番号	センター所在地	電話番号 FAX番号
北区	谷上 あんしんすこやかセンター	西大池、大池見山台、花山中尾台、幸陽町、花山台、花山東町、小倉台、広陵町、筑紫が丘、山田町上谷上、山田町下谷上の一部、山田町与左衛門新田、谷上西町、谷上東町、谷上南町、森森町、山の街	651-1243	北区山田町下谷上字門口10-3 シニアホーム ほくと1階	583-2666 583-9900
	神戸北町 あんしんすこやかセンター	緑町、大原、桂木、日の峰、松が枝町、青葉台、柏尾台、山田町下谷上の一部、山田町坂本・衝原・中・西下・原野・東下・福地	651-1233	北区日の峰2-7 コープデイズ神戸北町3階	582-2874 582-3197
	北鈴蘭台 あんしんすこやかセンター	大脇台、若葉台、惣山町、甲栄台、泉台(7丁目2番の一部を除く)、山田町小部(前記を取り巻く地域)、杉尾台、松宮台、山田町下谷上の一部	651-1143	北区若葉台4-8-11 北鈴蘭台駅前ビル4階	597-8889 597-8891
	鈴蘭台 あんしんすこやかセンター	鈴蘭台西町、鈴蘭台北町、鈴蘭台南町1-6-9丁目、鈴蘭台東町、中里町、山田町下谷上(小部南山を含む)	651-1114	北区鈴蘭台西町1-26-2 北在宅福祉センター内	592-9604 592-5170
	五葉 あんしんすこやかセンター	北五葉、南五葉、鈴蘭台南町2-5丁目、君影町、山田町藍那・小河、しあわせの村の一部、泉台7丁目2番(戸建)、山田町小部字西両畑	651-1132	北区南五葉1-2-28 サンロイヤル清水201号	596-5315 596-5316
	しあわせの村 あんしんすこやかセンター	鳴子、星和台、ひよどり北町、ひよどり台、ひよどり台南町、しあわせの村、山田町下谷上の一部	651-1106	北区しあわせの村1-19 介護老人保健施設リハ・神戸1階	743-8208 743-8305
長田区	丸山 あんしんすこやかセンター	雲雀ヶ丘、鶯町、大日丘町、萩乃町、一里山町、源平町、楡川町、東丸山町、丸山町、長田天神町7丁目、西丸山町、堀切町、花山町、鹿松町、高東町、長者町	653-0875	長田区丸山町2-2-13	612-5530 612-5526
	名倉 あんしんすこやかセンター	滝谷町、長田天神町1-6丁目、明泉寺町、名倉町、房王寺町、重池町、大丸町、前原町、寺池町、片山町、大塚町1-4丁目、長田町1-4丁目	653-0811	長田区大塚町5-1-7	646-0151 646-0181
	池田宮川 あんしんすこやかセンター	林山町、長田町5-9丁目、宮川町、西山町、池田宮町、池田惣町、宮丘町、高取山町1丁目、上池田、池田谷町、池田広町、池田寺町、池田経町、池田新町、池田塩町、池田上町、蓮宮通、大塚町5-9丁目	653-0863	長田区宮丘町1-3-11 高齢者ケアセンター ながたサテライト宮丘1階	631-9690 631-9666
	御蔵 あんしんすこやかセンター	一番町、二番町、三番町、四番町、五番町、六番町、七番町、北町、御蔵通、菅原通、御船通、蓮池町、大道通、川西通、細田町、神楽町	653-0016	長田区北町3-3 高齢者ケアセンターながた1階	575-8835 575-8188
	西代 あんしんすこやかセンター	高取山町2丁目、長尾町、平和台町、大谷町、五位ノ池町、庄山町、山下町、戸崎通、西代通、御屋敷通、水笠通、松野通、高取山町	653-0853	長田区庄山町2-1-5 デイサービスセンターいたやど3階	643-4700 611-3345
	真野真陽 あんしんすこやかセンター	梅ヶ香町、東尻池新町、東尻池町、浜添通、苅藻島町、真野町、苅藻通、西尻池町、庄田町、駒栄町、南駒栄町、若松町1-4丁目、大橋町1-4丁目、腕塚町1-4丁目、久保町1-4丁目、二葉町1-4丁目	653-0038	長田区若松町4-2-15 ビブレ新長田2階	611-2020 611-2016
	新長田 あんしんすこやかセンター	日吉町、若松町5-11丁目、大橋町5-10丁目、腕塚町5-10丁目、久保町5-10丁目、二葉町5-10丁目、駒ヶ林町、野田町、海運町、本庄町、長楽町、浪松町、駒ヶ林南町	653-0042	長田区二葉町5-1-1-117 アスタくにつか5番館1階	642-0080 642-0211
	白川 あんしんすこやかセンター	白川、東白川台、若草町、車、白川台1-2丁目、3-4丁目(落合橋道路北)、5-7丁目、北落合2-3丁目(1番を除く)・5-6丁目	654-0103	須磨区白川台1-35-3 神港園サニークラブ白川内	793-8075 793-8095
	名谷 あんしんすこやかセンター	清水台、東落合、白川台3-4丁目(落合橋道路南)、北落合1丁目、3丁目(1番)、4丁目、中落合、西落合、神の谷、緑谷、弥栄台	654-0151	須磨区北落合1-4-36 白川コーポ116	797-7988 797-7473
	妙法寺 あんしんすこやかセンター	緑が丘、妙法寺、横尾、多井畑の一部(北須磨団地入り口、横尾西交差点の入り口、地獄谷、東山ノ上)、桜の杜	654-0121	須磨区妙法寺字辻298	747-2521 747-2560
須磨区	名谷南 あんしんすこやかセンター	菅の台、竜が台、友が丘、南落合、道正台、多井畑の一部(法人谷上)	654-0142	須磨区友が丘5-5-191 すこやか友が丘2階	795-8181 797-8054
	板宿 あんしんすこやかセンター	禪昌寺町、永楽町、神撫町、明神町、板宿、川上町、養老町、宝田町、菊池町、前池町、飛松町、板宿町、大手、大手町、平田町(山陽電鉄以北)、権現町、堀池町、東町、戸政町、中島町、若木町、奥山畑町、上細沢町、東須磨東部	654-0007	須磨区宝田町3-1-12	731-6700 731-6715
	離宮 あんしんすこやかセンター	多井畑、多井畑東町、多井畑南町、高倉台、東須磨の一部、高尾台、水野町、離宮西町、離宮前町、月見山町、桜木町、須磨寺町、高倉町、西須磨の一部	654-0067	須磨区離宮西町2-2-3 離宮高齢者介護支援センター1階	798-5760 739-5751
	たかとり あんしんすこやかセンター	平田町(山陽電鉄以南)、大黒町、戎町、大田町、寺田町、大池町、千歳町、常盤町、行平町、青葉町、鷹取町、古川町、小寺町、外浜町	654-0024	須磨区大田町7-3-15 須磨在宅福祉センター内	731-8165 736-2294
	西須磨 あんしんすこやかセンター	北町、南町、月見山本町、稲葉町、松風町、村雨町、磯馴町、衣掛町、若宮町、行幸町、天神町、須磨本町、須磨浦通、千守町、関守町、潮見台町、一ノ谷町、西須磨の一部	654-0045	須磨区松風町4-2-26 特別養護老人ホーム あいハート須磨1階	737-0505 737-1165

区	あんしんすこやかセンター名	お住まいの地域	郵便番号	センター所在地	電話番号 FAX番号
垂水区	桃山台 あんしんすこやかセンター	名谷町(概ね福田川、バス道以東でかつ、つつじが丘以北)、つつじが丘、桃山台、清玄町、下畑町(第二神明以北)	655-0854	垂水区桃山台5-1139-3 特別養護老人ホーム 桃山台ホーム1階	751-0706 751-7770
	塩屋 あんしんすこやかセンター	朝谷町、松風台、塩屋台、塩屋町、塩屋町1-5丁目・7-9丁目、塩屋北町、下畑町の一部、東垂水町(東)、下畑町字西砂山	655-0872	垂水区塩屋町4-25-11 特別養護老人ホーム 塩屋さくら苑1階	755-2280 755-5676
	東垂水 あんしんすこやかセンター	青山台、東垂水町(中、西)、塩屋町6丁目、美山台、乙木、王居殿、城が山、泉が丘、東垂水、山手2-8丁目、大町、高丸3-4丁目、野田通、馬場通、瑞穂通、清水通、御霊町、中道2-6丁目、坂上2-5丁目、川原2-5丁目、福田、向陽	655-0872	垂水区塩屋町6-38-8 特別養護老人ホーム ふるさと1階	751-4165 755-0320
	垂水名谷 あんしんすこやかセンター	名谷町(概ね福田川以西)、神和台、潮見が丘、千鳥が丘、高丸5-8丁目、上高丸、千代が丘、みずぎ台	655-0852	垂水区名谷町字猿倉273-7 特別養護老人ホーム オービーホーム新館1階	706-9475 706-9466
	平磯 あんしんすこやかセンター	高丸1-2丁目、瑞ヶ丘、日向、平磯、山手1丁目、中道1丁目、坂上1丁目、川原1丁目、宮本町、神田町、陸ノ町、天ノ下町、旭が丘、仲田	655-0892	垂水区平磯1-2-5 垂水年金会館2階	751-1299 752-2294
	本多間 あんしんすこやかセンター	学が丘、本多間、舞多間東1丁目、小東山本町、小東山、小東山手、多間町字小東山、名谷町(概ね小東山以北) 星が丘、星陵台、清水が丘、舞子坂、舞子陵	655-0006	垂水区本多間7-2-2	783-5030 786-1465
	舞子台 あんしんすこやかセンター	北舞子、舞子台1-3-7-8丁目、歌敷山、霞ヶ丘、五色山、海岸通	655-0046	垂水区舞子台7-2-1 老人保健施設舞子台内	787-3303 787-3308
	神陵台 あんしんすこやかセンター	多間町(バス道以西)、小東台東、多間台、舞多間東2-3丁目、舞多間西、西脇、神陵台、南多間台1-6丁目、小東台	655-0041	垂水区神陵台3-2-1 明舞北センター内	787-2017 787-2018
	舞子 あんしんすこやかセンター	南多間台7-8丁目、狩口台、西舞子、舞子台2-4-6丁目、東舞子町	655-0046	垂水区舞子台6-10-1 舞子台久保ビル2階202号	787-5231 787-8752
	西区	押部 あんしんすこやかセンター	押部谷町、秋葉台、桜が丘東町、桜が丘中町、桜が丘西町、月が丘、美穂が丘、北山台、富士見が丘、高雄台、見津が丘、高塚台	651-2211	西区押部谷町栄193-4
西神南 あんしんすこやかセンター		櫛谷町、井吹台東町、井吹台西町、井吹台北町、伊川谷町井吹	651-2242	西区井吹台東町1-1-1 西神南センタービル1階	990-4165 990-4166
伊川谷 あんしんすこやかセンター		伊川谷町(有瀬、上脇、潤和、長坂、別府)、池上、大津和、今寺、北別府、南別府、天王山、白水	651-2104	西区伊川谷町長坂800 特別養護老人ホーム 永栄園1階	974-8076 974-8176
西神中央 あんしんすこやかセンター		狩場台、糞台、竹の台、美賀多台	651-2273	西区糞台5-6-1 西区文化センタービル6階	996-2376 996-2351
神出 あんしんすこやかセンター		神出町	651-2311	西区神出町東1188-70	964-2481 965-1856
岩岡 あんしんすこやかセンター		岩岡町、上新地、竜が岡、大沢、福吉台	651-2412	西区竜が岡1-3-3	969-2775 969-2776
平野西神 あんしんすこやかセンター		春日台、檉野台、平野町	651-2276	西区春日台5-174-10 西在宅福祉センター内	961-1299 961-2140
玉津 あんしんすこやかセンター		玉津町、水谷、小山、丸塚、二ツ屋、森友、枝吉、持子、曙町、王塚台、中野、宮下、長畑町、天が岡、和井取	651-2144	西区玉津町小山180-3 西区役所玉津庁舎3階	926-1813 926-1814
学園都市 あんしんすこやかセンター		伊川谷町(小寺、前開、布施畑)、学園東町、学園西町、室谷、前開南町	651-2103	西区学園西町1-4 キャンパススクエア東館1階	794-3130 794-3722