



特別展

絵本の旅

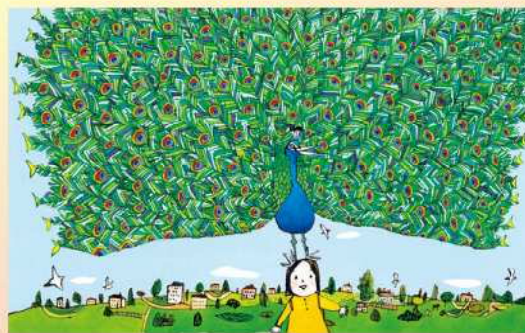
グリム、世界の昔話、
ゆかりの作家と神戸の出版文化



スズキコージ「コーベッコ」(2017年12月1日発行) 原画 作家蔵 © 2017 Koji Suzuki



さかた きよこ「金の鳥」(文・八百板洋子、2018年12月20日発行) 原画 作家蔵 © 2018 Kiyoko Sakata



きたむら さとし「ミリーのすてきなぼうし」(2009年6月1日発行) 原画 作家蔵 © 2009 Satoshi Kitamura



豊福 まさこ「おどろたいの」(2018年9月1日発行) 原画 作家蔵 © 2018 Makiko Toyofuku



市川 里美「とんでいきたいなあ」(2010年7月1日発行) 原画 作家蔵 © 2010 Satomi Ichikawa

展示作家：市川里美/いまい あやの/いわさき さとこ/いわた まいこ/植田 真/上村亮太/大畑いくの/岡本 順/小田切恵子
加藤休ミ/ガブリエル・パンサン/川端 誠/きたむら さとし/こうみょう なおみ/さかた きよこ/ささめや ゆき/さとう ゆうすけ
白石皓大/新宮 晋/すけの あずさ/スズキコージ/tupera tupera/豊福まさこ/永田 萌/中野真典/nakaban/バーナデット・ワッツ
長谷川義史/ひがし ちから/ひらおか ひとみ/平澤朋子/みやげ ゆま/横須賀 香 (50音順)

2024(令和6)年

会期/7月13日 土 ~ 9月23日 月 祝

休館日/毎週月曜日(7月15日、8月12日、9月16日、9月23日は開館)、
7月16日(火)、8月13日(火)、9月17日(火)

会場/神戸市立小磯記念美術館 展示室1、2【同時開催：小磯良平作品選1】

開館時間/午前10時~午後5時(入館は午後4時30分まで)

入館料/一般1,000円(800円)、大学生500円(250円)、高校生以下無料

- * ()内は20名以上の団体割引料金
- * 学生の方は受付で生徒手帳等ご提示ください
- * 神戸市居住の65歳以上の方は500円(年齢と住所が証明できるものをご提示ください)
- * 障がい者手帳またはスマートフォンアプリ「ミライロID」等のご提示で無料

イベント

作家たちによるワークショップ、
編集者トーク、解説会等

主催/神戸市立小磯記念美術館、神戸新聞社

後援/サンテレビジョン、ラジオ関西

特別協力/BL出版株式会社

協力/神戸市立図書館、こども本の森 神戸、鴨の子おはなし勉強会、
タヤげ文庫・RICコミュニティライブラリー、ジュンク堂書店、喜久屋書店



神戸市立小磯記念美術館

Kobe City Koiso Memorial Museum of Art

〒658-0032 神戸市東灘区向洋町中5丁目7

TEL 078-857-5880 FAX 078-857-3737

<https://www.city.kobe.lg.jp/koisomuseum/>



ガブリエル・バンサン「くまのアーネストおじさん、まいごになったセレスティーン」
(1985年11月10日発行) 原画 BL出版 蔵
Ernest et Célestine au musée © 1985 Gabriella Vincent



さとう ゆうすけ「ノロウェイの黒牛」
(文・なかがわ ちひろ、2019年3月10日発行) 原画 作家蔵
© 2019 lussuque Satoh



いまい あやの「イソップ物語 13のおはなし」
(2012年7月10日発行) 原画 作家蔵 © 2012 Ayano Imai



特別展

絵本の旅

グリム、世界の昔話、
ゆかりの作家と神戸の出版文化



絵本は、丹精込めた絵と言葉により、豊かな世界を紡ぎ出します。対象は子供だけでなく、大人も楽しみ、幅広い年代が新しい発見に出会うメディアです。

現在、兵庫県内には多くの絵本作家が在りし、活躍しています。神戸市兵庫区のBL出版株式会社は、半世紀にわたり多彩な絵本を刊行してきました。本展では、同社が手がけてきた数々の絵本から貴重な原画と資料を紹介します。33名の作家による220点の作品と資料をお楽しみください。

【構成】

- 第1章 珠玉の絵本原画
～能、パーナデット・ワッツ、ガブリエル・バンサンの世界
- 第2章 自分の力を信じる ～今も昔も、世界の子供たち
- 第3章 あたまはたからせて ～いきもの、お仕事いろいろ
- 第4章 自分の居場所、異形の力
- 第5章 わたしたちの大切な暮らし



植田 真「チョコレートのおみやげ」
(文・橋田 淳、2021年6月1日発行) 原画 作家蔵
© 2021 Makoto Ueda



川端 誠「お化けの真夏日」
(2001年8月10日発行) 原画 作家蔵
© 2001 Makoto Kawabata



長谷川 義史「おへそのあな」
(2006年9月20日発行) 原画 作家蔵
© 2006 Yoshifumi Hasegawa

会期中のイベント

場所: アトリエ解説・赤ちゃん家族の日以外、
2階絵画学習室

いずれも参加費は無料ですが特別展入館券が必要です。
美術館HPから入って、神戸市イベント申込サイトより受付します。



要事前申込のイベント (多数の場合抽選)

トークイベント 「神戸で絵本を作って50年」

7/14 (日) 午後2時～3時30分
落合直也氏 (BL出版) 定員60名 前日まで申込可

編集者トーク 「絵本が生まれるまでの物語」

7/20 (土) 午後2時～3時30分
松田素子氏 (編集者) 定員60名 前日まで申込可

編集者トーク 「『世界のむかしばなし絵本』シリーズが できるまで—絵本制作の舞台裏—」

9/7 (土) 午後2時～3時30分
鈴木加奈子氏 (編集者) 定員60名 前日まで申込可

大人のためのワークショップ

7/27 (土) 午後2時～4時 「大切な人に絵本をつくりましょう」
申込締切: 7/11 (木) 定員20名

ワークショップとサイン会 いわたまいこ「切り絵でつろう! 神戸の生きもの」

8/4 (日) 午後2時～4時 いわたまいこ氏 申込締切: 7/16 (木) 定員20名×2回

ワークショップとサイン会 きたむらさとし「カミシバイで遊ぼう!」

8/18 (日) 午後2時～4時 きたむらさとし氏 申込締切: 8/1 (木) 定員20名

サイン会 豊福まきこ・読み聞かせ&サイン会

8/24 (土) 午後2時～4時 豊福まきこ氏 申込締切: 8/8 (木) 定員30名

子供のためのワークショップ びじゅつかん大作戦

「びじゅつかん探検」対象: 4歳～中学生 ふだんは見ることのできないところを見学します。
8/3 (土) 午後2時～4時 申込締切: 7/18 (木) 定員20名
8/17 (土) 午後2時～4時 申込締切: 8/1 (木) 定員20名

「ストーリーテリング 耳から楽しむお話の世界」

9/14 (土) 午後2時～3時 申込締切: 8/29 (木) 定員30名
※図書館連携事業 協力: 鳴の子おはなし勉強会

担当学芸員による解説会

7/21 (日)、9/1 (日) 午後2時～(約30分)

アトリエ解説

平日 午後2時～(約15分)
インフォメーションスタッフが小磯良平のアトリエについて解説します。

秋まつりだよ びじゅつかん大作戦

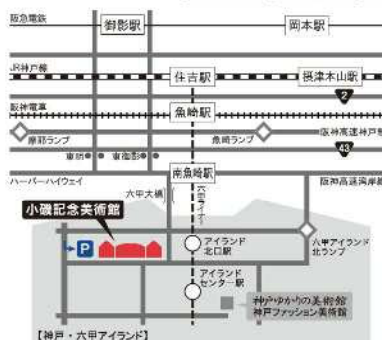
9/16 (月祝) 午後1時30分～3時

赤ちゃん家族の日

就学前のお子様を連れて来た大人2名まで、割引料金(800円)で入館できます。
場所: ロビー
7/18 (木)、9/19 (木) 赤ちゃん家族でトーク「えほんだいすき」

8/15 (木) 午後1時30分～、2時30分～ 「絵本を楽しむおはなし会」
※図書館連携事業 協力: タヤけ文庫・RICコミュニティライブラリー

美術館の外では 7/15 (月祝) 午後2時～(約30分)
子ども本の森 神戸にて読み聞かせ ※連携事業
定員80名(予約制) 6/15より本の森HPにて受付



交通アクセス

電車 JR「住吉駅、阪神「魚崎駅」から六甲ライナーに乗り換え、「アイランド北口駅」(小磯記念美術館前)下車、西へ徒歩すぐ

バス 阪急「御影駅」南側から、みなと観光バス131系統で「ウエストコート3番街前」下車すぐ
※美術館の地下に六甲アイランド公園西駐車場(有料)があります。

〒658-0032 神戸市東灘区向洋町中5-7
〔六甲アイランド公園内〕
Tel. (078) 857-5880 Fax. (078) 857-3737
https://www.city.kobe.lg.jp/koisomuseum/

神戸市立小磯記念美術館
Kobe City Koiso Memorial Museum of Art