

第**二**回 小磯良平大賞展



大賞 久保輝秋「遊(カンケリー)」

会 期 平成4年12月17日(木)～5年1月31日(日)

午前10時～午後5時(入館は午後4時30分まで)

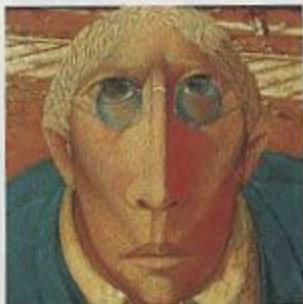
休館日:月曜日、12月28日(月)～1月4日(月)、1月19日(火)

会 場 神戸市立小磯記念美術館(六甲アイランド内)

小磯良平大賞展

「小磯良平大賞展」の記念すべき第1回展です。本展は、昭和時代を代表する文化勲章受章の洋画家・小磯良平(1903-88)の偉業を顕彰するとともに、わが国洋画壇の一新の契機を創って制定、今春、発表した公募展です。つねに後進の指導に熱心だった小磯画伯のご遺志に思い、年齢や国籍は問わず、テーマも自由、具象・抽象の区別もなく、真に力量と魅力ある作品を取り上げることが前提にしています。

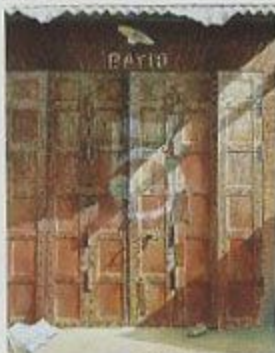
初開催の今年も、北海道から沖縄まで全国46都道府県から689人の作家の力作1,051点の出品があり、このたびの展覧会は、この中から審査の結果選ばれた大賞1点、佳作5点、入選47点の合計53点を展示します。レベルの高い出品作品の中から特に評価を得たものだけに、いずれも、洗練されたテクニクとごん新な表現で磨かれた個性的な作品がそろっています。次の時代をうかがわせる新鮮で、豊かな感性を持つこれらの入選作品で構成する本展は、第1回にふさわしい充実した内容です。



佳作・横濱 豊島「伊達の舟」



佳作・一橋 孝明「GOLD STORY」



佳作・鎌田 悠夫「5番扉」



佳作・金井 二郎「闇(人、人)」



佳作・藤原 謙「atomia A.」

●入場料

	個人	団体 (30人以上)
一般	200円	160円
高・大生	150円	120円
小・中生	100円	70円

美術館への交通

- 電車でお越しの方
JR 住吉駅・阪神 魚崎駅より、六甲ライナーに乗りかえ、「アイランド北口駅」下車、西へ徒歩1分です。
- 車でお越しの方
六甲大橋を渡り、最終の信号を右折し、西へ約300mの信号を左折してください。(有料駐車場あり)



同時開催
小磯記念美術館
所蔵作品展

12月16日(金)～1月31日(日)
入場料は共通