

## 六甲アイランド 神戸ゆかりの美術館

〒658-0032 神戸市東灘区向洋町中2丁目9-1 TEL (078) 858-1520

こども  
子供のためのワークショップ「たてものが好きな人！小松さんの絵  
もしや  
を模写してみよう！」《元居留地ノルウェー領事館》  
1938年《キエフ風景（ソフヤ寺院）》  
1969年

《蝶》制作年不詳

企画展「生誕 120 年記念 小松益喜の作品で神戸散歩 一せっかくなのでヨーロッパにも！」  
関連イベントです。詳細は展覧会ちらしをご覧ください。

- 対象：6歳～大校生 ■定員各日とも10名 ■参加費は無料です。
- 事前申し込みが必要です。応募者多数の場合は抽選となります。美術館からの返信メールを受信できる設定でお申し込みください（@office.city.kobe.lg.jp）。
- 付き添いの保護者の方は観覧券（団体割引料金を適用）が必要です。
- 開催時間：午後1時30分～午後4時

	開催日（土曜日）	申し込み締め切り日
①	4月27日	4月15日
②	5月11日	4月29日
③	6月8日	5月27日

★内容をご確認の上、美術館 HP（下記 URL）からお申し込みください。

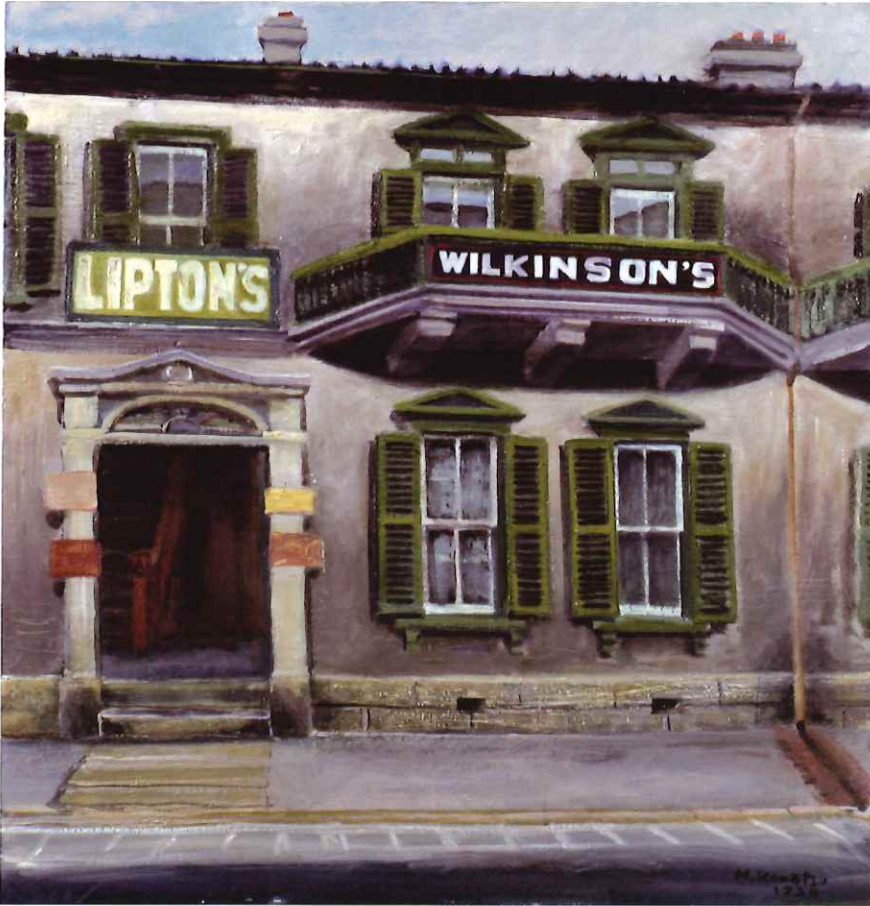
<https://www.city.kobe.lg.jp/a45010/kanko/bunka/bunkashisetsu/yukarimuseum/event.html>

※展覧会の会期や開館時間、イベントは、今後の状況により変更することがあります。詳しくは美術館HPなどで最新の情報をご確認ください。

企画展 生誕120年記念

# 小松益喜の作品で

# —せっかくなので ヨーロッパにも! 神戸散歩



小松益喜《リプトンとウィルキンソン》1982-83年頃 当館蔵



小松益喜《グランショミエール》1959年 当館蔵



小松益喜《トードの街角にて》1958-59年頃 当館蔵

2024年  
4月20日(土) ▶ 6月16日(日)

午前10時～午後5時(入館は午後4時30分まで)

休館日:月曜日(ただし4月29日と5月6日は開館)、4月30日、5月7日

入館料:一般200(150)円、大学生と65歳以上100(50)円

※( )内は30名以上の団体料金

- 高校生以下無料(学生証、生徒手帳などをご提示ください)
- 神戸市にお住まいの65歳以上の方は、年齢と住所が証明できるものをご提示で無料
- 障がい者手帳またはスマートフォンアプリ「ミライロID」などのご提示で無料
- 小磯記念美術館、神戸ファッション美術館の入館券(半券)をお持ちの方は割引があります

神戸ゆかりの美術館  
KOBE ARTISTS MUSEUM

〒658-0032 神戸市東灘区向洋町中2丁目9-1  
TEL(078) 858-1520 fax (078) 858-1522  
<https://www.city.kobe.lg.jp/yukarimuseum/>



小松益喜《氣韻生动在生知》1984年 当館蔵





小松益喜《旗のある門》1958-59年頃



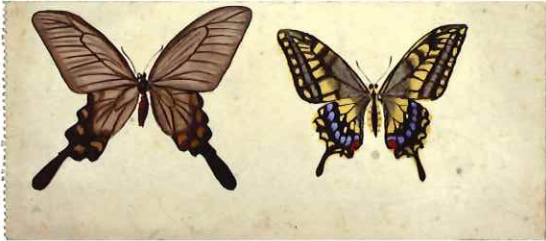
小松益喜《北野町風景 (PAYSAGE DE KITANOCHO)》1978年



小松益喜《ラロシェル通り パリ14区 (RUE LAROCHELL PARIS, 14e)》1974年



小松益喜《テリ領事館 (猫と犬)》制作年不詳



小松益喜《蝶》制作年不詳



小松益喜《キエフ風景 (ソフヤ寺院)》1969年



小松益喜《箕谷風景》制作年不詳

【会期中のイベント】

○「赤ちゃん家族の日」 5月9日、6月13日 いずれも木曜日

- 未就学のお子様を連れて大人の方2名まで団体割引料金でご入館いただけます。
- ベビーカーなどご持参ください。1階に授乳室があります。
- ◆当日、午後1時から約20分間「赤ちゃん家族でトーク」を行います。申し込み不要、先着5組まで。参加される方は受付前に集合してください。学芸員と一緒に展覧会を鑑賞し、ご希望の方は記念写真も撮影します。

○大人のためのワークショップ／午後1時30分～午後4時

- 「小松益喜さんの風景画を模写してみませんか？」 対象：大人／定員：各日とも10名
- 参加費無料。当日使用できる観覧券が必要です。
  - 美術館HPからの事前申し込みが必要です。応募者多数の場合は抽選となります。
  - 画用紙、スケッチブックなど好みの用紙を各自ご準備ください(最大寸法40×55cmまで)。そのほか、詳しい持ち物については、当選された方に電子メールでご連絡します。美術館からの返信メールを受信できる設定でお申し込みください(@office.city.kobe.lg.jp)。

	開催日	申し込み締め切り日
①	4月23日(火曜)	4月15日
②	5月8日(水曜)	4月29日
③	5月14日(火曜)	4月30日
④	5月21日(火曜)	5月7日
⑤	5月28日(火曜)	5月13日
⑥	6月4日(火曜)	5月21日
⑦	6月11日(火曜)	5月28日



◀申し込みはこちらから

○子供のためのワークショップ／午後1時30分～午後4時

- 「たてものが好きな人！小松さんの絵を模写してみよう！」 対象：6歳～大学生／定員：各日とも10名
- 参加費無料。大学生は当日使用できる観覧券が必要です。付き添いの保護者の方は、団体割引料金を適用いたします。
  - 美術館HPからの事前申し込みが必要です。応募者多数の場合は抽選となります。
  - 持ち物については、当選された方に電子メールでご連絡します。美術館からの返信メールを受信できる設定でお申し込みください(@office.city.kobe.lg.jp)。

	開催日(土曜日)	申し込み締め切り日
①	4月27日	4月15日
②	5月11日	4月29日
③	6月8日	5月27日

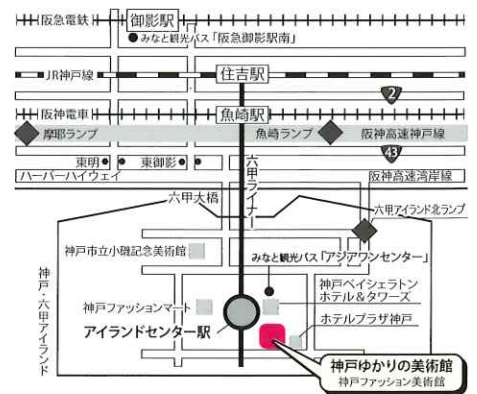


◀申し込みはこちらから

○解説会 学芸員による展覧会の解説 午後2時から約30分間 映像室にて

定員40名、当日先着順  
5月12日、26日、6月9日 いずれも日曜日

小松益喜(1904-2002)は高知市に生まれ、東京美術学校で学びました。同校卒業後、郷里の高知に戻りますが再び上京を考え、その途上に神戸に立ち寄ります。そこで目にした、洋風建築のある異国情緒ゆたかな景観に強く魅了された小松は、そのまま神戸に住み制作を続けることになりました。神戸の街なかでイーゼルを立てて制作中、声をかけられると、小松は気さくに応じたといいます。本展は、神戸の人びとに親しまれた小松益喜の生誕120年を記念して開催します。ありし日の神戸の様子かとどめられた懐かしい風景を存分にお楽しみください。あわせて、小松が現地で描いたヨーロッパ風景も紹介します。時空を超えた脳内散歩(?)をお試しください!



【交通】  
電車 JR「住吉駅」、阪神「魚崎駅」乗り換え、六甲ライナー「アイランドセンター駅」下車南東すぐ  
バス 阪急「御影駅」南側から、みなと観光バス131系統「アジアワンセンター」下車南へ徒歩3分  
※車でお越しの方は、近隣の有料駐車場をご利用ください。

神戸ゆかりの美術館

KOBE ARTISTS MUSEUM

〒658-0032 神戸市東灘区向洋町中2丁目9-1  
TEL (078) 858-1520 FAX (078) 858-1522  
https://www.city.kobe.lg.jp/yukarimuseum/