



株式会社 メディカルサービス

事業所内保育事業

# みどり保育園



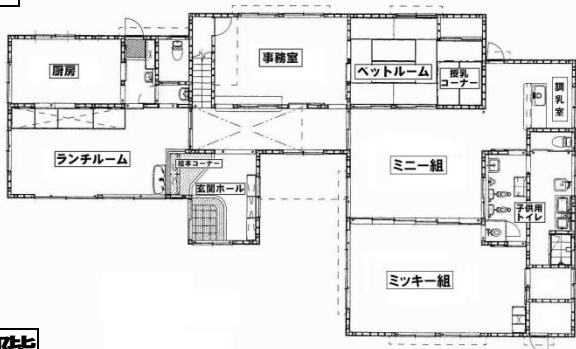
<地域枠用>

## 概要

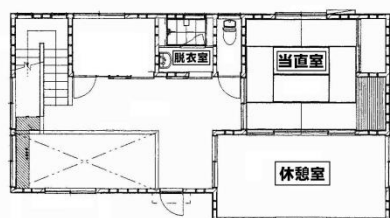
保育園名	事業所内保育事業 みどり保育園
代表	株式会社 メディカルサービス 司馬 久史
施設長	渡辺 恵美子
住所	〒651-2133 兵庫県神戸市西区枝吉4丁目 172-3
TEL/FAX	078-920-0201
E-MAIL	midori_hoikuen@nifty.com
定員	20名（従業員枠15名 地域枠5名）
保育年齢	生後6ヶ月～2歳未満児
職員	保育士 8名 栄養士・調理師 3名

### 【園舎 見取り図】

#### 1階



#### 2階



### 【地図】



# 保育内容について

## 保育目標

- ・ あいさつのできる子
- ・ 自然に興味を持ちのびのび遊べる子
- ・ 何でも食べる子
- ・ 誰でとでも仲良くできる子
- ・ 自立できる子



## 保育時間

### 【保育標準時間の場合】

7:00	8:00		19:00	20:00
延長保育 有料 申請が必要	保育時間			延長保育 有料 申請が必要

### 【保育短時間の場合】

7:00	8:00		16:00	20:00
延長保育 有料 申請が必要	保育時間			延長保育 有料 申請が必要

\* 上記以外の保育は相談に応じます(別途保育料が必要です)

\* 休日保育相談に応じます(別途保育料が必要です) → 別途申請

## 年間行事

4月	健康診断	10月	健康診断
5月	こどもの日	11月	
6月		12月	クリスマス会・バザー
7月	プール遊び・七夕まつり	1月	
8月	給食試食会	2月	豆まき
9月	園外保育	3月	おひな祭り・親子遠足

\* 毎月お誕生会・身長体重測定・避難訓練・お弁当日

## 保育の流れ

	0歳児	1歳児以上
7:00		
8:00	登園(指針) 自由保育	
9:30	朝のあいさつ 離乳食(ミルク)	朝のあいさつ おやつ
10:00	外気浴(外遊び)	絵本タイム 自由保育・設定保育 外遊び
11:30	午睡	昼食
12:00		
13:00		午睡
14:00	おやつ・ミルク	
15:00		おやつ
16:00	順次降園 室内または外遊び	
17:00		
18:00		
19:00	軽食	
20:00		



## 園の保育指針

- \* 献立表・行事案内は毎月「保育園だより」を発行しお知らせします。
- \* 家庭での子どもの様子、園での様子は連絡票で連携します。
- \* 給食は安全面・栄養面に配慮します。
- \* 離乳食・食物アレルギーなどご相談下さい。可能な限り対応いたします。
- \* 毎日の給食は写真で掲示します。

## 通常保育以外の費用

	主な内容	金額
毎年必要なもの	連絡票代	¥300-
毎月必要な物	施設協力費	¥1,500-
	母の会	¥700-
	延長保育料	
	30分延長	¥2,500-/月
	1時間延長	¥4,500-/月
	2時間延長	¥7,500-/月