

特定（防重）ため池マップ・浸水想定区域図操作方法（PC版）

- ①神戸市情報マップのページにて、「神戸市情報マップ（PC版）」を選択します。

KOBE

検索 問い合わせ Language メニュー

神戸市情報マップ

ページID : 37795

「神戸市情報マップ」は、地図上で様々な情報を見ることができる地図情報サイトです。
文字だけではなく地図上に表示することで、位置関係や割合、種類などが視覚的に把握できます。

「神戸市情報マップ」とは

地図や画像を利用して、神戸市の行政情報や地域情報をインターネットを通じて、市民の皆様にわかりやすく公開・提供する地図サイトです。

都市計画・まちづくり

都市計画情報、まちづくりに関する情報を提供しています。

安心・安全・防災

ハザードマップ等、安心・安全・防災情報を提供しています。

暮らし・すまい

暮らし・すまいに関する情報を提供しています。

子育て・教育

子育て・教育に関する情報を提供しています。

健康・医療・福祉

健康・医療・福祉に関する情報を提供しています。

観光・文化・イベント

観光・文化・イベントに関する情報を提供しています。

市政情報・統計情報

市政・統計に関する情報を提供しています。

Open Data Kobe

オープンデータカタログ

神戸市情報マップ（PC版）

神戸市情報マップ（スマホ版）

- ②大まかなマップの種類にて、「安心・安全・防災」を選択します。

「神戸市情報マップ」とは

地図や画像を利用して、神戸市の行政情報や地域情報をインターネットを通じて、市民の皆様にわかりやすく公開・提供する地図サイトです。

お知らせ

2022-12-19
用途地域等の規制状況や問い合わせ先等は「都市計画・まちづくり」からご覧ください。

2021-6-3
市街化区域の土地利用を公開しました。「まちづくり」カテゴリからご覧ください。

地図検索

都市計画・まちづくり

都市計画情報、まちづくりに関する情報を提供しています。

地図検索

安心・安全・防災

ハザードマップ等、安心・安全・防災情報を提供しています。

地図検索

暮らし・すまい

暮らし・すまいに関する情報を提供しています。

地図検索

子育て・教育

子育て・教育に関する情報を提供しています。

地図検索

健康・医療・福祉

健康・医療・福祉に関する情報を提供しています。

地図検索

観光・文化・イベント

観光・文化・イベントに関する情報を提供しています。

地図検索

市政情報・統計情報

市政・統計に関する情報を提供しています。

神戸市オープンデータポータル

Open Data Kobe

オープンデータカタログ

神戸市情報マップで掲載している一部のデータをオープンデータとして公開

③マップ選択にて、「特定（防重）ため池マップ・浸水想定区域図」を選択します。



④特定（防重）ため池マップ・浸水想定区域図の説明及び利用規約が表示されますので、確認のうえ内容に同意いただければ「同意する」を選択します。

※同意いただけない場合は、特定（防重）ため池マップ・浸水想定区域図を表示することができません。

KOBE
神戸市情報マップ
Kobe City Information Map

使い方ガイド

[トップページ](#) > [利用許諾](#)

同意する
同意しない

特定（防重）ため池マップ・浸水想定区域図

- 本システムは、「特定ため池」、「防災重点農業用ため池」及び一部官公庁等の位置を表示したものです。また、各ため池に関する「浸水想定区域図」を表示しています。
- 「特定ため池」とは、「農業用ため池の管理及び保全に関する法律」及び「ため池の保全等に関する条例（兵庫県）」により兵庫県が指定したため池の総称で、万が一決壊した場合に下流の家屋や公共施設等、農地・農業用施設等に被害を及ぼすおそれのあるものです。
- 「防災重点農業用ため池」とは、「防災重点農業用ため池に係る防災工事等の推進に関する特別措置法（以下、特措法とする）」により兵庫県が指定したもので、万が一決壊した場合に下流の家屋や公共施設等に被害を及ぼすおそれのあるものです（農地・農業用施設は含まれない）。
- 「特定ため池」、「防災重点農業用ため池」に指定されていることは、ただちに危険を伴うことを示すものではありません。
- 「浸水想定区域図」とは、特定ため池の指定にあたり解析したもので、万が一ため池の堤体が満水時に地震等により決壊した場合、決壊から原則1時間で浸水が想定される区域を、歩行困難度に応じて色分けしたものです。歩行困難度は下表のとおり区分しています。

浸水深	1m≦浸水深	0.5m≦浸水深<1m	浸水深<0.5m
流速			
1m/s≦最大流速	歩行不可能	歩行不可能	歩行困難
0.5m/s≦最大流速<1m/s	歩行不可能	歩行困難	歩行可能
最大流速<0.5m/s	歩行困難	歩行可能	歩行可能

⑤位置選択ページにて、表示したいマップの情報を入力します。ここでは、郵便番号・住所から検索する場合（⑥～⑦）と特定ため池の名称から検索する場合（⑧～⑨）を紹介します。

KOBE 神戸市情報マップ
Kobe City Information Map

トップページ > 利用許諾 > 位置選択

表示マップ: 特定（防重）ため池マップ・浸水想定区域図

郵便番号・住所から探す

郵便番号・住所またはその一部を入力してください。

入力例: 神戸市中央区加納町6丁目5-1など

☒ 住所から検索 ☐ 地番から検索

[住所一覧から選択する場合はこちら](#)

[地番一覧から選択する場合はこちら](#)

目標物から探す

目標物施設の名称やその一部を入力してください。

入力例: 神戸市役所など

特定（防重）ため池マップ・浸水想定区域図から探す

入力例: 神戸市役所など

検索対象: ☐ 名称を検索 ☒ 全体を検索

- 特定ため池
- 防災重点農業用ため池
- 市役所・区役所
- 消防署
- 警察署・交番

地図上でクリックすると、クリックした位置の地図を表示します。

特定ため池の名称で検索し、⑧に進んでください。

【郵便番号・住所から検索】

⑥住所検索結果画面にて、検索した郵便番号または住所による候補一覧が表示されます。マップを表示したい住所を選択します。

KOBE 神戸市情報マップ
Kobe City Information Map

トップページ > 利用許諾 > 位置選択 > 住所検索結果

表示マップ: 特定（防重）ため池マップ・浸水想定区域図

住所から探す

神戸市北区道場町 [住所一覧表から選択する場合はこちらから](#)

☒ 住所から検索 ☐ 地番から検索 [地番一覧表から選択する場合はこちらから](#)

キーワード	「神戸市北区道場町」を含む
該当件数	5件(1～5件目までを表示中)

20件ずつ表示

- 神戸市北区道場町生野
- 神戸市北区道場町日下部
- 神戸市北区道場町塩田
- 神戸市北区道場町道場
- 神戸市北区道場町平田

⑦選択した住所のマップが表示されます。

(屋内・屋外の緊急避難場所、市役所・区役所、消防署、警察署、交番、ため池浸水想定区域も最初から表示される設定となっています。)

KOBE 神戸市情報マップ
Kobe City Information Map

特定(防重)ため池マップ・浸水想定区域図

現在地 神戸市北区道場町日下部 付近

入力例: 神戸市中央区加納町6丁目5-1など

検索

表示切替 全て選択 全てはすす

本システムに掲載している避難場所は、災害対策基本法に基づく災害のために指定されたものであり、ため池の決壊時に特化したものではありません。

【お問い合わせ先】
神戸市経済観光局農政計画課
電話番号: 078-984-0372
受付時間: 平日8時45分~12時/13時~17時30分

☒ 特定ため池

☐ 特定ため池

☐ 防災重点農業用ため池

☐ 防災重点農業用ため池

☒ 避難施設

☒ 緊急避難場所・避難所

☒ 屋内の緊急避難場所

☒ 屋外の緊急避難場所

☒ 市役所・区役所

☒ 市役所・区役所

☒ 市役所・区役所

選択された「特定ため池」
選択地点の詳細情報が表示されます。

名称	沖代池
ふりがな	おきだいいけ
市・区	神戸市北区
町・地番	道場町日下部字沖代1276
総貯水量 (m ³)	33160
受益面積 (ha)	18.3
推進計画への位置付け	無
移動	
この場所を中心表示	
印刷	

マップ中のため池を選択すると、詳細情報(名称・ふりがな・所在地・総貯水量(m³))が表示されます。

ため池情報以外にも、選択した項目の情報が表示されます。

※特定ため池と防災重点農業用ため池を同時に選択することはできません。

初期設定は特定ため池が表示されるようになっています。必要に応じて防災重点農業用ため池に変更してください。

KOBE 神戸市情報マップ
Kobe City Information Map

特定（防重）ため池マップ・浸水想定区域図

現在地 神戸市北区道場町日下部 付近

入力例：神戸市中央区加納町6丁目5-1など

検索

表示切替 全て選択 全てはずす

【お問い合わせ先】
神戸市経済観光局農政計画課
電話番号：078-984-0372
受付時間：平日8時45分～12時/13時～17時30分

○ 特定ため池
○ 特定ため池
○ 防災重点農業用ため池
○ 防災重点農業用ため池

○ 緊急避難場所・避難所
○ 屋内の緊急避難場所
○ 屋外の緊急避難場所

○ 市役所・区役所
○ 市役所・区役所
○ 市役所・区役所

詳細情報

選択された「防災重点農業用ため池」
選択地点の詳細情報が表示されます。

名称
沖代池
ふりがな
おきだいいけ
市・区
神戸市北区
町・地番
道場町日下部字沖代1276
緑貯水量（m3）
33160
受益面積（ha）
18.3
推進計画への位置付け
無
移動
この場所を中心表示
印刷

防災重点農業用ため池を選択し、マップの中のため池を選択すると、同様に詳細情報が表示されます。

【ため池の名称から検索】

- ⑧情報検索結果画面にて、検索した特定ため池の名称による候補一覧が表示されます。マップを表示したいため池を選択します。

KOBE 神戸市情報マップ
Kobe City Information Map

使い方ガイド

トップページ > 利用許諾 > 位置選択 > 情報検索結果

特定（防重）ため池マップ・浸水想定区域図

名称で絞り込み検索

沖代池 検索

○ 名称を検索 ○ 全属性を検索

カテゴリで絞り込み検索

☒ 全て表示 ☐ 全て非表示

○ 特定ため池
○ 特定ため池
○ 特定ため池
○ 防災重点農業用ため池
○ 防災重点農業用ため池
○ 防災重点農業用ため池
○ 市役所・区役所
○ 市役所・区役所
○ 市役所・区役所
○ 消防署
○ 消防署
○ 消防署
○ 警察署・交番
○ 警察署
○ 警察署

日下部土地改良区事務所

沖代池

正福寺

候補一覧のうち、選択中のため池が参考に表示されます。

種目条件	特定ため池
任意条件	「沖代池」を含む
該当件数	1件(1～1件目まで)を表示中

<< 10件ずつ表示 >>

地図表示	種別	名称
<input checked="" type="checkbox"/> 地図表示	特定ため池	沖代池

検索した名称を含むため池の候補一覧が表示されますので、該当のため池の「地図表示」を選択します。

特定ため池以外にも、表示したい項目を選択します。

⑨選択した特定ため池のマップが表示されます。

The screenshot shows the '神戸市情報マップ' (Kobe City Information Map) interface. On the left, a sidebar contains a list of map layers. The '特定ため池' (Specific Pond) layer is selected and highlighted with a red box. The main map area shows a topographic map of Kobe City. A red box highlights a specific pond on the map. A callout bubble points to the pond, stating: 'マップ中のため池を選択すると、詳細情報（名称・ふりがな・所在地・総貯水量(m³))が表示されます。' (When you select a pond on the map, detailed information (name, furigana, location, total storage capacity (m³)) is displayed.)

神戸市情報マップ
Kobe City Information Map

特定（防重）ため池マップ
特定（防重）ため池マップ・浸水想定区域図

現在地 神戸市北区道場町日下部 付近

表示切替 全て選択 全てはずす

【お問い合わせ先】
神戸市経済観光局農政計画課
電話番号：078-984-0372
受付時間：平日8時45分～12時/13時～17時30分

表示切替

- ☒ 特定ため池
- ☐ 特定ため池
- ☐ 防災重点農業用ため池
- ☐ 防災重点農業用ため池
- ☐ 防災重点農業用ため池
- ☐ 避難施設
- ☐ 緊急避難場所・避難所
- ☐ 屋内の緊急避難場所
- ☐ 屋外の緊急避難場所
- ☐ 市役所・区役所
- ☐ 市役所・区役所
- ☐ 市役所・区役所

詳細情報

選択された「特定ため池」
選択地点の詳細情報が表示されます。

名称	沖代池
ふりがな	おきだいいけ
市・区	神戸市北区
町・地番	道場町日下部字沖代1276
総貯水量 (m ³)	33160
受益面積 (ha)	18.3
推進計画への位置付け	無
移動	この場所を中心表示
印刷	

ため池情報以外にも、選択した項目の情報が表示されます。

※特定ため池と防災重点農業用ため池を同時に選択することはできません。初期設定は特定ため池が表示されるようになっています。必要に応じて防災重点農業用ため池に変更してください。

The screenshot shows the '神戸市情報マップ' (Kobe City Information Map) interface. On the left, a sidebar contains a list of map layers. The '防災重点農業用ため池' (Disaster-prevention focused agricultural pond) layer is selected and highlighted with a red box. The main map area shows a topographic map of Kobe City. A red box highlights a specific pond on the map. A callout bubble points to the pond, stating: '防災重点農業用ため池を選択し、マップの中のため池を選択すると、同様に詳細情報が表示されます。' (When you select a disaster-prevention focused agricultural pond and select a pond on the map, detailed information is displayed in the same manner.)

神戸市情報マップ
Kobe City Information Map

特定（防重）ため池マップ
特定（防重）ため池マップ・浸水想定区域図

現在地 神戸市北区道場町日下部 付近

表示切替 全て選択 全てはずす

【お問い合わせ先】
神戸市経済観光局農政計画課
電話番号：078-984-0372
受付時間：平日8時45分～12時/13時～17時30分

表示切替

- ☐ 特定ため池
- ☐ 特定ため池
- ☒ 防災重点農業用ため池
- ☐ 防災重点農業用ため池
- ☐ 防災重点農業用ため池
- ☐ 避難施設
- ☐ 緊急避難場所・避難所
- ☐ 屋内の緊急避難場所
- ☐ 屋外の緊急避難場所
- ☐ 市役所・区役所
- ☐ 市役所・区役所
- ☐ 市役所・区役所

詳細情報

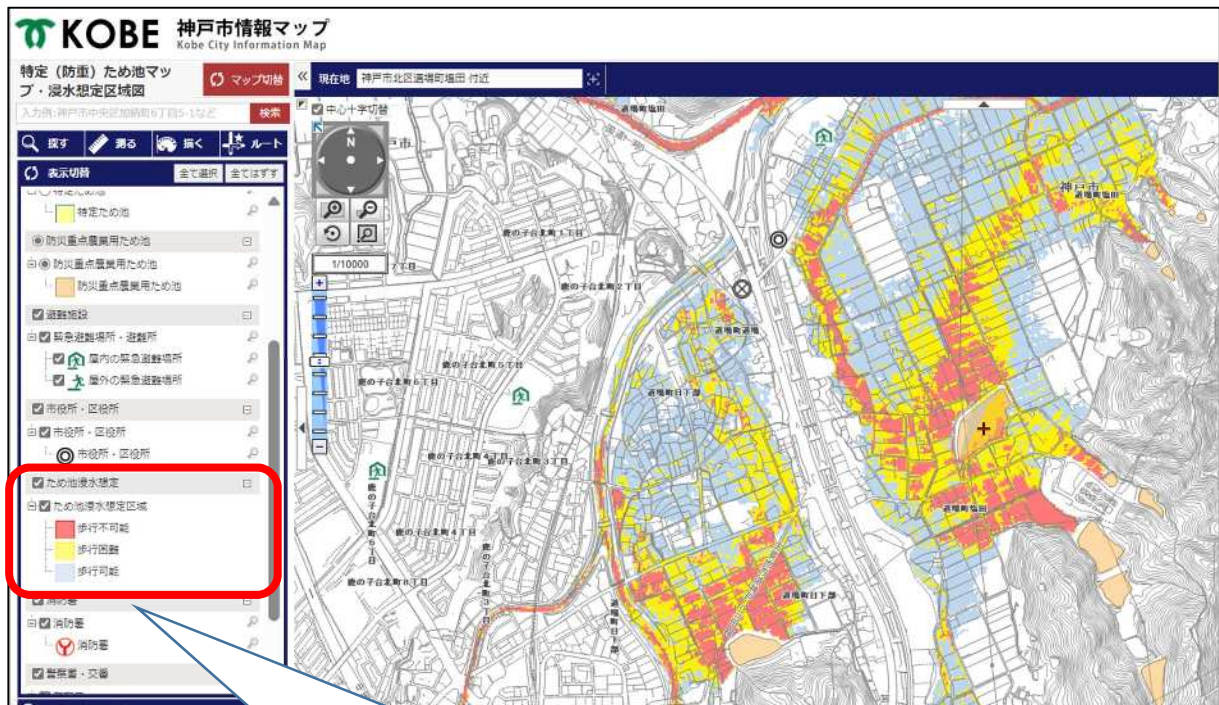
選択された「防災重点農業用ため池」
選択地点の詳細情報が表示されます。

名称	沖代池
ふりがな	おきだいいけ
市・区	神戸市北区
町・地番	道場町日下部字沖代1276
総貯水量 (m ³)	33160
受益面積 (ha)	18.3
推進計画への位置付け	無
移動	この場所を中心表示
印刷	

防災重点農業用ため池を選択し、マップの中のため池を選択すると、同様に詳細情報が表示されます。

【ため池浸水想定区域について】

- ⑩「ため池浸水想定」または「ため池浸水想定区域」にチェックを入れることで、各特定（防重）ため池の浸水想定区域が表示されます。



チェックを外すと浸水想定区域が非表示となります



マップ中の任意の地点をクリックすると、当該地点における浸水想定区域の詳細情報（ため池名称・歩行困難度・解析手法）が表示されます。