

①環境保全に関する基本方針（環境方針）

- 1 当社の事業活動において、環境汚染の予防に努めると共に環境マネジメントシステムを運用し、継続的な改善をはかります。
- 2 環境側面に関連する法規制および、当社が受け入れを決めた要求事項を順守します。
- 3 次に挙げるテーマについて、重点的に取り組んでいきます。
  - ①省エネルギー、省資源を推進します。
  - ②リデュース（削減）・リユース（再利用）・リサイクル（再生利用）を推進し、廃棄物の削減と適正処理を行います。
  - ③環境に配慮した活動および商品の提供に努めます。
- 4 この方針を広く公開し、多くの方々とパートナーシップを築き、取組の輪を広げていきます。

②環境保全に関する組織の現況

当社における環境管理体制は図1の通り、また事業所の環境管理体制は図2の通りである。

図1 株式会社ダイエー 環境管理体制

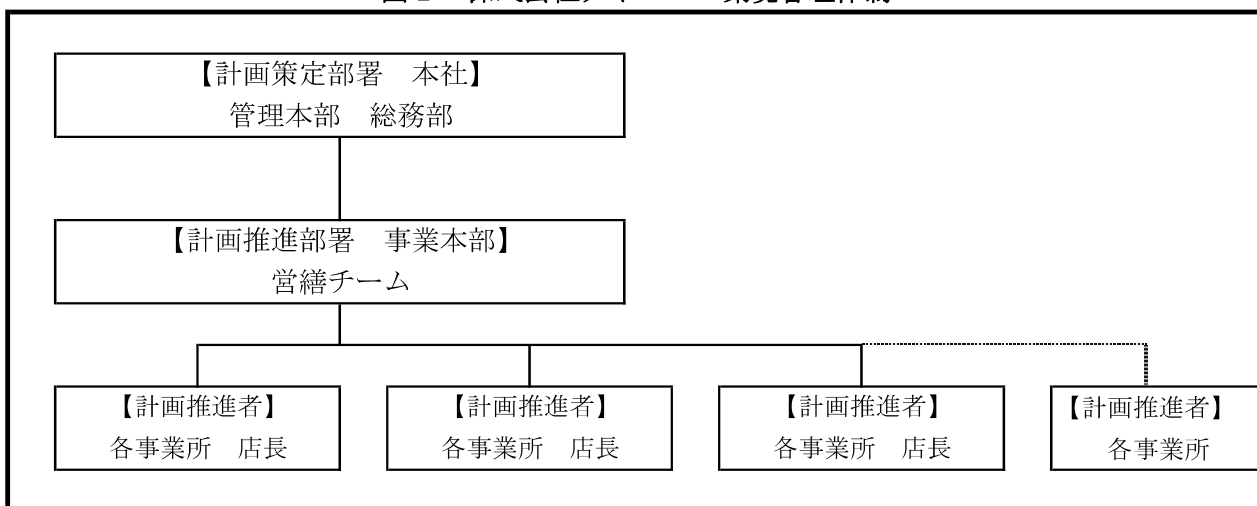
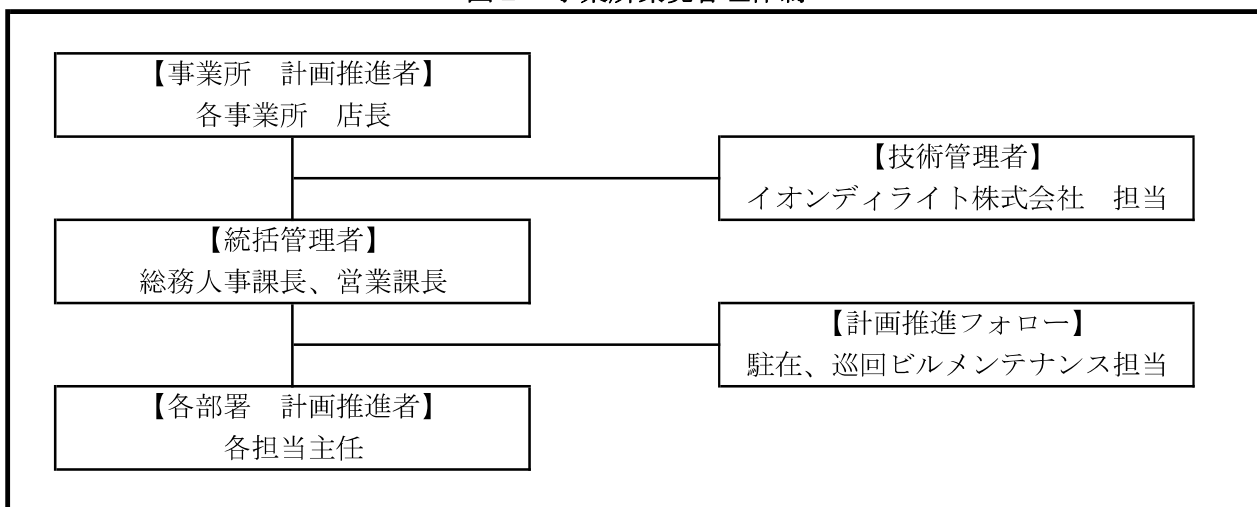


図2 事業所環境管理体制



### ③重点取組目標・計画

当社では環境マネジメントシステムを活用した継続的な改善を図るため、2009年にISO14001の認証を取得しました。  
企業としての社会的責任を果たすため、事業活動において「省エネルギーの推進」「省資源の取り組み」「3R（リデュース、リユース、リサイクル）の推進」「環境に配慮した活動および商品の提供」を通じて、環境負荷の低減と環境保全活動に取り組んでおります。

2021年度につきましては、以下の目標に取り組んでいきます。

#### ①電気料金

<目標> 料金の予算内運用

<施策> 店舗照明設備のLED化、省エネ機器（冷蔵庫、空調等）の導入

#### ②物流エネルギー

<目標> 前年度対比100%以下

<施策> アイドリングストップの推進（荷受場ポスター掲示、従業員による声かけ実施。）

#### ③食品廃棄率の削減

<目標> 0.3%未満

<施策> 店舗別食品廃棄率グラフを活用、  
計画の精度アップ入数の見直し、  
5Sの徹底（整理・整頓・清掃・清潔・しつけ）鮮度保持

#### ④フードドライブ実施店舗の拡大

<目標> 全店実施

<施策> 今年度中に全店で実施

#### ⑤在宅勤務の促進

<目標> 在館率 25%以下

<施策> 在宅勤務の促進と部署ごとに設定した独自目標

#### ④地球温暖化対策に係る計画

ア. 前年度(2020年度)の電気・燃料等の使用量及び今年度(2021年度)使用予定量

活動の区分	燃料 焼却物等 の種類	前年度 (2019年度) 使用量	今年度 (2020年度) 予定使用量	単位	単位 発熱量	排出 係数	排出量(t-CO2)	
							前年度 (2019年度) 実績	今年度 (2020年度) 予定
	電気事業者から供給された電気の使用	39,933,494	38,735,489	KWH		0.3580	14,296	13,867
燃料 の使用	都市ガス	0	634,907	m <sup>3</sup>	45.0	0.0136	0	1,377
	LPG	0	0	kg	50.2	0.0598	0	0
	A重油	0	0	ℓ	39.1	0.0693	0	0
	灯油	0	0	ℓ	36.7	0.0678	0	0
	軽油	0	0	ℓ	38.2	0.0187	0	0
	冷温水	0	0	MJ		0.0570	0	0
合計		39,933,494	39,370,396				14,296	15,245

イ. 前年度(基準年度)の排出量、今年度の排出削減目標、削減率

温室効果ガス	前年度(基準年度)実績	今年度(2020年度)計画	
	排出量(t-CO2)	削減目標量(t-CO2)	削減率
二酸化炭素	14,296	15,245	-6.6%
メタン	0	0	0.0%
一酸化炭素	0	0	0.0%
HFC	0	0	0.0%
PFC	0	0	0.0%
六フッ化硫黄	0	0	0.0%
合計	14,296	15,245	-6.6%

ウ. 目標達成のために講ずる措置・対策

計画施策	実施時期	想定削減効果
省エネ施策の推進(電気使用量の削減)	継続	エネルギー使用量0.5%削減
冷ケース適正温度の設定と運用(冷やしすぎ防止)	継続	エネルギー使用量1%削減
営業時間外の不要照明の消灯(全店)	継続	エネルギー使用量0.5%削減
エネルギーマネジメントシステムの活用による使用状況の確認、改善	継続	エネルギー使用量0.5%削減

【別紙】

①事業所（店舗）別 電気・燃料等の2020年度使用量実績

対象店舗	所在地	延床面積 【㎡】	営業日数 【日】	営業時間 【H/日】	総営業時間 【H/年】	電気【kwh】				都市ガス【㎡】			LPG【㎡】		油【k l】				熱量【MJ】									
						昼間買電	夜間買電	自家発電	使用量	ガス種	購入	使用量	購入	使用量	購入 （燃料油）	油種	購入 （灯油）	油種	油使用量	購入蒸気	購入温水	購入冷水	熱使用量					
ダイエー鈴蘭台店	北区鈴蘭台南町	8,590	365	14	5,110	1,776,846			1,776,846	13A	21,514	21,514		0														0
ダイエー湊川店	兵庫区荒田町	17,669	365	14	5,110	2,614,247			2,614,247	13A	2,610	2,610		0														0
ダイエー舞子店	垂水区舞子台	15,902	365	13	4,745	2,381,937			2,381,937	13A	67,417	67,417		0														0
ダイエー名谷店	須磨区中落合	11,880	365	13	4,745	2,642,785			2,642,785	13A	59,615	59,615		0														0
ダイエー板宿店	須磨区前池町	18,982	365	14	5,110	1,469,312			1,469,312	13A	59,462	59,462		0														0
ダイエー神戸学園店	西区学園西町	5,781	365	13	4,745	1,728,335			1,728,335	13A	7,070	7,070		0														0
ダイエー西神中央店	西区靴台	13,159	365	14	5,110	3,218,057			3,218,057	13A	71,700	71,700		0														0
ダイエー神戸三宮店	中央区雲井通	35,499	365	14	5,110	4,489,996			4,489,996	13A	100,535	100,535		0														0
ダイエー甲南店	東灘区本山南町	8,408	365	18	6,570	2,898,455			2,898,455	13A	44,807	44,807		0														0
グルメシティ本山店	東灘区岡本	3,274	365	15	5,475	909,950			909,950	13A	14,674	14,674		0														0
ダイエー六甲道店	灘区深田町	1,666	365	15	5,475	1,303,052			1,303,052	13A	867	867		0														0
グルメシティポートアイランド店	中央区港島中町	4,122	365	15	5,475	1,902,486			1,902,486	13A	53,884	53,884		0														0
グルメシティひより台店	北区ひより台	1,259	365	11	4,015	670,413			670,413	13A	1,374	1,374		0														0
グルメシティ灘店	灘区篠原南町	4,308	365	18	6,570	1,335,269			1,335,269	13A	1,033	1,033		0														0
グルメシティ長田店	長田区大塚町	2,186	365	13	4,745	1,089,631			1,089,631	13A	13,872	13,872		0														0
グルメシティ新神戸店	中央区北野町	948	365	13	4,745	652,447			652,447	13A	850	850		0														0
グルメシティ六甲アイランド店	東灘区向洋町	3,402	365	12	4,380	3,046,547			3,046,547	13A	35,009	35,009		0														0
グルメシティ摩耶海岸通店	灘区摩耶海岸通	1,267	365	19	6,935	1,039,254			1,039,254	13A	4,373	4,373		0														0
グルメシティ小東山店	垂水区小東山本町	2,420	365	15	5,475	1,360,471			1,360,471	13A	17,853	17,853		0														0
ダイエーグルメシティ新長田店	長田区久保町	598	365	15	5,475	1,357,054			1,357,054	13A	19,987	19,987		0														0
イオンフードスタイルベスト鈴蘭台店	北区鈴蘭台北町	479	365	16	5,840	411,652			411,652	13A	0	0		0														0
ダイエーマルナカ新在家店	灘区新在家北町1丁	2,925	365	14	5,110	1,635,298			1,635,298	13A	56,037	56,037		0														0
合計						39,933,494			39,933,494		654,543	654,543	0	0	0	0	0											0

2018.9.25時点 オール電化  
(2019.4〜ダイエー店舗)

②事業所（店舗）別 電気・燃料等の2021年度使用量計画

対象店舗	所在地	延床面積 【㎡】	営業日数 【日】	営業時間 【H/日】	総営業時間 【H/年】	電気【kwh】				都市ガス【㎡】			LPG【㎡】		油【k l】				熱量【MJ】									
						昼間買電	夜間買電	自家発電	使用量	ガス種	購入	使用量	購入	使用量	購入 （燃料油）	油種	購入 （灯油）	油種	油使用量	購入蒸気	購入温水	購入冷水	熱使用量					
ダイエー鈴蘭台店	北区鈴蘭台南町	8,598	365	14	5,037	1,723,541			1,723,541	13A	20,869	20,869		0														0
ダイエー湊川店	兵庫区荒田町	17,669	365	14	5,110	2,535,820			2,535,820	13A	2,532	2,532		0														0
ダイエー舞子店	垂水区舞子台	15,902	365	13	4,654	2,310,479			2,310,479	13A	65,394	65,394		0														0
ダイエー名谷店	須磨区中落合	11,880	365	14	5,110	2,563,501			2,563,501	13A	57,827	57,827		0														0
ダイエー板宿店	須磨区前池町	18,982	365	14	5,110	1,425,233			1,425,233	13A	57,678	57,678		0														0
ダイエー神戸学園店	西区学園西町	17,054	365	13	4,745	1,676,485			1,676,485	13A	6,858	6,858		0														0
ダイエー西神中央店	西区靴台	13,159	365	13	4,745	3,121,515			3,121,515	13A	69,549	69,549		0														0
ダイエー三宮駅前店	中央区雲井通	35,499	365	16	5,737	4,355,296			4,355,296	13A	97,519	97,519		0														0
ダイエー甲南店	東灘区本山南町	8,408	365	24	8,760	2,811,501			2,811,501	13A	43,463	43,463		0														0
グルメシティ本山店	東灘区岡本	3,279	365	15	5,475	882,652			882,652	13A	14,234	14,234		0														0
ダイエー六甲道店	灘区深田町	1,924	365	15	5,445	1,263,960			1,263,960	13A	841	841		0														0
グルメシティポートアイランド店	中央区港島中町	2,845	365	15	5,475	1,845,411			1,845,411	13A	52,267	52,267		0														0
グルメシティひより台店	北区ひより台	886	365	12	4,380	650,301			650,301	13A	1,333	1,333		0														0
グルメシティ灘店	灘区篠原南町	2,597	365	24	8,676	1,295,211			1,295,211	13A	1,002	1,002		0														0
グルメシティ長田店	長田区大塚町	3,273	365	13	4,745	1,056,942			1,056,942	13A	13,456	13,456		0														0
グルメシティ新神戸店	中央区北野町	883	365	12	4,504	632,874			632,874	13A	825	825		0														0
グルメシティ六甲アイランド店	東灘区向洋町	3,306	365	13	4,745	2,955,151			2,955,151	13A	33,959	33,959		0														0
グルメシティ摩耶海岸通店	灘区摩耶海岸通	957	365	19	6,935	1,008,076			1,008,076	13A	4,242	4,242		0														0
グルメシティ小東山店	垂水区小東山本町	2,366	365	15	5,475	1,319,657			1,319,657	13A	17,317	17,317		0														0
ダイエー グルメシティ新長田店	長田区久保町	1,676	365	15	5,475	1,316,342			1,316,342	13A	19,387	19,387		0														0
イオンフードスタイルベスト鈴蘭台店	北区鈴蘭台北町	479	187	16	2,992	399,302			399,302	13A	0	0		0														0
ダイエーマルナカ新在家店	灘区新在家北町1丁	2,925	365	14	5,110	1,586,239			1,586,239	13A	54,356	54,356		0														0
合計						38,735,489			38,735,489		634,907	634,907	0	0	0	0	0											0

(2019.4〜ダイエー店舗)