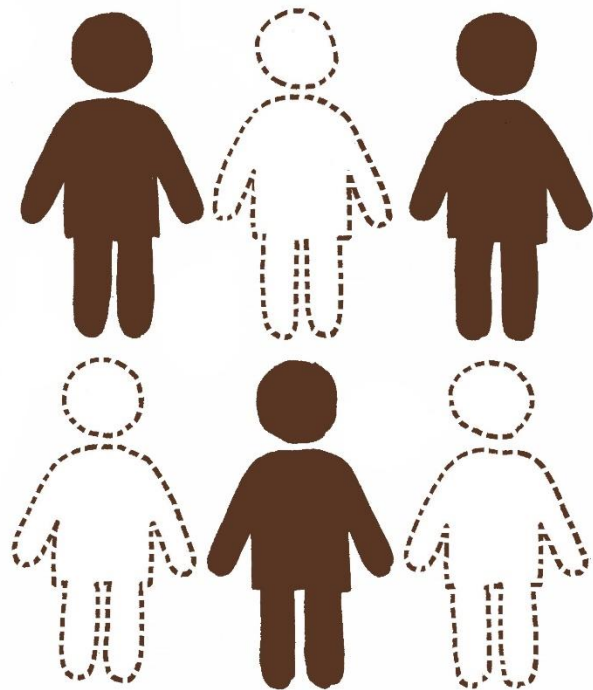


## ◆ 乗客定員半分



飛鳥Ⅱ : 872名⇒400名  
にっぽん丸 : 532名⇒250名  
ぱしふいっくびいなす : 620名⇒300名

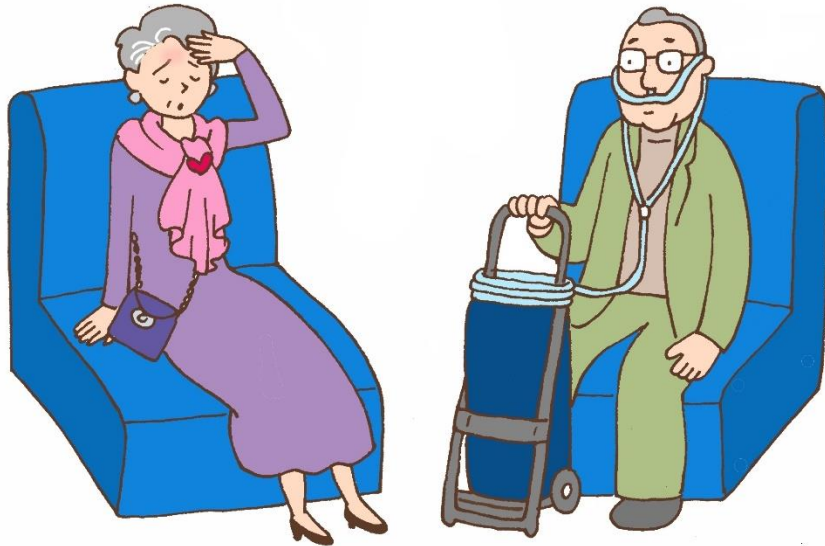
## ◆ 乗組員・乗客のPCR検査



乗船前にPCR検査を行い、陰性者のみ乗船

◆ ハイリスクの方は乗船不可

- ・重症化リスクの高い基礎疾患を有する人

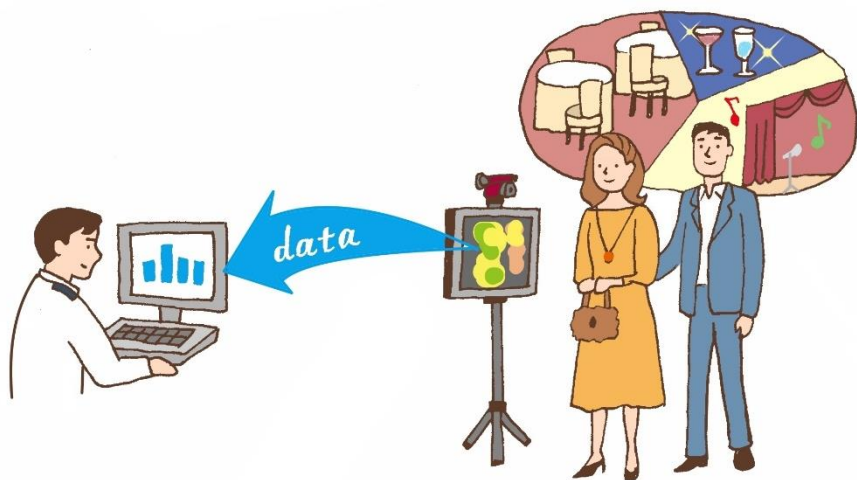


◆ 寄港地での対応

- ・バスの定員 半減
- ・感染症対策が取られていない施設には行かない
- ・観光の時間分散 など



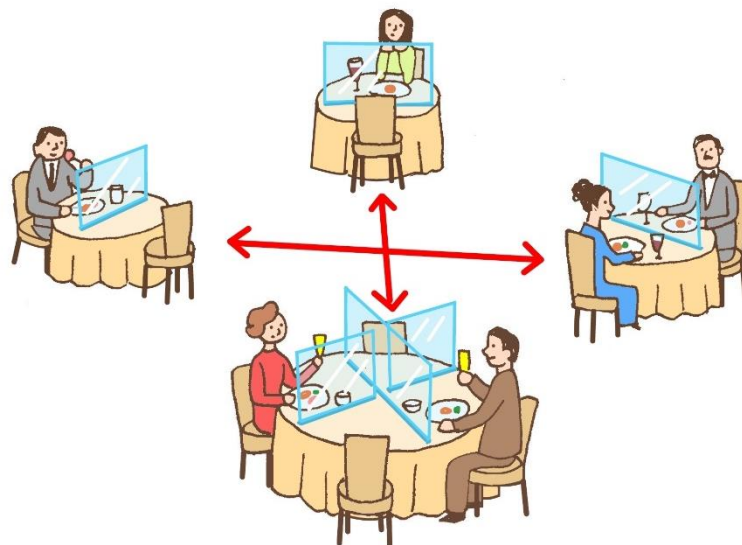
◆ 検温監視システム



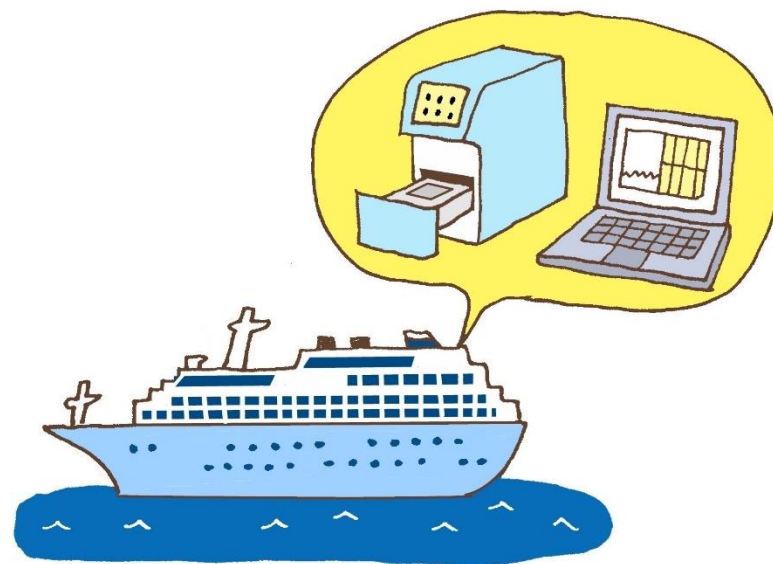
◆ 接触確認アプリ(COCOA)のインストール推奨



- ◆ 座席数の半減、飲食・公室 予約制・座席指定等  
～徹底した距離の確保～



- ◆ 船内でのPCR機器の導入  
～医師・ナースが同乗 いつでも検査可能～



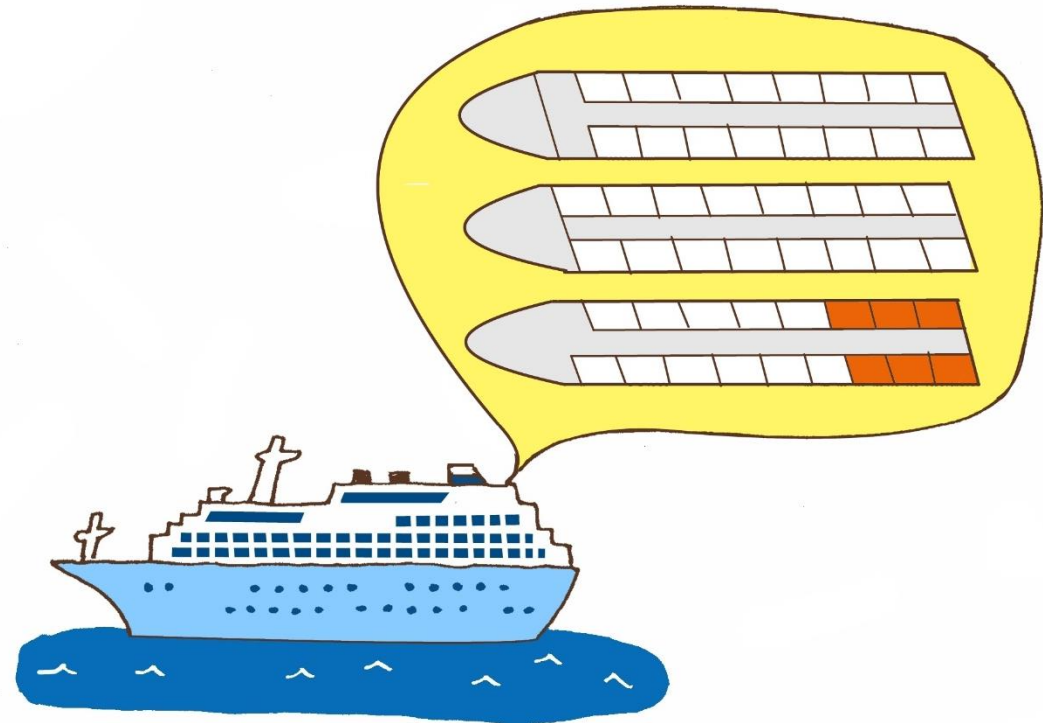
## ◆ 隔離室の確保

～クラスターを発生させない～

飛鳥Ⅱ : 40室(乗客数 ～400名)

につぽん丸 : 21室(乗客数 ～250名)

ぱしふいっくびいなす : 30室(乗客数 ～300名)



- ◆ 船内空調システム  
～100%外気を取入れ～



- ◆ 教育・作業認定書  
～高度な作業～

