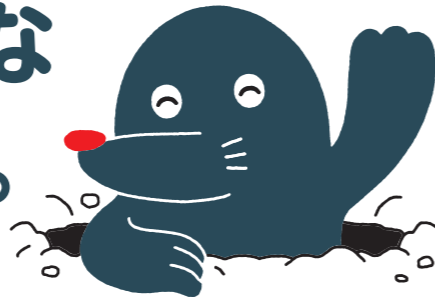


みんなにおトクな 市営化はじまる。



6月1日 北神急行線 市営化

谷上-三宮

550円 → 280円



1 市営地下鉄 各駅から谷上への料金がおトクに!

谷上-地下鉄各駅間の料金

区 間		西神中央 西神南	伊川谷 学園都市	総合 運動公園 名谷	妙法寺	板宿 新長田	長田/上沢 湊川公園 大倉山	県庁前 三宮	新神戸
		刈藻 駒ヶ林	ハーバーランド 中央市場前 和田岬/御崎公園	旧居留地・ 大丸前 みなと元町					
大人	現行	750	720	690	650	620	580	550	370
	改定後	480	450	420	380	350	310	280	280
小児	現行	380	360	350	330	310	290	280	190
	改定後	240	220	210	190	170	150	140	140

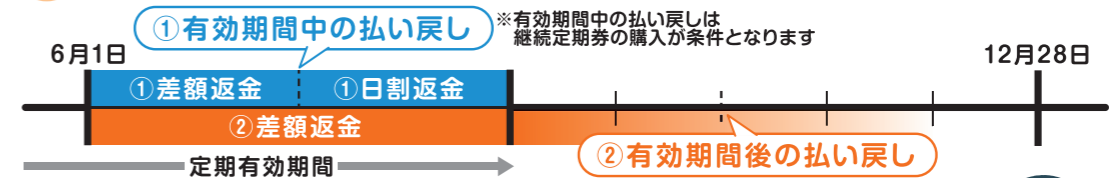
谷上駅より先、神戸電鉄を乗り継ぐ場合は上記の料金と神戸電鉄の料金を合算したものとなります。
神戸電鉄の料金は、ホームページ (<https://www.shintetsu.co.jp/railway/fare/index.html>) をご覧ください。

2 新料金の定期券は、6月1日からお買い求めいただけます。

谷上-地下鉄各駅間の定期料金(1ヶ月)

区 間		西神中央 西神南	伊川谷 学園都市	総合 運動公園 名谷	妙法寺	板宿 新長田	長田/上沢 湊川公園 大倉山	県庁前 三宮	新神戸	
		刈藻 駒ヶ林	ハーバーランド 中央市場前 和田岬/御崎公園	旧居留地・ 大丸前 みなと元町						
通 勤	現行	30,060	28,840	27,620	26,390	24,760	23,540	22,300	14,140	
	改定後	18,790	17,560	16,340	14,700	13,480	12,250	10,620	10,620	
通 学	大学生	現行	18,000	17,290	16,580	15,860	14,900	14,190	13,470	8,690
		改定後	11,000	10,260	9,550	8,600	7,890	7,170	6,210	6,210
	高校生 中学生	現行	17,540	16,860	16,190	15,510	14,590	13,920	13,240	8,690
		改定後	10,450	9,750	9,080	8,170	7,500	6,820	5,900	5,900
小学生	現行	9,010	8,650	8,300	7,940	7,460	7,100	6,740	4,350	
	改定後	5,500	5,130	4,780	4,300	3,950	3,590	3,110	3,110	

3 6月以降も使える定期券をお持ちの方は、払い戻しがあります。



受付期間: 2020年6月1日(月)~2020年12月28日(月)

対 象: 北神急行線を経由する定期券(ご購入された定期券発売所で受付します)

受付場所: (市営地下鉄)三宮、新長田、名谷、神戸駅前、西神中央の各定期券発売所

(神戸電鉄)湊川、鈴蘭台、谷上、岡場の各定期券発売所

※差額返金は、谷上特別窓口にて行います。

※5月31日までに購入された、6月以降も有効な定期券は、引き続きご利用可能です。

※6月1日以降当面は、窓口の混雑が予想されます。このため、「②有効期間後の払い戻し」により、お手続きいただくことをお勧めいたします。

払い戻しには、対象の定期券と本人確認証明書が必要です。

(注意事項) 代理人による手続きの場合は、上記必要なものに加え、委任状、代理人ご自身の身分証明が必要となります。クレジット決済でご購入された場合は、クレジットカードの名義人ご本人による手続きが必要です。購入時のクレジットカード、レシートをお持ちください。払戻手数料はかかりません。

敬老優待乗車証(敬老パス)・福祉乗車証(福祉パス)の対象になります。

①敬老優待乗車証による小児料金での乗車、②敬老割引定期の購入、③敬老無料乗車券の利用(9月30日まで)、④福祉乗車証による無料乗車 が可能になります。

お問い合わせ/市総合コールセンター ☎078-333-3330 ☎078-333-3314
(8:00~21:00 年中無休)