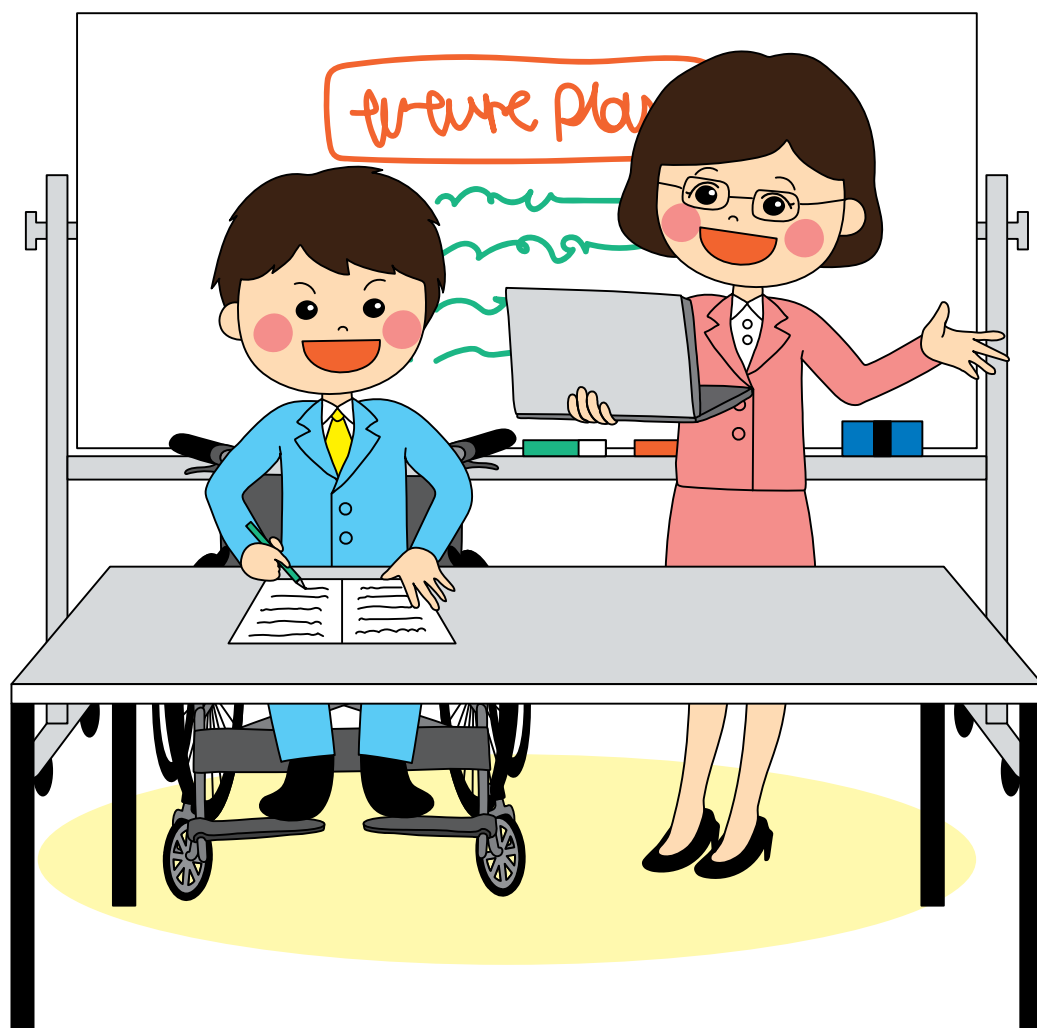


しょう 障がいのある方の
かた
はたら 「働きたい」を応援します!
おうえん

しゅうろういこう しえん じぎょうしょ あんない
就労移行支援事業所のご案内
2023年度



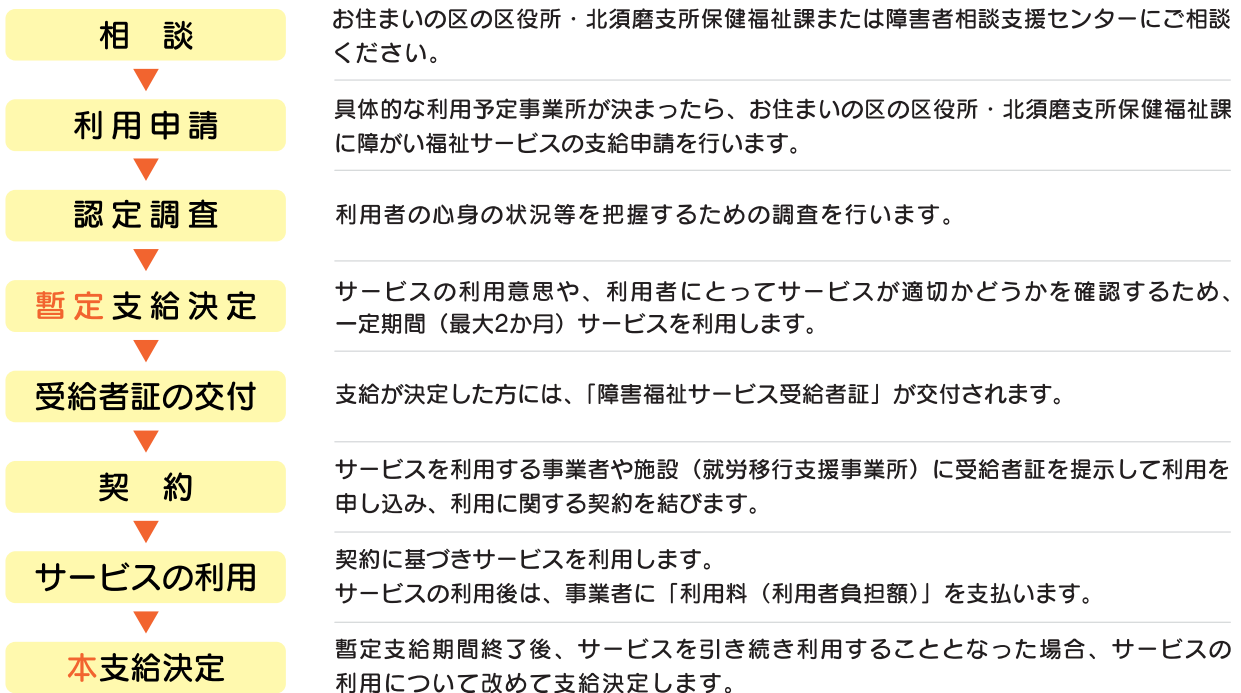
神戸市

就労移行支援事業所について

- 一般企業等への就労を希望する障がいのある方（原則 65 歳未満の方）が、就労に必要な知識や能力の向上のために訓練を行うところです。
- 専門の職員が障がいのある方の状況や希望をお聞きし、事業所内や企業における作業・実習の実施、適性に合った職場探しや就労後の職場定着のための支援を行います。
- 利用者ごとに、標準期間（2 年）内での利用となります。
※ 2 年を超えて、サービスの利用が必要な場合は、審査により最大 1 年（原則 1 回）の更新が認められます。
- 就労移行支援事業所など障がい福祉サービスの利用には、利用料（利用者負担額）が必要です。
利用料は、サービス提供費用の 1 割を上限として、所得に応じて負担上限額が設定されています。
- 事業所で企業の下請けや軽作業などを行っている場合は、働いた分の工賃が支払われます。
- 事業所によって就労支援の取り組み内容が異なります。ご利用にあたって見学や説明を行っていますので、各事業所に直接お問い合わせください。

就労移行支援事業所を利用する流れ

利用にあたっては、**事前**に障がい福祉サービスの支給申請が必要です。



- この利用の流れは、就労移行支援事業所を利用する場合の流れであり、他のサービスを利用する場合の手続きとは一部異なりますのでご注意ください。
- 障がいのある方が、必要なサービスをより安心して利用していただくため、「計画相談支援」サービスがあります。就労移行支援事業所を利用される方はこの「計画相談支援」の対象になります。
利用には申請等が必要になりますので、詳しくはお住まいの区の区役所・北須磨支所保健福祉課におたずねください。
- 障害者手帳の交付を受けていない発達障がいの方や難病のある方なども対象です。

その他の就労支援目的の事業所について

利用にあたっては、**事前**に障がい福祉サービスの支給申請が必要です。

就労継続支援事業所

就労継続支援事業所は、就労や生産活動を通じて、就労に必要な知識や能力の向上のために必要な訓練を行うところです。

就労継続支援 A 型事業所

【主な対象者】

- ① 就労移行支援事業所を利用したが、企業等の雇用に結びつかなかった方
- ② 特別支援学校等を卒業して就職活動を行ったが、企業等の雇用に結びつかなかった方
- ③ 企業等での就労経験があり、現在は離職して雇用されていない方等

※原則、65歳未満の方が対象です。

【利用形態・方法】

事業所と雇用契約を締結します。就労条件は労働基準法等の法令に基づきます。要件を満たす場合は労働保険等が適用されます。

就労継続支援 B 型事業所

【主な対象者】

- ① 就労経験があり、年齢や体力の面で一般企業に雇用されることが困難となった方
- ② 50歳に達している方、または障害基礎年金1級受給者
- ③ ①、②いずれにも該当しない方で、就労移行支援事業所等によるアセスメントにより、就労面に係る課題等の把握が行われている本事業の利用希望者等

【利用形態・方法】

事業所と利用契約を締結します。（雇用契約は締結しません。）

就労定着支援事業所

就労定着支援事業所は、一般企業等に新たに雇用された障がい者が働き続けられるよう、就労先等との連絡調整や就労に伴う環境変化による生活面での課題に関する相談、指導、助言等の必要な支援を行います。

【主な対象者】

生活介護・自立訓練・就労移行支援または就労継続支援を利用した後、一般企業に新たに就労した障がい者で就労を継続している期間が6か月を経過した方。

【利用期間】

最長3年（就労を継続している期間が6か月以上3年6か月未満）

各事業所の紹介

表記方法について

● 各事業所の主とするサービスの対象について

身体障がいのある方→**身** 知的障がいのある方→**知** 精神障がいのある方→**精** 発達障がいのある方→**発**
と表記しています。ただし、事業所によっては、対象となる方以外でも利用できる場合があります。

● 事業所によっては、就労継続支援事業所 A 型や B 型、または、就労定着支援事業所を併設しているところもあります。併設している場合は、それぞれ「A 型」「B 型」「定着」等と表記しています。

(詳しくは各事業所に直接お問い合わせください)

● 定員は令和 5 年 4 月 1 日現在のものです。

● 就職者数は、就労移行支援事業所の就職者数を記載しています。

● 就労移行支援事業所以外の併設施設から就職した方がいる場合は、別途 () 内にその人数を記載しています。

● 就職者数、平均工賃は令和 4 年度の実績です。

(1) ワークプロジェクト中央青果

併設 B 型

身 **知** **精** **発**

とても明るく活気がある事業所です!! 『働く・知る・楽しむ経験、働き続ける安心』を通して、
皆さんが自信を得て笑顔になる、そして幸せになることを目指して取り組んでいます!!

〒658-0023 東灘区深江浜町1-1 神戸市東部中央卸売市場管理棟2階
TEL: 078-413-6777 FAX: 078-413-6777



アクセス 阪神「深江駅」徒歩 15 分、市バス 30 系統「東部市場前」徒歩 1 分

運営主体 NPO 法人みちしるべ神戸 <http://www.mitisirube-kobe.com>

訓練内容 『働く』(果物や野菜の加工が主になります) 経験を通して体力や集中力、コミュニケーション力等働く基礎を身に付けることが出来ます。また、定期的に就労に向けた講習会を実施し、働くうえで必要なことを学ぶ機会を設けています。履歴書の書き方や面接対策にも力を入れ、特に面接練習は繰り返し実践することで、しっかりと成果が出ています。

休日を利用するなどしてレクリエーションも実施中です! 楽しむ経験も大切に活動しています!

見学申込 随時受付 **定員** 6名 (B型30名) **就職者数** 4名 (うちB型2名)

開所時間 月~土 (祝日がない週は水曜日休み) 9:00-17:00 **平均工賃** 約 44,000 円

(2) ワークプロジェクトみかげ

併設 B 型

身 **知** **精** **発**

一人一人に寄り添い一緒に考えることを大切にしております。
自信がつく! やりがいを感じられる! 笑顔が増える! 明るく活気がある事業所です。

〒658-0044 東灘区御影塚町3-1-10 ゴンチャロフ製菓㈱内
TEL: 078-854-4983 FAX: 078-854-4983



アクセス 阪神「新在家駅」及び「石屋川駅」徒歩 10 分、阪神バス「徳井」徒歩 15 分

運営主体 NPO 法人みちしるべ神戸 <http://www.mitisirube-kobe.com>

訓練内容 ・お菓子の箱詰め等の作業を通じて「働くうえで必要な基礎」(体力・集中力・報告、連絡、相談 他)を積み重ねていき、自己肯定感を高める取り組みをしております。
・各種講習会、レクリエーションも工夫を凝らして実施しております。
・就職後もいぎいぎと働き続けるための支援(ジョブコーチ支援)にも力を入れております。

見学申込 随時受付 **定員** 12名 (B型20名) **就職者数** 6名

開所時間 月~金 8:30-16:30 **平均工賃** 約 25,000 円

(3) エム・ワークス

併設 定着・B型・自立訓練

知 精 発

就労に向けてできることから一人一人の状態にあった支援を行います。実践的な作業訓練を行い様々な職種の就職に結びつけています。就職後は就労定着支援「エム・ライズ」が継続して支援を行ってまいります。

〒658-0046 東灘区御影本町3-9-8
TEL : 078-856-2254 FAX : 078-856-2254

アクセス 阪神「御影駅」南へ徒歩 10 分

運営主体 社会福祉法人木の芽福祉会 <http://www.kinomefukushikai.com>

訓練内容 就労セミナー、パソコン教室、ビジネスマナー、面接練習や履歴書の書き方、電話の対応等協力企業での実習体験、施設内作業、企業内作業、個別面談・3か月ごとのモニタリング。

見学申込 随時受付 **定員** 6名 (B型24名) **就職者数** 5名

開所時間 月～金 9:00-16:00 **平均工賃** 14,000円



(4)PEAKS 六甲

併設 定着

発

JRの駅に隣接したオフィスビル内に設置された、発達障がいのある人への就労移行単体の事業所です。障がい特性に応じた独自のプログラムを用意しています。まずは「自分を知る」ことからスタートしませんか？

〒657-0038 灘区深田町4-1-1 ウェルブ六甲道2番街552号室
TEL : 078-846-3009 FAX : 078-855-6140

アクセス JR「六甲道駅」隣接（傘不要）、阪急「六甲駅」南へ徒歩 5 分、
阪神「新在家駅」北へ徒歩 10 分

運営主体 NPO 法人ピークスネットワーク <http://peaksnet.org/>

訓練内容 ソーシャルスキル、コミュニケーションスキル、ビジネスマナー講習等を通じて、働くための基礎力を学び、仮想オフィス内での作業場面や企業実習の中で実践力を身につけていきます。また個別面談、グループワークを通して自己肯定感、自己理解の促進を目指します。

見学申込 随時受付 **定員** 20名 (定着20名) **就職者数** 7名

開所時間 月～金 9:30-16:00 水のみ 9:30-14:00 **平均工賃** ー



(5) ワークプロジェクトまや

併設 B型

身 知 精 発

～あなたに『とことん』～

利用者にとことん向き合い、支援を行う。
また、もちろん仕事も全力！楽しいことも全力！そんな安心してご利用いただける事業所なんです！

〒657-0854 灘区摩耶埠頭 ケイヒン(株)内
TEL : 078-871-3811 FAX : 078-871-3811

アクセス 三宮より市バス 29 系統で約 20 分「摩耶大橋」バス停より徒歩 3 分

運営主体 NPO 法人みちるべ神戸 <http://www.mitsirube-kobe.com>

訓練内容 それぞれに合った作業（チョコレートの詰め替え、機械の部品の加工他様々な作業）をそれぞれのペースで取り組みます。また定期的に、「人との距離の取り方」「社会人としてのマナーについて」「履歴書の書き方」など就職後に役立つ講習会も実施するなど、働き続けるために必要な力を身につける取り組みを行っています。そしてレクリエーションも活発です！楽しむことも大切にしています。

見学申込 随時受付 **定員** 12名 (B型30名) **就職者数** 4名

開所時間 月～金 9:00-17:00 **平均工賃** 45,000円



(6)manaby 神戸元町事業所

身 知 精 発

manabyは、自分らしい働き方を見つける就労移行支援事業所です。
清潔感のある落ち着いた個別ブースで、ひとりひとりのペースでeラーニング学習を進める
ことができます。一緒に自分らしく働ける場所を見つけませんか。



〒650-0021 中央区三宮町 3-7-6 神戸元町ユニオンビル 5 階 501
TEL : 078-599-5683 FAX : 078-599-5682

アクセス JR「元町駅」・阪神「元町駅」徒歩 3 分、市営地下鉄海岸線「旧居留地大丸前駅」徒歩 2 分

運営主体 株式会社 HGC <http://manaby.co.jp>

訓練内容 独自のオンラインシステムを利用し、事務系・プログラミング系・デザイン系等の学習を自分のペースで行えます。在宅就労率が高く、在宅就労に向けた実習やコミュニケーション等の訓練も可能です。
また、マナビノートという独自のツールを利用し、支援員との面談や対話を重ねることで「自己理解」や「自己分析」を進め、安定した就職・定着へと繋がります。

希望者はソーシャルスキルトレーニングやレクリエーションへの参加も可能です。

見学申込 随時受付 **定員** 20 名 **就職者数** —
開所時間 月・火・木・金 10:00-16:00、水・土 10:00-13:00 **平均工賃** —

(7) ウェルビー三宮中央センター

身 知 精 発

2022 年 6 月に開所しました新しいセンターです。ウェルビー神戸三宮センターとの連携や
様々な業種経験豊富なスタッフが皆様の「自分の強みを活かして長く働き続ける」を目標に、
就職から職場定着まで、丁寧に一人一人に合ったサポートを行います。
自分自身の新たな発見をウェルビーで見つけてみませんか？



〒650-0021 中央区三宮町 1-3-11 朝日生命神戸三宮ビル 5 階
TEL : 078-381-5351 / FAX : 078-381-5352

アクセス JR「三宮駅」徒歩 5 分、阪急「神戸三宮駅」徒歩 4 分、市営地下鉄「三宮駅」徒歩 6 分
市営地下鉄海岸線「三宮・花時計前駅」徒歩 7 分、阪神「神戸三宮駅」徒歩 7 分

運営主体 ウェルビー株式会社 <http://www.welbe.co.jp>

訓練内容 パソコン訓練（e-ラーニングシステム）、ソーシャルスキルトレーニング、グループディスカッション、
オフィスワークシミュレーション（就労実践に基づいた訓練）、就活講義、グループワーク、職場体験実習、
応募書類添削、面接練習、セルフケアカリキュラム

見学申込 随時受付 **定員** 20 名 **就職者数** 3 名
開所時間 月～土（祝日も開所） 10:00-16:00 **平均工賃** —

(8) サンヴィレッジ神戸元町センター

併設 定着

身 知 精 発

生活習慣の改善から就職までの訓練が充実。資格の取得等、できることを増やしスキルアップを
目指します。サンヴィレッジで就職準備をはじめましょう！

〒650-0023 中央区栄町通 4-1-10 新和ビル 3 階
TEL : 078-366-6150 FAX : 078-366-6151

アクセス 市営地下鉄海岸線「みなと元町駅」徒歩 1 分、阪神「元町駅」徒歩 5 分

運営主体 株式会社サンヴィレッジ <http://www.sun-village.net>

訓練内容 パソコン訓練、ビジネスマナー、コミュニケーション等のグループワーク、応募書類作成、
面接練習、企業見学・実習等、働くために必要な知識やマナーを学ぶことができます。
キャリアカウンセリングであなたの特性・状況を把握。「自分らしい働き方」を支援します。



見学申込 随時受付 **定員** 20 名（定着 20 名） **就職者数** 15 名
開所時間 月～日 10:00-15:00 **平均工賃** —

(9)PEAKS 神戸

併設 定着

発

ハローワーク神戸隣接のオフィスビル内に設置された、発達障がいのある人への就労移行単体の事業所です。障がい特性に応じた独自のプログラムを用意しています。
まずは“自分を知る”ことからスタートしませんか？

〒650-0025 中央区相生町 1-2-1 東成ビルディング 303
TEL : 078-362-5177 FAX : 078-362-5130

アクセス JR「神戸駅」徒歩 3 分、阪神「西元町駅」徒歩 2 分

運営主体 NPO 法人ピークスネットワーク <http://peaksnet.org/>

訓練内容 ソーシャルスキル、コミュニケーションスキル、ビジネスマナー講習等を通じて、働くための基礎力を学び、仮想オフィス内での作業場面や企業実習の中で実践力を身につけていきます。
また個別面談、グループワークを通して自己肯定感、自己理解の促進を目指します。

見学申込 随時受付 **定員** 20名 (定着 20名) **就職者数** 8名

開所時間 月～金 9:30-16:00、水のみ 9:30-14:00 **平均工賃** ー



(10)LITALICO ワークス神戸

併設 定着

身

知

精

発

焦らず、慌てず、諦めず、小さな一歩を大切に、共に楽しみながら、就職ならびに職場で安心して長く働いていくことを目指していきましょう。

〒650-0027 中央区中町通 2-3-2 三共神戸ツインビル 2階
TEL : 078-366-6205 FAX : 078-366-6208

アクセス JR「神戸駅」北へ徒歩 5 分、神戸高速鉄道「高速神戸駅」南へ徒歩 1 分

運営主体 株式会社 LITALICO パートナーズ <http://litalico.jp/>

訓練内容 パソコンを使った訓練、模擬面接練習、ビジネスマナー、グループワーク、企業実習、職場への定着支援などを通し、一般就労を目指す方へのサポートをしています。

見学申込 事前予約が必要 **定員** 20名 (定着 40名) **就職者数** 18名

開所時間 月・火・木 10:00-15:00、水・金 10:00-12:00、土・祝・月1回の日曜 9:00-12:00

平均工賃 ー



(11) 就労移行支援事業所あそライフ

身

知

精

発

神戸で就労したい障がいがある方を応援します！福祉だけでなく、働き方を楽しく学べます。マンダラチャート、TOC、MQ戦略ゲーム等他では味わえない学習があります。

〒650-0027 中央区中町通4-2-11 村上ビル 3階
TEL : 078-777-5970 FAX : 078-777-5970

アクセス 阪神・阪急「新開地駅」徒歩 4 分、JR「神戸駅」徒歩 6 分

運営主体 株式会社アソビゴエ <http://asobigoe.jp>

訓練内容 午前中はカリキュラムに沿った支援員の講義や運動、知的散策等。午後は自己学習の為の時間を取っています。分からない事があればすぐに調べられる環境を提供しております。

見学申込 随時受付 **定員** 20名 **就職者数** 10名

開所時間 月～金 9:00-15:00 **平均工賃** ー



(12) アンカー神戸三宮

身 知 精 発

精神科医師が中心となり設立した NPO 法人が運営する就労移行支援施設です。医療との連携を軸に障がいのある方をサポートします。

〒650-0033 中央区江戸町 85-1 ペイ・ウイング神戸ビル 202 号室
TEL : 078-381-8884 FAX : 078-381-8864



アクセス JR「三宮駅」、阪急・阪神「神戸三宮駅」、市営地下鉄「三宮駅」徒歩 10 分

運営主体 NPO 法人障がい者就労支援事業アンカー <http://www.npo-anchor.jp>

訓練内容 パソコン訓練・就活講座・ビジネスマナー・コミュニケーション訓練（認知行動療法、ソーシャルスキルトレーニング等）など。また、法人の理事の精神科医のアドバイスを受けたプログラム構成で医師を講師とするプログラムもあります。医療の立場からのアドバイスも行っています。カリキュラムは zoom 等のオンラインソフトを使って、在宅でも取り組みます。

見学申込 随時受付

定員 20 名

就職者数 10 名

開所時間 月・火・木・金 9:30-15:30、水・土 9:30-12:30

平均工賃 —

(13) ディーキャリア三宮オフィス

身 知 精 発

大人の発達障害に特化した訓練で、長く働くサポートをさせて下さい！自分の特性を見極めれば、強みを伸ばし、弱みに工夫が出来ます。自己理解、実践訓練、就活の 3 ステップで、適職を見つけよう！

〒651-0084 中央区磯辺通 2-2-10 ワンノットトリーズビル 802 号室
TEL : 078-855-7080 FAX : 078-855-7180



アクセス 阪神「神戸三宮駅」徒歩 6 分、JR「三宮駅」徒歩 9 分、阪急「神戸三宮駅」徒歩 13 分

運営主体 株式会社ジーエル <https://gl-osaka.com/>

訓練内容 ・障害特性の理解、特性による苦手への対処法・キャリアプランニング・セルフケア・感情への向き合い方、ストレス対処法・コミュニケーションスキルの習得
・得意（長所）やスキルを活かせる職種探し・障害特性と、求める合理的配慮の具体化・ナビゲーションブック（取扱説明書）の作成・応募書類の書き方、ポイント解説・模擬業務・企業実習
・面接練習・就活のポイントや動きやすい環境の見つけ方・就職後の定着に必要なノウハウ

見学申込 随時受付

定員 20 名

就職者数 9 名

開所時間 月～金（祝日も開所） 10:00-16:00 ※土曜開所の場合あり

平均工賃 —

(14) LITALICO ワークス三宮

併設 定着

身 知 精 発

困りごとや将来への希望は一人一人異なり、選択肢も多種多様です。それぞれの目標やペースを大切に、就職までの道のりを一緒に歩みましょう。就職後も職場定着に向けてサポートし続けます！

〒651-0085 中央区八幡通 4-1-11 松竹ビル 2 階
TEL : 078-272-3037 FAX : 078-272-3038



アクセス JR「三宮駅」徒歩 8 分、阪急・阪神「神戸三宮駅」徒歩 6 分

運営主体 株式会社 LITALICO パートナース <http://litalico.jp/>

訓練内容 パソコン訓練や作業訓練、ビジネスマナーやコミュニケーション、自己分析、ストレスマネジメントなどの各種講座、模擬面接練習など、体調や目標に合わせたカリキュラムを作成し、強みや課題、特性の理解を深めてから一人一人に合う「働く」を見つけていきます。企業インターンで多種多様な企業での実習経験を通じて、「職場とのミスマッチ」をなくすことで「安心して長く働くこと」を実現することができます。

見学申込 事前予約が必要

定員 20 名（定着 9 名）

就職者数 24 名

平均工賃 —

開所時間 月・火・木 10:00-15:00、水・金 10:00-12:00、土・祝・月 1 回の日曜 10:00-12:00

(15) ウェルビー神戸三宮センター

併設 定着

身 知 精 発

「働きたいけど、どうしたら良いかわからない…」という方、お電話ください。
生活リズム作りから、パソコンやコミュニケーション訓練だけでなく、就職してからも、
一人一人にあったサポートを続けます。歩調を合わせて一緒に歩いて行きましょう。

〒651-0085 中央区八幡通 3-2-5 IN 東洋ビル 710
TEL : 078-414-8944 FAX : 078-414-8945



アクセス JR「三ノ宮駅」、阪急・阪神「神戸三宮駅」、市営地下鉄「三宮駅」徒歩6分、
市営地下鉄海岸線「三宮・花時計前駅」徒歩5分、ポートライナー「貿易センター駅」徒歩3分

運営主体 ウェルビー株式会社 <http://www.welbe.co.jp>

訓練内容 社会人マナー、軽作業、応募書類添削、面接練習、パソコン訓練（ワード・エクセルの基礎）、グループディスカッション、グループワーク、オフィスワークシミュレーション（電話対応、伝票等事務処理など、実際の企業での就労を意識した訓練です）

見学申込 随時受付 **定員** 20名 **就職者数** 15名

開所時間 月～日（祝日も開所） 10:00-16:00 **平均工賃** ー

(16)manaby 三宮事業所

身 知 精 発

manabyは、自分らしい働き方を見つける就労移行支援事業所です。
清潔感のある落ち着いた個別ブースで、ひとりひとりのペースで動画学習を進めることができます。
一緒に自分らしく働ける場所を見つけませんか。

〒651-0085 中央区八幡通 4-2-9 フラワーロードビル 702 号室
TEL : 078-855-7705 FAX : 078-855-7704



アクセス JR「三ノ宮駅」、阪急「神戸三宮駅」徒歩8分、阪神「神戸三宮駅」徒歩7分、
市営地下鉄海岸線「三宮・花時計前駅」徒歩3分

運営主体 株式会社 HGC <http://www.manaby.co.jp>

訓練内容 パソコンを使った事務系、プログラミング系、デザイン系の訓練や在宅就労に向けた実習、
コミュニケーションの訓練を行っています。
また独自のツールを利用し、支援員との面談や対話を重ねることで「自己理解」や「自己分析」を進める
他に、ソーシャルスキルトレーニングやレクリエーションなどのグループワークも実施しています。

見学申込 随時受付 **定員** 20名 **就職者数** 9名

開所時間 月・火・木・金 10:00-16:00 水・土 10:00-13:00 **平均工賃** ー

(17) ワンモア三宮

身 知 精 発

週1～2日からでも大丈夫です。
一人につき一人のスタッフが担当制で細やかにサポートを行います。
心理士、作業療法士、キャリアカウンセラーなど、各分野の専門家のスタッフが心と体を十の得るところから、
働くための実践スキルまで、「働きたい」を応援します。

〒651-0087 中央区御幸通 4-2-15 三宮米本ビル 8階
TEL : 078-262-1070 FAX : 078-262-1069



アクセス JR「三ノ宮駅」、市営地下鉄「三宮駅」徒歩7分、阪急・阪神「神戸三宮駅」徒歩10分

運営主体 NPO 法人日本学び協会 <http://1more.jp>

訓練内容 「働くための体力や体調を立て直したい」方はヨガやストレッチなどの運動プログラム、「働いた時に病気が
再発しないように準備したい」方は病気の理解やストレス対処を学ぶプログラム、「コミュニケーションや
パソコンなどのスキルを身に着けたい」方にはコミュニケーション講座やパソコン訓練など、一人一人の
お困りごとに合わせたサポートを行います。就職活動は担当スタッフと二人三脚で取り組み、模擬業務訓練や
企業実習も可能なので安心してご相談ください。

見学申込 随時受付 **定員** 20名 **就職者数** 7名

開所時間 月～金 10:00-16:00、土 10:00-16:00（月一回） **平均工賃** ー

(18) ハンズ三宮

身 知 精 発

一人一人の希望・ペースにあった訓練・実習・就職活動と職場定着をお手伝い！
社会経験豊富で親身なスタッフが、あなたの「働きたい！」をかなえ、生きがいとなる仕事になるよう支援します！

〒651-0088 中央区小野柄通 5-1-27 甲南アセット三宮ビル 3階

TEL：078-261-9595 FAX：078-261-9595

アクセス JR「三ノ宮駅」、阪急・阪神「神戸三宮駅」、市営地下鉄「三宮駅」徒歩 5分

運営主体 株式会社ハンズ <http://hands.hyogo.jp>

訓練内容 パソコンスキルアップ、コミュニケーションスキルアップ、ビジネスマナー、社会生活力・社会人基礎力アップなどの訓練と、応募書類作成、面接練習などの就職準備、企業実習、グループワークなどの実践的な訓練を行っています。担当制で職員と相談しながら、個人の希望に合わせて訓練内容を選択し、取り組むことができます。「働き続ける」ことを意識した訓練と就労後の職場定着支援を提供しています。無料就職相談、無料体験も随時受け付けております。

見学申込 随時受付 **定員** 20名 **就職者数** 9名

開所時間 月～土 9:00-17:00 **平均工賃** ー



(19) サンヴィレッジ三ノ宮センター

併設 定着

身 知 精 発

豊富な訓練プログラム、独自の求人と実習、就職後の手厚いフォローにより、神戸トップクラスの就職者数を実現！専門職と経験豊富なスタッフが一緒に皆さんの夢を叶えます！！

〒651-0094 中央区琴ノ緒町 5-6-3 三共ビル 6階

TEL：078-200-4743 FAX：078-200-4744

アクセス JR「三ノ宮駅」、市営地下鉄「三宮駅」徒歩 3分、
阪急・阪神「神戸三宮駅」徒歩 5分

運営主体 株式会社サンヴィレッジ <http://www.sun-village.net>

訓練内容 パソコン訓練、グループワーク、ビジネスマナーはもちろん、模擬面接やリフレッシュプログラム、企業見学・職場実習など、充実したプログラムがあります。今の自分のスキルを明確にして、一人一人のスキルアップを支援しています。資格取得もバックアップ。

見学申込 随時受付 **定員** 20名 **就職者数** 16名

開所時間 月～日 10:00-15:00 **平均工賃** ー



(20) JOT サポート神戸 三宮駅前

併設 B型

※身体・知的は要相談 精 発

発達障がいの方に向けた「就職+α」の支援を目指す独自の手作りプログラムが特徴です。コミュニケーションへの不安や生きづらさを抱える方が「自己理解」「自己受容」を深め、自信を持って自分らしく生きていけるよう、丁寧に心の支援を行っています。

〒651-0094 中央区琴ノ緒町 5-5-9 フューチャービル 5階

TEL：078-272-2525 FAX：078-272-2528

アクセス JR「三ノ宮駅」東出口徒歩 2分、阪急・阪神「神戸三宮駅」徒歩 5分、
市営地下鉄「三宮駅」徒歩 3分

運営主体 社団法人日本発達障がい支援基金 <http://jot-support.com>

訓練内容 発達障がいを持つ方々が長く安定して働き続けていくために必要な << 対人能力 >> << 自己肯定感 >> を育む重層的な訓練プログラムを実施（アサーティブ・トレーニング、ドラマセラピー、ソーシャルスキルトレーニング、グループワーク）。また、心と体を整える「本格的ヨガ」、精油を用いた「アロマセラピー」、一人一人が個々に取り組む「個別プログラム」など独自の訓練内容を導入。もちろん、基本的なビジネスマナー、パソコン訓練、キャリア形成、面接練習などもしっかりサポート。

見学申込 随時受付 **定員** 20名（B型 20名） **就職者数** 8名

開所時間 月～金 10:00-15:30 **平均工賃** ー



(21) Cocorport 神戸三宮駅前 Office

身 知 精 発

週2日から利用可能です。悩みや不安、就労への課題が異なるため、ご利用者様お一人おひとりに適した支援（個別支援）にこだわっています。交通費応援制度・ランチ応援制度あります！



〒650-0021 中央区三宮町 2-11-1 センタープラザ西館702号室
TEL : 078-515-6431 FAX : 078-515-6432 MAIL : sannomiya-staff@cocorport.co.jp

アクセス JR「三ノ宮駅」徒歩7分、JR「元町駅」徒歩5分、
市営地下鉄「三宮駅」徒歩3分、市営地下鉄海岸線「旧居留地・大丸前駅」から徒歩2分
阪急神戸線「神戸三宮駅」徒歩3分

運営主体 株式会社コボルポート <https://www.cocorport.co.jp/officelist/hyogo/kobesannomiyaekimae/>

訓練内容 Cocorportの訓練メニュー（プログラム）は全555種以上！
パソコン（Word・Excel・PowerPoint等）、ビジネスマナー、セルフマネジメント、
ストレスコントロール、コミュニケーション、模擬就労、就職活動（面接対策・企業研究・応募書類作成等）、
運動、余暇プログラムなど。

見学申込 随時受付 **定員** 20名 **就職者数** —
開所時間 月～土（祝日も開所）10：00-15：00 **平均工賃** —

(22) WithYou 三宮校

身 知 精 発

私たちWithYouは、精神疾患などで入退院を繰り返していた状態から、社会復帰したメンバーと当時支援を行っていた支援者が「あの時、こんな支援があればよかった」という思いから共同で発足した就労移行支援事業所です。



〒651-0087 中央区御幸通 4-2-9 アベニュー御幸ビル301号
TEL : 078-251-5110 FAX : 078-251-5111 MAIL : info@foryourlife.jp

アクセス 阪神「神戸三宮駅」から徒歩3分、JR「三ノ宮駅」から徒歩5分
阪急「神戸三宮駅」から徒歩6分、市営地下鉄「三宮駅」から徒歩6分
市営地下鉄海岸線「三宮・花時計前駅」から徒歩2分

運営主体 株式会社WithYou <https://foryourlife.jp/>

訓練内容 WithYouでは、一人一人の利用者様と進路についてお話し、一緒に就職についてサポートを行っていきます。
長期休職中の方や、就職未経験の方を中心にIT企業や会計・法務事務所、コンサルタント、
大手企業において希望の職種に就職する事が出来るよう学べる環境作りや就職支援プログラム・
メンタルプログラムを完備しております。

見学申込 随時受付 **定員** 20名 **就職者数** —
開所時間 月～金 10：00-15：00 **平均工賃** —

(23) (創) シー・イー・シー

併設 定着・B型

精 発

精神科に通院中の精神障がいや発達障がいのある方が対象です。
働く力をつけるための多彩なプログラムを用意しています。
またリワーク支援（休職中の方対象）も行っております。
精神保健福祉士や作業療法士が担当し、専門的支援を行っているので安心して利用できます。
就職・復職後も職場で安定して働き続けられるよう、切れ目ない支援を行います。



〒652-0058 兵庫区菊水町 5-3-1 2階
TEL : 078-330-7171 FAX : 078-330-6810

アクセス 市営地下鉄「湊川公園駅」北へ徒歩12分、市営バス「夢野町2丁目」東へ徒歩2分

運営主体 医療法人尚生会 <http://minatogawa.jp/assist/work1.html>

訓練内容 労働習慣作りの軽作業や事務作業、職場体験実習を行います。加えて、コミュニケーションスキルを高めるためのソーシャルスキルトレーニング、認知行動療法、体調管理やストレス対処、ストレッチや体力作り、社会人マナーなどのプログラムがあります。家族への支援も行っています。

見学申込 随時受付 **定員** 15名（定着18名、B型20名） **就職者数** 8名
開所時間 月～金 8:30-17:00 **平均工賃** 約8,000円

(24) 神戸市立ワークセンターひょうご

併設 定着

身 知 精 発

障がいのある方が「一人でも多く、一日でも長く」一般就労できるよう支援を行います。特に訓練生の希望や適性に合った職場探しと、就職後6年半、職場を定期訪問する定着支援に重点を置いています。

〒652-0897 兵庫区南通 5-1-1 中部在宅障害者福祉センター 2階
TEL：078-672-6484 FAX：078-672-6486

アクセス JR「兵庫駅」徒歩2分

運営主体 社会福祉法人神戸聖隷福祉事業団 <http://www.kobe-shurou.jp>

訓練内容 基礎訓練（タオルたたみ、選別作業など）、適性把握のための評価、紙袋作成、郵便物発送準備作業等の生産活動、老人ホームや特例子会社などでの体験実習、専門講師によるコミュニケーションスキルトレーニングなど。

見学申込 随時受付

定員 30名

就職者数 8名

開所時間 月～金 9:00-16:00

平均工賃 5,000円



(25) ～キセキの杜～ ジョブステーション神戸長田

身 知 精 発

「ほっとできる もっとできる」がコンセプトです。「ほっとできる」居場所であり、スタッフと共に真剣に夢を描き、「もっとできる」を実現し、あなたにとって最短で最適な就労へのお手伝いをします。

〒653-0036 長田区腕塚町 5-5-1 アスタくにつか1 番館北棟地下 1階 001-1
TEL：078-798-5420 FAX：078-798-5421

アクセス JR「新長田駅」徒歩6分、市営地下鉄「新長田駅」徒歩6分、市営地下鉄海岸線「駒ヶ林駅」徒歩6分

運営主体 株式会社 KEG キャリア・アカデミー <https://www.jobstation-kanto.com/nagata/>

訓練内容

- ・各自の就労に必要な資格取得のための個別学習（試験免除プログラムでの資格取得、事業所内受験可能な資格あり）
- ・グループワークでコミュニケーション力向上、自己理解（障害説明）、セルフケア、面接対策などを行う
- ・体力向上プログラム（安眠ヨガ、本気ヨガ、ゲーム形式の運動等）
- ・リラクゼーション（屋外ウォーキング、DVD鑑賞等）

見学申込 随時受付

定員 20名

就職者数 7名

開所時間 月～土（祝日も開所） 10:00-15:00

平均工賃 ー



(26) ぷろろーぐ

併設 定着・B型

精

精神障がいのある方を対象に、精神保健福祉士・ジョブコーチ等専門のスタッフが伴走型支援を行います。少人数制でアットホームな雰囲気の事業所です。就職後も、生活支援を含め全力でサポートしていきます。

〒654-0012 須磨区飛松町 2-5-14
TEL：078-797-5078 FAX：078-797-5078

アクセス 山陽電鉄・市営地下鉄「板宿駅」徒歩5分

運営主体 NPO法人すまみらい <https://sumamirai-prolog.blogspot.com/>

訓練内容

- ・作業訓練に力を入れています。コーヒー製造事業、施設外の清掃作業（公園、福祉センターなど）に参加し就職に必要な体力をつけ、自分の得意不得意を知った上で就職活動に臨みます。
- ・一人一人の特性や目標、タイミングに合わせて個別プログラムを提供します（自己分析、PC練習、就職準備など）。
- ・コミュニケーション力アップのためにSSTやグループワーク、ランチ作りなどのプログラムに参加できます。

見学申込 随時受付

定員 6名（B型25名）

就職者数 1名（移行のみ1名）

開所時間 月～金 9:30-17:00（訓練は概ね15:30まで）

平均工賃 約4,000円



(27) ひかり鈴蘭台校

身 知 精 発

事業所で MOS 試験を受験できます。支援員のほとんどが MOS マスター取得者で適格な指導で早い受験。MOS 資格を取得し自信を付けてから無理なく就職活動を行います。特化した資格と就職活動で目標を目指しましょう。

〒651-1114 北区鈴蘭台西町 1-27-11 西谷ビル 2階
TEL : 078-591-1817 FAX : 078-591-1817

アクセス 神戸電鉄「鈴蘭台駅」徒歩 5分

運営主体 株式会社アップグレード <http://www.hikari8.net/>

訓練内容 初めてパソコンを触る方も大丈夫！いちから学べます。ワード・エクセル・パワーポイント・アクセスを学び訓練中に当事業所でMOS取得可能、さらに宅建・医療事務・簿記会計・ファイナンシャルプランナーなど資格取得も可能。心理学を使ったコミュニケーション能力やビジネスマナーのカリキュラムもあり、経験豊富なキャリアコンサルタントが常駐しており、個人に合ったサポートをします。

見学申込 随時受付

定員 20名

就職者数 6名

開所時間 月～金 10:00-16:00 **平均工賃** —



(28) すいせい JOBbridge

身 知 精 発

「働き続けたい」本人・家族の想いを実現する為、福祉、心理など専門のスタッフが皆さまの未来を応援します。企業内訓練といった実践的な環境の中、チームで協力し助け合いながら訓練を行っています。また企業や卒業生から高い評価を頂いています。

〒655-0891 垂水区山手 7-7-1
TEL : 078-755-1204 FAX : 078-755-1205

アクセス JR「垂水駅」、市営地下鉄「名谷駅・学園都市駅」から山陽バス「クラブ前」徒歩 5分

運営主体 社会福祉法人すいせい <http://www.sfsuisei.org/>

訓練内容 昭栄堂製菓(株)の工場内で、主に袋詰めされたクッキーの検品作業及び箱詰め作業のライン作業等を行っております。また作業訓練だけではなく、同法人が運営する複数の就労移行支援事業所とも連携し、認知行動療法やグループワークなどの多様なプログラムを取り入れています。より実践的な訓練として企業とも連携した、施設外実習の機会も提供しています。

NHKで特集も組まれました！「ハートネット すいせい」で検索！

見学申込 随時受付 毎月第4金曜日 見学会実施 **定員** 20名 **就職者数** 6名

開所時間 月～金 8:40-18:00 (シフト制、作業量などにより変動あり) **平均工賃** 35,000円



(29) すいせい CAST ビジネスアカデミー

身 知 精 発

「働き続けたい」本人、家族の想いを実現するために、平成 24 年より実践的な職場環境で先端技術・専門知識・ネットワークを活用し訓練をしています。現在は地域自治体・企業からの評価をいただきメディアにも取り上げられています。福祉、元プログラマーなどの専門スタッフが皆さまの未来を応援します。

〒651-2103 西区学園西町 1-1-1 ユニバープラザ 3階
TEL : 078-792-8861 FAX : 078-792-8862

アクセス 市営地下鉄「学園都市駅」徒歩 5分、市バス・山陽バス「学園都市」徒歩 5分

運営主体 社会福祉法人すいせい <http://www.sfsuisei.org/>

訓練内容 リアルに再現された「職場環境」で、企業から委託を受けた「事務作業」を中心に行う、全国でも珍しい事業所です。データ入力や封入封緘の他、専門ソフト（イラストレーター等）での画像加工等、様々な業務体験に加え、マナーや接遇の研修も行います。

※NHKハートネットTVでも取り上げられました。取材記事→<https://www.nhk.or.jp/heart-net/article/150/>

見学申込 随時受付 **定員** 20名 **就職者数** 11名

開所時間 月～金 9:30-14:30 **平均工賃** 11,784円



総合リハビリテーションセンター
(30) 多機能型事業所あけぼのの家

併設 定着・B型

身 知 精 発

利用者一人一人が自分らしく働くために、そして働き続けられるよう、全力で質の高いサービスを提供します。

〒651-2181 西区曙町 1070
TEL : 078-927-2727 FAX : 078-925-9228



アクセス JR・山陽電鉄「明石駅」から神姫バス「県立リハビリテーションセンター行」で終点すぐ

運営主体 社会福祉法人兵庫県社会福祉事業団

<http://www.hwc.or.jp/akebono/syuro.html>

訓練内容 中央病院リネン作業、自動販売機管理作業、リハ研修センター・管理棟清掃作業、就労準備訓練（個別学習・グループワーク・面接練習・自己理解のための個別面談等）。様々な作業訓練や企業実習を実施する中で、得意不得意を見極め就労へ繋げます。また、令和3年度から新たに「医療・介護補助スタッフ養成コース」を新設しました。

見学申込 随時受付

定員 10名（B型45名）

就職者数 3名

開所時間 月～金 9:00-17:00（訓練は16:00まで）

平均工賃 15,000円

国立障害者リハビリテーションセンター
(31) 自立支援局神戸視力障害センター（視）

身

～「働きたい」を叶える～視覚に障がいがあってもあきらめず、前に進み続けるあなたを応援したい。さあ、一緒に、東洋療法のスペシャリストへの第一歩を踏み出しませんか。

〒651-2134 西区曙町 1070
TEL : 078-923-4670 FAX : 078-928-4122



アクセス JR・山陽電鉄「明石駅」南口3番乗り場から神姫バス「吉田」、
「玉津曙」徒歩2分

運営主体 国（厚生労働省） <http://www.rehab.go.jp/kobe/>

訓練内容 あん摩マッサージ指圧師・はり師・きゅう師の国家資格を取得するための訓練や支援を行い、高齢者施設や医療機関、一般企業のヘルスキーパーなどの就労に向けた進路支援を行っています。また、視覚に障がいのある方を対象に、日々の生活を快適に過ごしていただくための知識や技術を身につける自立訓練（機能訓練）を行っています。

見学申込 相談の上

定員 就労移行支援（養成施設：修業年限3年）：60名 自立訓練（機能訓練）：10名

就職者数 3名

開所時間 月～金 8:50-17:00

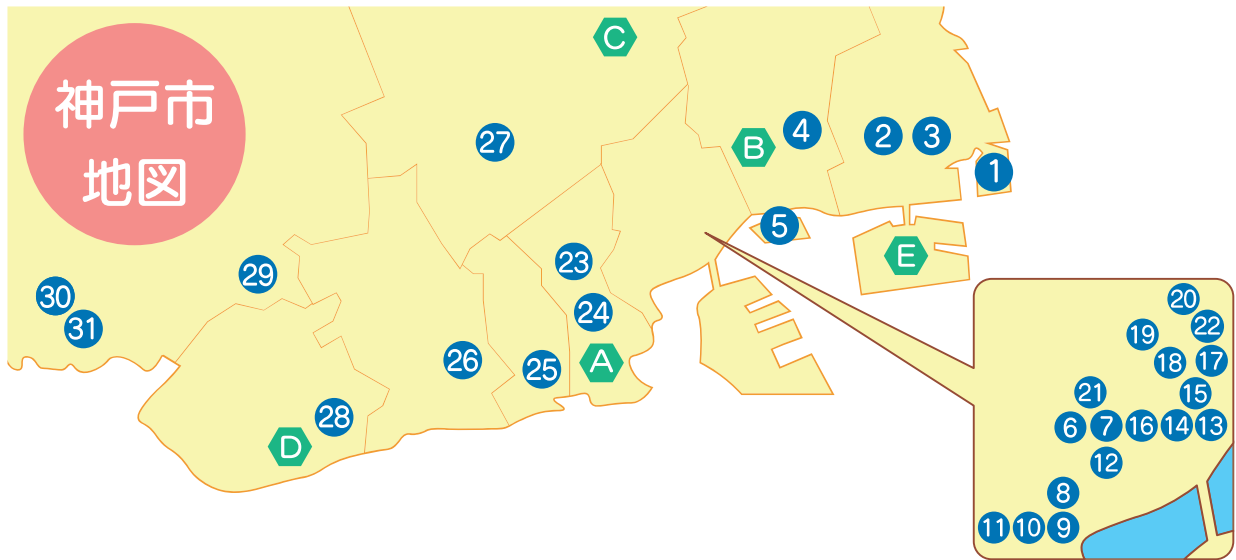
平均工賃 —

神戸市「障がいを理由とする差別に関する相談窓口」

障がいを理由とする差別の解消の推進に関する法律（障害者差別解消法）に基づき、神戸市では、相談窓口を開設し、障がいを理由とする差別（不当な差別的取扱いを受けた、合理的配慮を提供してもらえなかったなど）に関する相談を受け付けています。

電話：078-322-0310 FAX：078-322-6044
受付時間：平日 8:45～12:00、13:00～17:30
メール：shogai_sabetsu@office.city.kobe.lg.jp





就労移行支援事業所

1	みちしるべ神戸 ワークプロジェクト中央青果	18	ハンズ三宮
2	みちしるべ神戸 ワークプロジェクトみかげ	19	サンヴィレッジ三宮センター
3	エム・ワークス	20	JOT サポート神戸 三宮駅前
4	PEAKS 六甲	21	Cocorport 神戸三宮駅前 Office
5	みちしるべ神戸 ワークプロジェクトまや	22	WithYou 三宮校
6	manaby 神戸元町事業所	23	(創) シー・イー・シー
7	ウェルビー三宮中央センター	24	神戸市立ワークセンターひょうご
8	サンヴィレッジ神戸元町センター	25	～キセキの杜～ ジョブステーション神戸長田
9	PEAKS 神戸	26	ぶろろーぐ
10	LITALICOワークス神戸	27	ひかり鈴蘭台校
11	就労移行支援事業所あそライフ	28	すいせい JOBridge
12	アンカー神戸三宮	29	すいせい CASTビジネスアカデミー
13	ディーキャリア三宮オフィス	30	総合リハビリテーションセンター 多機能型事業所あけぼのの家
14	LITALICOワークス三宮	31	国立障害者リハビリテーションセンター 自立支援局神戸視力障害センター
15	ウェルビー神戸三宮センター		
16	manaby 三宮事業所		
17	ワンモア三宮		

しごとサポート

A しごとサポート中部	TEL : 078-672-6480 FAX : 078-672-6486	兵庫区駅南通 5-1-1 神戸市立中部在宅障害者福祉センター 2階
B しごとサポート東部	TEL : 078-891-3890 FAX : 078-891-3891	灘区泉通5-5-13
C しごとサポート北部	TEL : 078-982-9598 FAX : 078-982-7110	北区藤原台中町 1-2-1 北神中央ビル 101
D しごとサポート西部	TEL : 078-708-2861 FAX : 078-704-4040	垂水区日向 2-2-4 垂水日向ビル 3階
E しごとサポートICT	TEL : 078-822-1073 FAX : 078-845-2918	東灘区向洋町中6-9 6E-12

発行：神戸市福祉局障害福祉課
〒650-8570 神戸市中央区加納町 6-5-1
Tel : 078-322-5228 Fax:078-322-6044

リサイクル適性(A)

この印刷物は、印刷用の紙へ
リサイクルできます。