

# 西神中央 文化・芸術ホール、新西図書館の建築工事に着手！ ～施設レイアウト、完成イメージパース等のお知らせ～

記者資料提供（令和3年2月1日）

神戸市営地下鉄西神・山手線「西神中央駅」周辺におけるリノベーション神戸の取組みの一環として、まちの魅力やブランド力をより向上させるため、新たに音楽や舞台芸術の鑑賞・観劇に対応した500席の文化・芸術ホールと、蔵書数約30万冊と大幅に機能拡充する新西図書館の整備について民間活力を活用して進めています。

これまで令和元年9月に選定した事業者との協議や住民説明会を経て実施設計を進めていましたが、この度、建築工事に着手することになりましたのでお知らせいたします。併せて、整備する施設の概要やイメージパース等についてもお知らせいたします。

## 1. 施設概要

所 在	神戸市西区美賀多台1丁目1番1（位置図参照）	
敷地面積	4,000 m <sup>2</sup>	
建物高さ	地上3階（高さ約19.5m）	
	<b>文化・芸術ホール</b>	<b>新西図書館</b>
施設規模	客席500席	蔵書約30万冊・座席約300席
専用床面積	約2,500 m <sup>2</sup> （共用部を含めると約3,200 m <sup>2</sup> ）	約2,300 m <sup>2</sup> （共用部を含めると約3,000 m <sup>2</sup> ）
共用部面積	約1,400 m <sup>2</sup>	
諸 室 等	多目的スペース リハーサル室、練習室 楽屋兼会議室 カフェなど	学習室、セミナー室 おはなしの部屋 ボランティア控室 対面朗読室など
そ の 他	共用部にはホールと図書館の複合施設であることを活かした、文化や芸術に気軽に触れられる交流モールや、キッズスペースを備えます。 まちに開かれた施設として、多目的スペースと一体的に使うことのできる交流広場を整備します。	

## 2. スケジュール

令和3年2月 建築本体工事に着手

令和4年6月頃 竣工

同年9月頃 供用開始（予定）

## 3. 整備の実施体制

【代表企業】 鹿島リース株式会社

【施工】 鹿島建設株式会社

【設計・監理】 株式会社久米設計

## 4. 各階レイアウト

配置図、1～3階平面図（別添）

## 5. 完成イメージパース



施設全景



施設正面



1階東出入口



交流広場イメージ



交流モール



交流モール内観



カフェ



ホール内観 舞台から客席



ホール内観 客席から舞台



図書館内観 1階児童書・絵本フロア



図書館内観 2階一般書フロア



図書館内観 2階一般書フロア



図書館内観 3階一般書フロア（吹き抜け）

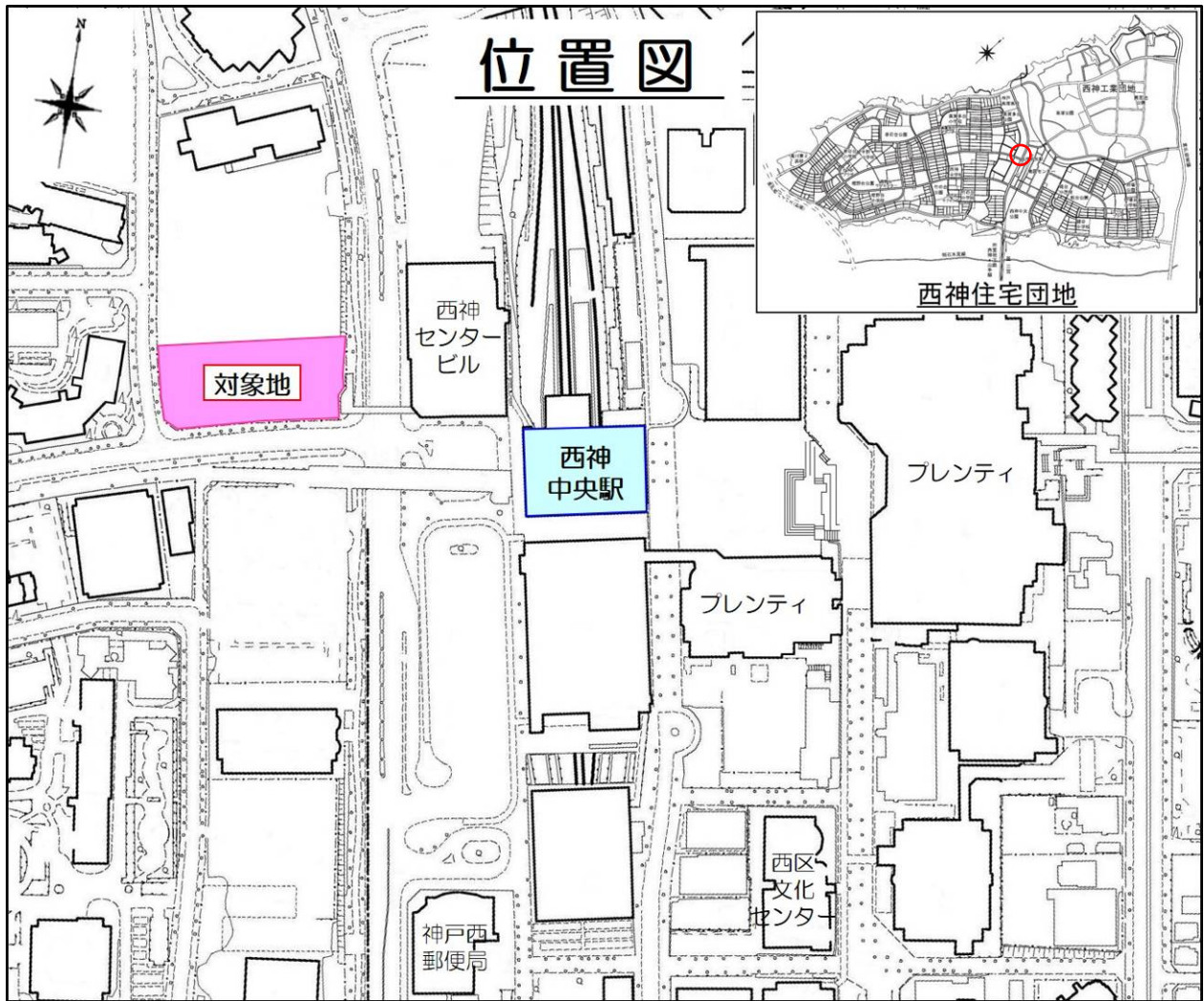


夜間景観 全景

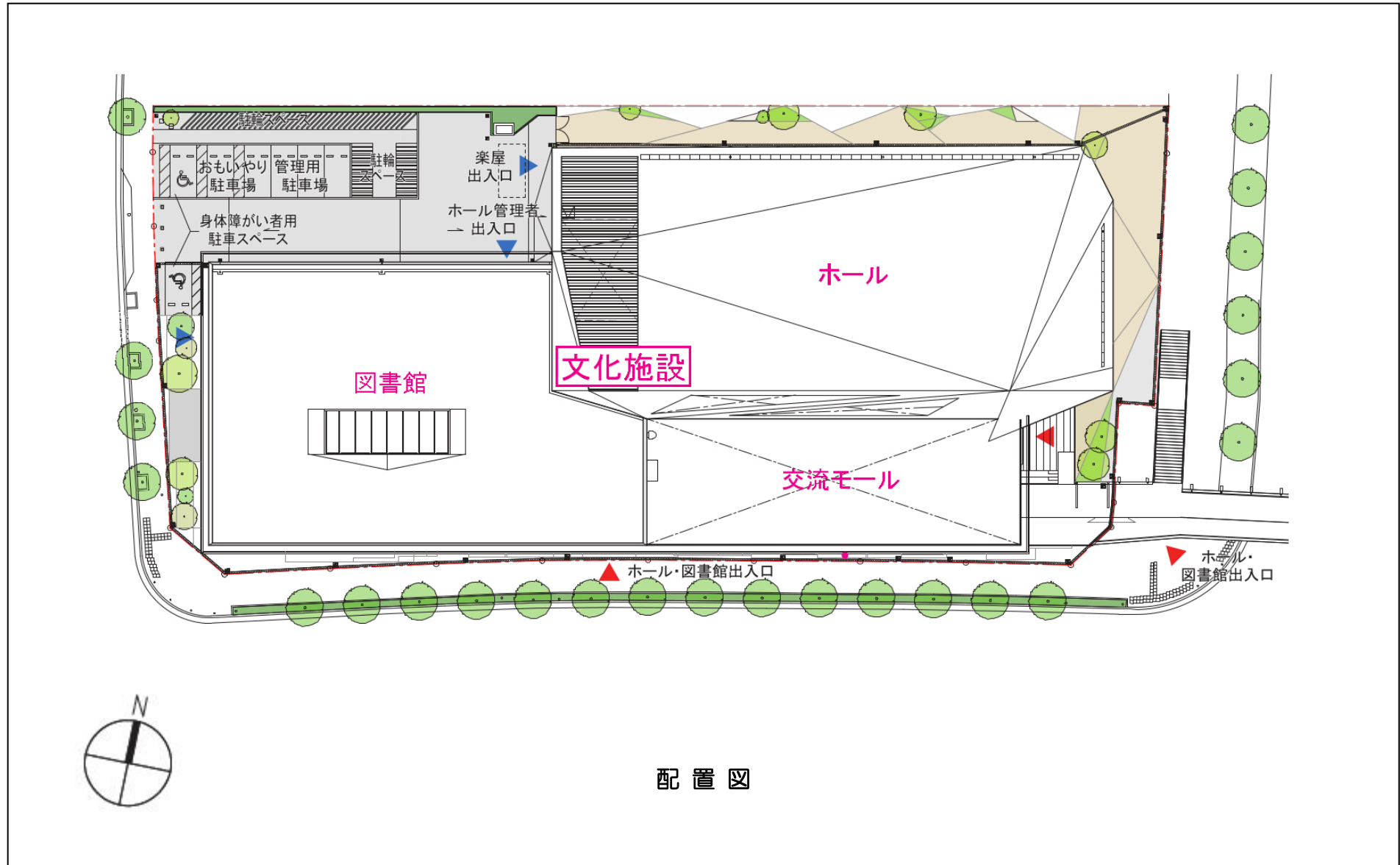


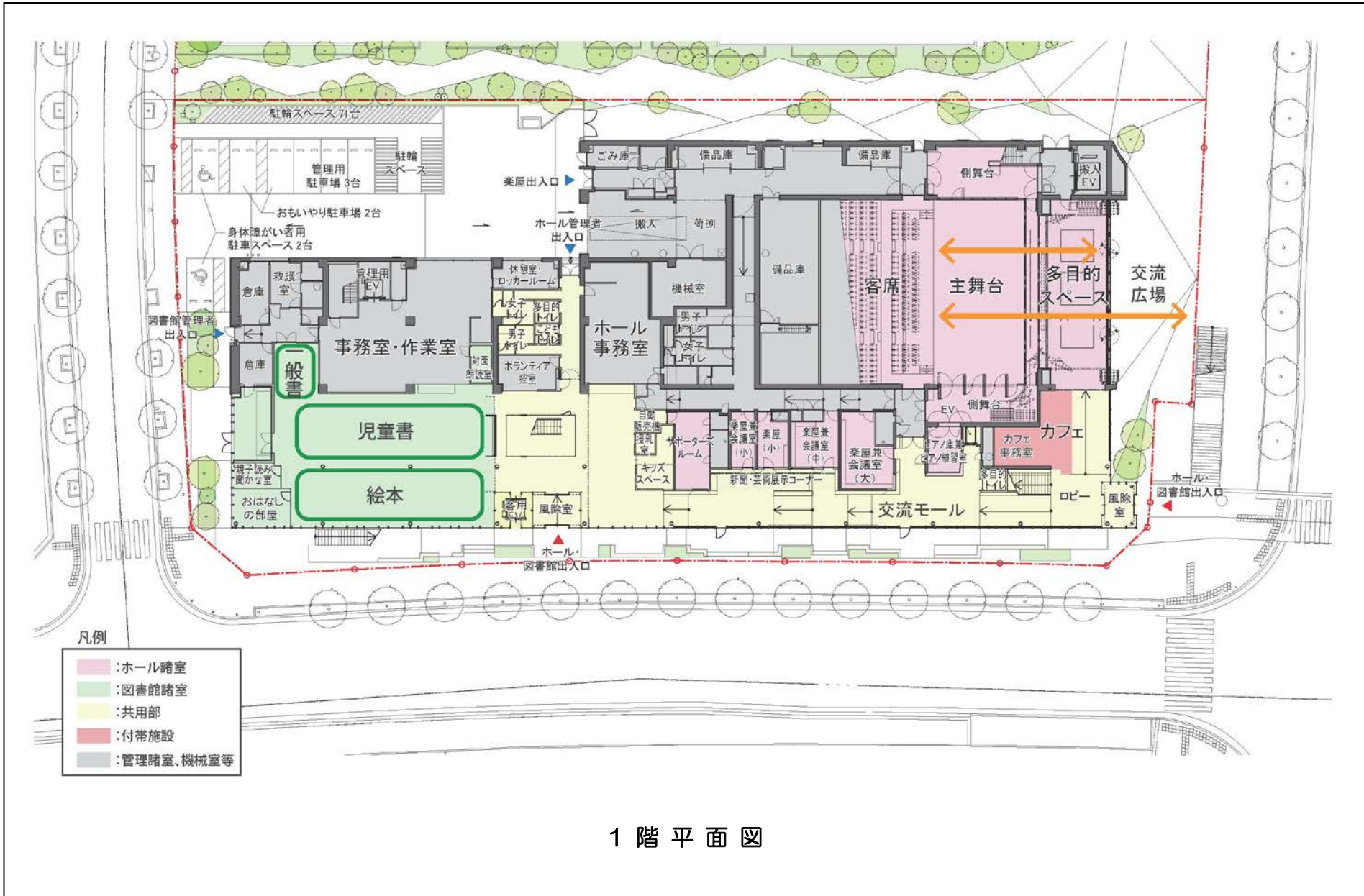
夜間景観 正面

○位置図

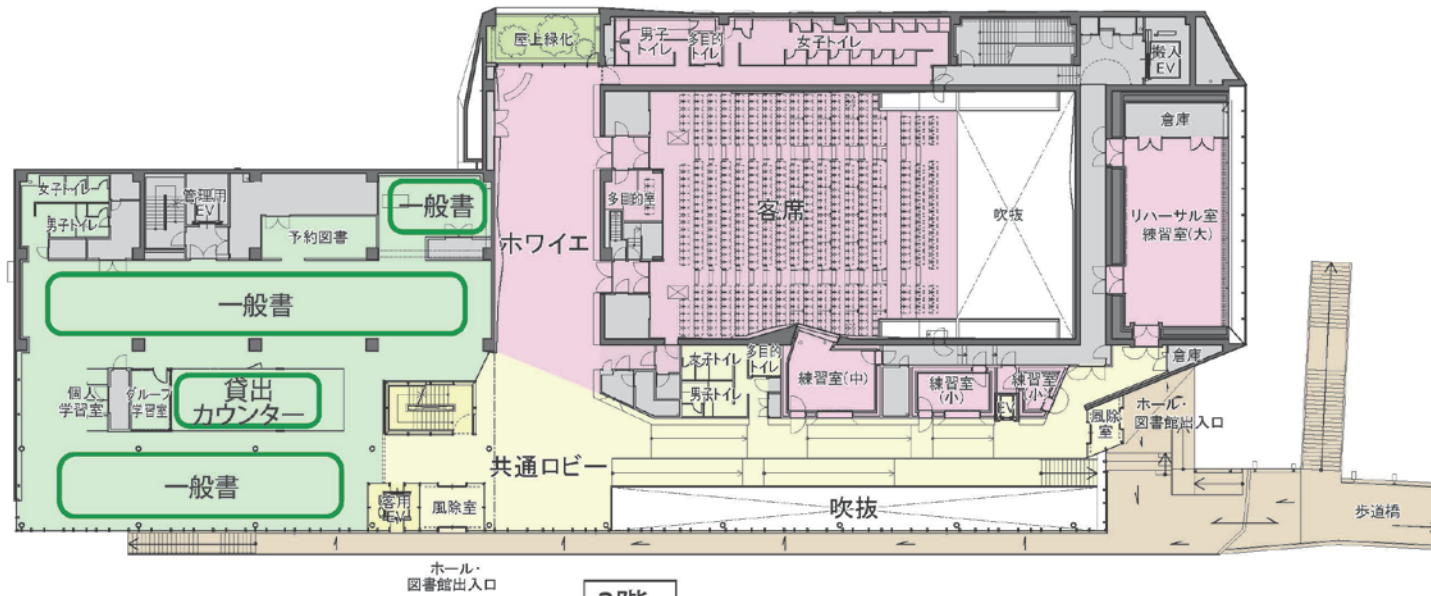


○各階レイアウト

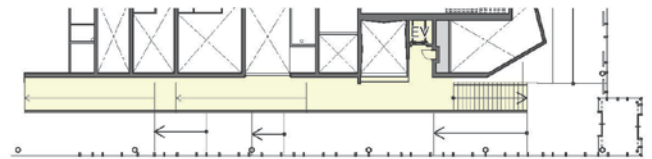




1階平面図



2階



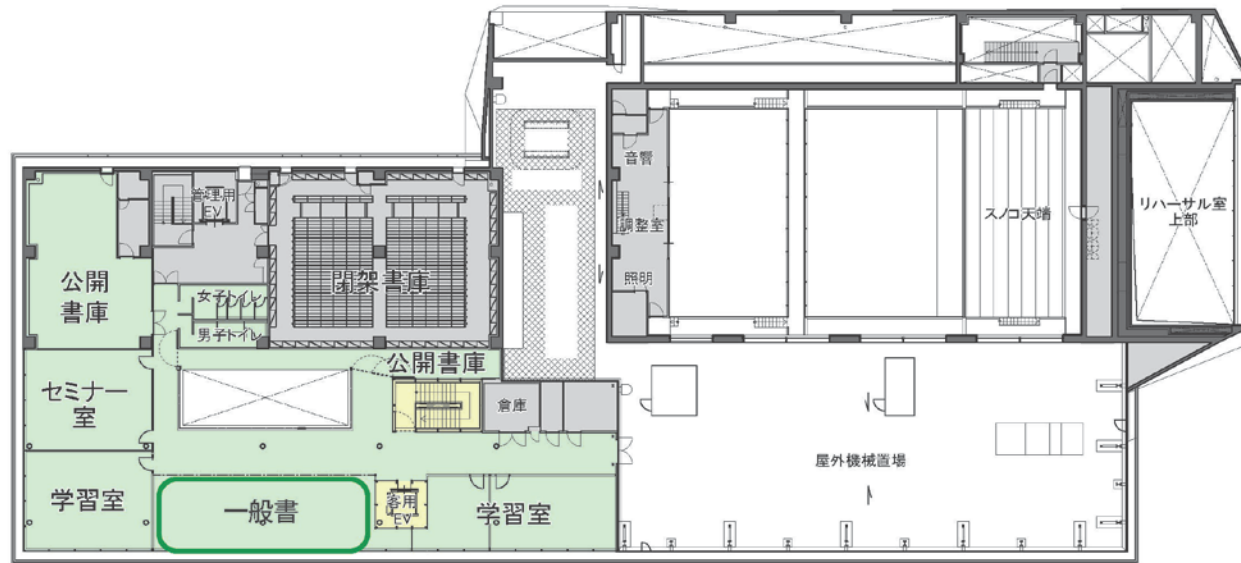
中2階

凡例

- :ホール諸室
- :図書館諸室
- :共用部
- :付帯施設
- :管理諸室、機械室等

2階平面図





凡例

	:ホール諸室
	:図書館諸室
	:共用部
	:付帯施設
	:管理諸室、機械室等

3階平面図