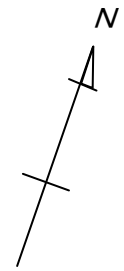
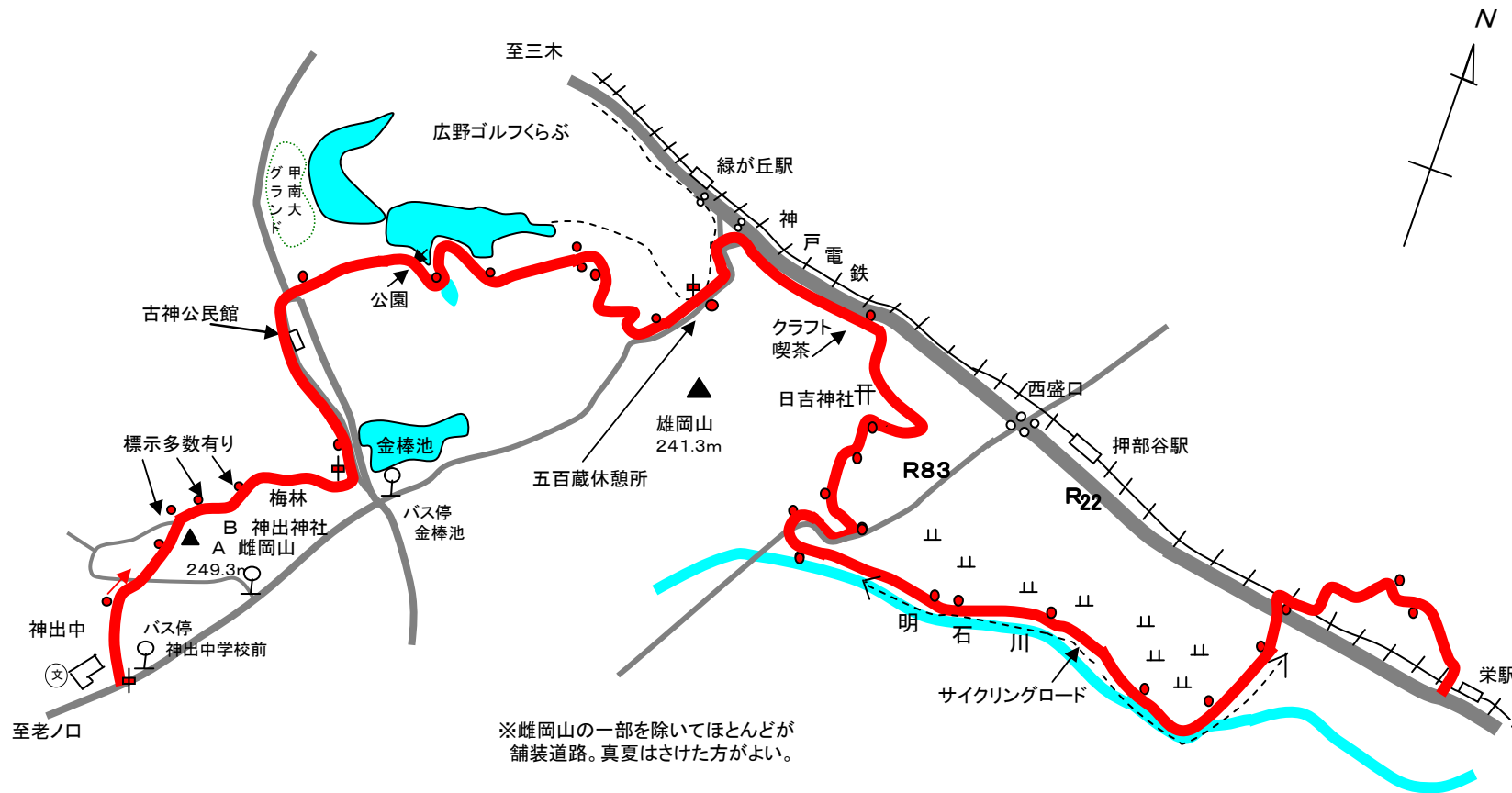


自然歩道「太陽と緑の道」コースNo. 25 栄～押部谷～古神公会堂～雌岡山～神出中学校 (約10.3km)

さかえ おしべだに こがみこうかいどう めっこうさん かねでちゅうがっこう



※雌岡山の一部を除いてほとんどが舗装道路。真夏はさけた方がよい。

- 太陽と緑の道コース
- + 道標・案内板

【 交通 】 栄は、神戸電鉄「栄」駅を利用。
 神出中学校前は、神姫バス「老ノ口」停留所を利用。徒歩約1km。(JR・山陽電鉄「明石」駅発着)