

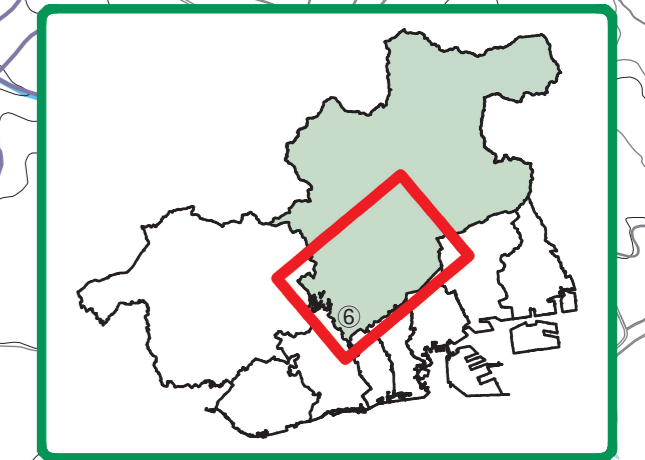
土砂災害・水害ハザードマップ

* 避難の基本となるハザードマップです

北区 ⑥

鈴蘭台周辺

2026



◆土砂災害・水害に関する区域

土砂災害警戒区域	急傾斜地の崩壊(がけ崩れ)	がけ崩れ、土石流、地すべりが発生した場合、危険が生ずる恐れのある区域
	土石流	
	地すべり	土石流危険渓流: 土砂と水が一気に流れ出す恐れのある渓流
土砂災害特別警戒区域	急傾斜地の崩壊(がけ崩れ)	がけ崩れ、土石流が発生した場合、建築物に損壊が生じ、著しい危害が生じる恐れのある区域
	土石流	
河川の洪水による浸水想定区域	5.0m以上	100年に1回程度の確率で発生する大雨の際に、一、二級河川からあふれた水により、浸水することが想定される区域
	3.0m以上～5.0m未満	浸水深の目安
	0.5m以上～3.0m未満	3.0-5.0m
	0.5m未満	0.5-3.0m
内水はん濫による浸水想定区域	100年に1回程度の確率で発生する大雨の際に、雨水管からあふれた水により、20cm以上浸水することが想定される区域	浸水深の目安

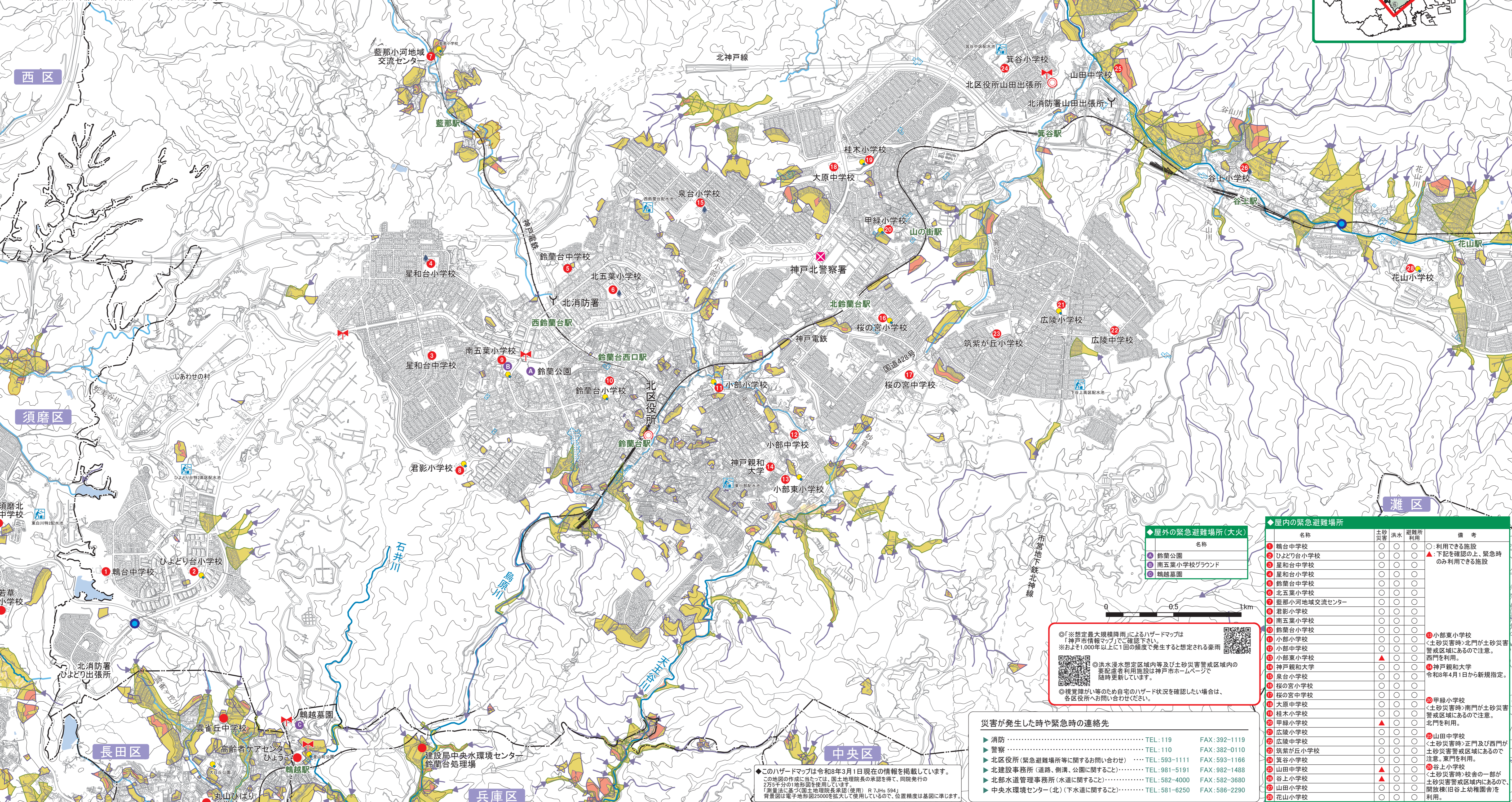
最新の情報は神戸市情報マップや兵庫県CGハザードマップでご確認ください。

◆注意が必要な場所

地下施設	地下駐車場	大雨の際、浸水に注意が必要
道路冠水危険箇所	(アンダーパスにより道路が局所的に低く、大雨の際、冠水する危険あり)	

◆防災施設、観測施設等

貯水機能のある災害時給水拠点	災害時に飲み水の応急給水ができる場所
災害時臨時給水栓(いつでもじゃくち)	平常時は子供たちの水飲み場として、災害時は水道施設の復旧状況に応じて応急給水活動に利用できます。
災害時臨時給水栓(ふっくすいせん)	災害時は水道施設の復旧状況に応じて、応急給水活動に利用できます。
防災行政無線(屋外スピーカー)	避難情報などが放送されます。
河川(河川カメラ)	Web「神戸市河川モニタリングカメラ」または「兵庫県設置分含む」または「兵庫県河川監視システム」でご確認ください。
特定ため池	万が一決壊すると、周辺の家屋や公共施設等に被害を及ぼすおそれのあるため池。浸水想定区域は神戸市情報マップでご確認ください。



◆屋外の緊急避難場所(大火)

名称	土砂災害	洪水	避難所利用
1 鶴台公園	○	○	○
2 南五葉小学校グラウンド	○	○	○
3 鶴越墓園	○	○	○

◆屋内の緊急避難場所

名称	土砂災害	洪水	避難所利用	備考
1 鶴台中学校	○	○	○	○: 利用できる施設
2 ひよどり台小学校	○	○	○	▲: 下記を確認の上、緊急時のみ利用できる施設
3 星和台中学校	○	○	○	
4 星和台小学校	○	○	○	
5 鈴蘭台中学校	○	○	○	
6 北五葉小学校	○	○	○	
7 藍那小河地域交流センター	○	○	○	
8 君影小学校	○	○	○	
9 南五葉小学校	○	○	○	
10 鈴蘭台小学校	○	○	○	
11 小部小学校	○	○	○	●小部東小学校<土砂災害時>北門が土砂災害警戒区域にあるので注意。
12 小部中学校	○	○	○	●小部中学校<土砂災害時>北門が土砂災害警戒区域にあるので注意。
13 小部東小学校	○	○	○	●小部東小学校<土砂災害時>北門が土砂災害警戒区域にあるので注意。
14 神戸親和大学	○	○	○	●神戸親和大学<土砂災害時>校舎の一部が土砂災害警戒区域内にあるので、開放棟(旧谷上幼稚園舎)を利用。
15 泉台小学校	○	○	○	
16 桜の宮小学校	○	○	○	
17 桜の宮中学校	○	○	○	
18 大原中学校	○	○	○	●山田中学校<土砂災害時>正門及び西門が土砂災害警戒区域にあるので注意。東門を利用。
19 桂木小学校	○	○	○	
20 甲線小学校	○	○	○	●甲線小学校<土砂災害時>校舎の一部が土砂災害警戒区域内にあるので、開放棟(旧谷上幼稚園舎)を利用。
21 広陵小学校	○	○	○	
22 広陵中学校	○	○	○	
23 筑紫が丘小学校	○	○	○	
24 箕谷小学校	○	○	○	
25 山田中学校	○	○	○	
26 谷上小学校	○	○	○	
27 山田小学校	○	○	○	
28 花山小学校	○	○	○	

◎「※想定最大規模降雨」によるハザードマップは「神戸市情報マップ」でご確認ください。
 ※おおよそ1,000年に1回の頻度で発生すると想定される豪雨
 ◎洪水浸水想定区域内等及び土砂災害警戒区域内の施設等が利用施設は神戸市ホームページで随時更新しています。
 ◎視覚障がい等のため自宅のハザード状況を確認したい場合は、各区役所へお問い合わせください。

災害が発生した時や緊急時の連絡先

消防	TEL: 119	FAX: 392-1119
警察	TEL: 110	FAX: 382-0110
北区役所(緊急避難場所等に関するお問い合わせ)	TEL: 593-1111	FAX: 593-1166
北建設事務所(道路、側溝、公園に関すること)	TEL: 981-5191	FAX: 982-1488
北部水道管理事務所(水道に関すること)	TEL: 582-4000	FAX: 582-3680
中央水環境センター(北)(下水道に関すること)	TEL: 581-6250	FAX: 586-2290

◆このハザードマップは令和8年3月1日現在の情報を掲載しています。
 この地図の作成に当たっては、国土地理院長の承認を得て、同院発行の27.5万分の1地形図を使用しています。
 ※測量法に基づき(国土地理院長承認(使用) R7JHs 594)
 背景図は電子地形図25000を拡大して使用しているため、位置精度は基図に準じます。