

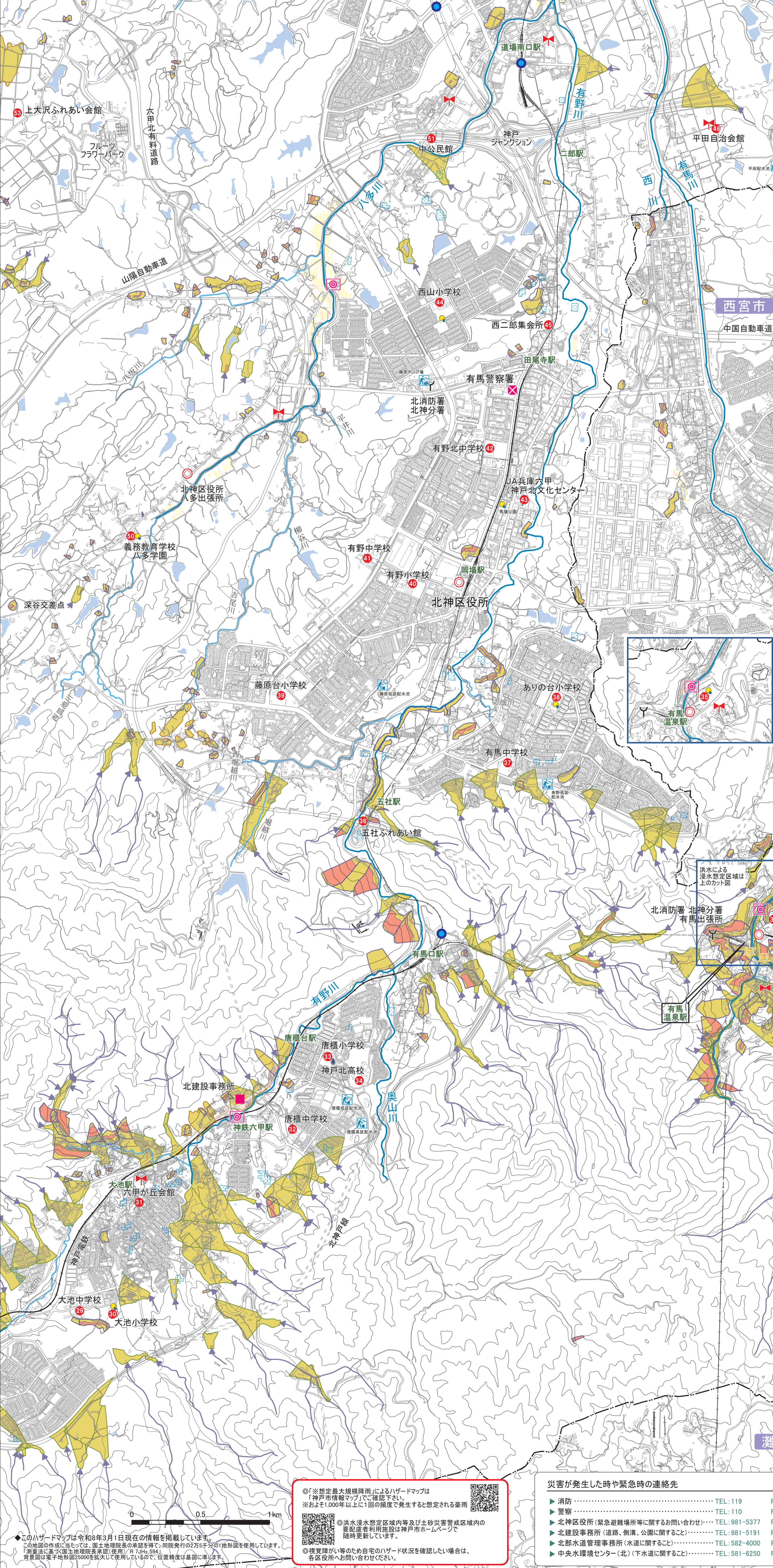
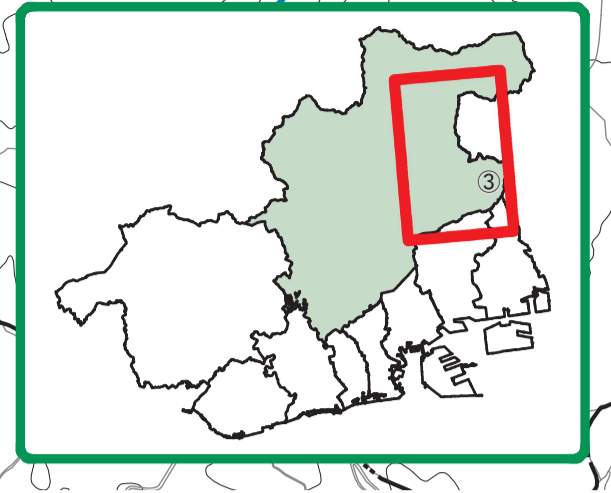
土砂災害・水害ハザードマップ

* 避難の基本となるハザードマップです

北区 ③

有野・有馬周辺

2026



◆土砂災害・水害に関する区域

土砂災害警戒区域	急傾斜地の崩壊 (がけ崩れ)	がけ崩れ、土石流、地すべりが発生した場合、危害が生ずる恐れのある区域						
	土石流							
	地すべり							
土砂災害特別警戒区域	急傾斜地の崩壊 (がけ崩れ)	がけ崩れ、土石流が発生した場合、建築物に損壊が生じ、著しい危害が生ずる恐れのある区域						
	土石流							
河川の洪水による浸水想定区域	5.0m以上	100年に1回程度の確率で発生する大雨の際に、二級河川からあふれた水により、浸水することが想定される区域 <small>二級河川 (点線は地下河川) 準用河川</small>						
	3.0m以上 ~ 5.0m未満							
	0.5m以上 ~ 3.0m未満							
	0.5m未満							
内水はん濫による浸水想定区域	100年に1回程度の確率で発生する大雨の際に、雨水管からあふれた水により、20cm以上浸水することが想定される区域	<table border="1"> <tr> <td>浸水深の目安</td> <td>3.0-5.0m</td> </tr> <tr> <td></td> <td>0.5-3.0m</td> </tr> <tr> <td></td> <td>0.5m未満</td> </tr> </table>	浸水深の目安	3.0-5.0m		0.5-3.0m		0.5m未満
浸水深の目安	3.0-5.0m							
	0.5-3.0m							
	0.5m未満							

最新の情報は神戸市情報マップや兵庫県CGIハザードマップでご確認ください。

◆注意が必要な場所

道路冠水危険箇所 (アンダーパスにより道路が局部的に低く、大雨の際、冠水する危険あり)

◆防災施設、観測施設等

貯水機能のある災害時給水拠点	災害時に飲み水の応急給水ができる場所
災害時臨時給水栓 (いつでもじゃくち)	平常時は子供たちの水飲み場として、災害時は水道施設の復旧状況に応じて応急給水活動に利用できます。
災害時臨時給水栓 (ふっくすいせん)	災害時は水道施設の復旧状況に応じて、応急給水活動に利用できます。
防災行政無線 (屋外スピーカー)	避難情報などが放送されます。
河川増水警報システム (回転灯)	大雨・洪水の注意報・警報時にイエローランプが回転します。
河川カメラ (兵庫県設置分含む)	Web「神戸市河川モニタリングカメラ」または「兵庫県河川監視システム」で確認できます。
特定ため池	万が一決壊すると、周辺の家屋や公共施設等に被害を及ぼすおそれのあるため池 浸水想定区域は神戸市情報マップでご確認ください。

◆屋内の緊急避難場所

名称	土砂災害	洪水	避難所利用	備考
① 大池中学校	○	○	○	: 利用できる施設
② 大池小学校	○	○	○	
③ 六甲が丘会館	○	○	○	
④ 唐櫃中学校	○	○	○	
⑤ 唐櫃小学校	○	○	○	⑤ 五社ふれあい館 <土砂災害時> 避難場所への進入経路が土砂災害警戒区域内の注意。
⑥ 神戸北高校	○	○	○	
⑦ 有馬小学校	○	○	○	
⑧ 五社ふれあい館	○	○	○	
⑨ 有馬中学校	○	○	○	
⑩ ありの台小学校	○	○	○	
⑪ 藤原台小学校	○	○	○	
⑫ 有野小学校	○	○	○	
⑬ 有野中学校	○	○	○	
⑭ 有野北中学校	○	○	○	
⑮ JA兵庫六甲 (神戸北文化センター)	○	○	○	
⑯ 西山小学校	○	○	○	
⑰ 西二部集会所	○	○	○	
⑱ 平田自治会館	○	○	○	
⑲ 義務教育学校八多学園	○	○	○	
⑳ 中公民館	○	○	○	
㉑ 上大沢ふれあい会館	○	○	○	
㉒ JA兵庫六甲 (神戸北文化センター)	○	○	○	
㉓ 夜間・休日閉館のため、避難の際は北神区役所へ問い合わせ。(981-5377)				

◎「※想定最大規模降雨によるハザードマップは「神戸市情報マップ」にてご確認ください。 ※およそ1,000年以上に1回の頻度で発生すると想定される豪雨」
 ◎洪水浸水想定区域内等及び土砂災害警戒区域内の要配慮者利用施設は神戸市ホームページで随時更新しています。
 ◎視覚障がい等のため自宅のハザード状況を確認したい場合は、各区役所へお問い合わせください。

災害が発生した時や緊急時の連絡先

消防	TEL: 119	FAX: 392-1119
警察	TEL: 110	FAX: 382-0110
北神区役所 (緊急避難場所等に関するお問い合わせ)	TEL: 981-5377	FAX: 981-5420
北建設事務所 (道路、側溝、公園に関するお問い合わせ)	TEL: 981-5191	FAX: 982-1488
北部水道管理事務所 (水道に関するお問い合わせ)	TEL: 582-4000	FAX: 582-3680
中央環境センター (北) (下水道に関するお問い合わせ)	TEL: 581-6250	FAX: 586-2290

◆このハザードマップは令和8年3月1日現在の情報を掲載しています。
 この地図の作成に当たっては、国土地理院長の承認を得て、同院発行の2万5千分の1地形図を使用しています。
 「測量法に基づく国土地理院長承認(使用)」(R 7316 594)
 複製図は電子地形図(200倍拡大して使用)しているため、位置精度は基準に準じます。