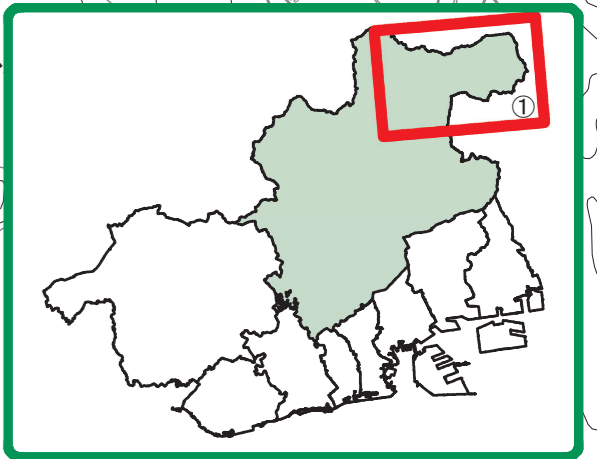


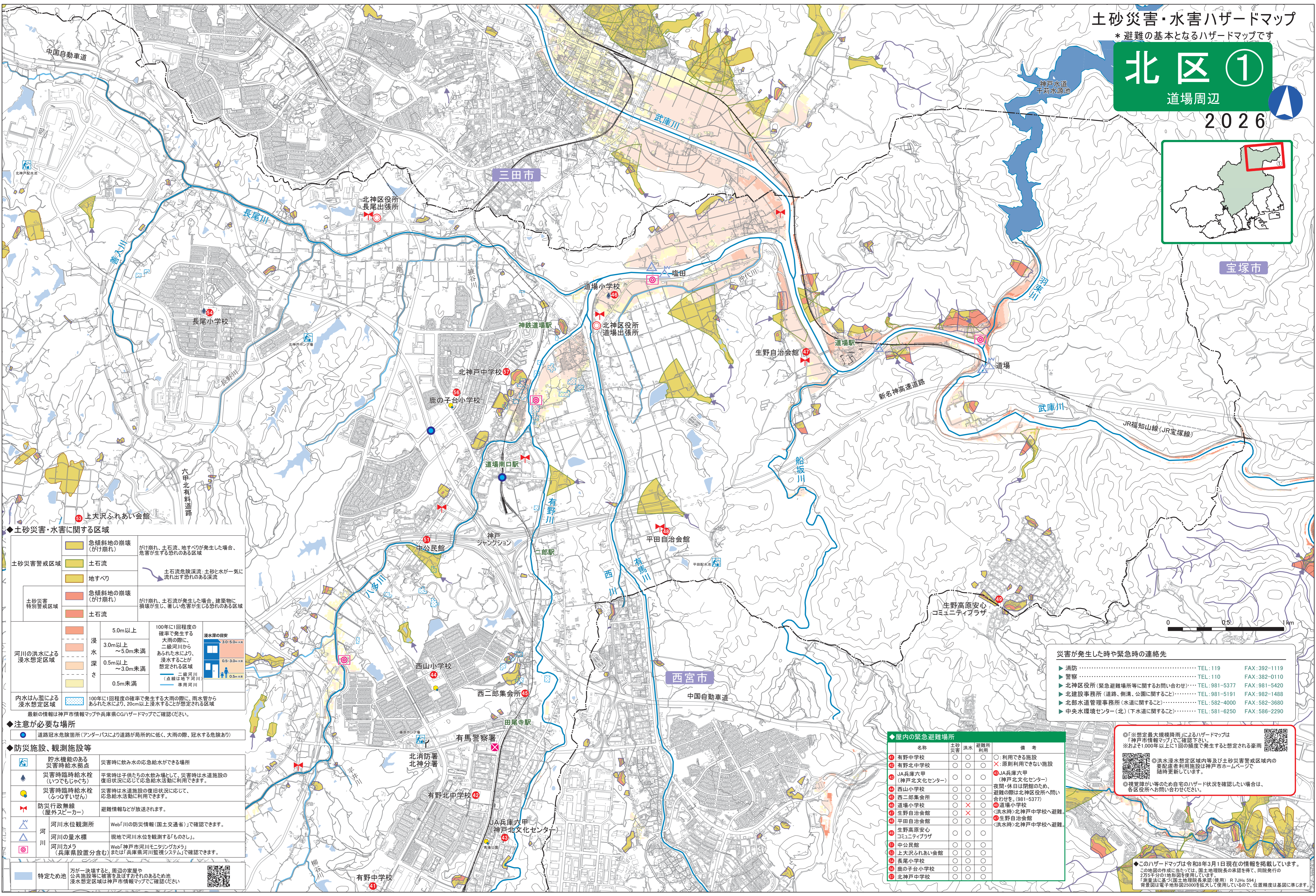
# 北区①

道場周辺

2026



宝塚市



◆土砂災害・水害に関する区域

土砂災害警戒区域	急傾斜地の崩壊 (かけ崩れ)	かけ崩れ、土石流、地すべりが発生した場合、危害が生ずる恐れのある区域
	土石流	土石流危険渓流: 土砂と水が一気に流れ出す恐れのある渓流
	地すべり	
土砂災害特別警戒区域	急傾斜地の崩壊 (かけ崩れ)	かけ崩れ、土石流が発生した場合、建築物に損壊が生じ、著しい危害が生じる恐れのある区域
	土石流	
河川の洪水による浸水想定区域	5.0m以上	100年に1回程度の確率で発生する大雨の際に、二級河川からあふれた水により、浸水することが想定される区域 二級河川 (点線は地下河川) 準用河川
	3.0m以上 ~ 5.0m未満	
	0.5m以上 ~ 3.0m未満	
	0.5m未満	
内水はん濫による浸水想定区域	100年に1回程度の確率で発生する大雨の際に、雨水等からあふれた水により、20cm以上浸水することが想定される区域	

最新の情報は神戸市情報マップや兵庫県CGハザードマップでご確認ください。

◆注意が必要な場所

- 道路冠水危険箇所 (アンダーパスにより道路が局部的に低く、大雨の際、冠水する危険あり)

◆防災施設、観測施設等

貯水機能のある災害時給水拠点	災害時に飲み水の応急給水ができる場所
災害時臨時給水栓 (いつでもしゃくち)	平常時に子供たちの水飲み場として、災害時は水道施設の復旧状況に応じて応急給水活動に利用できます。
災害時臨時給水栓 (ふっくすいせん)	災害時は水道施設の復旧状況に応じて、応急給水活動に利用できます。
防災行政無線 (屋外スピーカー)	避難情報などが放送されます。
河川水位観測所	Web「川の防災情報 (国土交通省)」で確認できます。
河川の量水標	現地で河川水位を観測する「ものさし」。
河川カメラ (兵庫県設置含む)	Web「神戸市河川モニタリングカメラ」または「兵庫県河川監視システム」で確認できます。
特定ため池	方が一決壊すると、周辺の家屋や公共施設等に被害を及ぼすおそれのあるため池 浸水想定区域は神戸市情報マップでご確認ください

◆屋内の緊急避難場所

名称	土砂災害	洪水	避難所利用	備考
① 有野中学校	○	○	○	○ 利用できる施設
② 有野北中学校	○	○	○	× 原則利用できない施設
③ JA兵庫六甲 (神戸北文化センター)	○	○	○	③ JA兵庫六甲 (神戸北文化センター)
④ 西山小学校	○	○	○	夜間・休日は閉館のため、避難の際は北神区役所へお問い合わせを。(981-5377)
⑤ 西二郎集会所	○	○	○	⑤ 道場小学校
⑥ 道場小学校	○	○	○	⑥ 道場小学校
⑦ 生野自治会館	○	×	○	⑦ 生野自治会館
⑧ 平田自治会館	○	○	○	⑧ 生野自治会館
⑨ 生野高原安心コミュニティプラザ	○	○	○	⑨ 生野自治会館
⑩ 中公民館	○	○	○	⑩ 生野自治会館
⑪ 上大沢ふれあい会館	○	○	○	⑪ 生野自治会館
⑫ 長尾小学校	○	○	○	⑫ 生野自治会館
⑬ 鹿の子台小学校	○	○	○	⑬ 生野自治会館
⑭ 北神戸中学校	○	○	○	⑭ 生野自治会館

災害が発生した時や緊急時の連絡先

消防	TEL: 119	FAX: 392-1119
警察	TEL: 110	FAX: 382-0110
北神区役所 (緊急避難場所等に関するお問い合わせ)	TEL: 981-5377	FAX: 981-5420
北建設事務所 (道路、側溝、公園に関すること)	TEL: 981-5191	FAX: 982-1488
北部水道管理事務所 (水道に関すること)	TEL: 582-4000	FAX: 582-3680
中央水環境センター (北) (下水道に関すること)	TEL: 581-6250	FAX: 586-2290

◎「※想定最大規模降雨」によるハザードマップは「神戸市情報マップ」にて確認下さい。  
※およそ1,000年以上に1回の頻度で発生すると想定される豪雨

◎洪水浸水想定区域内等及び土砂災害警戒区域内の要配慮者利用施設は神戸市ホームページで随時更新しています。

◎視覚障がい等のため自宅のハザード状況を確認したい場合は、各区役所へお問い合わせください。

◆このハザードマップは令和8年3月1日現在の情報を掲載しています。  
この地図の作成に当たっては、国土地理院長の承認を得て、同院発行の2万5千分の1地形図を使用しています。  
[測量法に基づく(国土)地理院院長(特用) R7JIS 504]  
縮尺図は電子地形図2500を拡大して使用しているため、位置精度は基図に準じます。