

# 神戸市感染症発生動向調査週報

平成30年12月26日 作成

神戸市感染症情報センター

報告定点数 48 ケ所

設置定点数 48 ケ所

【週報担当者からのお知らせ】

年末年始に伴い、来週の週報は、お休みさせていただきます。定点医療機関におかれましては、休診前に週報(第52週分)をご報告いただきますよう、お願いします。

第 51 週

平成30年12月17日

～

平成30年12月23日

## インフルエンザ

疾病名称	東灘	灘	中央	兵庫	北	長田	須磨	垂水	西	計	～6ヶ月	～12ヶ月	1歳	2歳	3歳	4歳	5歳	6歳	7歳	8歳	9歳	～14歳	～19歳	～29歳	～39歳	～49歳	～59歳	～69歳	～79歳	80歳～
インフルエンザ	36	41	12	7	17	17	33	58	63	284	1	6	4	7	9	5	11	14	14	9	23	63	23	18	16	23	15	8	11	4

## 小児科

報告定点数 31 ケ所

設置定点数 31 ケ所

(内訳) 東灘6,灘3,中央3,兵庫3,北8,長田3,須磨6,垂水8,西8

疾病名称	東灘	灘	中央	兵庫	北	長田	須磨	垂水	西	計	～6ヶ月	～12ヶ月	1歳	2歳	3歳	4歳	5歳	6歳	7歳	8歳	9歳	～14歳	～19歳	20歳～		
RSウイルス感染症	2				3		1	2	4	12	2	2	4	3	1											
咽頭結膜熱	1						2	4	1	8			1		2	1					1		2		1	
A群溶血性レンサ球菌咽頭炎	18		1		9	3	8	7	21	67		1		3	3	6	14	6	9	9	9	2	1		4	
感染性胃腸炎	25	6	27	10	20	13	24	57	55	237	4	6	49	29	20	22	27	14	13	6	7	21	8		11	
水痘	9	3			2		1			15						4		2	2	1	4	1			1	
手足口病						1	6	1	1	9		1	2	2	1			1	1		1					
伝染性紅斑	3		13		1	2	1			20			2			4	4	2	3	3		2				
突発性発疹	3	3		1		1			2	10		2	6	2												
ヘルパンギーナ					1					3				2	1											
流行性耳下腺炎										0																

市内定点医療機関からのインフルエンザ患者の報告が増加しています。現在は、流行期(定点あたりの患者数が1.0以上10.0未満)です。今週の迅速キットによる検査結果は全てA型インフルエンザで環境保健研究所でもA型(H1pdm09亜型)が9件検出情報されましたが、神戸モデル連絡票では、インフルエンザB型患者の報告もあります。インフルエンザは、24～72時間の潜伏期間の後、高熱(38℃以上)や筋肉痛等を発症します。感染力が強く、咳やくしゃみで口から飛んだウイルスを含む小さな水滴(飛沫)により感染するため、インフルエンザにかかった人は他の人に感染させないよう、マスクを着用しましょう。また、感染対策予防として外出後は、しっかりと手洗いを行いましょう。マスク着用はある程度の感染防止にはなりますが、完全ではありません。

[耳より情報\(インフルエンザ\) 神戸市HP](#)

百日咳は、平成30年1月1日から全数報告となりました。医療機関で患者を診断した際には、届出基準に基づき、届出の提出をお願いいたします。

## 眼科

報告定点数 10 ケ所

設置定点数 10 ケ所

(内訳) 東灘1,灘1,中央1,兵庫1,北1,長田1,須磨1,垂水1,西2

疾病名称	東灘	灘	中央	兵庫	北	長田	須磨	垂水	西	計	～6ヶ月	～12ヶ月	1歳	2歳	3歳	4歳	5歳	6歳	7歳	8歳	9歳	～14歳	～19歳	～29歳	～39歳	～49歳	～59歳	～69歳	70歳～
急性出血性結膜炎			1							1																	1		
流行性角結膜炎	3		2	1	1	1	1	2		11						1	1	1							2	3	2		1

### 【定点機関から報告されたその他の感染症情報】

東灘区○ノロウイルス感染症11例:0歳11か月 女、1歳 男4例、1歳 女、2歳 男、2歳 女3例、5歳 女  
 中央区○アデノウイルス感染症1例:35歳 女  
 ○ノロウイルス感染症2例:1歳 男女  
 西 区○ノロウイルス感染症1例:年齢性別不詳  
 ○細菌性腸炎(病原性大腸菌O1)1例:5歳 女

### 【基幹定点からの報告】

インフルエンザによる入院6例:0～4歳 男女、5～9歳 男、60代 男、70代 男、80代 女  
 (うち、インフルエンザA型2例、型別の記載なし4例)

### 【市内の感染症の状況】

○流行性角結膜炎  
 眼科定点医療機関から流行性角結膜炎の患者が例年より多く報告されています。家族内感染の事例が多いため、患者とのタオルの共用を避け、こまめに手洗いをし、感染予防に努めましょう。

(インフルエンザ定点医療機関から報告された迅速キット陽性情報)

A 型	B 型	A型およびB型
256	0	0

### 【風しんについて】

全国で風しん患者発生が続いています。平成30年第40週(10月1日～10月7日)から12月23日までに兵庫県では、33例、神戸市では、7例の報告(IgM抗体検査陽性による検査診断例および臨床診断例)がありました。予防接種歴がないもしくは1回の方や罹患歴のない方、抗体価が十分でない方は、予防接種を検討しましょう。

[風しんの発生状況 国立感染症研究所HP](#)

[風しん予防接種の助成について 神戸市HP](#)

【お知らせ】 バックナンバーは神戸市のホームページからご覧いただけます。

[神戸市 発生動向](#) [\[検索\]](#)

[「IL」情報センター](#)ホームページを開設しています。詳細は[こちらをクリック](#)

# 神戸市感染症発生動向調査週報

神戸市感染症情報センター 2018年12月26日作成

**全数把握対象感染症発生状況 (二類感染症 結核)**  
結核届出患者数は12人(うち潜在性結核感染症5人)です。

**全数把握対象感染症発生状況 (五類感染症 急性脳炎(ウエストナイル脳炎、西部ウマ脳炎、ダニ媒介脳炎、東部ウマ脳炎、日本脳炎、ペニスエラウマ脳炎及びリフトバレー熱を除く。))**

性別	年齢	発病年月日	初診年月日	診断年月日	病型	診断方法(検査法)	症状	推定感染原因	備考
女	0~3歳	2018年12月19日	2018年12月19日	2018年12月20日	病原体不明	臨床決定	発熱、痙攣 意識障害	飛沫・飛沫核感染	-

**全数把握対象感染症発生状況 (五類感染症 劇症型溶血性レンサ球菌感染症)**

性別	年齢	発病年月日	初診年月日	診断年月日	血清群	診断方法(検査法)	症状	推定感染原因	備考
男	80代	2018年12月18日	2018年12月19日	2018年12月19日	A群	分離・同定による 病原体の検出 (壊死軟部組織)	ショック・腎不全 軟部組織炎	不明	-

**全数把握対象感染症発生状況 (五類感染症 水痘 入院例)**

性別	年齢	発病年月日	初診年月日	診断年月日	病型	診断方法(検査法)	症状	推定感染原因	備考
女	60代	2018年12月6日	2018年12月6日	2018年12月12日	検査診断例	分離・同定による 病原体の検出(水痘内容物) 血清IgM抗体の検出	発疹 他疾患入院中の発症	不明	ワクチン接種不明

**全数把握対象感染症発生状況 (五類感染症 侵襲性インフルエンザ菌感染症)**

性別	年齢	発病年月日	初診年月日	診断年月日	病型	診断方法(検査法)	症状	推定感染原因	備考
女	30代	2018年12月5日	2018年12月7日	2018年12月12日	-	分離・同定による 病原体の検出 (髄液、血液)	頭痛、発熱 項部硬直	不明	-

**全数把握対象感染症発生状況 (五類感染症 侵襲性肺炎球菌感染症)**

性別	年齢	発病年月日	初診年月日	診断年月日	病型	診断方法(検査法)	症状	推定感染原因	備考
男	60代	2018年12月19日	2018年12月20日	2018年12月21日	-	分離・同定による 病原体の検出 (血液)	発熱、嘔吐 肺炎、菌血症 その他(心窩部~右 季肋部痛)	不明	ワクチン接種なし

**全数把握対象感染症発生状況 (五類感染症 梅毒)**

性別	年齢	発病年月日	初診年月日	診断年月日	病型	診断方法(検査法)	症状	推定感染原因	備考
男	40代	2018年6月	2018年12月10日	2018年12月17日	早期顕症梅毒I期	自動化法 TPHA法	初期硬結	異性間性的接触	-
男	30代	2018年12月3日	2018年12月3日	2018年12月17日	早期顕症梅毒I期	凝集法 TPHA法	初期硬結	異性間性的接触	-
男	30代	2018年11月29日	2018年12月5日	2018年12月18日	早期顕症梅毒I期	RPRカードテスト TPHA法	硬性下疳	異性間性的接触	-

**全数把握対象感染症発生状況 (五類感染症 百日咳)**

性別	年齢	発病年月日	初診年月日	診断年月日	病型	診断方法(検査法)	症状	推定感染原因	備考
男	20代	不明	2018年12月11日	2018年12月22日	-	単一血清で抗体価の高値	持続する咳 夜間の咳き込み 呼吸苦	不明	ワクチン接種歴不明
女	60代	2018年11月 末	2018年12月13日	2018年12月19日	-	単一血清で抗体価の高値	持続する咳 夜間の咳き込み	不明	ワクチン接種歴不明

百日咳の届出に関しては、国立感染症研究所の「感染症法に基づく医師届出ガイドライン(初版)」に掲載されている基準に基づいて受理をしています。医療機関において単一血清で抗体価を測定された際には、届出基準に合致しているかの確認をお願いいたします。

[リンク先: 感染症法に基づく医師届出ガイドライン\(初版\)](#)

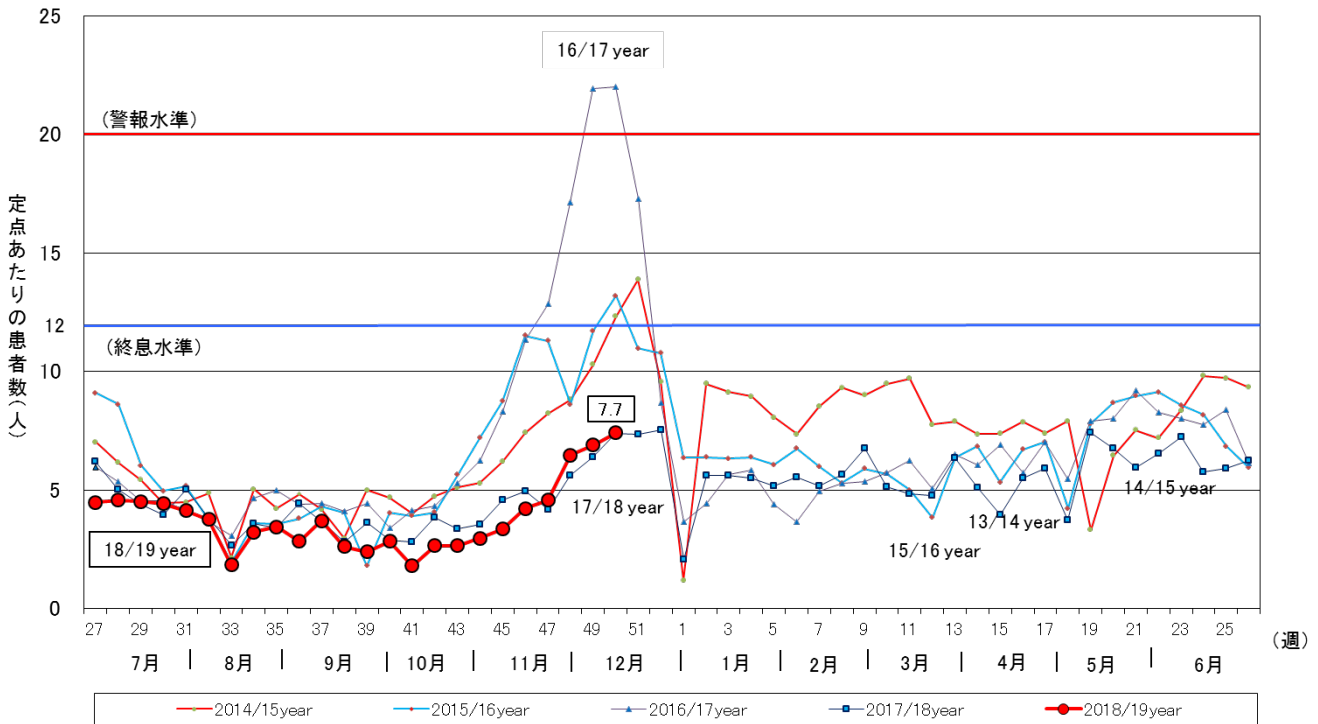
**全数把握対象感染症発生状況 (五類感染症 風しん)**

性別	年齢	発病年月日	初診年月日	診断年月日	病型	診断方法(検査法)	症状	推定感染原因	備考
男	40代	2018年12月18日	2018年12月18日	2018年12月18日	検査診断例	検体からの病原体遺伝子の 検出(PCR法)	発熱、発疹 結膜充血 リンパ節腫脹	不明	ワクチン接種歴不明

## 神戸市環境保健研究所における病原体分離・検出状況

病原体	検体	区	状況
A型インフルエンザウイルス (H1pdm09亜型)	鼻腔ぬぐい液	中央	5歳10ヶ月男(12/5採取、40℃、インフルエンザ、ワクチン未接種)
	鼻腔ぬぐい液	中央	11歳5ヶ月女(12/7採取、39℃、インフルエンザ、ワクチン未接種)
	咽頭ぬぐい液	灘	9歳0ヶ月女(12/10採取、38.5℃、インフルエンザ、ワクチン未接種)
	咽頭ぬぐい液	灘	8歳7ヶ月男(12/10採取、39℃、インフルエンザ、ワクチン接種歴不明)
	鼻腔ぬぐい液	中央	6歳0ヶ月女(12/10採取、38.6℃、インフルエンザ、ワクチン未接種)
	鼻腔ぬぐい液	須磨	4歳11ヶ月女(12/11採取、38.8℃、インフルエンザ、ワクチン未接種)
	咽頭ぬぐい液	灘	7歳11ヶ月女(12/11採取、あり℃、インフルエンザ、ワクチン接種済み)
	咽頭ぬぐい液	灘	10歳10ヶ月女(12/12採取、39.1℃、インフルエンザ、ワクチン未接種)
	咽頭ぬぐい液	灘	12歳10ヶ月女(12/13採取、39℃、インフルエンザ、ワクチン接種歴不明)、家族内発生
ノロウイルスGII	便	垂水	1歳0ヶ月男(12/17採取、発熱なし、感染性胃腸炎)、通っている保育園で複数の患者発生
	便	垂水	0歳4ヶ月女(12/17採取、発熱なし、感染性胃腸炎)、家族内発生
A群ロタウイルス	便	中央	2歳女(12/10採取、37℃、感染性胃腸炎)、通っている保育園で複数の患者発生
風疹ウイルス	血液 咽頭ぬぐい液 尿	西	40代男(12/18採取、発熱あり、風疹)
アデノウイルス1型	咽頭ぬぐい液	垂水	5歳0ヶ月男(12/4採取、39℃、アデノウイルス感染症)
水痘帯状疱疹ウイルス	水痘内容物	東灘	7歳女(12/12採取、発熱なし、水痘)
クレブシエラ ニューモニエ <i>Klebsiella pneumoniae</i>	分離株	兵庫	75歳女性、クラスAβ-ラクタマーゼ産生 (CTX-M-1型、TEM型、SHV型)
髄膜炎菌	髄液/分離株	中央	41歳女性、血清群:Y、遺伝子型:1655、薬剤感受性試験:CTX, CPFX, LVFX, RFP感受性
多剤耐性緑膿菌(MDRP)	分離株	垂水	82歳女性、72歳男性 遺伝子型:235 POT型:POT1-207, POT2-26

### 定点あたりの感染性胃腸炎患者報告数

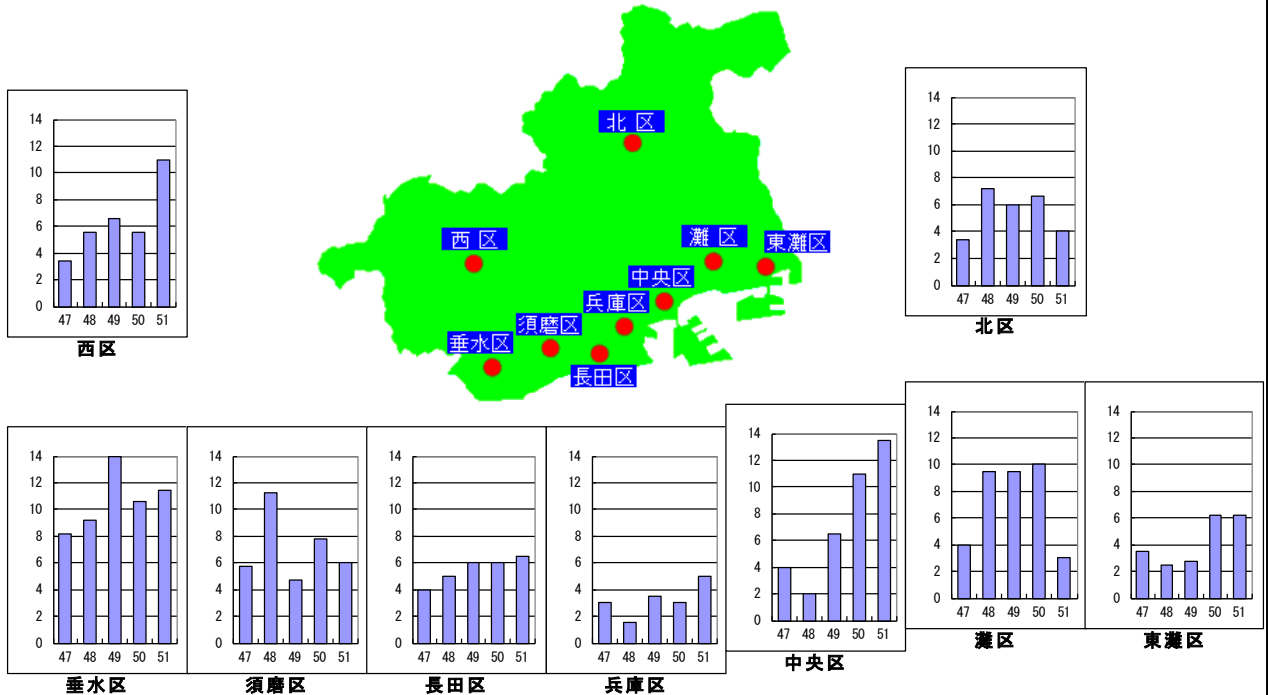


### 疾病別・地区別・定点あたり患者数マップ

第 47 週 平成30年11月19日

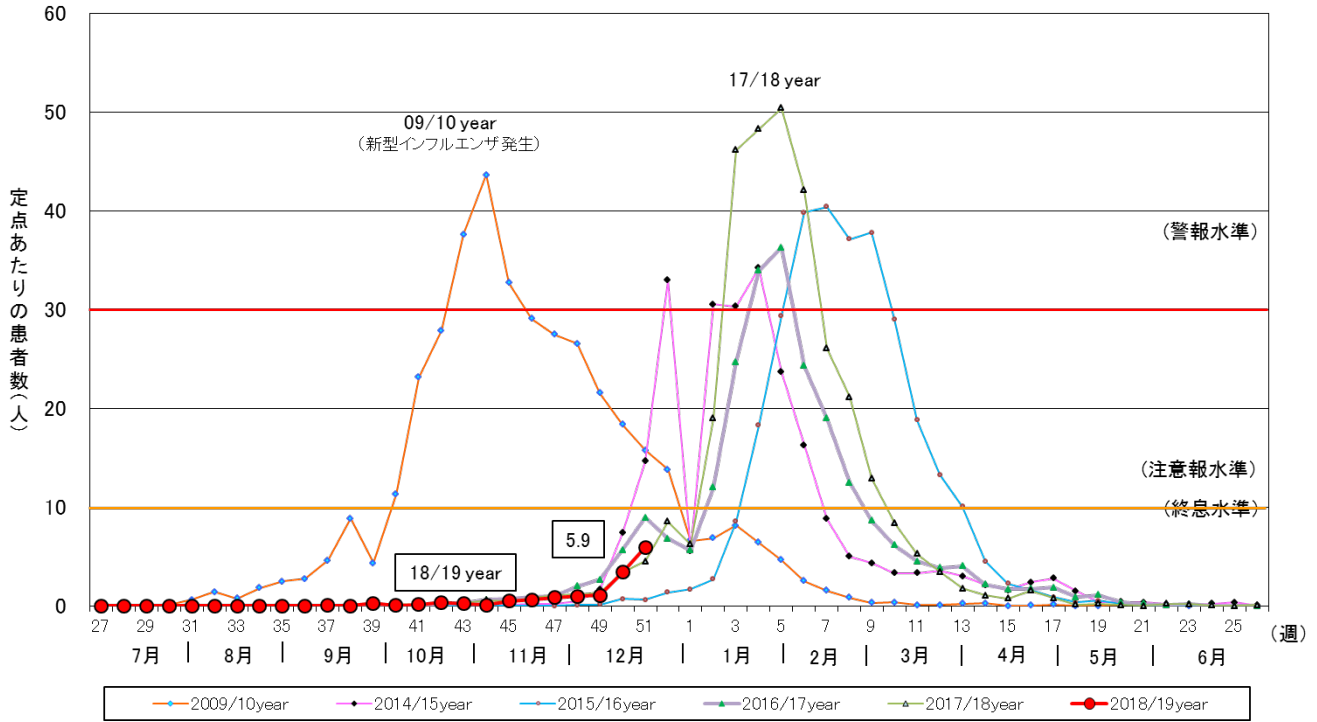
~ 第 51 週 平成30年12月23日

#### 感染性胃腸炎



※ このマップは各区の定点報告医療機関の報告数を平均しグラフ化したものです。各区の定点医療機関数は区の人口に合わせて設定しています。すべての医療機関からの報告ではないため、区内の経時的な傾向を把握することはできませんが、区間の違いを正確に把握できるものではありません。

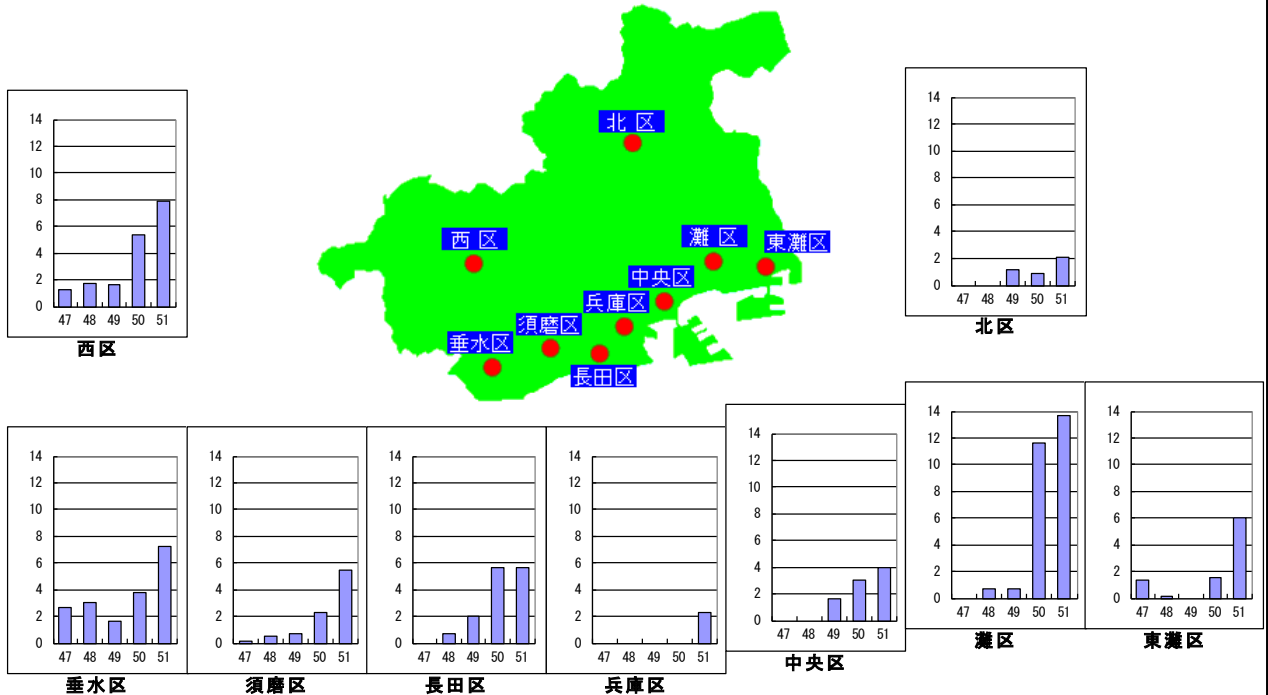
### 定点あたりのインフルエンザ患者報告数



### 疾病別・地区別・定点あたり患者数マップ

第 47 週 平成30年11月19日 ~ 第 51 週 平成30年12月23日

#### インフルエンザ



※ このマップは各区の定点報告医療機関の報告数を平均シグラフ化したものです。各区の定点医療機関数は区の人口に合わせて設定しています。すべての医療機関からの報告ではないため、区内の経時的な傾向を把握することはできませんが、区間の違いを正確に把握できるものではありません。