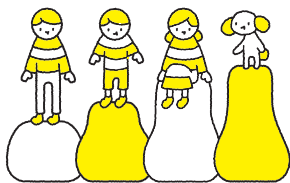


神戸市西部療育センター

〒655-0016 神戸市垂水区高丸8丁目11番14号



利用対象者は
垂水区・西区にお住まいの方です。

診療所 TEL 078-708-0572
のばら学園 TEL 078-708-0575
相談支援事業所 TEL 078-708-0573
共通 F A X 078-708-0576



診療所

診療所では、こどもの障害や発達の特徴に応じた専門的な医療を提供します。

〔診療科目〕

小児科・小児整形外科

〔診療時間〕

月～金（祝日・年末年始等を除く） 9:00～17:00

※診療は全て予約制です。

〔リハビリテーション〕

○理学療法（PT）

理学療法士が、運動発達の促し、日常生活動作の改善・助言などを行います。

○作業療法（OT）

作業療法士が、日常の活動や動作が行えるよう、援助・助言をします。また、遊具等を用いて必要な感覚刺激をあたえる感覚統合療法などを行います。

○言語聴覚療法（ST）

言語聴覚士が、言葉の発達に必要な援助や、食べることへの援助などを行います。



障害児相談支援事業所

身近な地域の相談窓口として、こどもの発達相談や子育て相談に応じます。

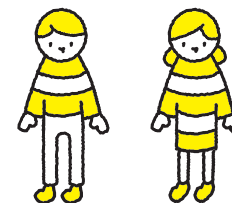
障害児相談支援専門員等が、面談や電話相談などを行います。

神戸市立のばら学園（児童発達支援センター） 未就学児対象

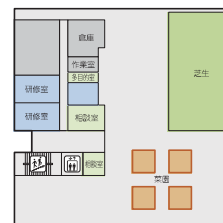
小学校就学前のこどもを対象として、集団での遊びなどを通じて、日常生活における基本的な動作指導や集団生活への適応訓練などを行います。

〔利用定員〕 72名

〔クラス構成〕 知的・発達障害児クラス
肢体不自由児クラス



3F



2F



診療所

1F



のばら学園

神戸市西部療育センターへのアクセス

- JR・山陽垂水駅から
山陽バス4・5・8系統
「上高丸団地」で下車 徒歩約3分
- 地下鉄名谷駅から
山陽バス5系統（垂水駅行き）
「上高丸団地」で下車 徒歩約3分

