

こうべまちづくり会館5階 まちラボ・ワークスペース

まちに関わる活動「まち活」を行う個人・団体等にご使用いただけるブースタイプのワークスペースです。

まちに関わる様々な活動の拠点として、24時間使用可能なワークスペースです。まちラボスタッフもあなたの活動をサポートします。

【使用例】

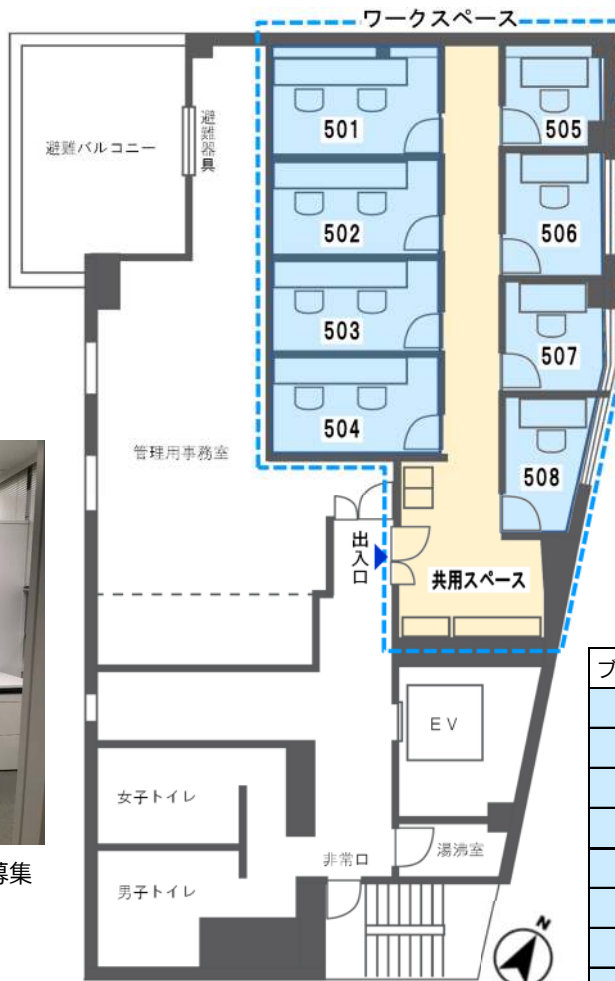
- ・若手のまちづくりコンサルタントやNPO団体等の事務所
- ・大学・学生のフィールドワークの活動拠点やサテライト研究室
- ・地域活動・社会活動の拠点など



※使用料や使用にあたっての詳細は、使用者募集要項や使用規程をご確認ください。

神戸市HPから(<http://www.city.kobe.lg.jp>)

まちラボ・ワークスペース 検索



【501～504 イメージ】



【505～508 イメージ】

ブースNo.	面積	備え付け家具
501	7.24㎡	・机2 ・事務チェア2 ・収納ワゴン2
502	7.07㎡	
503	7.07㎡	
504	7.06㎡	
505	3.98㎡	・机1 ・事務チェア1 ・収納ワゴン1
506	6.05㎡	
507	4.71㎡	
508	4.34㎡	

個別ポスト/宅配物預り



郵便物はまちラボスタッフが各ブース用ポストへ配達。ポストに入らない宅配物等は4階受付で預かります。

共用スペース設備



- ・ポストロッカー
- ・掲示板 (告知や情報交換に利用)
- ・冷蔵庫
- ・オーブンレンジ
- ・ポット

ブース名称表示

1階総合案内板や5階フロア案内板にブース名を表示します。

その他サービス

- ・24時間使用可能(12/28～1/4 除く)
- ・住所登記可能
- ・フリーWi-Fi使用可能
- ・まちラボスタッフサポート

4階共用機器

- ・コピー機(有料)
 - ・ラミネーター加工(有料)
 - ・ホワイトボード
 - ・プロジェクター
 - ・スクリーン
- ※4階にてご利用いただけます。

まち活拠点・まちラボ(4階)

誰でも自由に使えるスペースと、まちや地域に関する図書を中心に約1万冊を有するライブラリーがあり、まちに関わる人々が気軽に集える場となっています。作業、勉強、調べ物、打合せなど使い方は色々。予約制のミーティングスペースもあります。(利用時間：開館日の13:00～21:00)



まちラボ4階にて内覧受付中です。ぜひ、お問い合わせください。

TEL: 078-361-1550 定休日: 水曜日と年末年始(12/28～1/4)

所在地: 〒650-0022 神戸市中央区元町通 4-2-14 こうべまちづくり会館 4・5階

- 元町駅(JR・阪神)より徒歩10分
- 花隈駅(神戸高速)より徒歩3分
- みなと元町駅(地下鉄海岸線)より徒歩2分

施設管理者: 特定非営利活動法人 神戸まちづくり研究所

～使用申込の問い合わせはこちら～

神戸市都市局まち再生推進課

TEL: 078-595-6732

(平日 8:45～17:30)