



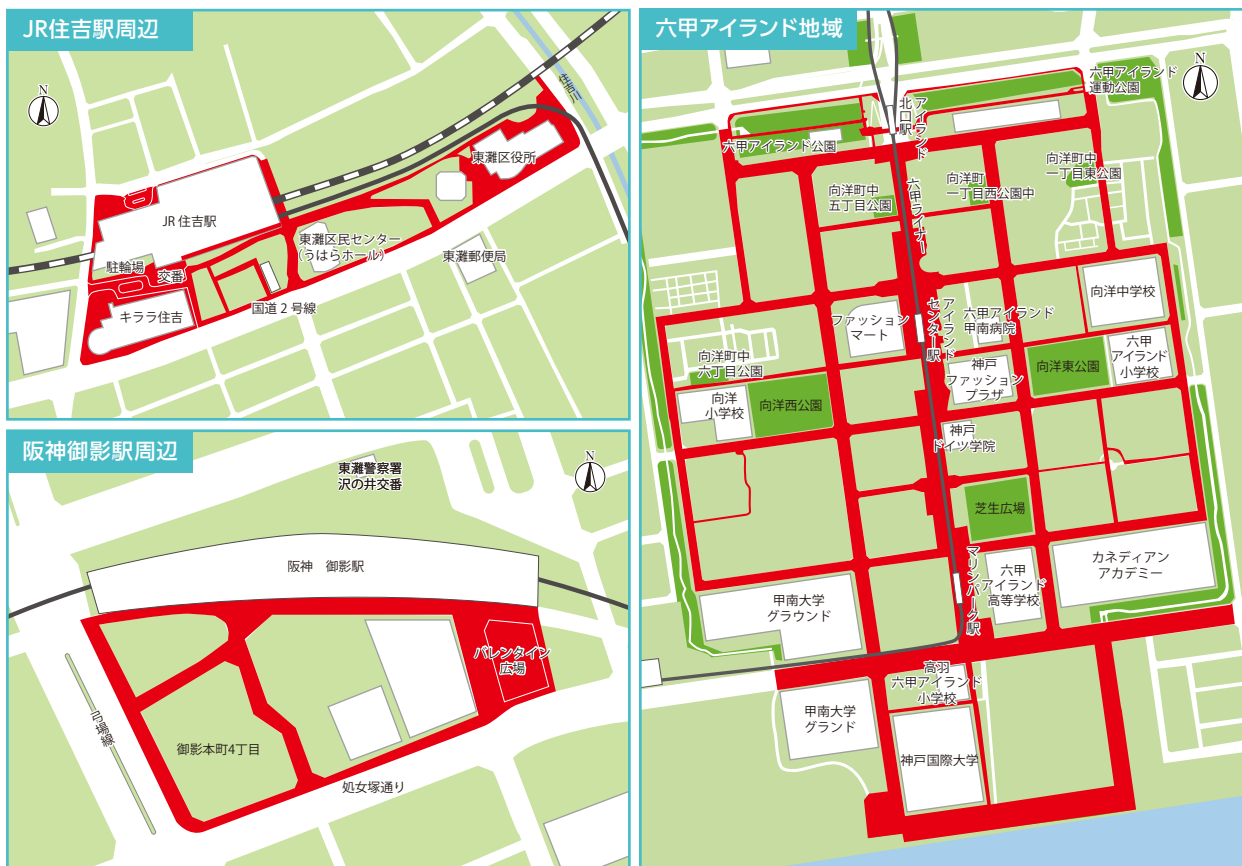
もっと美しい東灘へ

きれいなまちで暮らすと気持ちまで豊かになる気がしませんか。
自分たちのまちは、自分たちがつくるものです。
少し意識してまちの清掃、ぽい捨て防止に目を向けてみてください。

Topics

6月1日より、ぽい捨て防止重点区域が追加されます。

現在指定されている岡本地域に加え、JR住吉駅周辺、阪神御影駅周辺、六甲アイランド地域の3区域がぽい捨て防止重点区域に指定されます。みんなで東灘をより一層美しいまちにしましょう。



赤色：ぽい捨て防止重点区域

ご注意

市内全域ぽい捨て禁止

市内全域の道路、広場、公園、その他の公共の場所では、たばこの吸い殻や空き缶、紙くずなどのぽい捨てを禁止しています。

お願い

ぽい捨て防止重点区域って??

駅前や観光地など、多くの人が往来する場所で、特に環境の美化を推進する必要がある区域として、市長が指定した区域です。地域の皆さんと共に、キャンペーンなどを通じてマナー意識の向上に取り組み、環境美化を重点的に推進していきます。みんなで一緒に美しいまちにしましょう。

Voice

『通勤時間帯に車で啓発ティッシュを配るなどのキャンペーンをしています。この地区には、美術館やホテルなどの集客施設もあるので、住民はもちろん、六甲アイランドを訪れる方々にも気持ちよく過ごしてもらえよう、美化活動を続けていきたいと思っています。学校や地域団体のほか、企業も活発に清掃活動をしているので、今後はそうした団体とも協力して一緒に盛り上げていきたいです。』

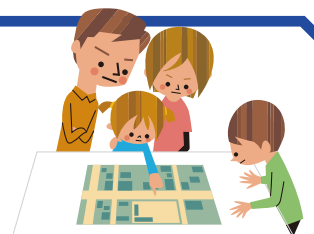


六甲アイランドCITY自治会
環境部長 金堂 要さん

今から備える

防災 Q&A

大雨や台風などいざという時にどうやって身の安全を守るか、災害が起こる前から備えておきましょう。



※毎年6月に「くらしの防災ガイド」を各戸に配布しています。(区役所4階44番窓口でも配布)

Q どこに避難をしたらい?

A 「くらしの防災ガイド」で確認しましょう。
地震や大雨など災害の種類によって緊急避難場所は違います。避難ルートとともに家族全員で事前にチェックしておきましょう。
災害の時には…神戸市災害テレホンセンター0570-078-500 (自動音声ガイダンス)

Q 災害時の情報収集はどうしたらいい?

A テレビやラジオのほか、ホームページやメールサービスなども有効です
KOBE防災ポータルサイトSONAE to U? (そなえとう)
・日頃からの備えに役立つ情報
・公共交通機関の運行状況など [そなえとう | 検索](#)
ひょうご防災ネット
・防災関連情報に関するメールサービス [ひょうご防災ネット | 検索](#)