

神戸市立

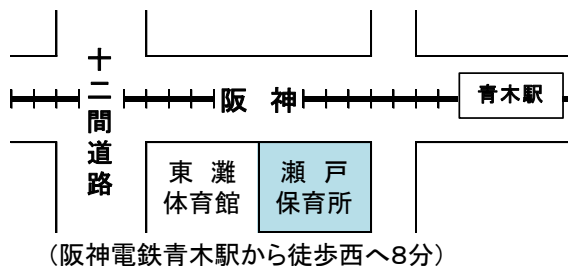


# 瀬戸保育所

〔創立〕昭和51年5月1日

東灘

神戸市東灘区魚崎南町6丁目5番26号  
電話 078-453-2663  
FAX 078-453-2663



- 児童定員 138名  
※生後6カ月過ぎより就学前まで入所可能
- 職員構成 所長、保育士（主任・担当）、調理士、管理員、補助職員、嘱託医 等
- 休所日 日曜日・国民の休日および祝日・年末年始
- 保育時間 7:00~19:00



7:00	7:30	8:30	16:30	18:30	19:00
延長保育時間	保育標準時間			延長保育時間	
延長保育時間	標準時間内延長保育	保育短時間	標準時間内延長保育	延長保育時間	

## ※延長保育時間

保護者の勤務時間などにより、認定された保育時間内にお子さんの送り迎えができない方のために延長保育を実施しています。ご利用にあたっては保育所長の承認が必要です。なお延長保育には延長保育料が必要になります。

## ■通常保育料以外の費用

日本スポーツ振興センター掛金・園外保育費用・帽子代・幼児主食費など

## 保育理念

- ☆一人一人の子どもの最善の利益を第一に考え、保育を通してその福祉を積極的に増進するように努める。
- ☆養護と教育が一体となった保育を通して一人一人の子どもが心身ともに健康で、安全で情緒の安定した生活とその健やかな育ちを支えながら、生きる喜びと生きる力を育む。
- ☆家庭（保護者）ときめ細やかに連携を図りながら、家庭が本来的に備えている機能の発揮の手助けをする。この一連の中で子育てをする。

## 保育の目標

- ☆元気で、明るくのびのびした子ども
- ☆思いやりのある、優しい子ども
- ☆話が聞けて、思ったことを表現できる子ども



## 保育の基本方針



- 1 子どものありのままを受け入れ、根気よく、丁寧にかかわる。
- 2 子どもに接する時は、丁寧にわかりやすく言葉がけをし、一人一人を正しく理解することに努める。
- 3 子どもの人権に関して、性差や個人差、文化の違いを理解し十分に配慮する。
- 4 保護者の思いや家庭環境などを把握し、理解するように努める。
- 5 育児に関する基本的なことの大切さを伝え、保護者と協力し連携を図る。
- 6 子育て支援という社会的役割を職員が共通認識し、子育て支援事業（園庭開放や地域交流など）に積極的に取り組む。
- 7 職員間の連携を図り、子どもや家庭について共通理解する。
- 8 職員自身の心身の健康に努め、感性を豊かにし、資質の向上を図る。

**【保育行事】**

入所式・親子のつどい・保育参観・運動会  
遠足・生活発表会・修了式など。  
その他、誕生会・避難訓練・発育測定を毎月  
行います。また、季節の伝承行事、地域との  
交流や伝統行事なども取り入れています。

**【保健衛生】**

定期健康診断は春・秋年2回、歯科健診は  
年1回（4・5歳児のみ2回）嘱託医により行  
います。また、尿検査も行います。  
4・5歳児は、眼科健診・耳鼻科健診を年1  
回、健診医により行います。週2回フッ化物  
洗口をします。

**【家庭との連携】**

- ・日々のお子さんの様子は、連絡ノートや口頭でお知らせします。
- ・育児に関する情報や行事予定などは、毎月のおたよりでお知らせします。
- ・その他、子育てについて共に考えたり、悩みを話し合ったりする機会を持っています。

**【給食】**

お子さんの健全な発育に必要な栄養をとるために、バランスのとれた献立を工夫しています。

- 乳児：主食・副食・おやつ（午前・午後）
  - 幼児：主食・副食・おやつ（午後）
- 献立は毎月のおたよりでお知らせします。

アトピー性皮膚炎・食物アレルギーなどで特定食物の除去が必要な場合は、ご相談ください。

**【その他】**

- ・すこやか保育（統合保育）
- ・園庭解放、育児相談
- ・地域との交流 などもしています。

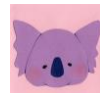
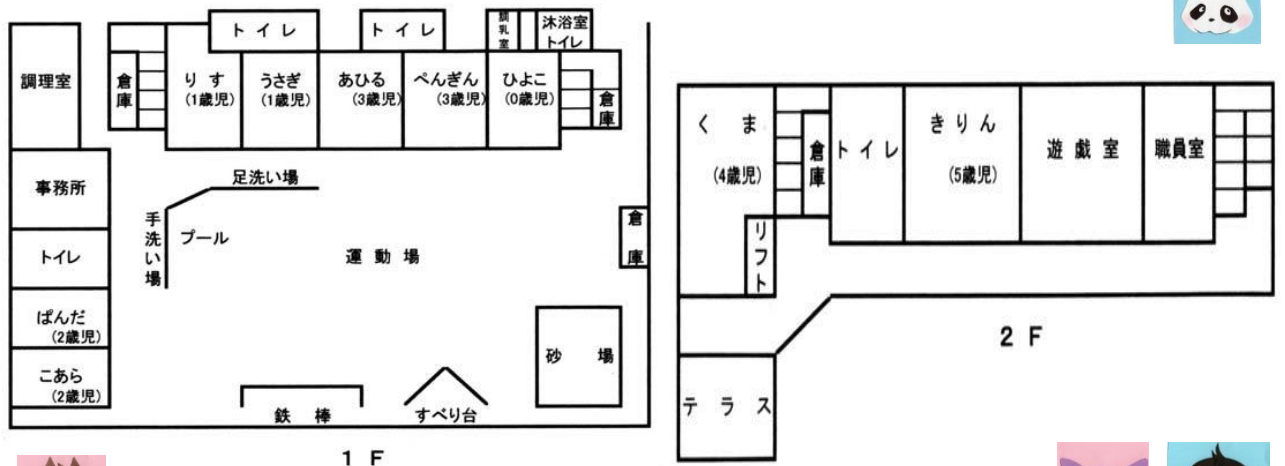


**【一日の過ごし方】**



	7:00	9:00	11:00	13:00	15:00	19:00	
《おはよう》 ・お子さんが楽しく過ごせるよう、家庭での様子、気になることなどをお知らせください。	乳児の生活	★いろいろな年齢の友だちとついでに遊びます		★午前のおや	★おいしい食事をいただきます	★お話や子守歌でいつの間にかスヤスヤ	★いろいろな年齢の友だちと遊びます
	幼児の生活	★大きい子や小さい子と一緒に遊びます	★年齢にあった遊びを楽しみます	★おいしい食事をいただきます	★午後からも元気に遊べるように… “おやすみ”	★気持ちよく目覚めたらおやつが待っています	★身の回りを整えます
	《またあした》 ・その日の保育のことやお子さんの様子を連絡票や口頭でお知らせします  ・帰り道は、お子さんとの楽しい時間です 心を満たしてあげましょう	朝のあそび	その日の主なあそび	ひるごはん	おひるね	午後のおやつ	夕方のあそび

**【平面図】**



設備：保育室・遊戯室・調乳室・沐浴室・事務室・砂場・鉄棒・滑り台・調理室・プール・登り棒・など