

神戸市立 すずらんだいみなみまち 鈴蘭台南町保育所

〔創立〕 昭和54年5月1日

北

神戸市北区鈴蘭台南町4丁目2番28号

電話 078-592-6030

FAX 078-592-6030

- 児童定員 120名
※生後6カ月過ぎより就学前まで入所可能

- 職員構成 所長、保育士（主任・担当）、調理士、
管理員、補助職員、嘱託医 等

- 休所日 日曜日・国民の休日および祝日
年末年始（12月29日～1月3日）

- 保育時間 7:00～18:30

7:00	7:30	8:30	16:30	18:30
延長保育時間	保育標準時間			
延長保育時間	標準時間内延長保育	保育短時間	標準時間内延長保育	

※延長保育時間

保護者の勤務時間などにより、認定された保育時間内にお子さんの送り迎えができない方のために延長保育を実施しています。ご利用にあたっては保育所長の承認が必要です。なお延長保育には延長保育料が必要になります。

■通常保育料以外の費用

日本スポーツ振興センター掛金・帽子代・写真代・幼児主食費・園外保育費用など

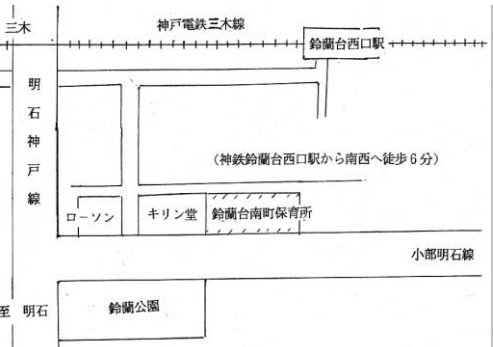
保育の方針

子どもは「生活」や「あそび」を通して基本的な生活の習慣・人との関係・社会性・探究心・創造力などを身につけていきます。

経験豊かな職員全員がひとりひとりの子どもを愛情を持って大切に保育していきます。

保育の目標

- 「心も身体も元気な子ども」
- 「心豊かな子ども」
思いやりのある子ども
自分で考え行動できる子ども



【保育行事】

入所のつどい・保育参加・運動会
遠足（親子のつどい）・生活発表会
修了式 など

この他に避難訓練・発育測定を毎月行います。また、季節の伝承行事、地域との交流や伝統行事なども取り入れています。

【保健衛生】

定期健康診断は春・秋年2回、歯科健診は年1回（4・5歳児のみ2回）嘱託医により行います。4・5歳児は、眼科健診・耳鼻科健診を年1回、健診医により行います。

また、尿検査、フッ化物洗口（週2回、4・5歳児）も行います。

【給食】

お子さんの健全な発育に必要な栄養をとるために、バランスのとれた献立を工夫しています。

乳児：主食・副食・おやつ（午前・午後）

幼児：主食・副食・おやつ（午後）

献立は毎月のおたよりでお知らせします。

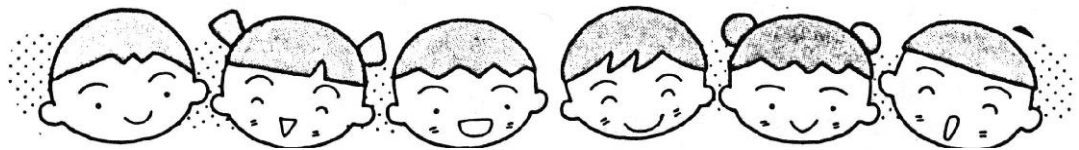
アトピー性皮膚炎・食物アレルギーなどで特定食物の除去が必要な場合は、ご相談ください。

【家庭との連携】

- 日々のお子さんの様子は、連絡票や口頭でお知らせします。
- 育児に関する情報や行事予定などは、毎月のおたよりでお知らせします。
- その他、子育てについて共に考えたり、悩みを話し合ったりする機会を持っています。

【その他】

- 育児相談
- ふれあい保育ー地域老人クラブとの交流、母と子のつどい（南町なかよしキッズー地域子育て支援）をしています。



【一日の過ごし方】

	7:00	9:00	11:00	13:00	15:00	18:30		
《おはよう》 ・お子さんが楽しく過ごせるよう、家庭での様子、気になることなどをお知らせください。	乳児の生活	★いろんな年齢の友だちと遊びます		★午前のおやつをいただきます ★好きな遊びを楽しみます ★眠くなる赤ちゃんもいます	★おいしい食事いただきます	★お話や子守歌でいつの間にかスヤスヤ	★気持ちよく目覚めたらおやつが待っています	《またあした》 ・その日の保育の様子を連絡票や口頭でお知らせします
	幼児の生活	朝のあそび	その日の主なあそび	ひるごはん	おひるね	午後のおやつ	夕方あそび	・帰り道は、お子さんとの楽しい時間です 心を満たしてあげましょう
		★大きい子や小さい子と一緒に遊びます ★友だちもたくさんできます	★年齢にあった遊びを楽しみます	★おいしい食事をいただきます 苦手なものも友だちと一緒にパクッ！	★午後からも元気に遊べるように… “おやすみ”	★気持ちよく目覚めたらおやつが待っています	★身の回りを整えます ★友だちと一緒にいろいろな遊びに挑戦します	

【平面図】

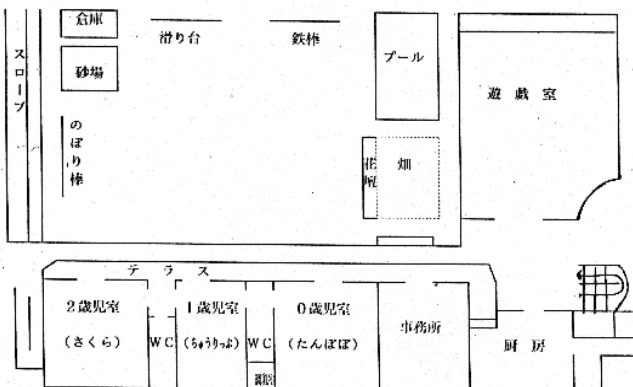


設備：保育室・遊戯室・調理室・調乳室

沐浴室・事務室・砂場・鉄棒・滑り台

プール・ジャングルジム など

【1階平面図】



【2階平面図】

