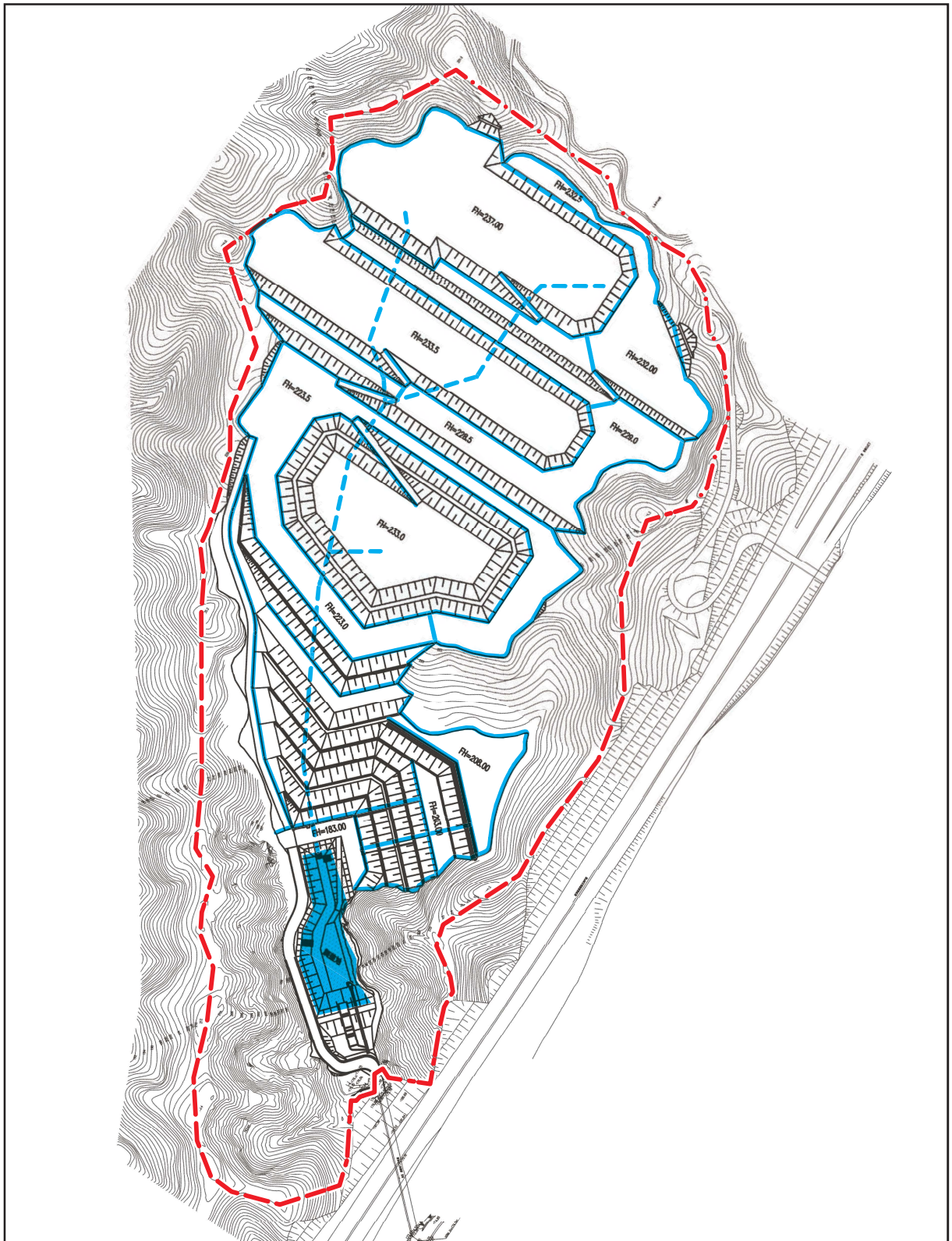


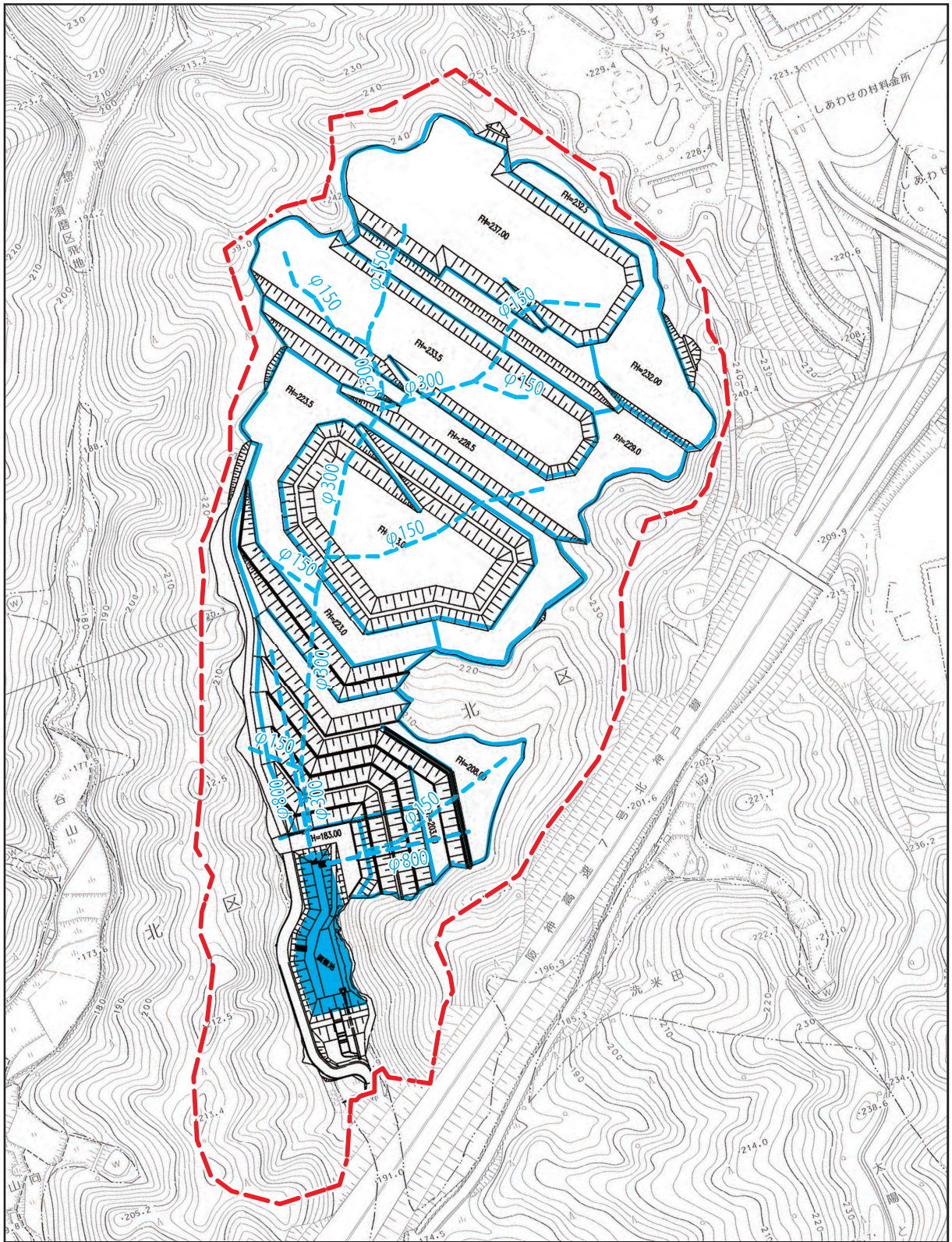
变更前



| 凡例 | |
|---|-----|
|  | 調整池 |
|  | 開水路 |
|  | 管路 |



图 1-3-19 2期工事雨水排水平面图 (C案)




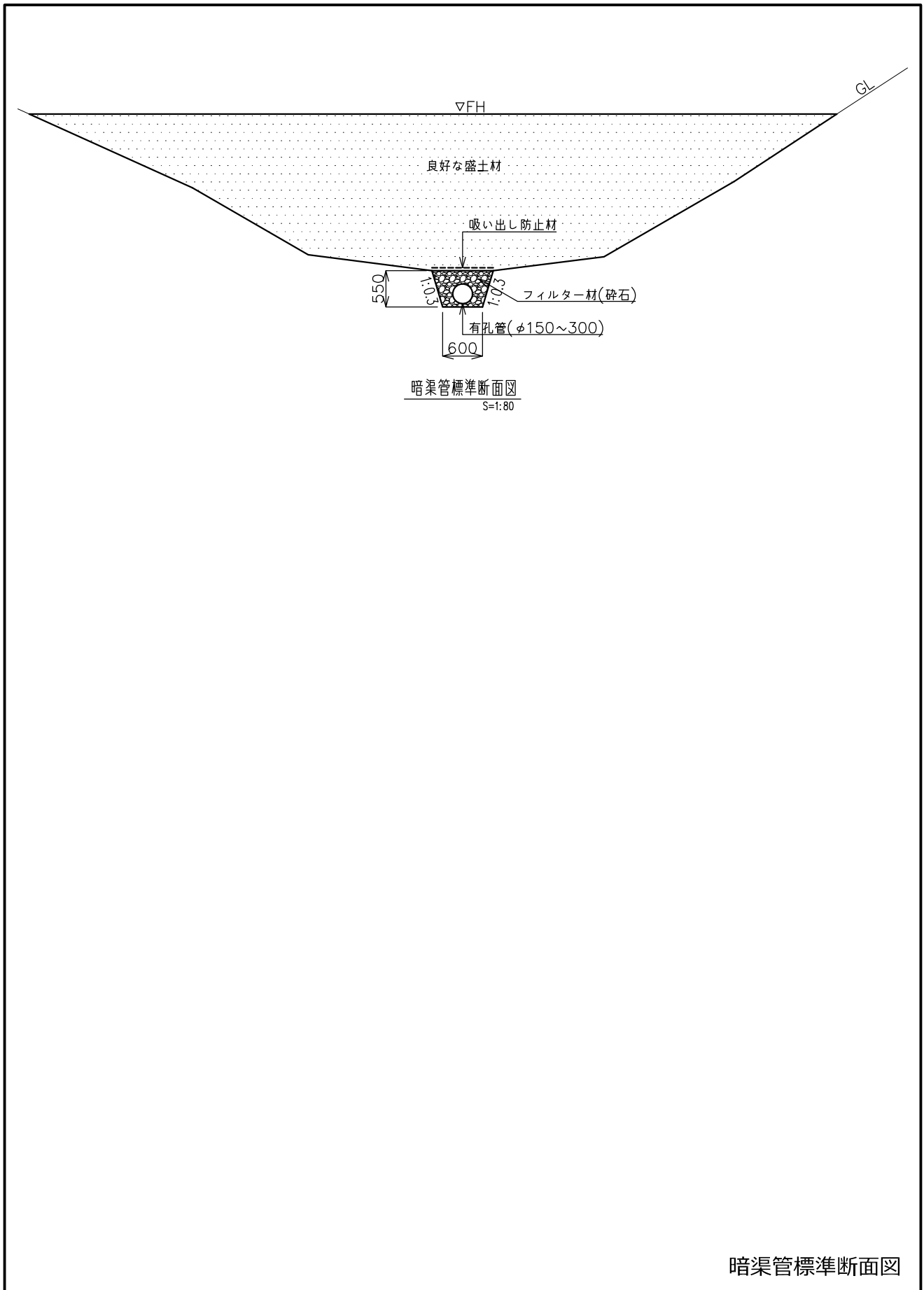
| 凡例 | |
|---|-----|
|  | 調整池 |
|  | 開水路 |
|  | 管路 |



図 1-3-19 2 期工事雨水排水平面図 (C 案)

追加



暗渠管標準断面図

3 工事関係車両の運行について

【委員からの意見】

工事関係車両の走行ルートの設定と、道路交通に与える影響を、整理して説明すべきである。

【事業者の回答】

(1)工事関係車両台数

過去の実績より、工事車両台数を以下のように設定する。

土砂搬入量:190,000(m³/2年)

運搬量:6(m³/台)

年間稼働日数:270(日)

以上の条件より、工事関係車両台数を60(台/日)と設定する。

工事関係車両台数=土砂搬入量/年間稼働日数/運搬量=(190,000/2)/270/6=58.6→60(台/日)

(2)走行ルート

事業予定地の最寄りの高速道路出入口から、事業予定地までの工事関係車両の交通計画は以下のとおりである。

ア 高速道路出入口

事業予定地の最寄りの高速道路出入口は、布施畑西出入口、布施畑東出口である。



布施畑東出口¹

¹ (2019 閲覧,阪神高速道路(株),路線出入口案内図)



布施畑西出入口²

イ 車両動線

工事関係車両の走行ルートは、下表の 1～4 のように想定できる。土砂の搬出先が阪神地域である場合、1 および 2 のルート、播磨地域である場合 3 および 4 のルートを走行する。過去の実績では西宮方面からの搬入であった。今後の土砂搬出先も、阪神地域が主であることを想定し、1,2 ルートが 80%、3,4 ルートが 20%と設定する。

ウ 道路別計画交通量

道路別の計画交通量を下表のとおりとする。

県道 16 号明石神戸宝塚線:72(台/日)

県道 22 号神戸三木線:120(台/日)

計画交通量

| 番号 | 起点 | 終点 | 工事関係車両 台数(台/日) | 比率 (%) | 道路別計画交通量(台/日) | |
|--------|-------|-------|-------------------|-----------|------------------|----------------|
| | | | | | 県道16号 明石神戸宝塚線 | 県道22号 神戸三木線 |
| 1 東(往) | 布施畑東 | 事業予定地 | 60 | 80 | | 48 |
| 2 東(復) | 事業予定地 | 布施畑西 | 60 | 80 | 48 | 48 |
| 3 西(往) | 布施畑西 | 事業予定地 | 60 | 20 | 12 | 12 |
| 4 西(復) | 事業予定地 | 布施畑西 | 60 | 20 | 12 | 12 |
| 計 | | | | | 72 | 120 |

² (2019 閲覧,阪神高速道路(株),路線出入口案内図)

(3)交通への影響

工事関係車両が交通に与える影響は、下表のとおりである。計画交通量と平日 12 時間昼間交通量との対比で最大 1.7%である。

交通への影響

| 項目 | 単位 | 県道16号 明石神戸宝塚線 | 県道22号 神戸三木線 |
|-------------|----|------------------|----------------|
| 平日12時間昼間交通量 | 台 | 13,190 | 11,893 |
| 平日24時間交通量 | 台 | 17,573 | 15,669 |
| 計画交通量 | 台 | 72 | 120 |
| 増分 | % | 0.5 | 1.0 |

事業配慮書の記載内容を以下のとおり修正する。

事前配慮書 P30,31,57,58,102～104

変更前

(5)工事関係車両の運行計画

工事関係車両は主に土砂搬入車両である。工事関係車両は阪神高速北神戸線布施畑東 IC より、県道 22 号神戸三木線を通過し、神戸市道下谷山川白川線を走行し、事業予定地内に入り出す計画としている。

変更後

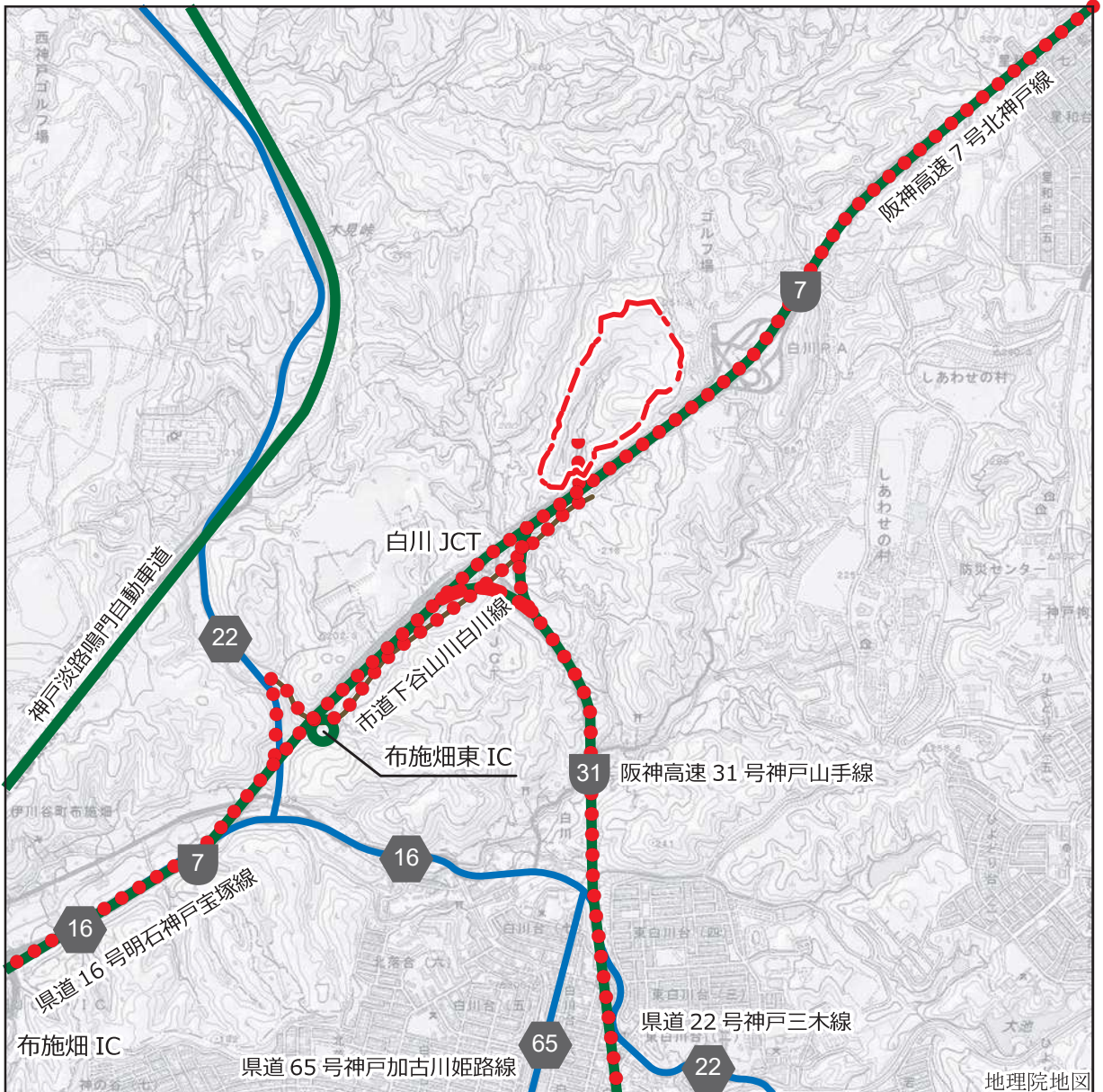
(5)工事関係車両の運行計画





工事関係車両は主に土砂搬入車両である。土砂の搬出先は実績より、阪神地域である東方面が約 80%、播磨地域である西方面が約 20%を占める。

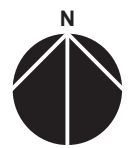
東方面からの工事関係車両は、阪神高速北神戸線布施畑東 IC 出口より、県道 22 号神戸三木線を 300m 程度北進し、神戸市道下谷山川白川線を走行し、事業予定地内に入り出す計画である。

西方面からの工事関係車両は、阪神高速北神戸線布施畑西 IC 出口より、県道 16 号明石神戸宝塚線を 1100m 程度東進し、布施畑南交差点を左折、県道 22 号神戸三木線を 300m 程度北進し、神戸市道下谷山川白川線を走行し、事業予定地内に入り出す計画である。

変更前



| 凡 例 | |
|---|----------|
|  | 主要な走行ルート |
|  | 高速道路 |
|  | 県道 |
|  | 市道 |



S=1:25,000

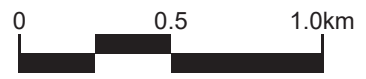


図 1-3-21 走行ルート図